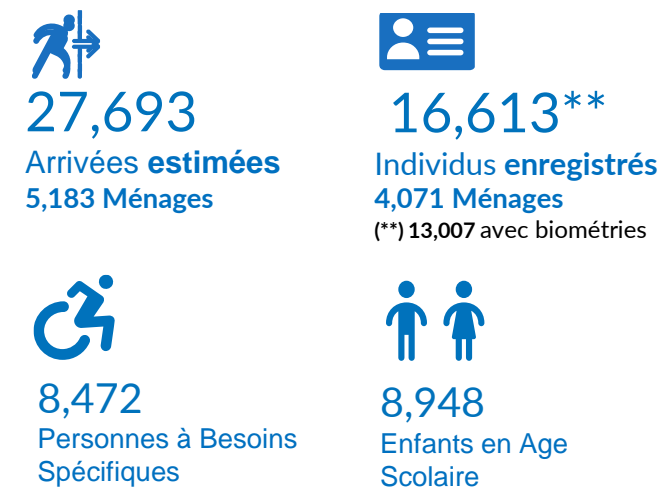
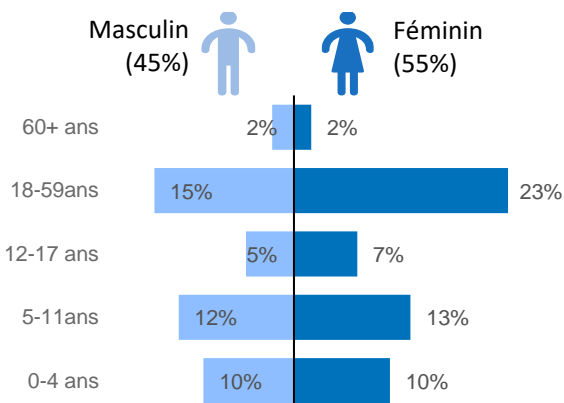




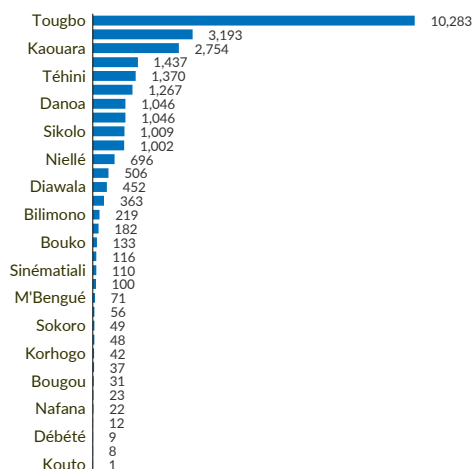
Chiffres clés



Répartition par âge et sexe*

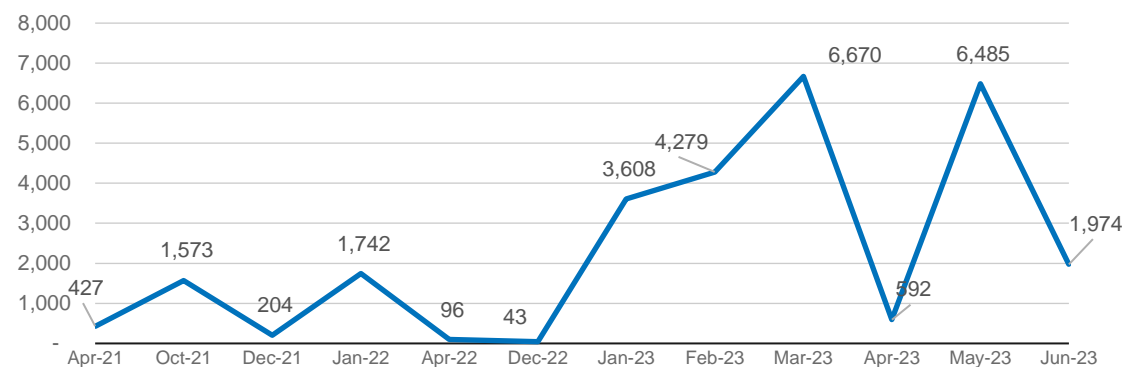


Sous-préfectures d'accueil des Demandeurs d'asile

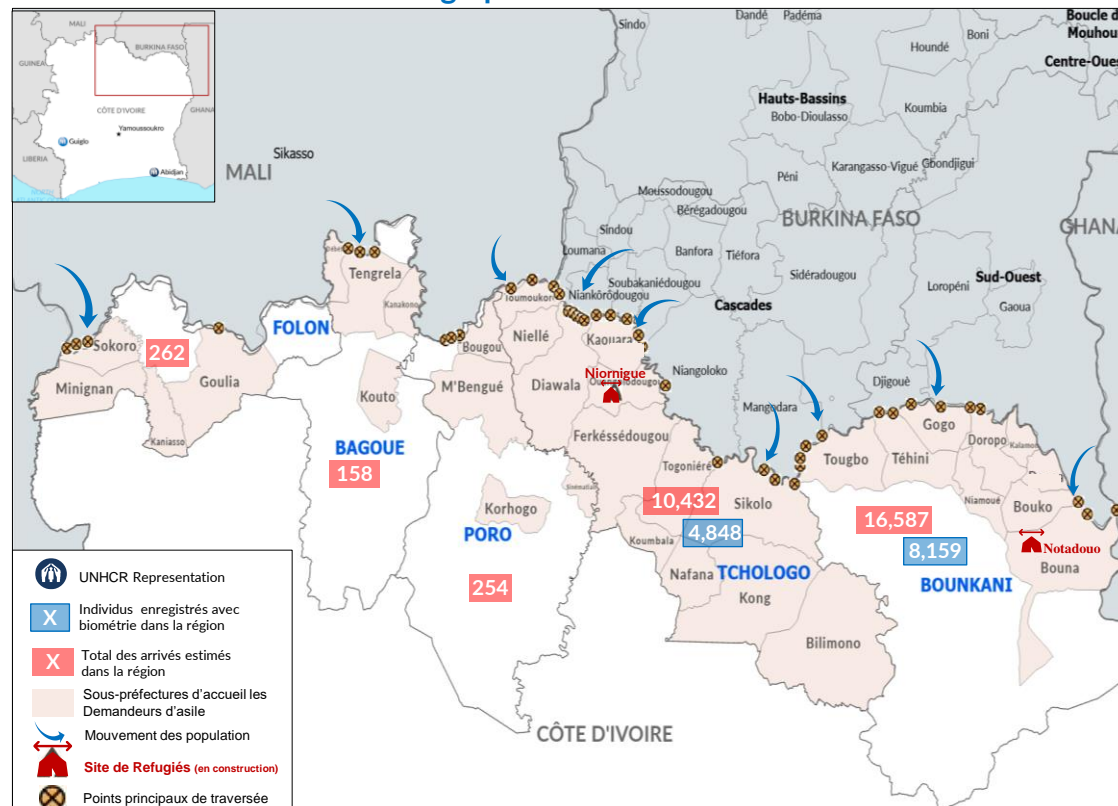


Les nouveaux arrivants du Burkina Faso et du Mali sont actuellement enregistrés comme **demandeurs d'asile**. Les principales raisons de départ des demandeurs d'asile de leurs villages au Burkina Faso sont des **conflits armés/Insécurité généralisée, des menaces, intimidations et attaques par des groupes armés non étatiques** dans les villages.

Tendance des arrivées/identifiées



Cartographie de la situation

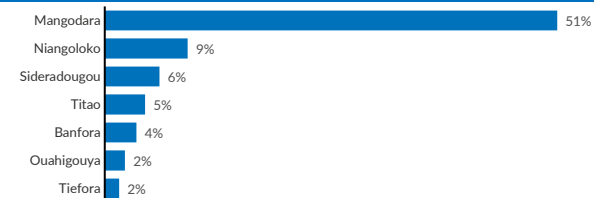


(*) Les données sont exclusivement celles des personnes enregistrées biométriquement. Les limites et les noms indiqués et les désignations utilisées sur cette carte n'impliquent pas l'approbation ou l'acceptation officielle des Nations Unies.

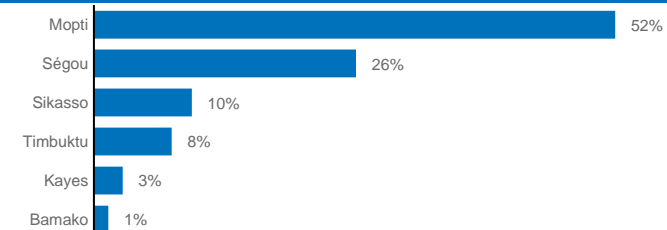
Pays d'origine des demandeurs d'asile enregistrés



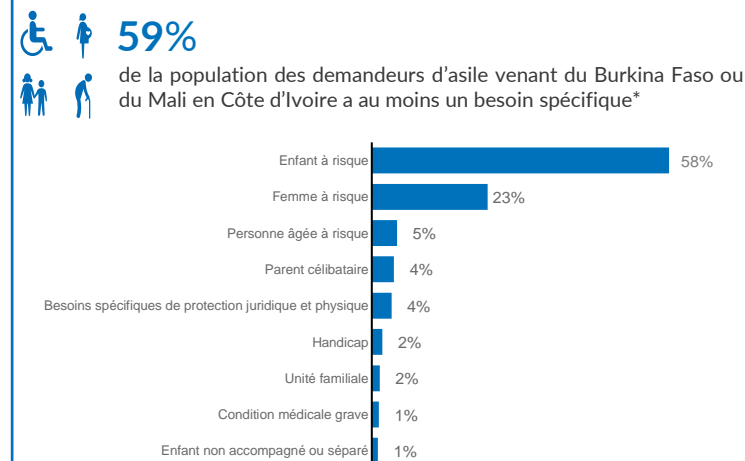
Départements principaux d'origine au Burkina Faso*



Régions principales d'origine au Mali*



Répartition des besoins spécifiques*



Les enfants et Femmes en âge de reproduction*

