



Contexte

Les risques de violences basées sur le genre ont fortement augmenté pour les femmes et les filles déplacées de force par les violences au Soudan, pendant les affrontements armés mais aussi lors de leur fuite et une fois arrivées dans les pays d'accueil, notamment la RCA. Ces violences sont encore très peu rapportées, souvent par peur de la stigmatisation, de représailles ou du fait de facteurs socio-culturels.

En raison de l'instabilité de la situation sécuritaire à la frontière, un site de relocalisation (Korsi) a été identifié près de la ville de Birao. À ce jour, 1 275 personnes (557 ménages) y sont installées. 70% des personnes enregistrées à Korsi sont des femmes et des enfants, dont 204 personnes ayant des besoins spécifiques (158 femmes et 46 hommes). Au total 17 275 personnes sont arrivées en RCA avec pour point d'entrée Am-Dafock, Ndele et Sam Ouadja.

Afin de les aider à faire face aux différents traumatismes vécus, une extension du projet Ma Mbi Si est en cours à Korsi, afin de renforcer la réponse psychosociale et la résilience basé sur la communauté. Un accent particulier est apporté aux enfants et adolescents (filles et garçons).

La CNR et le HCR coordonnent le groupe de travail sectoriel sur les violences basées sur le genre à Korsi, dans le cadre du modèle de coordination pour les réfugiés (RCM).

Chiffres clés



17 275

Personnes arrivées du Soudan



4 794

Ménages



12 574

Demandeurs d'asile



4 701

Rapatriés spontanés

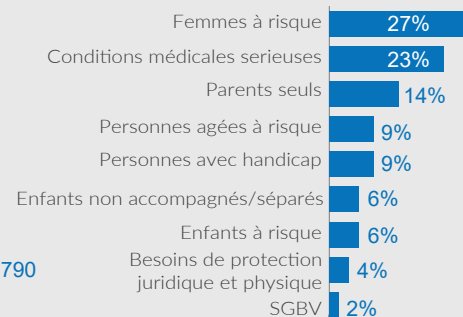
Masculin Féminin

385 165

4 098 1 680

6 157 4 790

Personnes à besoins spécifiques



PRINCIPALES REALISATIONS

6 072 déplacées de force touchées par les sensibilisations sur les VBG à Am-Dafock.

Création de **trois centres d'écoute Ma Mbi Si et espace sûr** à Birao.

858 kits de dignité et 600 kits d'hygiène menstruelle distribués à Am-Dafock et Birao.

81 personnes formées sur les notions de VBG et autres aspects de protection.

Evaluation et analyse des risques de VBG.

66 survivantes de VBG assistées à Birao et un mécanisme de référencement **opérationnel**.

451 réfugiés touchés directement par le programme de VBG (prévention et réponse).

DEFIS ET GAPS

- Autonomisation socio-économique des femmes réfugiées (lacunes), vulnérabilité accrue des femmes et des filles sur place.
- Normes culturelles et sociales contribuant aux VBG.
- Barrières culturelles et linguistiques pour l'accès à un service de qualité.
- Problèmes de sécurité et d'accès physique à Amdafock.

PRIORITES (5 prochains mois)

- Formations et sensibilisations sur l'exploitation et l'abus sexuels et les canaux de signalement.
- Suivi du mécanisme de redevabilité (centre d'Information et de Feedback) mis en place à Korsi.
- Poursuite de la réponse santé mentale et psychosociale (individuel et en groupe).
- Accès à l'éducation (cours de langues et de rattrapage, activités périscolaires)
- Mise en place des partenariats directs avec des organisations locales féminines de Birao.
- Poursuite de la sensibilisation communautaire sur les VBG et actualisation du circuit de référencement.