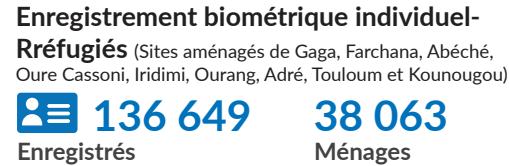
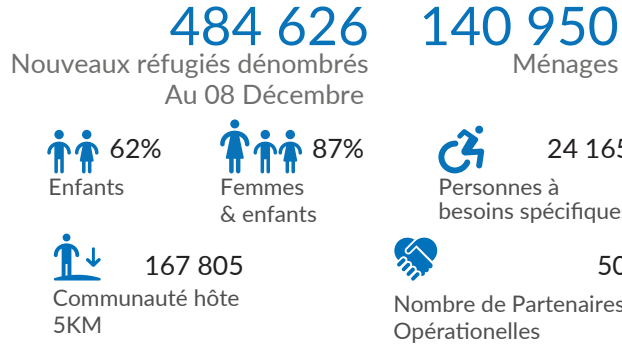
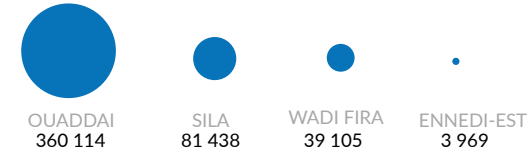


## Situation des arrivées du Soudan

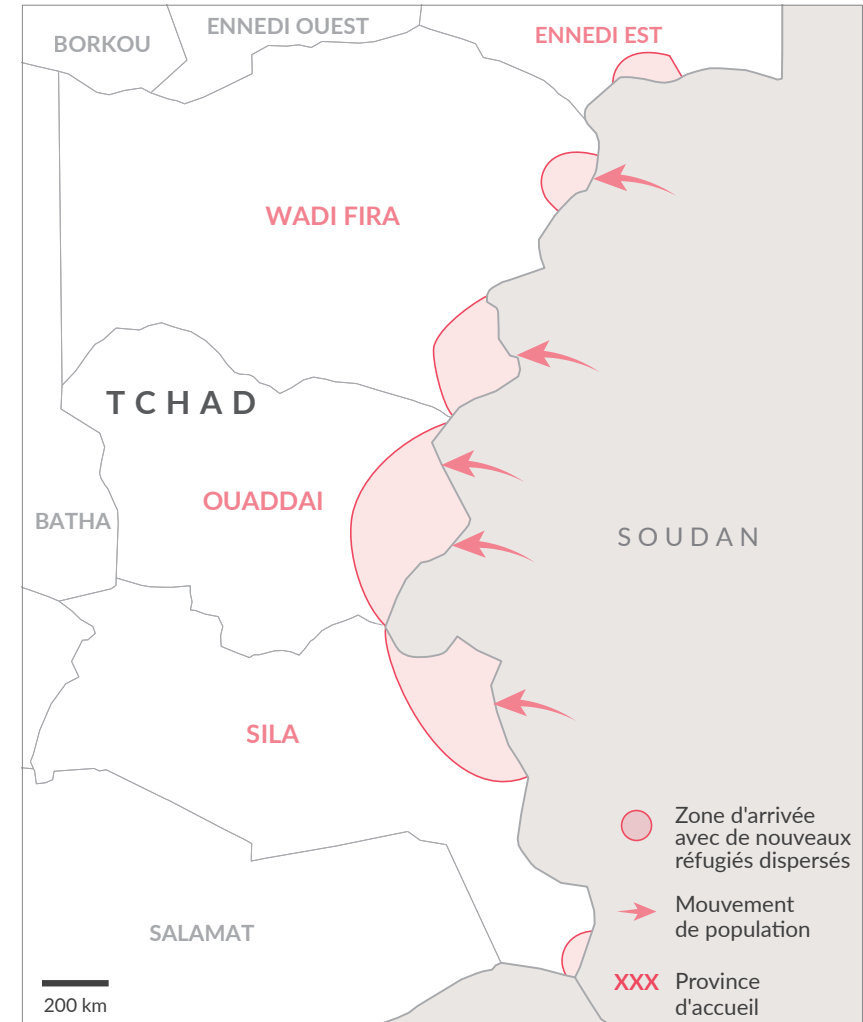


## Personnes dénombrées par province



**18** Sites aménagés

**37** Villages d'accueil



## Défis Majeur

**Documentation :**  
**35%** des nouveaux refugies soudanais ont besoin de carte d'identité biométrique  
**57%** des anciens refugies soudanais ont besoin de carte d'identité biométrique  
**5%** des refugies ont besoin de passeport biométrique  
 Avantage : Chaque refugies aura un Numéro National d'Identification qui lui permettra d'avoir accès aux différents services.  
**10,000** personnes ont besoin de passeports biométriques.

**L'insuffisance de ressources humaines spécialisées/ travailleurs sociaux pour le suivi efficient des cas individuels et la procédure de l'intérêt supérieur.** L'absence d'infrastructures de protection de l'enfant (centre de la petite enfance et espaces amis d'enfants) aboutissant à conduire les activités sous des arbres et exposant les enfants aux intempéries. L'insuffisance/ absence d'activités spécifiques pour les adolescents et la jeunesse

**L'insuffisance de ressources humaines spécialisées/ travailleurs sociaux pour le suivi efficient des cas individuels et la procédure de l'intérêt supérieur.** L'absence d'infrastructures de protection de l'enfant (centre de la petite enfance et espaces amis d'enfants) aboutissant à conduire les activités sous des arbres et exposant les enfants aux intempéries. L'insuffisance/ absence d'activités spécifiques pour les adolescents et la jeunesse

**Gap critique de 33 678** Abris d'urgence ossature en bois, toiture en tole, et couverture en bâche à transformer en matériaux semi-durables et durable

**Structure de soins en matériaux temporaire, et absence de soin de santé secondaire et d'unité thérapeutique nutritionnelle.**

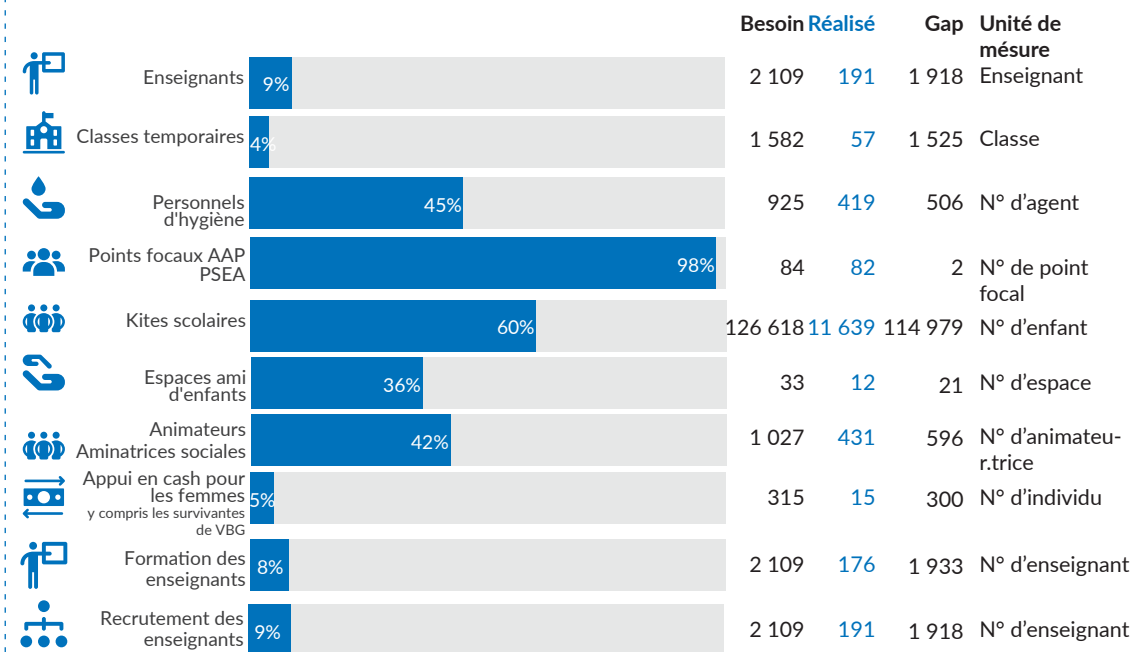
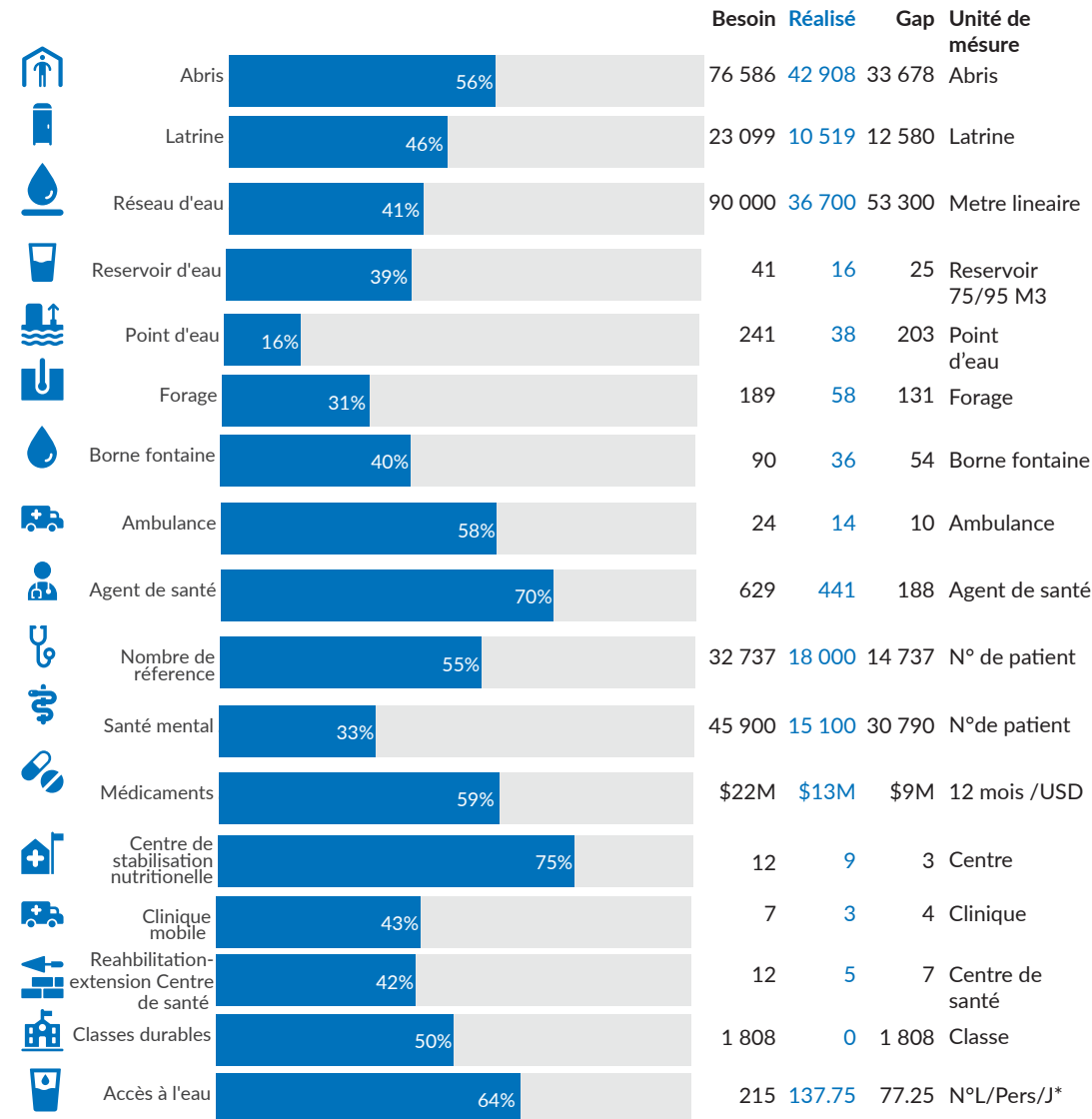
**Insuffisance des forages productifs, réservoirs faible quantité de metre lineair de réseau d'eau par rapport à la surface du camp.**

**très peu d'initiatives de résilience en soutien à la crise**

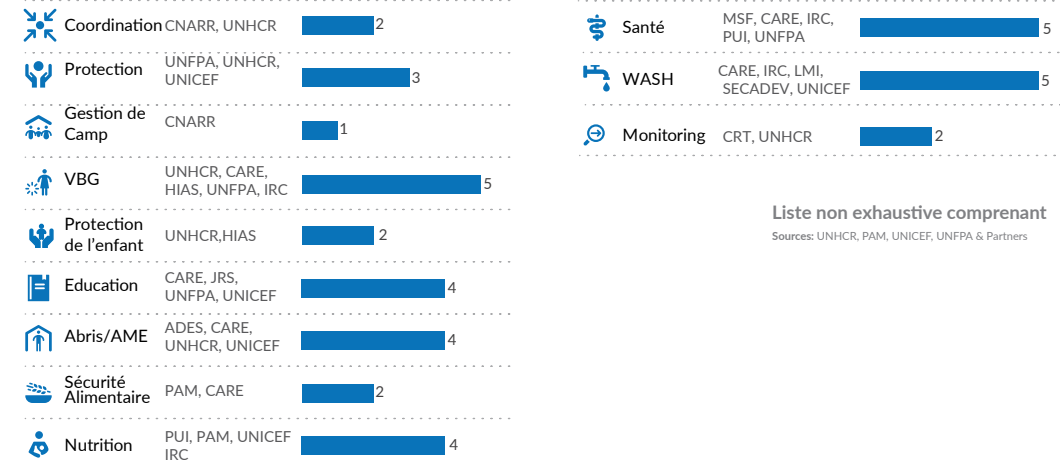
**Suite à la limitation des infrastructures scolaires, notamment le nombre de salles de classe, nous avons recours au système de double, voire triple vacation, afin de permettre à un grand nombre d'enfants d'accéder à l'éducation (1 918 TLS construite pour plus de 4000 enfants inscrits).** De plus, en raison du manque de capacités humaines qualifiées et de ressources financières limitées, nous mobilisons les membres de la communauté parmi les réfugiés pour dispenser les cours.

## Besoins, Réalisations et Gap

les réalisations incluent les planifications non réalisées



### Présence des partenaires par secteurs



Liste non exhaustive comprenant Sources: UNHCR, PAM, UNICEF, UNFPA & Partners

\* La moyenne est de 15 litres par personne par jour 'en temps d'urgence', ce chiffre représente l'accès à l'eau dans 12 sites aménagés et leurs extensions où les besoins ont été évalués.