

Chiffres clés



44,317

Arrivées estimées
8,123 Ménages



36,445 **

Individus enregistrés
8,344 Ménages
(**) 33,082 avec biométries



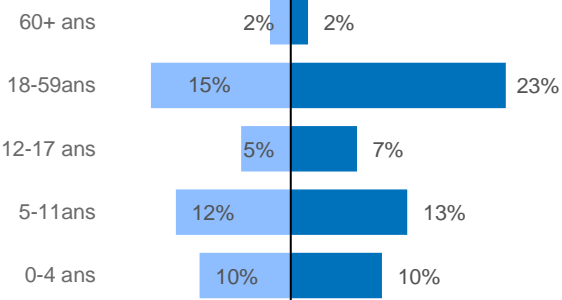
14,120
Personnes à Besoins
Spécifiques



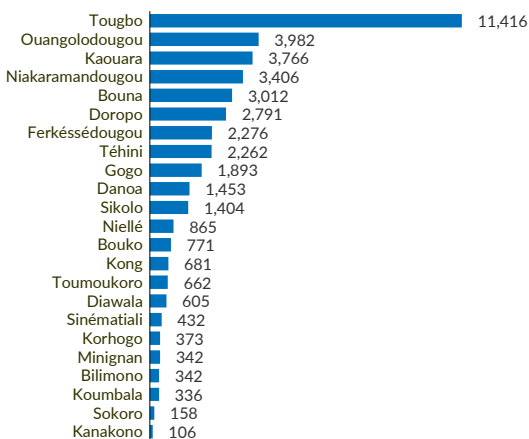
13,873
Enfants en Age
Scolaire

Répartition par âge et sexe*

Masculin (45%) Féminin (55%)



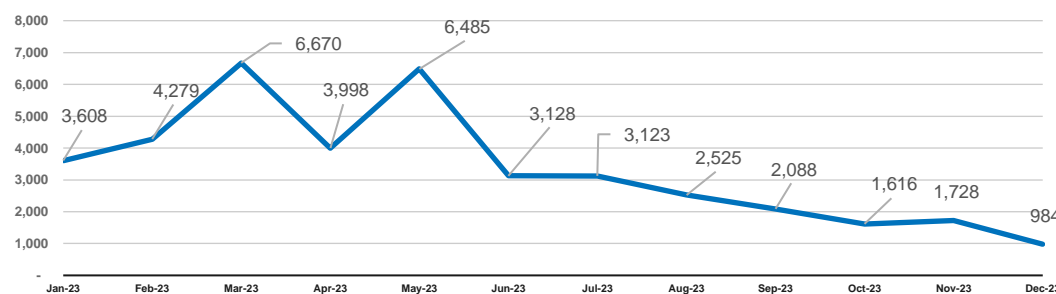
Sous-préfectures d'accueil des Demandeurs d'asile*



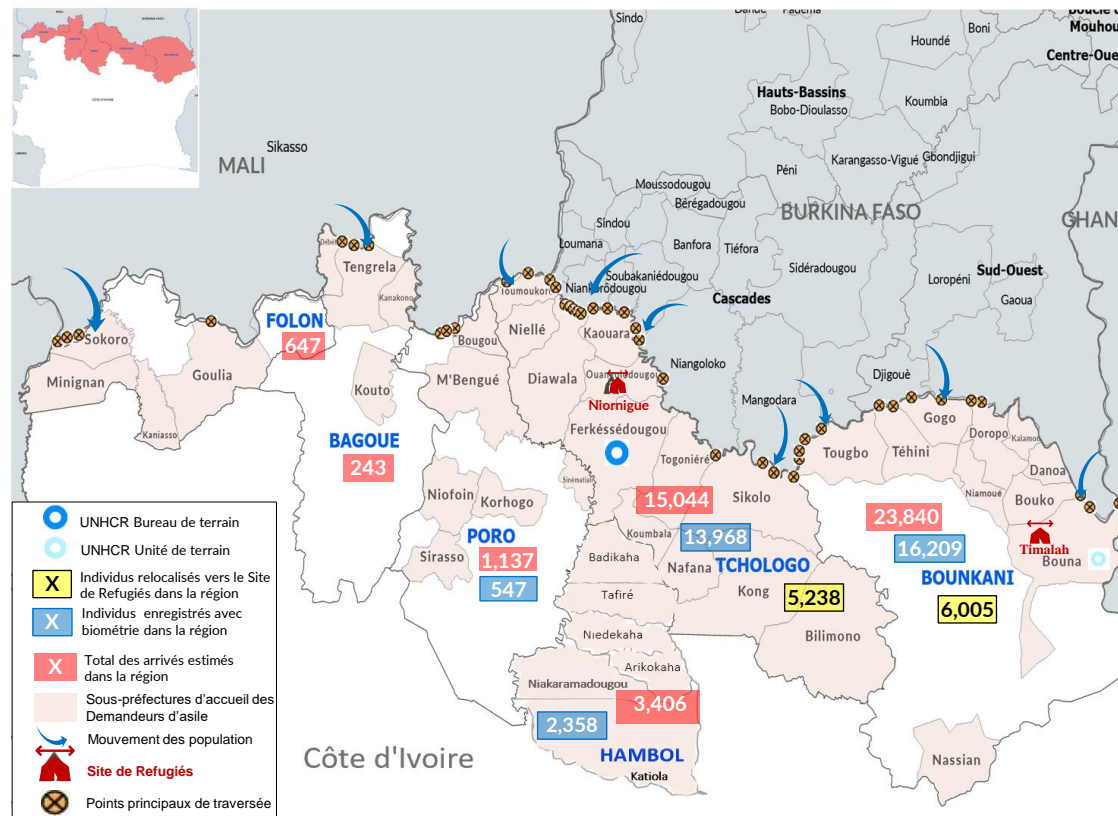
(*) sous-préfecture ayant reçu au moins 100 demandeurs d'asile

Les nouveaux arrivants du Burkina Faso et du Mali sont actuellement enregistrés comme **demandeurs d'asile**. Les principales raisons de départ des demandeurs d'asile de leurs villages au Burkina Faso sont des **conflits armés/Insécurité généralisée, des menaces, intimidations et attaques par des groupes armés non étatiques** dans les villages. **3.406 demandeurs d'asiles** ont été identifiées par les autorités dans le Département de Niakara, région du Hambol. Les autorités locales les ont identifiés et ont signalé leur présence au CNS en octobre 2023. Ils sont arrivés depuis avril 2023 et sont restés dans les communautés

Tendance des arrivées/identifiées



Cartographie de la situation

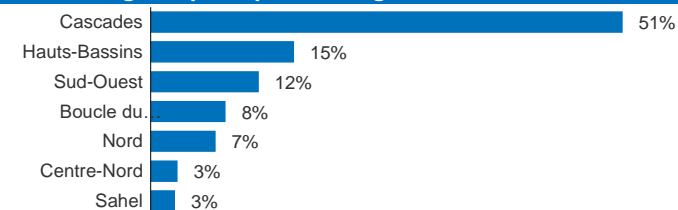


Les limites et les noms indiqués et les désignations utilisées sur cette carte n'impliquent pas l'approbation ou l'acceptation officielle des Nations Unies.

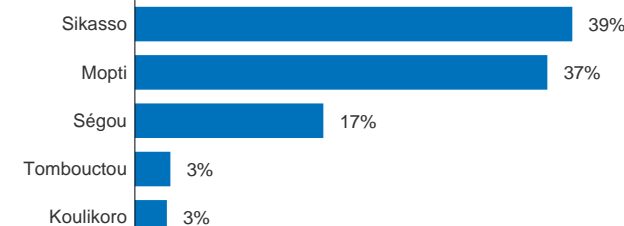
Pays d'origine des demandeurs d'asile enregistrés



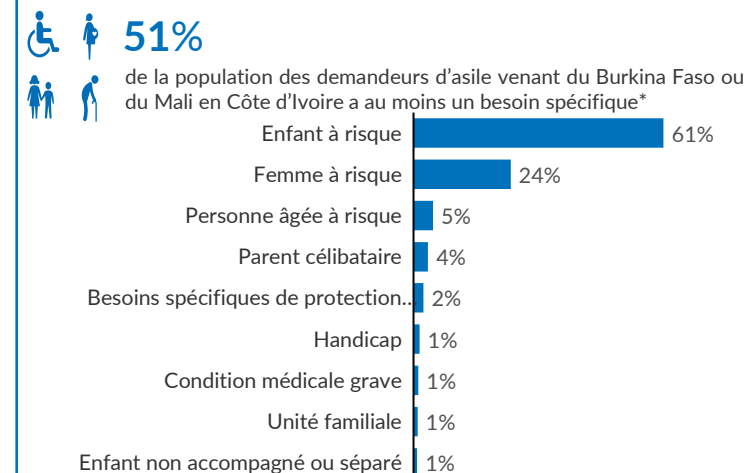
Régions principales d'origine au Burkina Faso*



Régions principales d'origine au Mali*



Répartition des besoins spécifiques*



Les enfants et Femmes en age de reproduction*

