



1 422 322

Total des personnes en déplacement forcé au Tchad

1 100 927

Réfugiés

4 924

Demandeurs d'asile

215 928

Personnes déplacées internes (IAC)

100 543

Retournés (Nigéria et RCA)

2 044

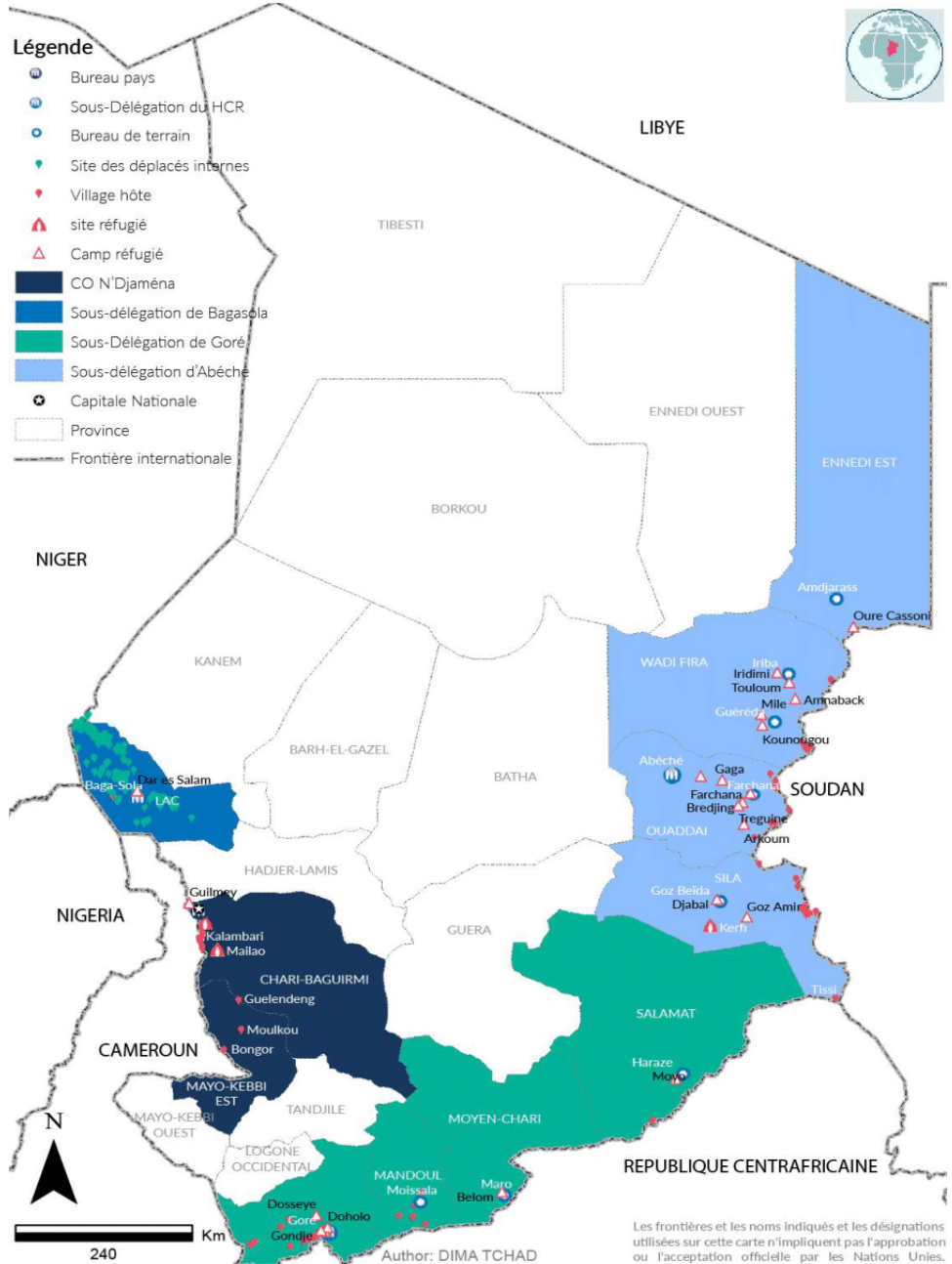
Retours spontanés (CMR)

98 770

Migrants retournés arrivés à l'Est du Tchad 2023 (Estimé)

484 950

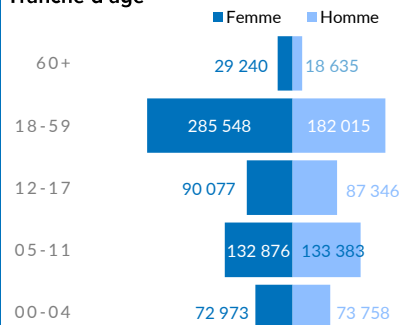
Nouveaux arrivants du Soudan 2023



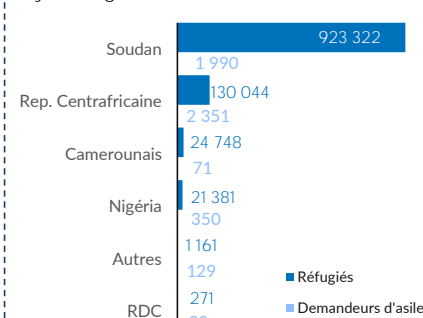
Les frontières et les noms indiqués et les désignations utilisés sur cette carte n'impliquent pas l'approbation ou l'acceptation officielle par les Nations Unies.

REFUGIES ET DEMANDEURS D'ASILE

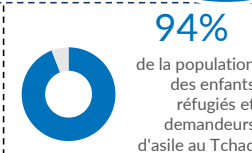
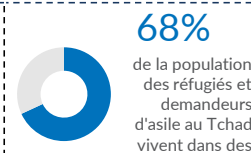
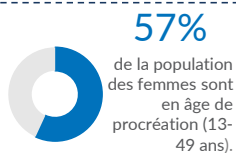
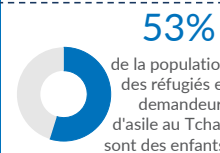
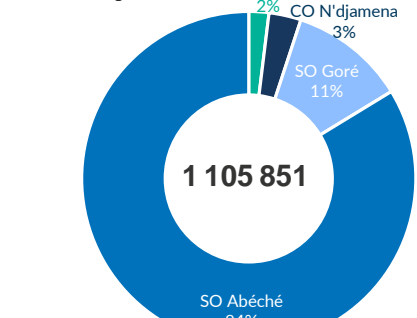
Tranche d'âge



Pays d'origine



Sous-Délégation





Décembre 2023



1 105 851
INDIVIDUS

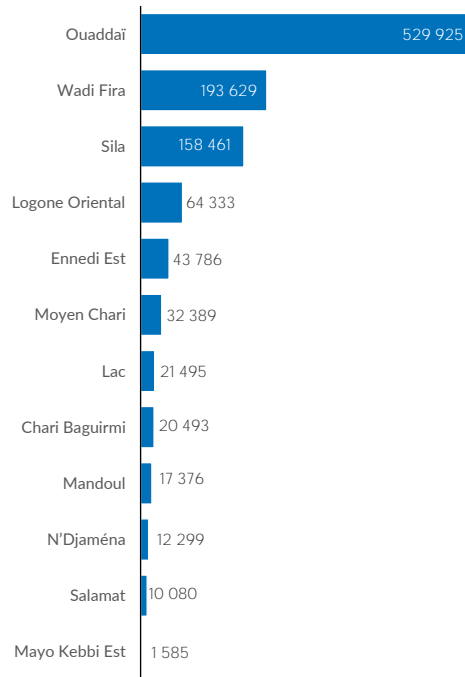


183 083
MENAGES

484 950

Nouveaux arrivants du Soudan 2023

Répartition par province



SO Bagasola

21 495

Dar es Salam	18 664
Bol	1 694
NGouboua	410
Kiskawa	282
Liwa	134
Tchoukoutalia	138
Kiskra	116
Autres	57

BO N'Djaména

34 377

N'Djaména	8 151
Mayo-Kebbi Est	1 585
9e Arrdt	1 077
Kalambari Site	9 724
Mailao	10 769
Guilmey Site	3 071

Principales nationalités

925 312

SOUDANAIS

Essentiellement dans les 13 camps et 1 site de l'Est et en milieu urbain.

132 395

CENTRAFRICAINS

Essentiellement dans les six camps, sites et villages hôtes du Sud et en milieu urbain.

21 731

NIGERIENS

Répartis dans le camp de Dar Es Salam et villages hôtes dans la région du Lac ainsi qu'en milieu urbain.

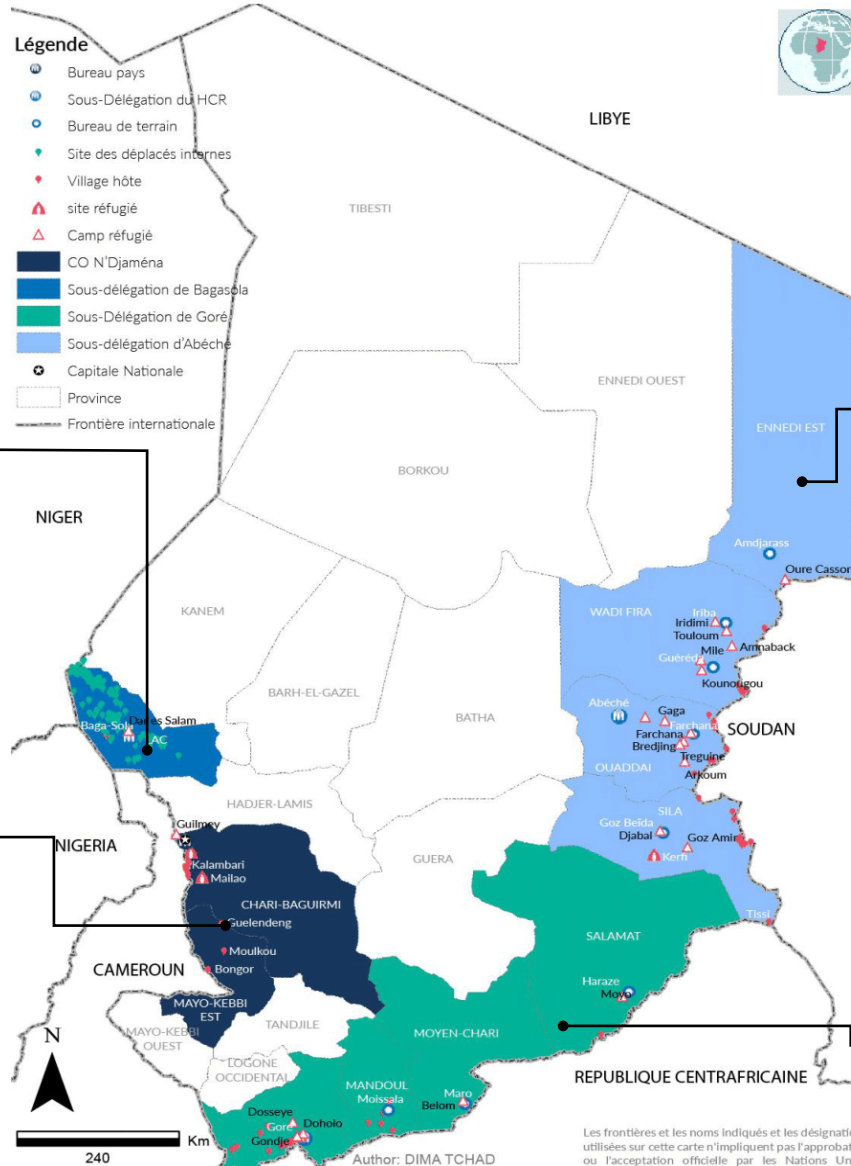
24 819

CAMEROUNAIS

Constitué principalement des populations ayant fui les affrontements intercommunautaires dans le département du Logone et Chari au Cameroun. Ils se localisent dans les deux camps autour de N'Djaména et sur les rives du fleuve Logone.

Légende

- Bureau pays
- Sous-Délégation du HCR
- Bureau de terrain
- Site des déplacés internes
- Village hôte
- site réfugié
- Camp réfugié
- CO N'Djaména
- Sous-délégation de Bagasola
- Sous-Délégation de Goré
- Sous-délégation d'Abéché
- Capitale Nationale
- Province
- Frontière internationale



SO Abéché	925 801
FO Amdjarass	43 786
Oure Cassoni	43 786
FO Iriba	115 827
Touloum	44 644
Amn Aback	31 587
Iridimi	39 596
FO Guéréda	77 802
Mile	44 768
Kounougou	28 220
Frontières	4 814
FO Farchana	529 925
Bredjing	53 213
Farchana	38 824
Treguine	28 642
Gaga	36 855
Kouchaguine	16 274
Abéché	5 471
Metche	31 345
Ourang	44 548
Arkoum	28 156
Adre	811
Allacha	3 429
Frontières	242 357
FO Goz Beida	158 461
Goz Amir	42 002
Zabout	45 968
Djabal	40 591
Frontière	25 604
Tissi	1 809
Kerfi	2 487
SO Goré	124 178
Belom	24 823
Villages Moy. Chari	7 566
Villages Logone Or.	14 768
Dosseye	14 690
Doholo	13 476
Amboko	11 056
Gondjé	10 343
Villages Moïssala	17 376
Moyo	8 402
Villages Daha 1 & 2	1 678

Les frontières et les noms indiqués et les désignations utilisées sur cette carte n'impliquent pas l'approbation ou l'acceptation officielle par les Nations Unies.

Les autres nationalités représentent un total de 1594 personnes.