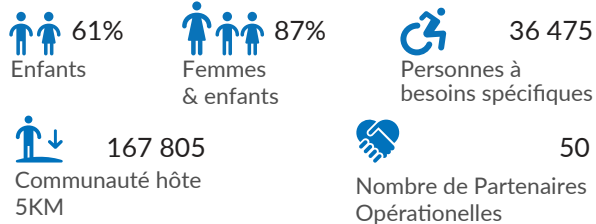


Situation des arrivées du Soudan

523 431 Nouveaux réfugiés dénombrés
Au 08 Décembre

148 771 Ménages



**Enregistrement biométrique individuel-
Rréfugiés** (Sites aménagés de Gaga, Farchana, Abéché,
Oure Cassoni, Iridimi, Ourang, Adré, Touloum et Kounougou)

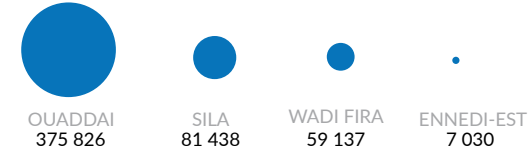
331 586 Enregistrés

91 209 Ménages

131 425 Migrants retournés arrivés (Estimé)

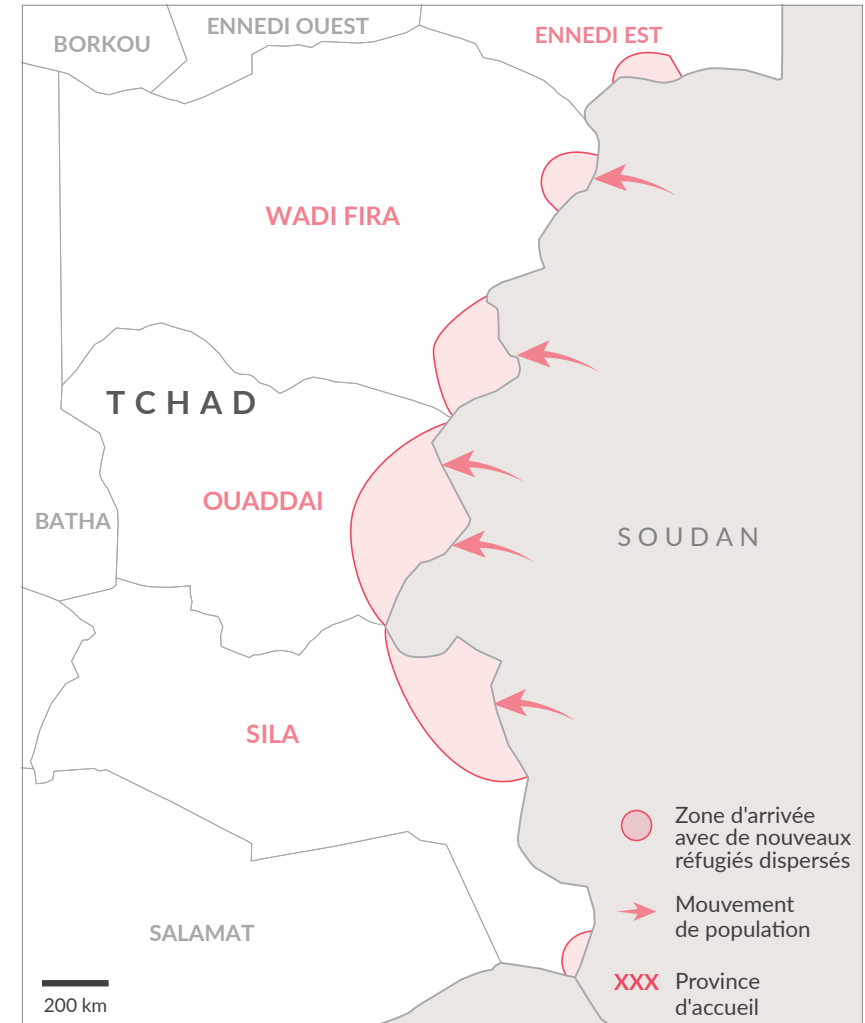
93% Retournés sont des femmes et enfants

Personnes dénombrées par province



18 Sites aménagés

37 Villages d'accueil



Défis Majeur

Documentation :
35% des nouveaux refugies soudanais ont besoin de carte d'identité biométrique
57% des anciens refugies soudanais ont besoin de carte d'identité biométrique
5% des refugies ont besoin de passeport biométrique
Avantage : Chaque refugies aura un Numéro National d'Identification qui lui permettra d'avoir accès aux différents services.
10,000 personnes ont besoin de passeports biométriques.

L'insuffisance de ressources humaines spécialisées/ travailleurs sociaux pour le suivi efficient des cas individuels et la procédure de l'intérêt supérieur. L'absence d'infrastructures de protection de l'enfant (centre de la petite enfance et espaces amis d'enfants) aboutissant à conduire les activités sous des arbres et exposant les enfants aux intempéries. L'insuffisance/ absence d'activités spécifiques pour les adolescents et la jeunesse

L'insuffisance de ressources humaines spécialisées/ travailleurs sociaux pour le suivi efficient des cas individuels et la procédure de l'intérêt supérieur. L'absence d'infrastructures de protection de l'enfant (centre de la petite enfance et espaces amis d'enfants) **80** espaces aboutissant à conduire les activités sous des arbres et exposant les enfants aux intempéries. L'insuffisance/ absence d'activités spécifiques pour les adolescents et la jeunesse

Gap critique de 33 678 Abris d'urgence ossature en bois, toiture en tole, et couverture en bâche à transformer en matériaux semi-durables et durable

Structure de soins en matériaux temporaire, et absence de soin de santé secondaire et d'unité thérapeutique nutritionnelle.

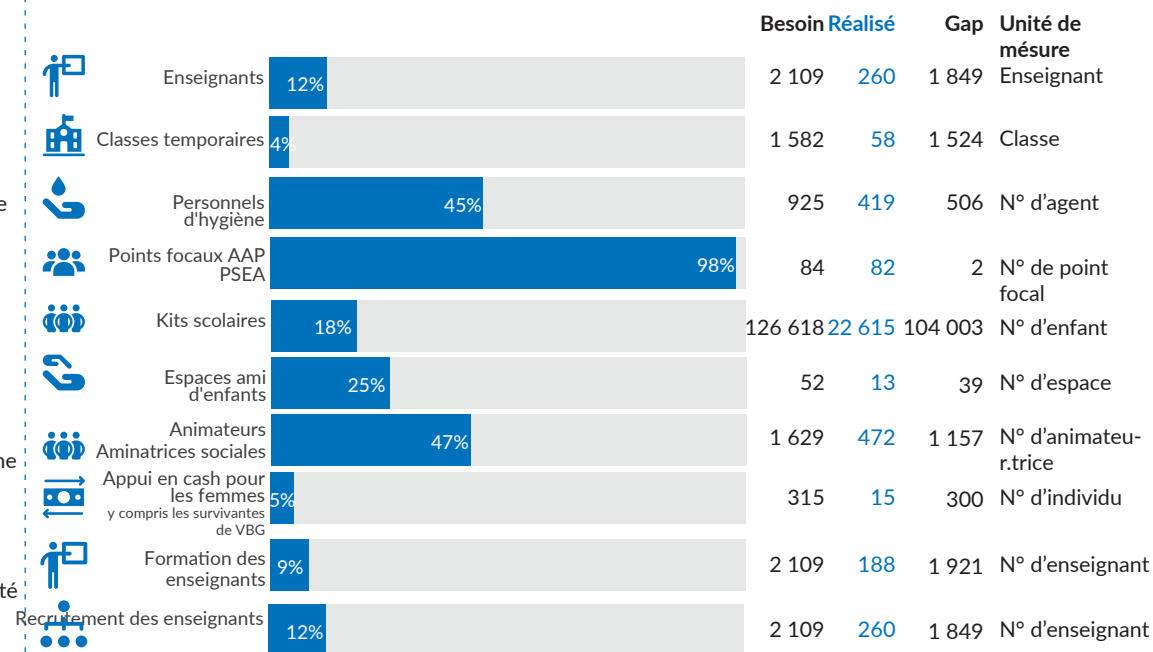
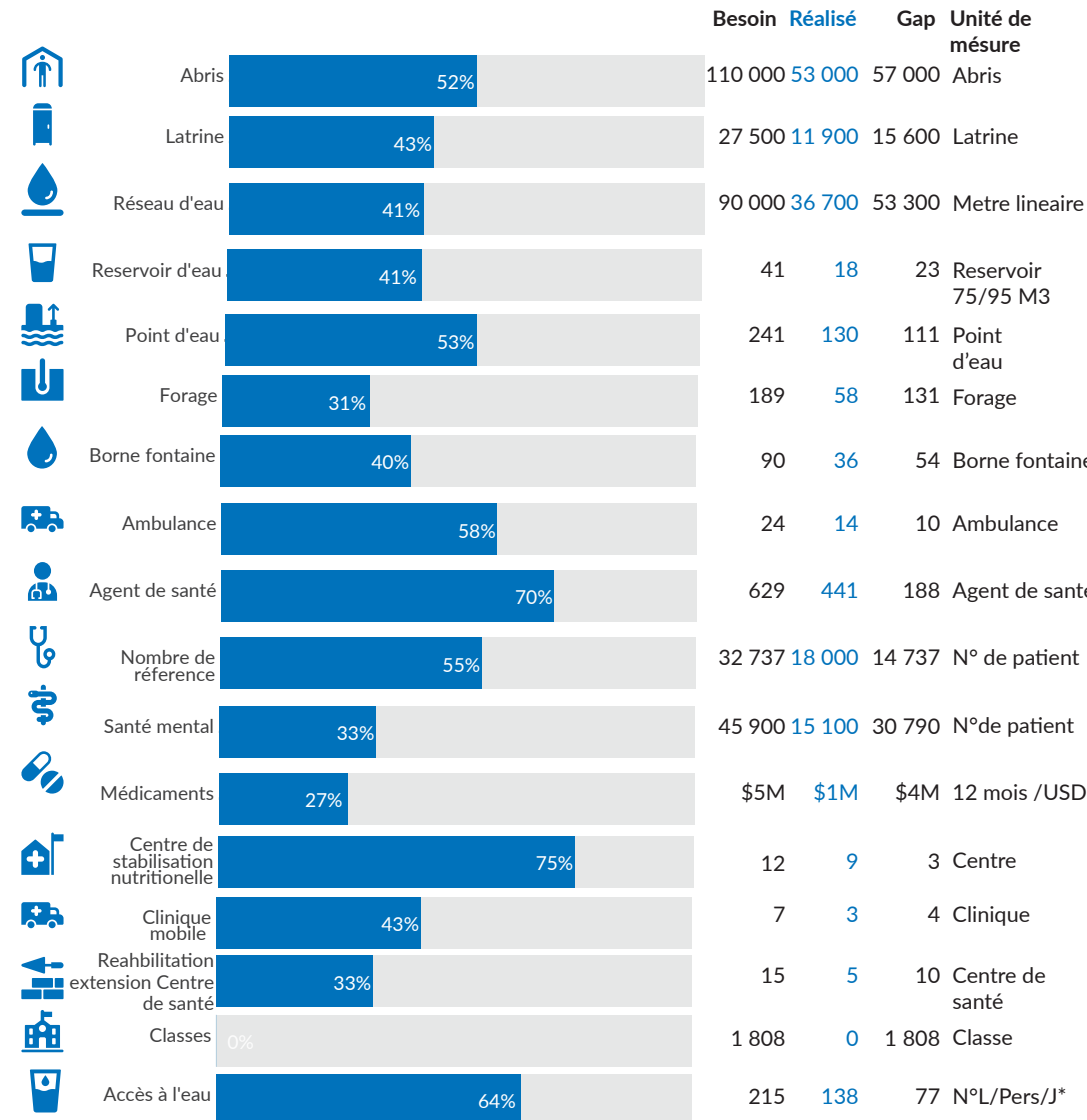
Suite à la limitation des infrastructures scolaires, notamment le nombre de salles de classe, nous avons recours au système de double, voire triple vacation, afin de permettre à un grand nombre d'enfants d'accéder à l'éducation (1 918 TLS construite pour plus de 4000 enfants inscrits). De plus, en raison du manque de capacités humaines qualifiées et de ressources financières limitées, nous mobilisons les membres de la communauté parmi les réfugiés pour dispenser les cours.

Insuffisance des forages productifs, réservoirs faible quantité de metre lineair de réseau d'eau par rapport à la surface du camp.

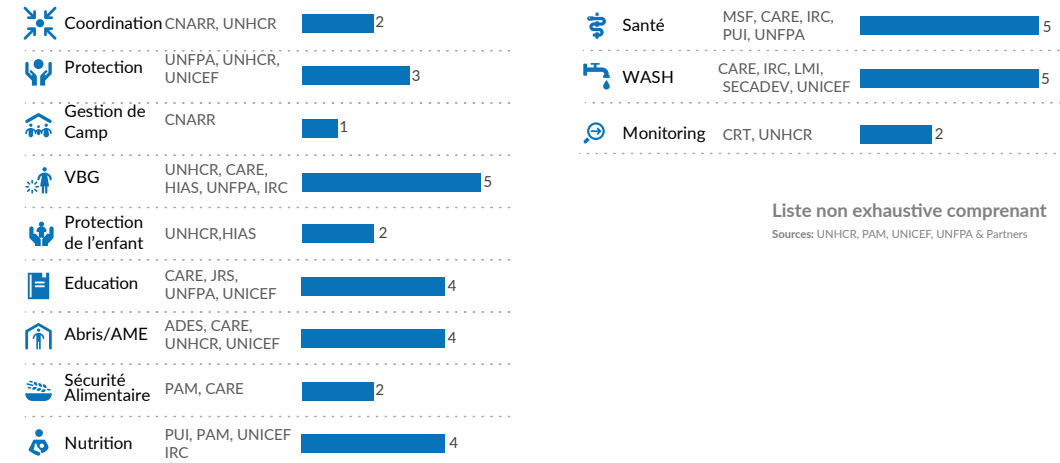
très peu d'initiatives de résilience en soutien à la crise

Besoins, Réalisations et Gap

les réalisations incluent les planifications non réalisées



Présence des partenaires par secteurs



Liste non exhaustive comprenant Sources: UNHCR, PAM, UNICEF, UNFPA & Partners

* La moyenne est de 15 litres par personne par jour 'en temps d'urgence', ce chiffre représente l'accès à l'eau dans 12 sites aménagés et leurs extensions où les besoins ont été évalués.