



1 570 417

Total des personnes en déplacement forcé au Tchad

1 108 991

Réfugiés

5 023

Demandeurs d'asile

215 928

Personnes déplacées internes (IAC)

240 475

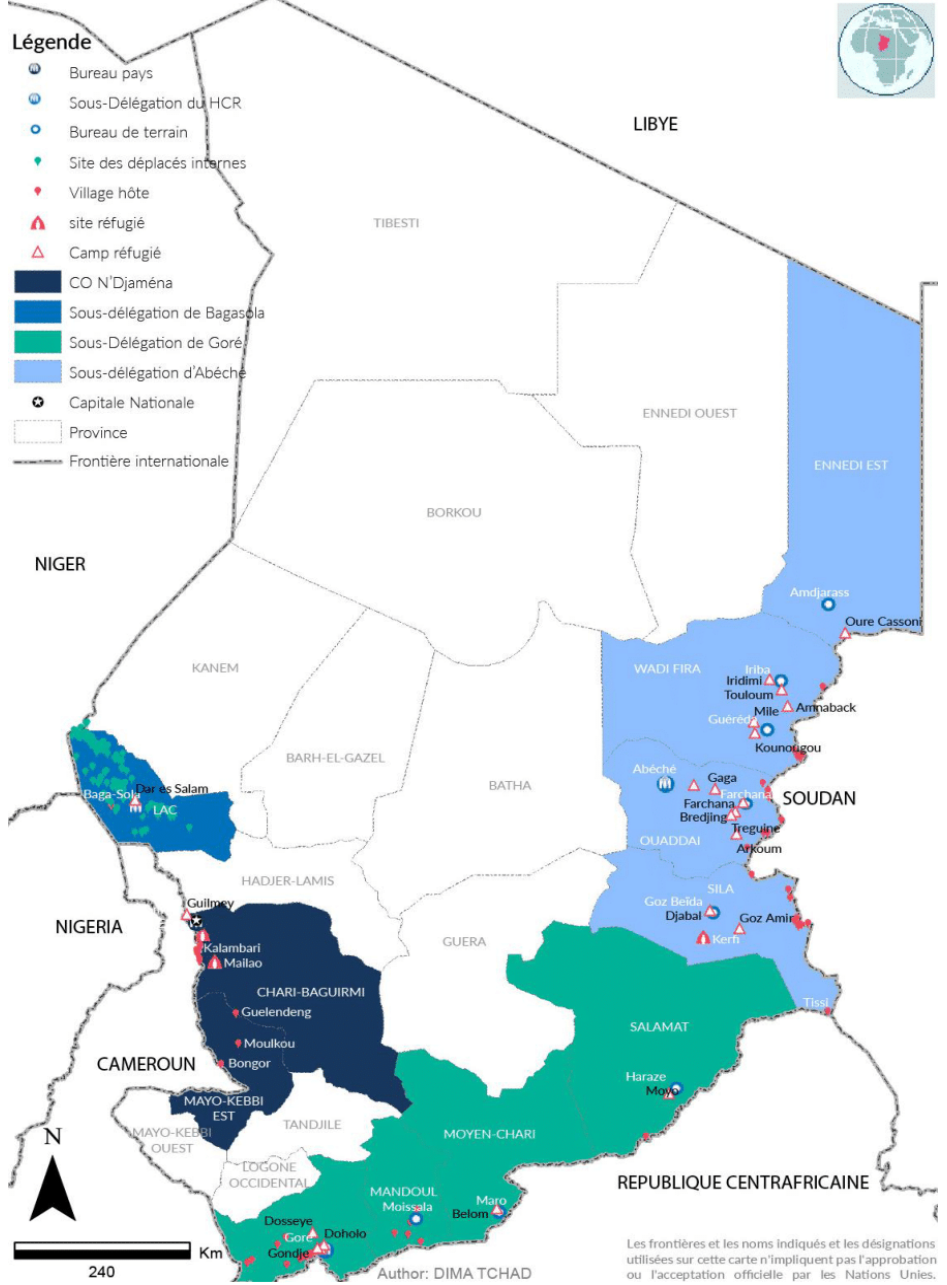
Retournés: Soudan, Nigéria, et RCA

9 642

Retours spontanés(CMR)

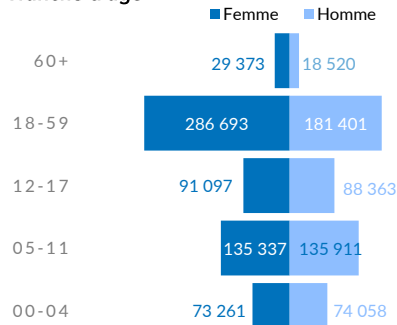
546 770

Nouveaux arrivants du Soudan 2023

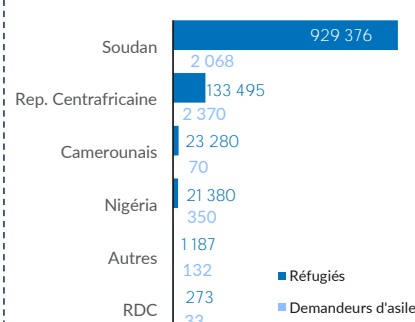


REFUGIES ET DEMANDEURS D'ASILE

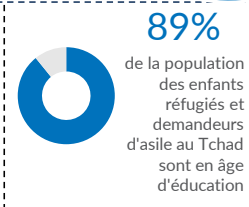
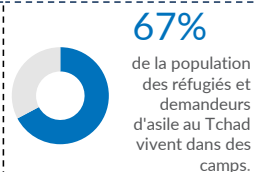
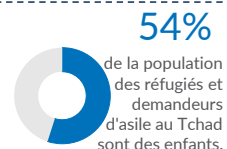
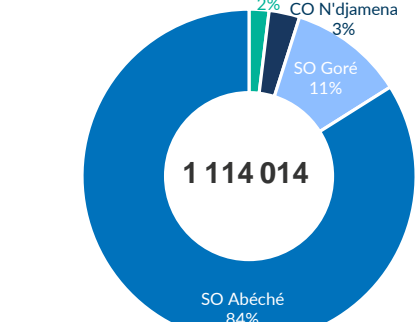
Tranche d'âge



Pays d'origine



Sous-Délégation





1 114 014
INDIVIDUS

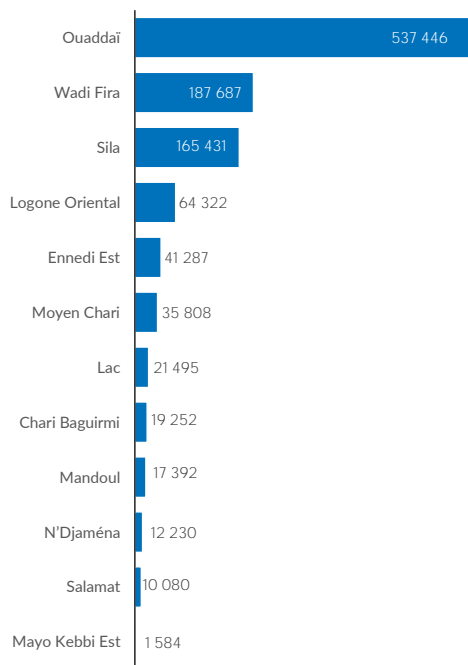


201 926
MENAGES

546 770

Nouveaux arrivants du
Soudan 2023

Répartition par province



SO Bagasola

21 495

Dar es Salam	18 664
Bol	1 694
NGouboua	410
Kiskawa	282
Liva	134
Tchoukoutalia	138
Kiskra	116
Autres	57

BO N'Djaména

33 066

N'Djaména	8 315
Mayo-Kebbi Est	1 584
9e Arrdt	1 082
Kalambari Site	9 828
Mailao	9 424
Guilmei Site	2 833

Principales nationalités

931 444

SOUDANAIS

Essentiellement dans les 13 camps et 1 site de l'Est et en milieu urbain.

135 865

CENTRAFRICAIS

Essentiellement dans les six camps, sites et villages hôtes du Sud et en milieu urbain.

21 730

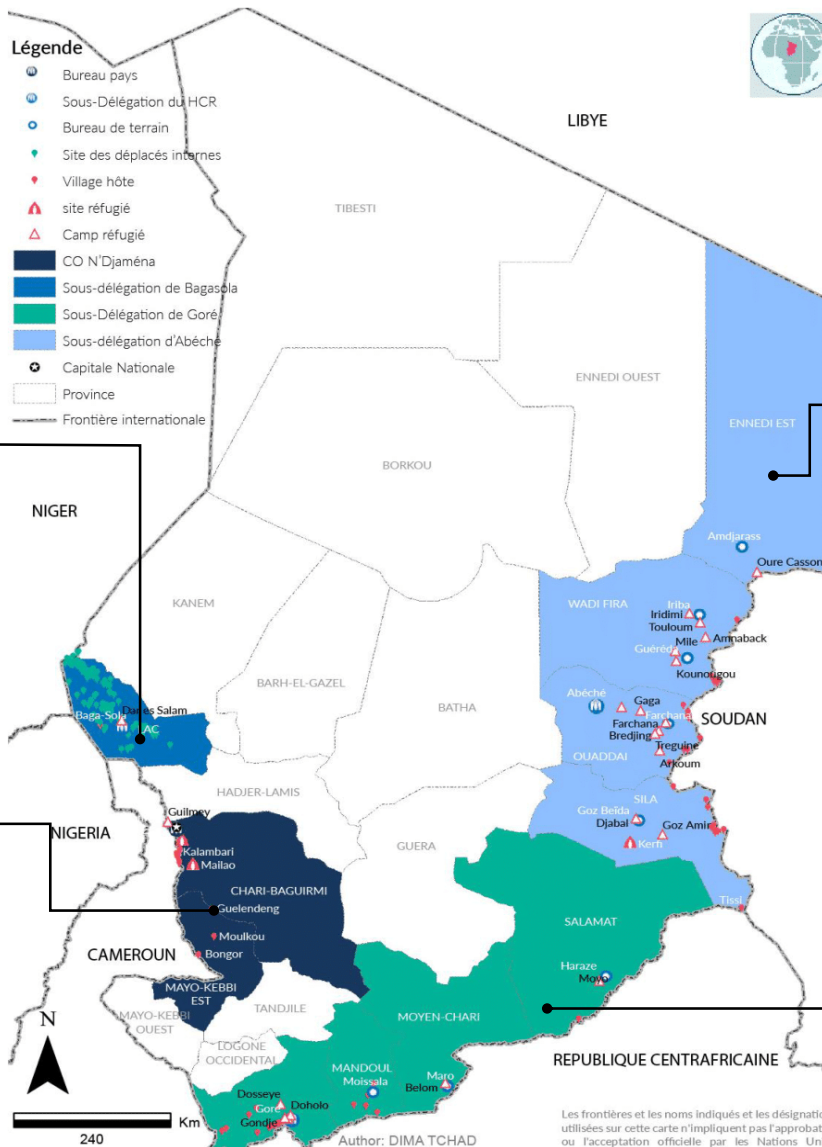
NIGERIENS

Répartis dans le camp de Dar Es Salam et villages hôtes dans la région du Lac ainsi qu'en milieu urbain.

23 350

CAMEROUNAIS

Constitué principalement des populations ayant fui les affrontements intercommunautaires dans le département du Logone et Chari au Cameroun. Ils se localisent dans les deux camps autour de N'Djaména et sur les rives du fleuve Logone.



SO Abéché

931 851

FO Amdjarass	41 287
Oure Cassoni	41 287
FO Iriba	117 318
Touloum	46 124
Amn Aback	31 589
Iridimi	39 605
FO Guéréda	70 369
Mile	42 217
Kounoungou	28 152
Frontières	0
FO Farchana	537 446
Bredjing	52 987
Farchana	38 754
Treguine	28 620
Gaga	36 856
Kouchaguine	16 274
Abéché	5 441
Metche	31 345
Ourang	44 898
Arkoum	39 107
Adre	807
Allacha	42 344
Frontières	200 013
FO Goz Beida	165 431
Goz Amir	42 520
Zabout	39 279
Djabal	35 412
Frontière	36 840
Tissi	7 152
Kerfi	4 228

SO Goré

127 602

Belom	24 816
Villages Moy. Chari	10 992
Villages Logone Or.	14 768
Dosseye	14 684
Doholo	13 473
Amboko	11 055
Gondjé	10 342
Villages Moissala	17 392
Moyo	8 402
Villages Daha 1 & 2	1 678

Les autres nationalités représentent un total de 1625 personnes.