

1 687 205

Total des personnes en déplacement forcé au Tchad

1 216 992

Réfugiés

9 727

Demandeurs d'asile

215 928

Personnes déplacées internes (IAC)

244 558

Migrants retournés*

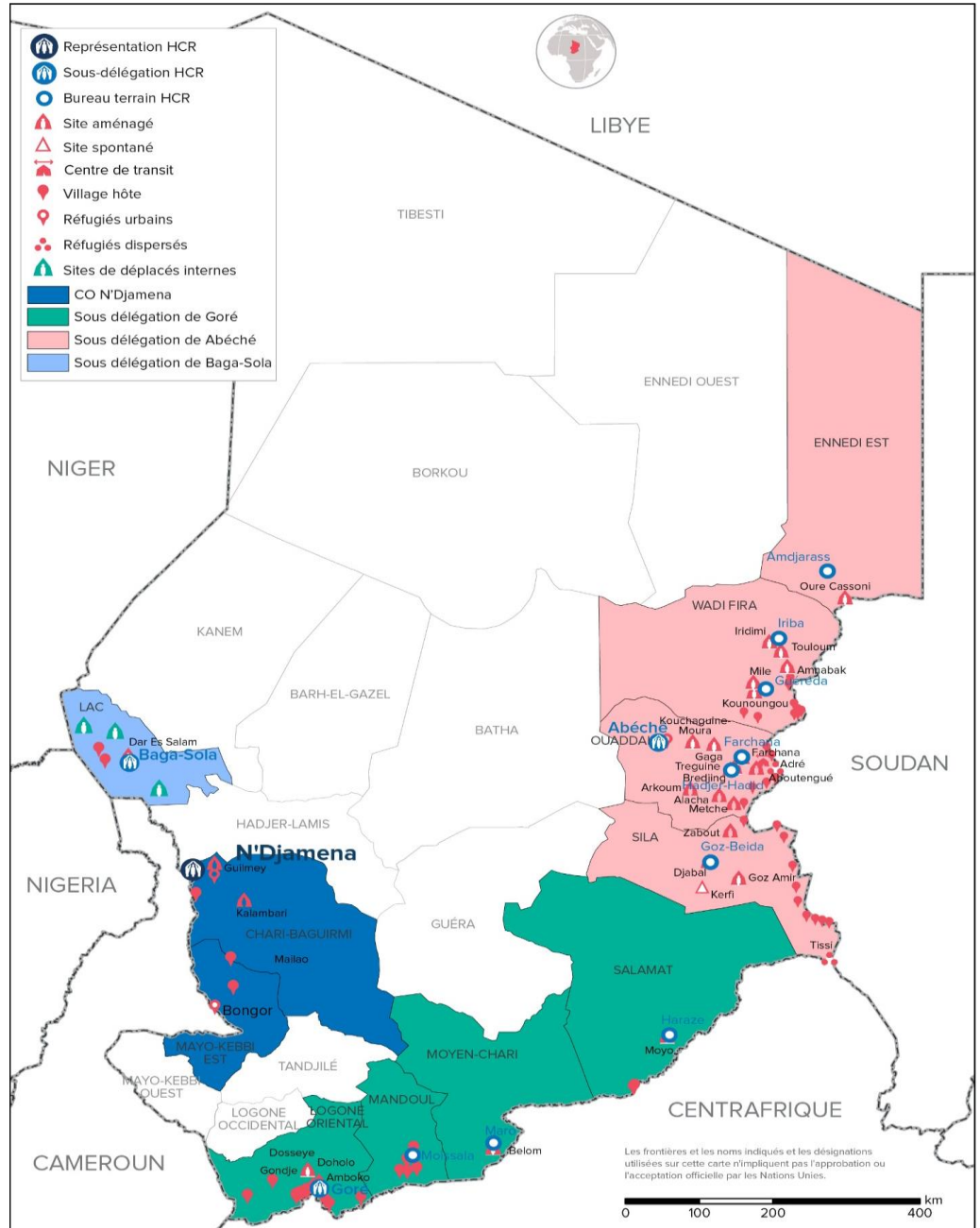
13 831

Retours spontanés(CMR)

570 686

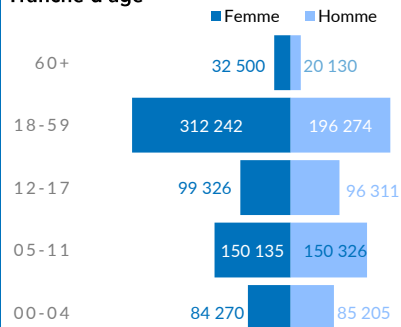
Nouveaux arrivants du Soudan 2023

* Migrants retournés à risque d'apatridie venus de : Nigeria, RCA et Soudan.

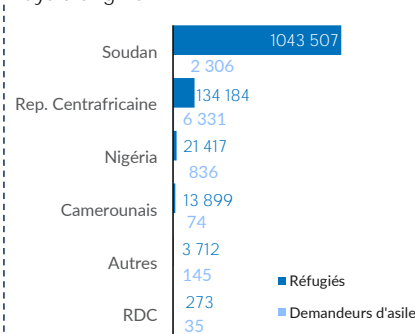


REFUGIES ET DEMANDEURS D'ASILE

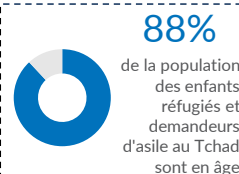
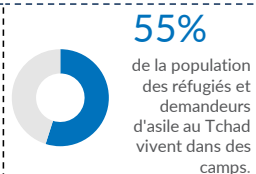
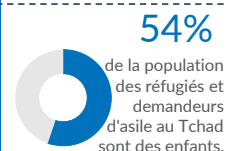
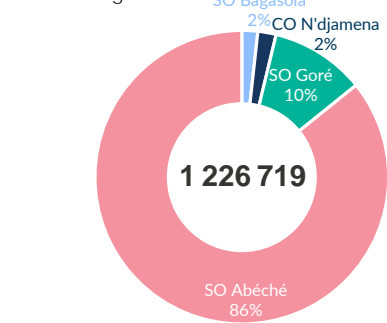
Tranche d'âge



Pays d'origine



Sous-Délégation



25 708
Enfants et jeunes réfugiés ayant bénéficié de l'appui à la rentrée scolaire et académique 2023/2024 du HCR.



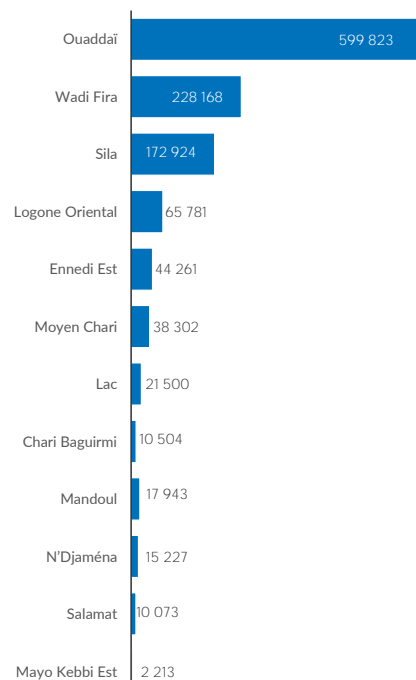
1 226 719
INDIVIDUS



202 266
MENAGES

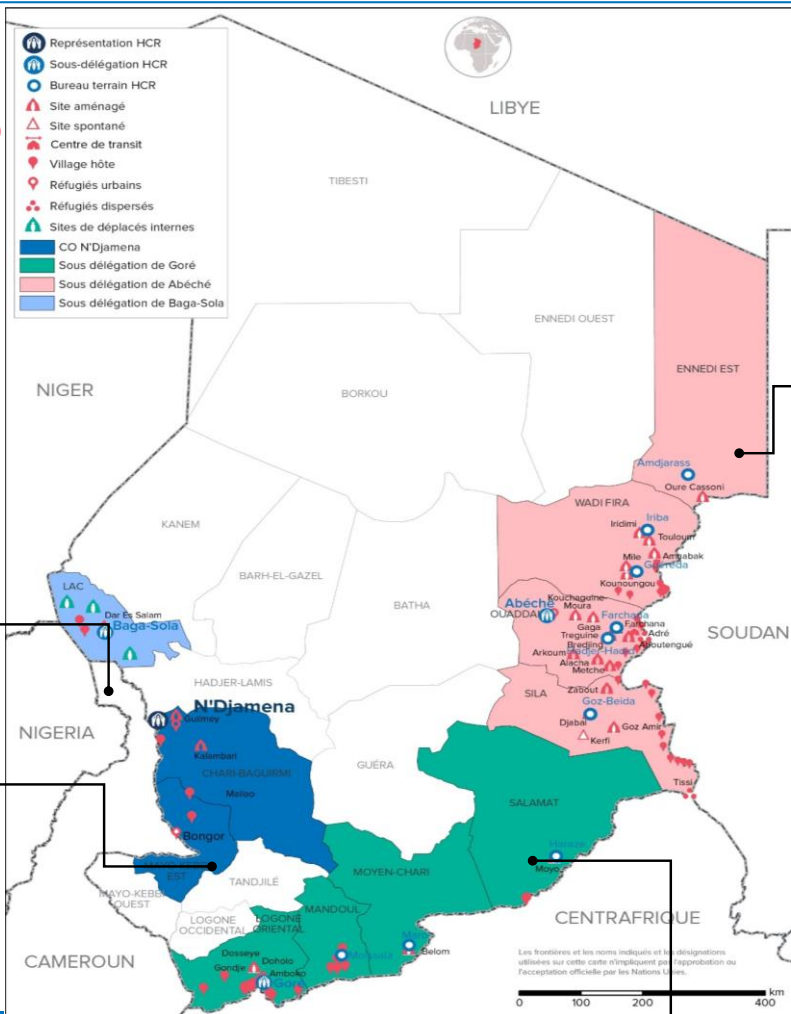
570 686
Nouveaux arrivants du
Soudan 2023

Répartition par province



SO Bagasola	
21 500	
Dar es Salam 18 671	
Bol 1 694	
NGouboua 410	
Kiskawa 282	
Liwa 134	
Tchoukoutalia 133	
Kiskra 116	
Autres 57	

BO N'Djaména	
27 944	
N'Djaména 11 938	
Mayo-Kebbi Est 2 213	
9e Arrdt 744	
Kalambari Site 9 257	
Mailao 1 247	
Guilmey Site 2 545	



SO Abéché
1 045 176
FO Amdjarass
44 261
Oure Cassoni 44 261
FO Iriba
124 497
Touloum 49 181
Amn Aback 33 130
Iridimi 42 186
FO Guéréda
103 671
Mile 45 309
Kounougou 30 640
Frontières 27 722
FO Farchana
461 551
Farchana 41 510
Gaga 40 221
Kouchaguine 16 952
Metche 40 482
Aboutengué 45 000
Abéché 5 443
Adre 626
Allacha 44 996
Frontières 226 321
FO Farchana
138 272
Bredjing 58 281
Treguine 31 948
Arkoum 48 043
FO Goz Beida
172 924
Goz Amir 43 721
Zabout 48 695
Djabal 36 883
Tissi 7 152
Kerfi 5 433
Frontière 31 040
SO Goré
132 099
Belom 25 675
Villages Moy. Chari 12 627
Villages Logone Or. 15 055
Dosseye 14 798
Doholo 14 084
Amboko 11 412
Gondjé 10 432
Villages Moïssala 17 943
Moyo 8 395
Villages Daha 1 & 2 1 678

Principales nationalités

1 045 813

SOUDANAIS

Essentiellement dans les 13 camps et 1 site de l'Est et en milieu urbain.

140 515

CENTRAFRICAIS

Essentiellement dans les six camps, sites et villages hôtes du Sud et en milieu urbain.

22 253

NIGERIANIS

Répartis dans le camp de Dar Es Salam et villages hôtes dans la région du Lac ainsi qu'en milieu urbain.

13 973

CAMEROUNAIS

Constitué principalement des populations ayant fui les affrontements intercommunautaires dans le département du Logone et Chari au Cameroun. Ils se localisent dans les deux camps autour de N'Djaména et sur les rives du fleuve Logone.

Les autres nationalités représentent un total de 4165 personnes.