

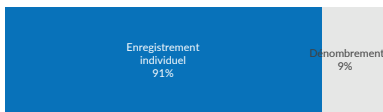
Contexte

Depuis le début du conflit au Soudan en **avril 2023**, la CNARR, le HCR et l'OIM font face à un afflux massif de réfugiés soudanais et de migrants tchadiens retournés en provenance du Darfour, qui ont traversé frontière orientale du Tchad. Au départ, les projections des humanitaires font état d'un estimation **910 000*** personnes nécessitant une assistance humanitaire a été établie. Pour garantir leur **protection**, une vaste opération de **dénombrement** a été lancée le long de la frontière, permettant la collecte des données essentielles sur les réfugiés pour une assistance ciblée. En parallèle, des efforts de **relocalisation** depuis les villages d'accueil vers des sites aménagés ont été initiés pour faciliter **l'enregistrement biométrique individuel des réfugiés quand ils sont installés dans les sites aménagés**.

604 206**

Nouveaux réfugiés dénombrés

Evolution de l'enregistrement individuel des dénombrés



Enregistrement individuel

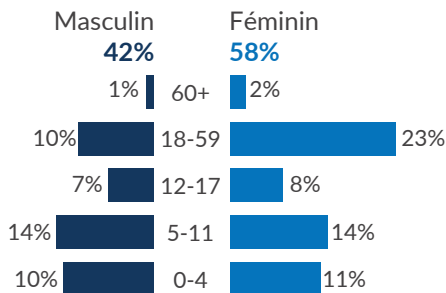
à partir du 12 juin 2023

552 223*** Individus
153 582 Ménages

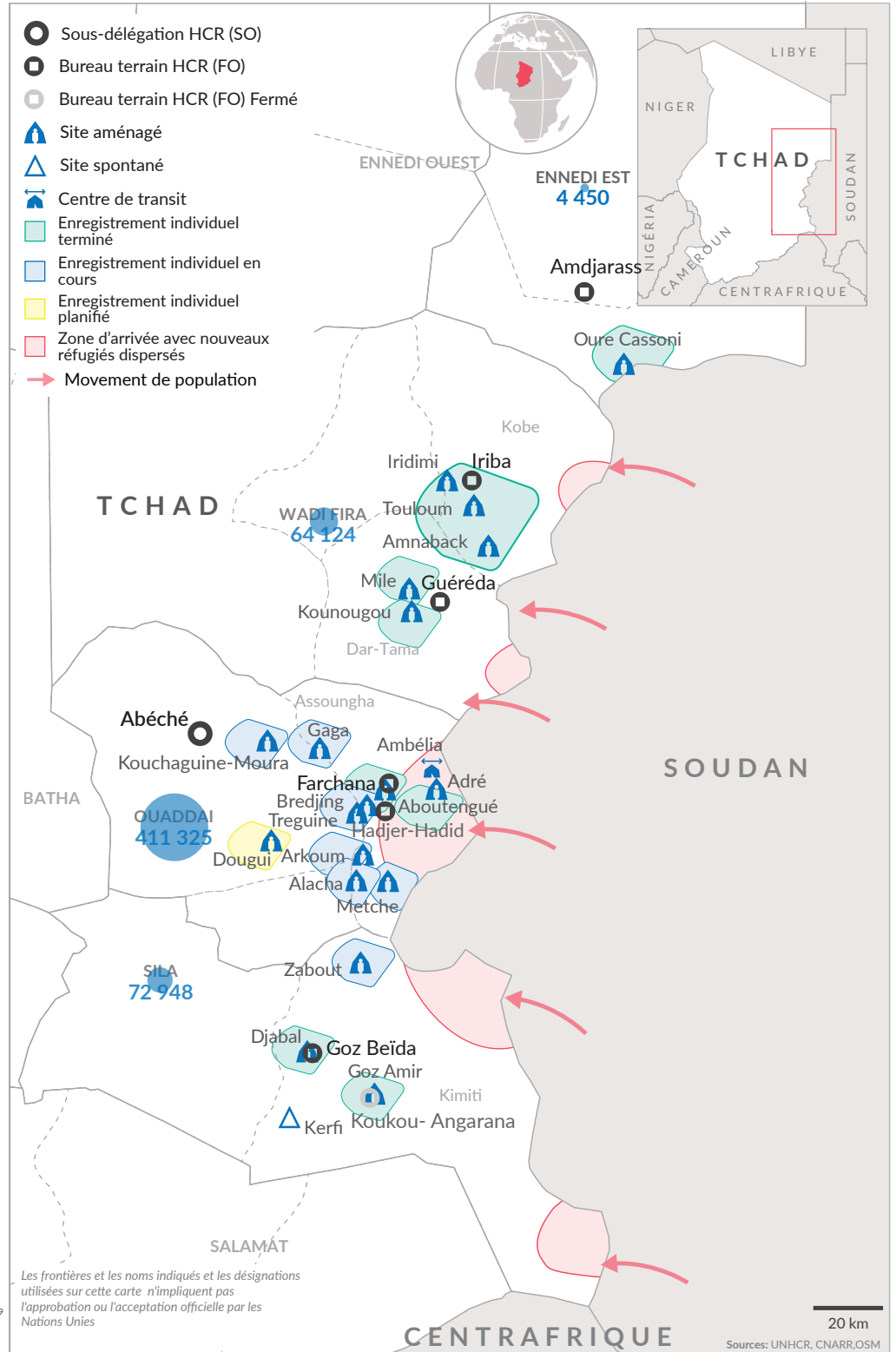
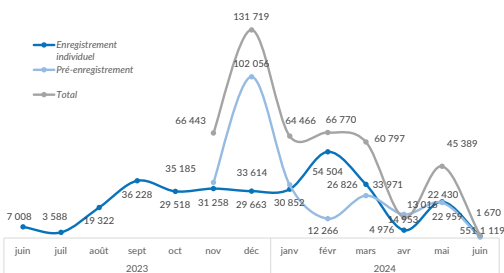
63% Enfants
89% Femmes & enfants
78 302 Besoins spécifiques

457 924 Enrôlement biométrique
354 107 Documentations et cartes de ration

Pyramide des âges



Evolution de l'enregistrement individuel et le pré-enregistrement par mois

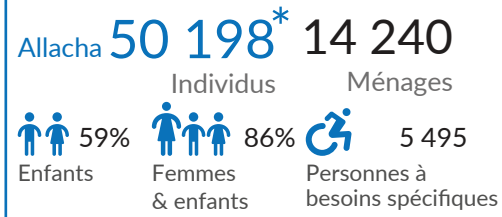
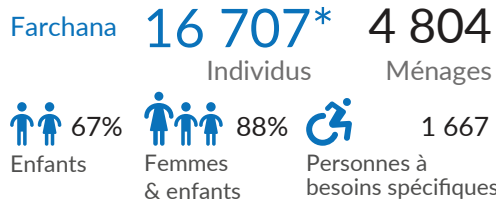
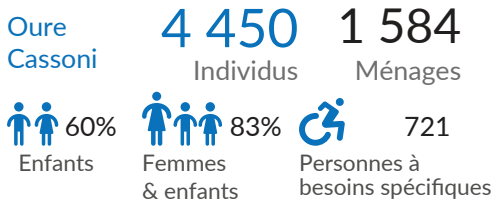


* Estimation du gouvernement tchadien.

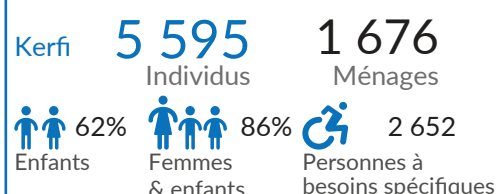
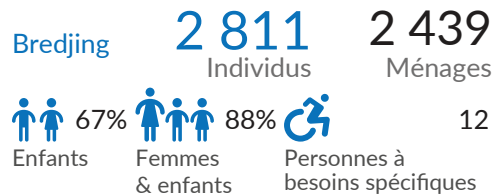
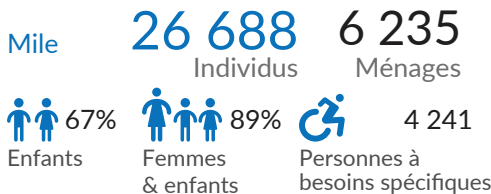
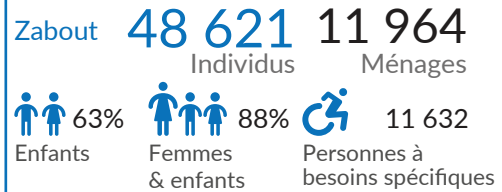
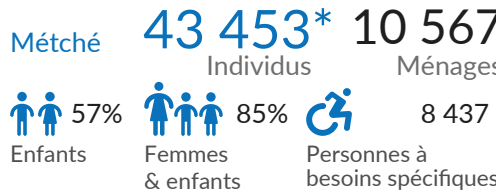
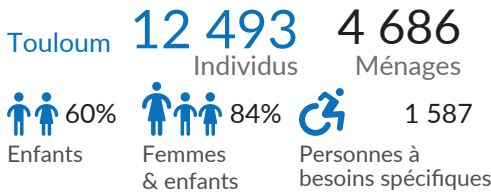
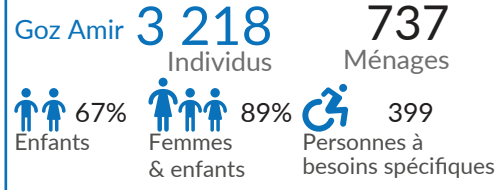
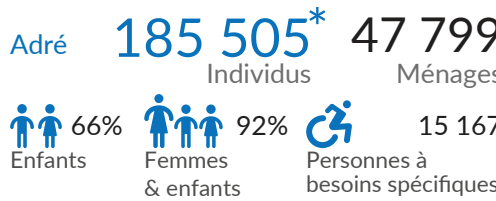
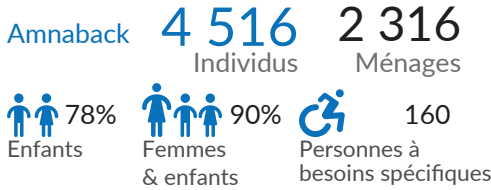
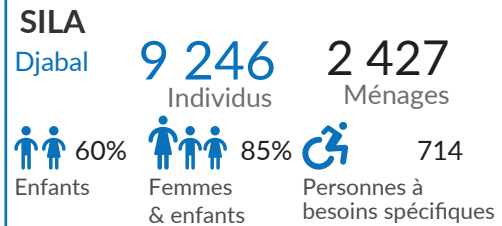
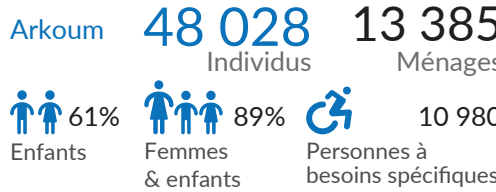
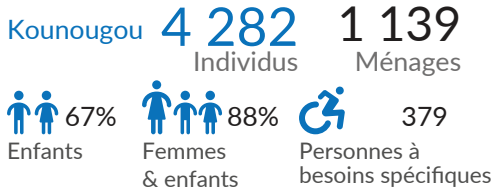
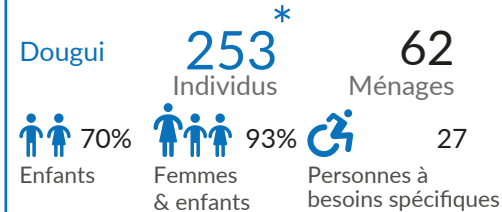
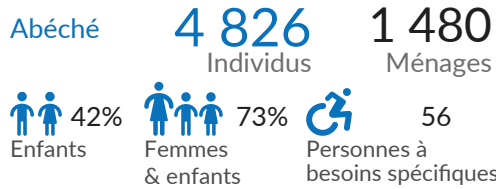
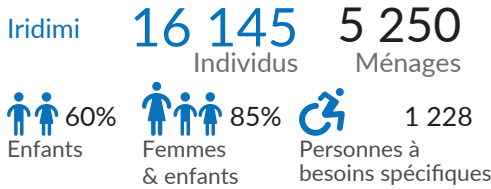
** En se basant sur le suivi des frontières, les observations effectuées lors des premières activités de dénombrement, et les activités de protection pendant la relocalisation des réfugiés, nous avons des raisons de croire que ce chiffre pourrait connaître une réduction d'environ 20%. La finalisation du processus de pré-enregistrement aux frontières, a relocalisation et l'enregistrement biométrique individuel qui aura lieu dans les sites aménagés, permettront de confirmer les chiffres précis des réfugiés.

*** Le chiffre englobe les enregistrements individuels biométriques réalisés dans les camps après la relocalisation, ainsi que les pré-enregistrements effectués sur le site spontané d'Adré. Il est important de noter que ce chiffre pourrait augmenter comme diminuer, car parmi les personnes enregistrées, 163 NOC seront traités en amont afin de déterminer leur statut final.

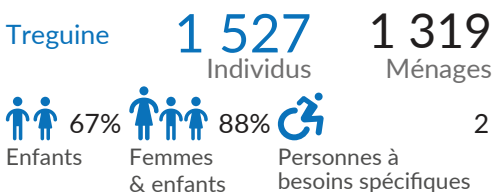
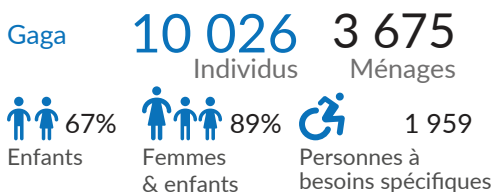
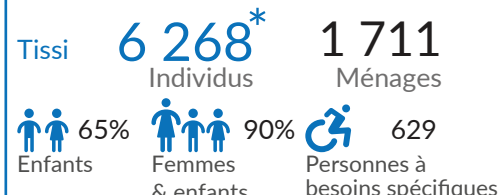
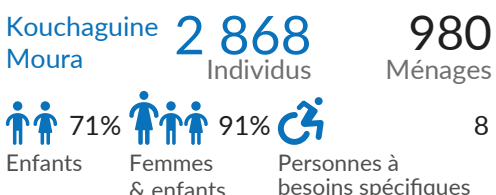
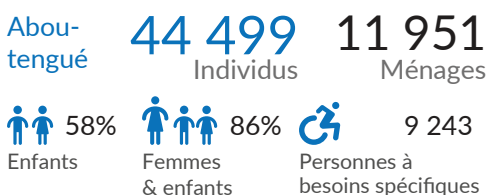
ENNEDI EST



WADI FIRA



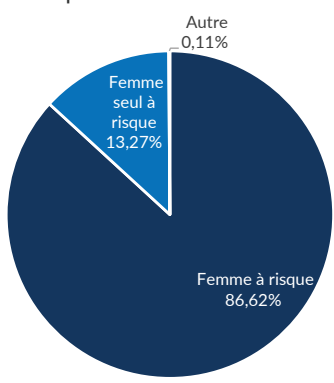
OUADDAI



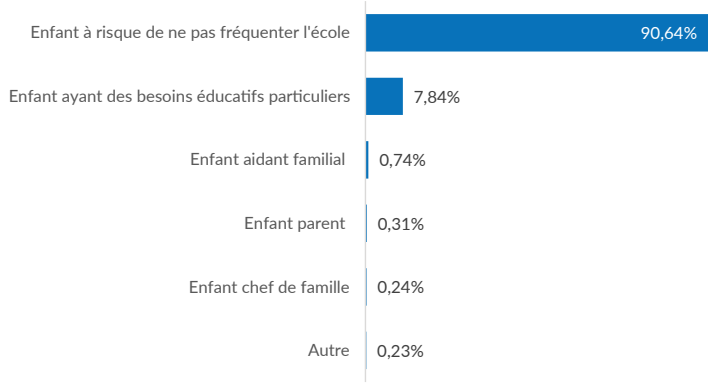
* Pré-enregistrement inclus.

 **Analyse des besoins spécifiques**

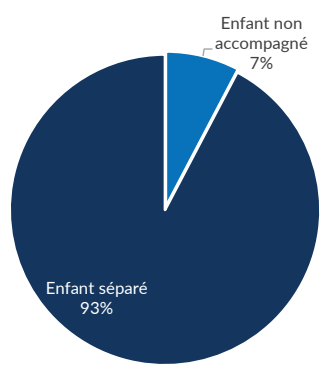
Femmes à risque



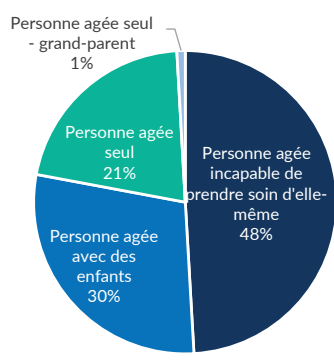
Enfants à risque



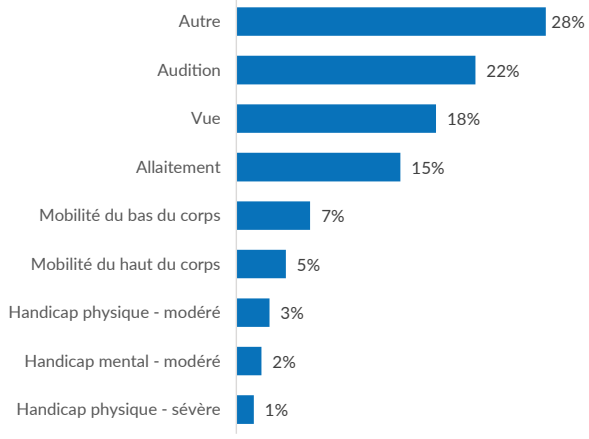
Enfants séparés ou non accompagnés



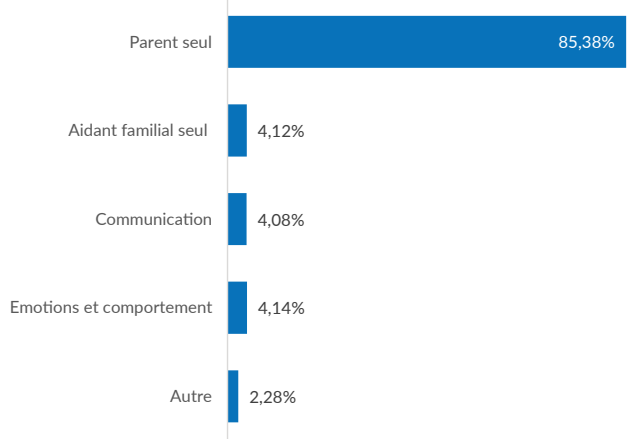
Personnes âgées à risque



Conditions médicales



Autres besoins spécifiques



 **Analyse des activités socio-professionnelles**

