

**339,759**  
TOTAL PERSONNES EN DÉPLACEMENTS FORCÉS

**120,530** Réfugiés dont **117,406** enregistrés

**11,709** Demandeurs d'asile dont **1,335** enregistrés

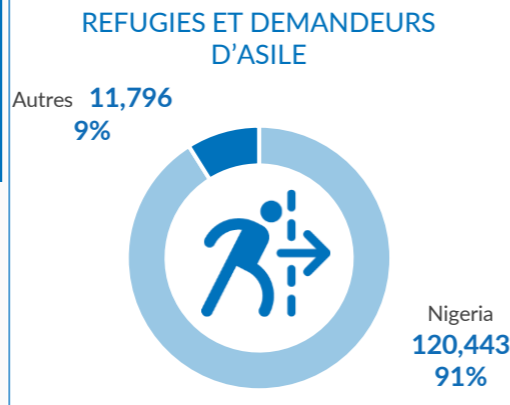
**171,852** PDI's dont **98,348** enrôlées

**35,668** Autres personnes

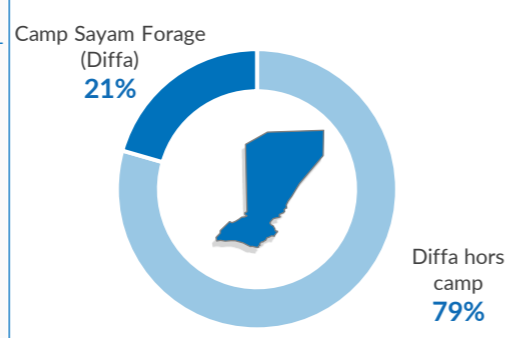
La population des réfugiés et des demandeurs d'asile a diminué de 12% par rapport à octobre 2023. Elle représente 31% de la population totale de réfugiés et de demandeurs d'asile sur l'ensemble du territoire, composée de plus de 91% de réfugiés en provenance du Nigeria et de plus de 11% de demandeurs d'asile d'autres diverses nationalités.

Entre octobre 2023 et octobre 2024, le nombre de personnes déplacées à l'intérieur de la région a augmenté de 63%. Diffa se classe à la 2eme position en termes de déplacements forcés internes après Tillabéry, avec 33% des personnes déplacées installées.

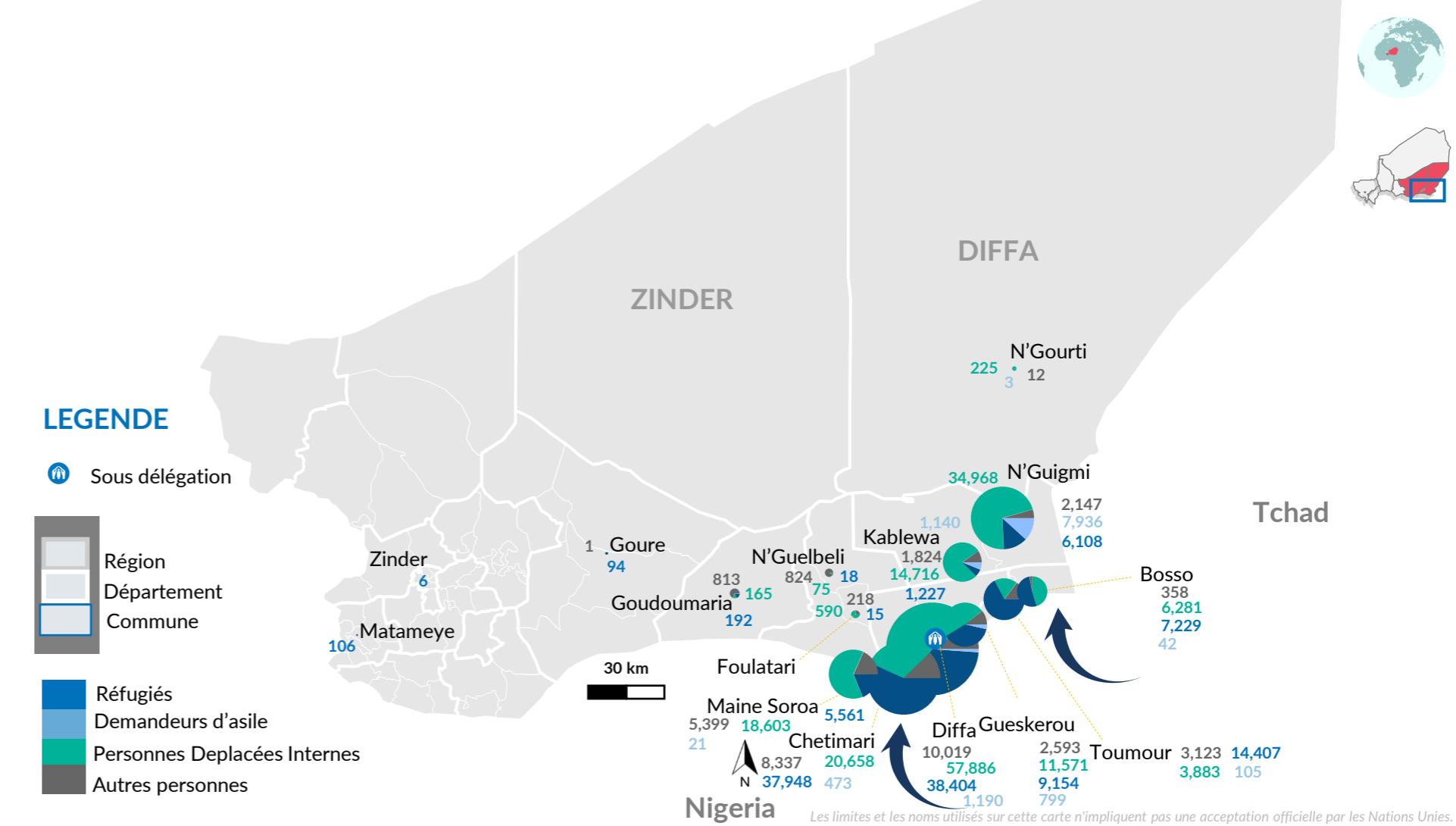
REF & ASR PRINCIPAUX PAYS D'ORIGINE



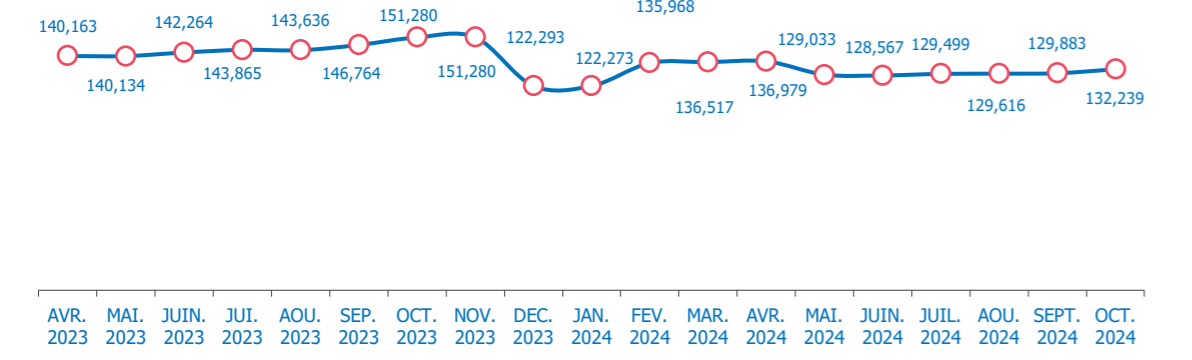
REF & ASR LOCALITES



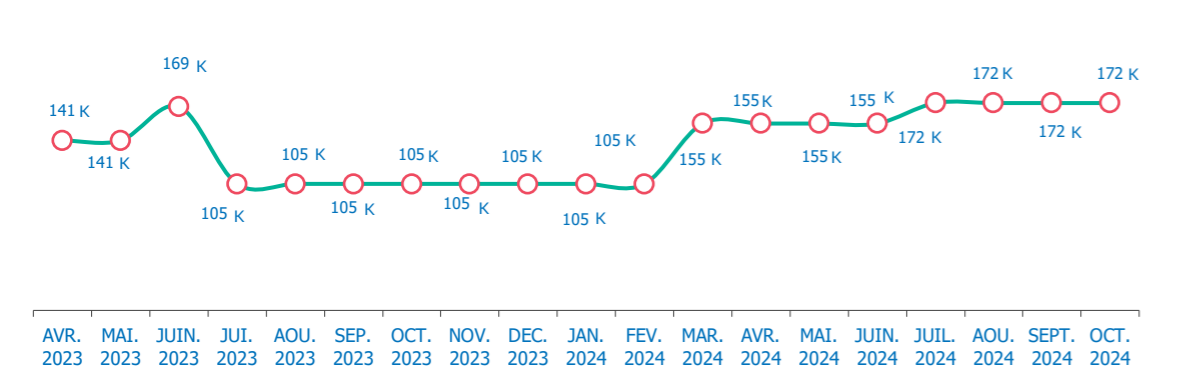
CARTOGRAPHIE DES PERSONNES CONCERNÉES



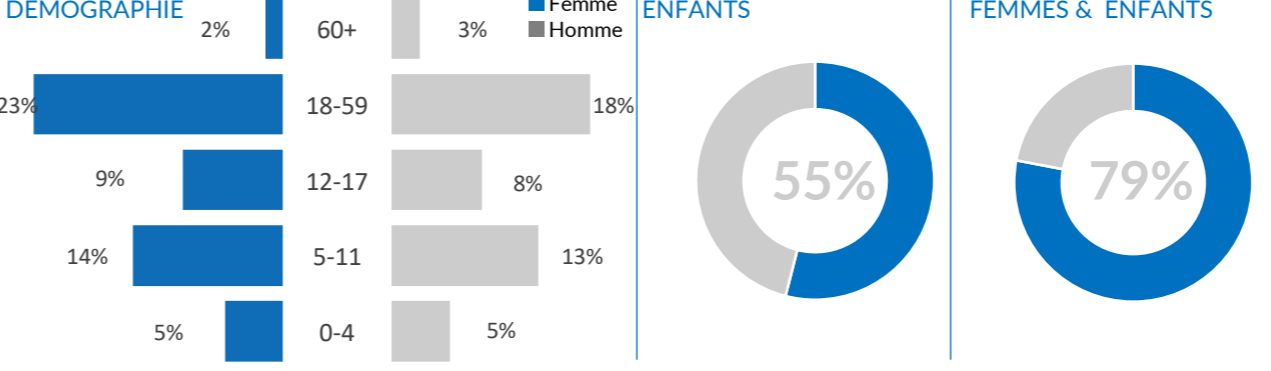
EVOLUTION MENSUELLE REFUGIES ET DEMANDEURS D'ASILE



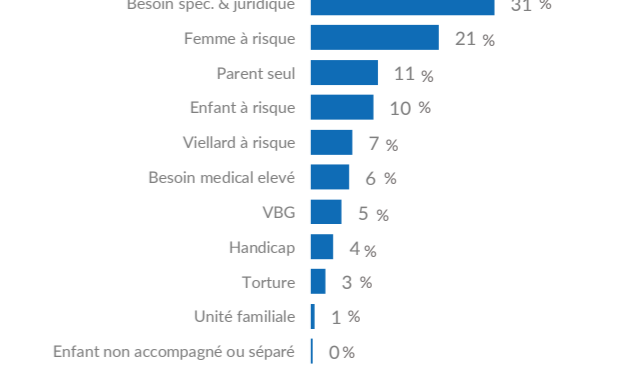
EVOLUTION MENSUELLE PERSONNES DEPLACEES INTERNES



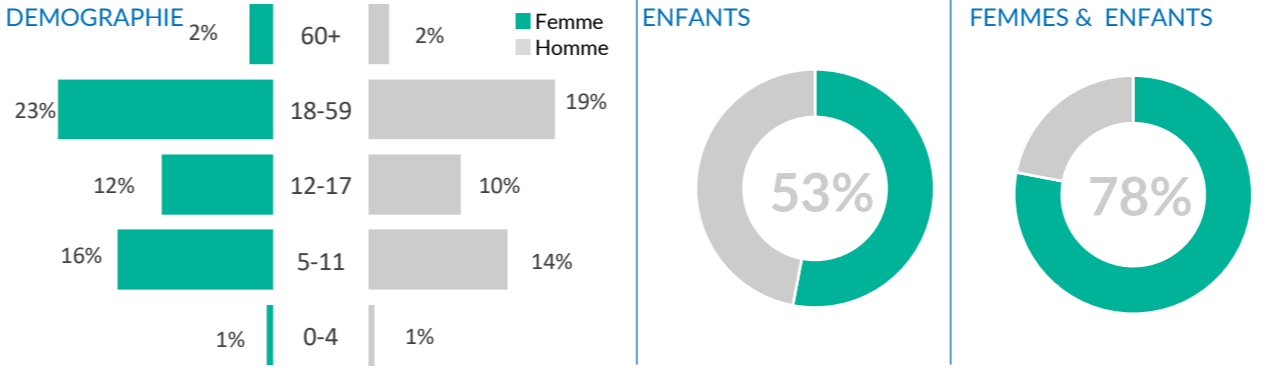
PROFIL DE LA POPULATION - REFUGIES ET DEMANDEURS D'ASILE



PRINCIPAUX BESOINS SPECIFIQUES



PROFIL DE LA POPULATION - PERSONNES DEPLACEES INTERNES



PRINCIPALES OCCUPATIONS

