


### Chiffres clés


 **36 186**  
Personnes arrivées  
du Soudan

 **11 856**  
Ménages

 **29 826**  
Réfugiés

 **6 360**  
Rapatriés spontanés

 **18**  
Localités d'accueil

 **83%**  
Réfugiés sont des  
femmes et des enfants

 **26 794**  
Individus enregistrés  
(Biométriquement)

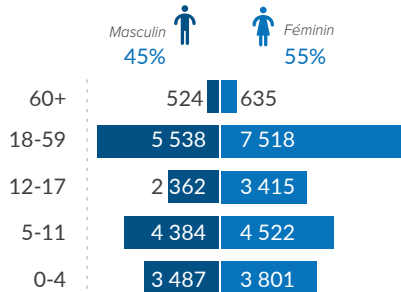
 **10 372**  
Ménages enregistrés  
(Biométriquement)

### Contexte

Depuis mi-avril 2023, à la suite des violences qui ont éclaté au Soudan entre les Forces d'Armées Soudanaises (SAF) et les Forces de Soutien Rapide (RSF), la République centrafricaine (RCA) accueille des milliers de réfugiés soudanais à travers plusieurs points d'entrée, la majorité passant par Am-dafock, dans la région de la Vakaga en RCA. Le HCR et la Commission Nationale Pour les Réfugiés (CNR) coordonnent le monitoring des frontières, l'accueil, le screening et l'enregistrement des nouveaux arrivants. En collaboration avec la CNR et la communauté humanitaire (y compris les agences des Nations Unies, les ONG internationales et locales), le HCR fournit des assistances vitales, notamment des services de protection, de la nourriture, des CRI, des abris d'urgence, des soins de santé et de l'éducation atteignant 17 270 réfugiés à Korsi, un quartier identifié par le gouvernement dans la ville de Birao, dans la préfecture de Vakaga, à 65 km de la frontière d'Am-dafock. Quelque 12 556 réfugiés soudanais sont également dispersés dans des endroits difficiles d'accès dans les préfectures de la Vakaga, Bamingui-Bangoran, Haute-Kotto, Ouaka, Mbomou et Haut-Mbomou et ont besoin d'assistance et de protection. En outre, plus de 6 360 Centrafricains qui vivaient en tant que réfugiés au Darfour ont été contraints de retourner en RCA dans des conditions difficiles.



### Désagrégation du nombre total par tranche d'âge et sexe



### PRÉSENCE DES RÉFUGIÉS

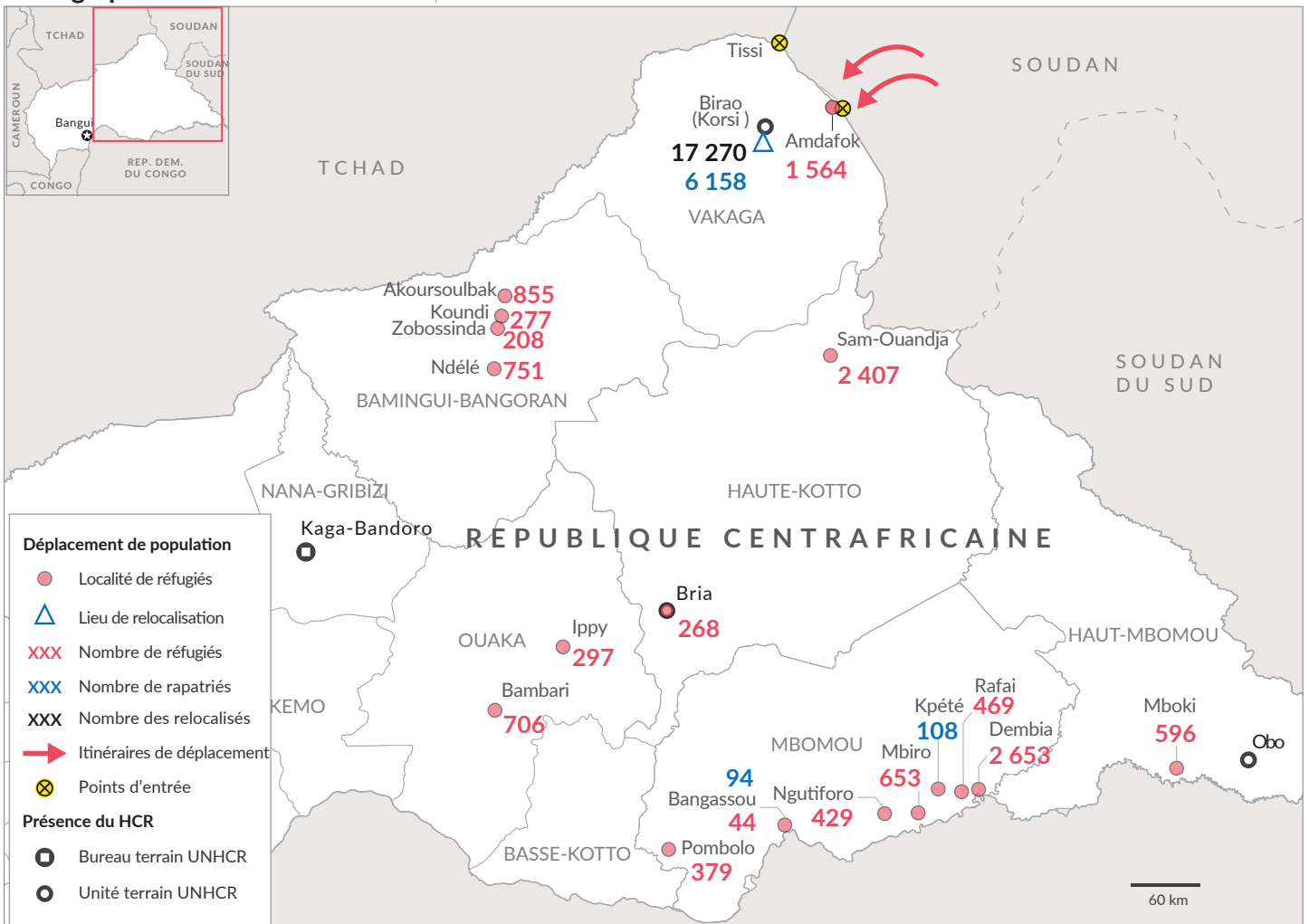
- A Birao

 **17 270** Réfugiés

- Hors Birao

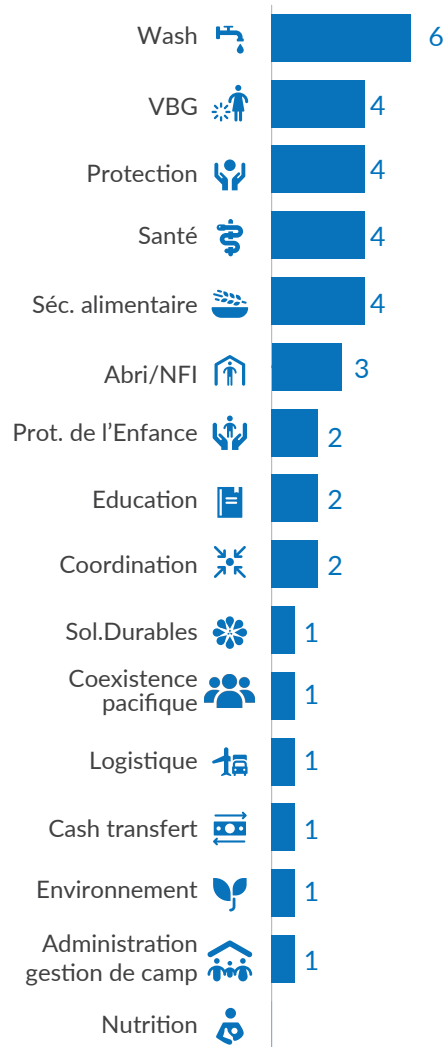
 **12 556** Réfugiés

### Cartographie de la situation



Les frontières et les noms indiqués et les désignations utilisées sur cette carte n'impliquent pas l'approbation ou l'acceptation officielle par les Nations Unies.  
Sources de données : UNHCR, Gouvernement de la République Centrafricaine

Nombre d'organisations par secteur



Présence opérationnelle

**1**

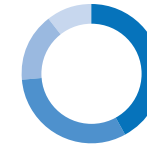
Localité avec présence d'acteurs

**15**

Secteurs d'intervention

**19**

Organisations présentes

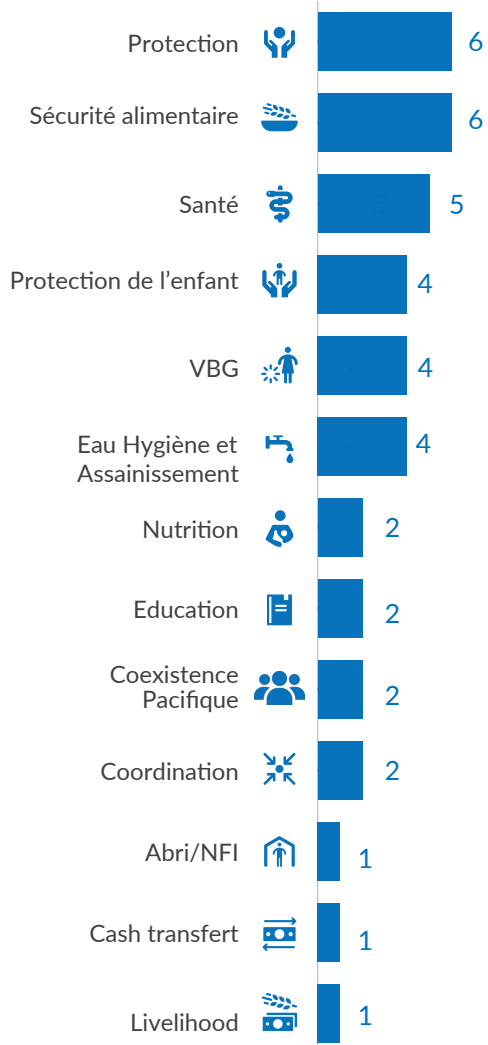


- Agences UN: 8
- ONG internationale: 6
- ONG nationale: 3
- Service Gouvernement: 2

Présence opérationnelle des acteurs par secteur

Acteur	Abri/NFI	Wash	Santé	Abri/NFI	NFI	Education	Environnement	Coexistence pacifique	VBG	Protection	Séc. alimentaire	Logistique	Cash transfert	Environnement	Coexistence pacifique	Logistique	VBG
ANEA																	
AIRD/UNHCR																	
AURD/ONU FEMMES																	
CNR																	
FAO																	
IMC																	
INTERSOS/UNHCR																	
NOURRIR/UNHCR																	
OHGDS																	
OIM																	
OMS																	
PAM																	
TRIANGLE/UNICEF																	
UNFPA																	
UNHCR																	
WHH																	
WORLD VISION																	

### Nombre d'organisations par secteur



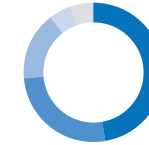
### Présence opérationnelle

**7**  
Localités avec présence d'acteurs

**15**  
Secteurs d'intervention rapportés

### Organisations

**19**  
Organisations présentes



- ONG internationale: 9
- Agences UN: 5
- ONG nationale: 3
- Service Gouvernement: 1
- Mouvement Croix Rouge: 1

### Operational presence of actors by sector

