

Janvier 2025

CHIFFRES CLES SUR LES PERSONNES DEPLACEES DE FORCE

1 847 757

Total

1 302 179

Réfugiés

7 689

Demandeurs d'asile

220 610

Personnes déplacées internes (IAC)

317 279

Migrants retournés*

AUTRES CHIFFRES CLES

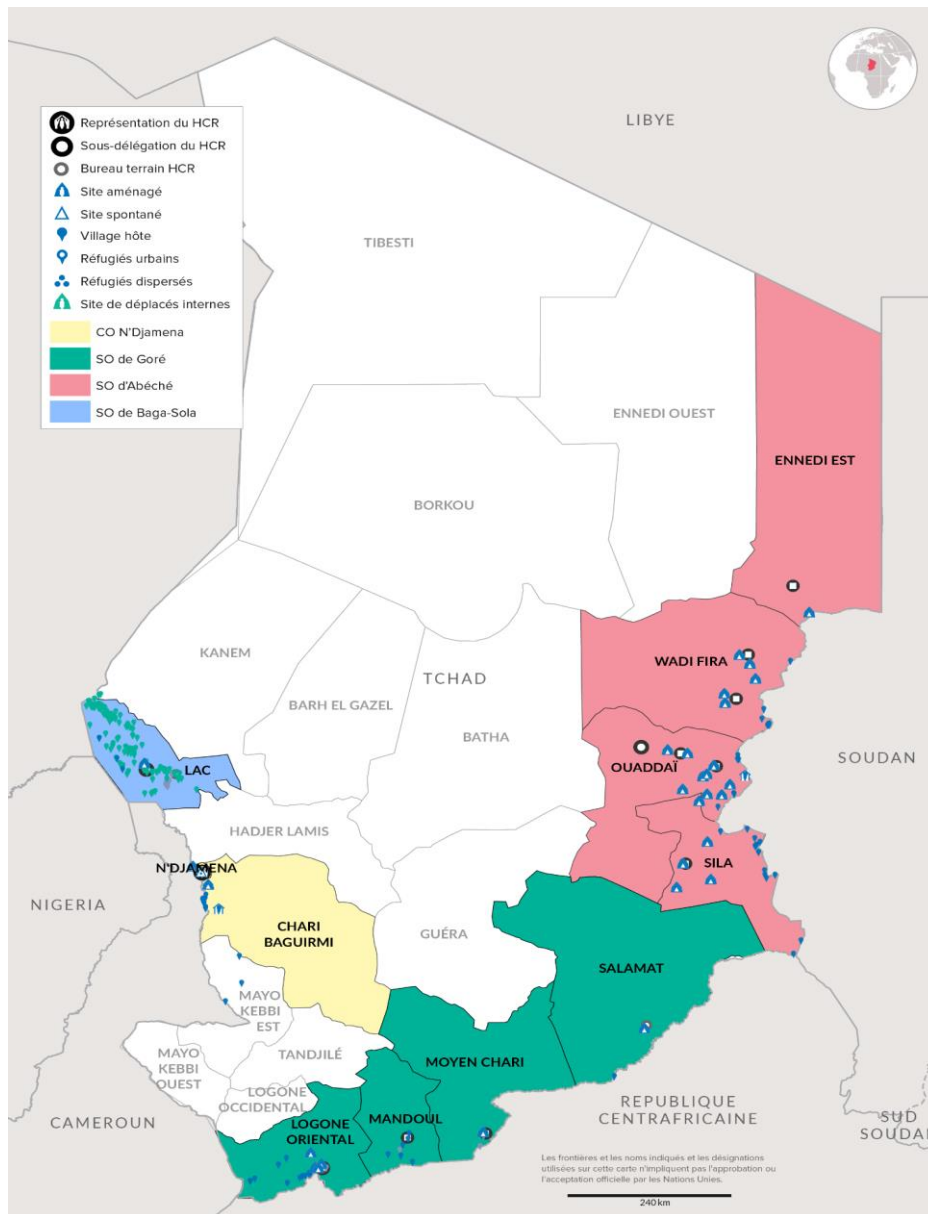
17 708

Réfugiés camerounais assistés pour le rapatriement volontaire

733 491

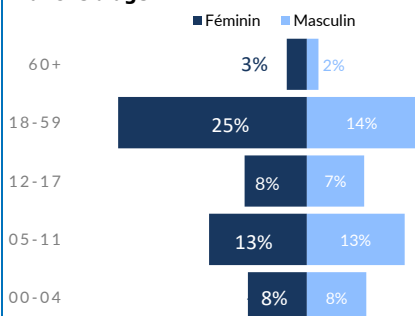
Nouveaux arrivants du Soudan depuis avril 2023

* Migrants retournés à risque d'apatridie venus de : Niger, RCA et Soudan.

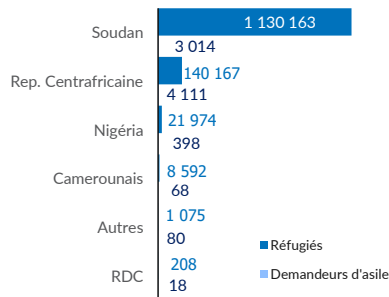


REFUGIES ET DEMANDEURS D'ASILE

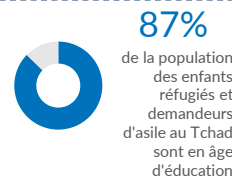
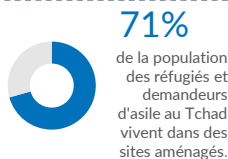
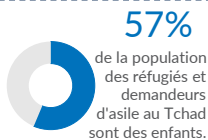
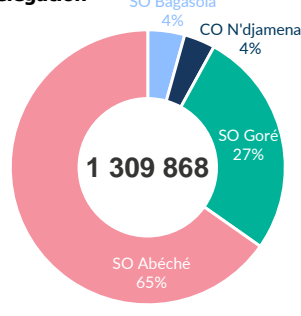
Tranche d'âge



Pays d'origine



Sous-Délégation



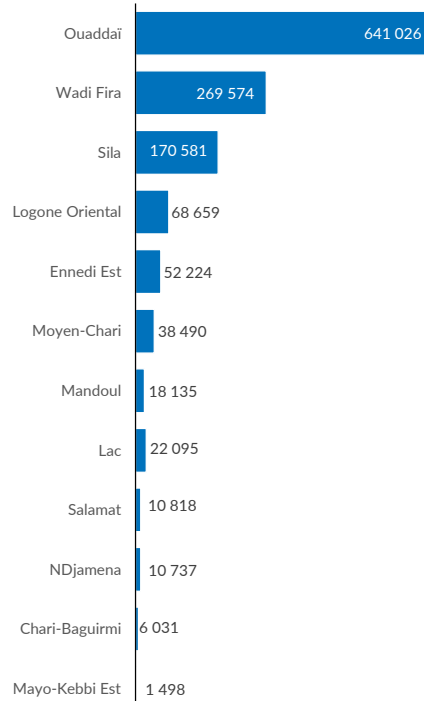


1 309 868
INDIVIDUS



314 123
MENAGES

Répartition par province



SO Bagasola	
22 095	
Dar es Salam	19 095
Bol	1 794
NGouboua I	429
Kiskawa I	292
Liwa I	149
Tchoukoutalia I	138
Kiskra I	121
Autres I	77

BO N'Djaména	
18 266	
N'Djaména	8 252
Mayo-Kebbi Est	1 498
9e Arrdt	572
Kalambari Site	5 342
Mailao	560
Guilmeiy Site	2 042

Principales nationalités

1 133 177

SOUDANAIS

Essentiellement dans les 19 sites aménagés et 1 village d'accueil de l'Est et en milieu urbain.

144 278

CENTRAFRICAIS

Essentiellement dans les six camps, sites et villages hôtes du Sud et en milieu urbain.

22 372

NIGERIENS

Répartis dans le camp de Dar Es Salam et villages hôtes dans la région du Lac ainsi qu'en milieu urbain.

8 660

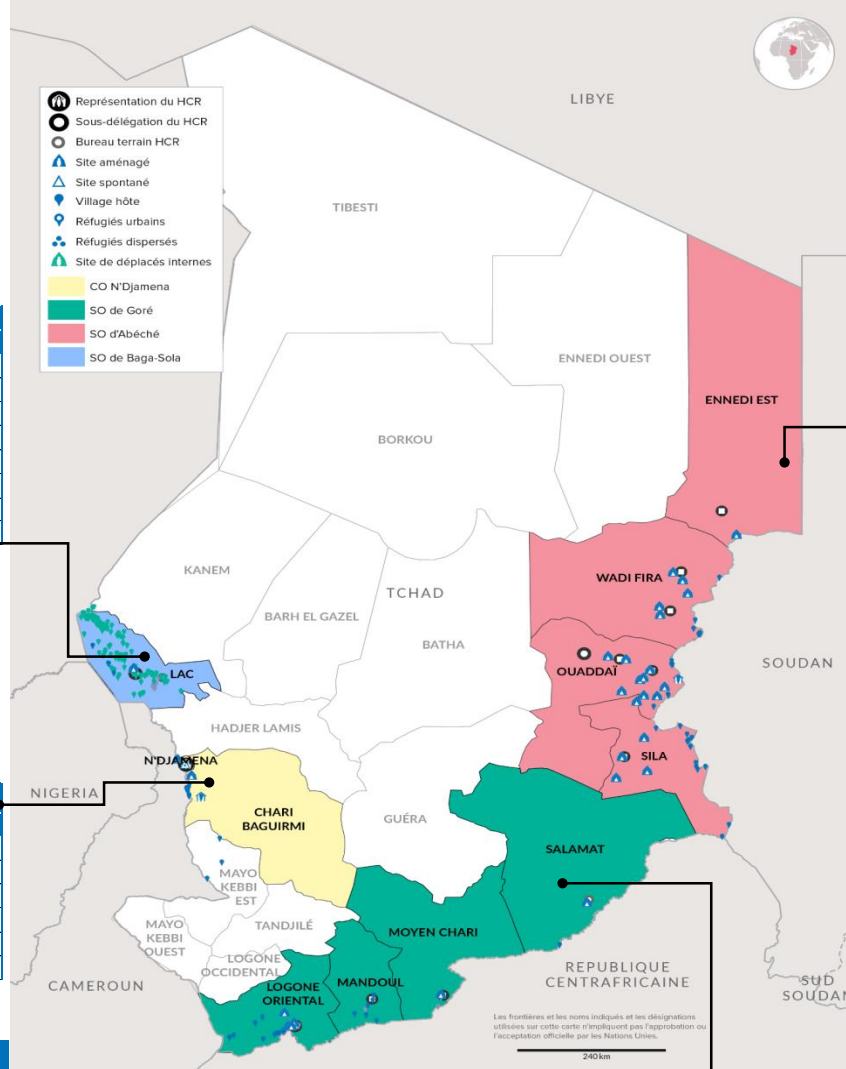
CAMEROUNAIS

Constitué principalement des populations ayant fui les affrontements intercommunautaires dans le département du Logone et Chari au Cameroun. Ils se localisent dans les deux camps autour de N'Djaména et sur les rives du fleuve Logone.

1 381

AUTRES NATIONALITES

Au-delà des nationalités majeures, il y a des individus de diverses origines : Algérie/Bénin, Burkina Faso, Burundi, Côte d'Ivoire, République du Congo, Égypte, Érythrée, Éthiopie, Gabon, Libye, Mali, République islamique d'Iran, Rwanda, Sénégal, Somalie, Soudan du Sud, Palestine, Yémen.



Les frontières et les noms indiqués et les obligations utilisées sur cette carte n'impliquent pas l'approbation ou l'acceptation officielle par les Nations Unies.

CHIFFRES CLES SUR LES SOUDANAIS

733 491 Nouveaux arrivants du Soudan 2023

409 819 Réfugiés Soudanais au Tchad avant la crise de 2023

SO d'Abéché	
1 133 404	
FO Amdjarass	
52 224	Oure Cassoni 52 224
FO Iriba	
144 000	
Touloum	60 976
Am Nabak	36 871
Iridimi	46 153
FO Guéréda	
125 574	
Mile	56 360
Kounoungou	28 839
Koursigue	8 259
Frontières	32 116
FO Abeche	
25 277	
Kouchaguine	17 300
Abéché	7 977
FO Farchana	
419 815	
Farchana	53 908
Aboutengué	46 701
Metche	41 982
Gaga	39 016
Adre	238 208
FO Hadjer Hadid	
195 934	
Bredjing	56 278
Alacha	47 602
Treguine	30 751
Arkoum	50 153
Dougui	11 150
FO Goz Beida	
170 580	
Goz Amir	45 592
Zabout	52 410
Djbal	37 350
Kerfi	8 571
Frontière	26 657
SO Goré	
136 103	
Belom	26 333
Villages Moy. Chari	12 157
Villages Logone Or.	15 492
Dosseye	15 358
Doholo	14 585
Amboko	12 143
Gondjé	11 082
Villages Moissala	18 135
Moyo	8 685
Villages Daha 1 & 2	2 133