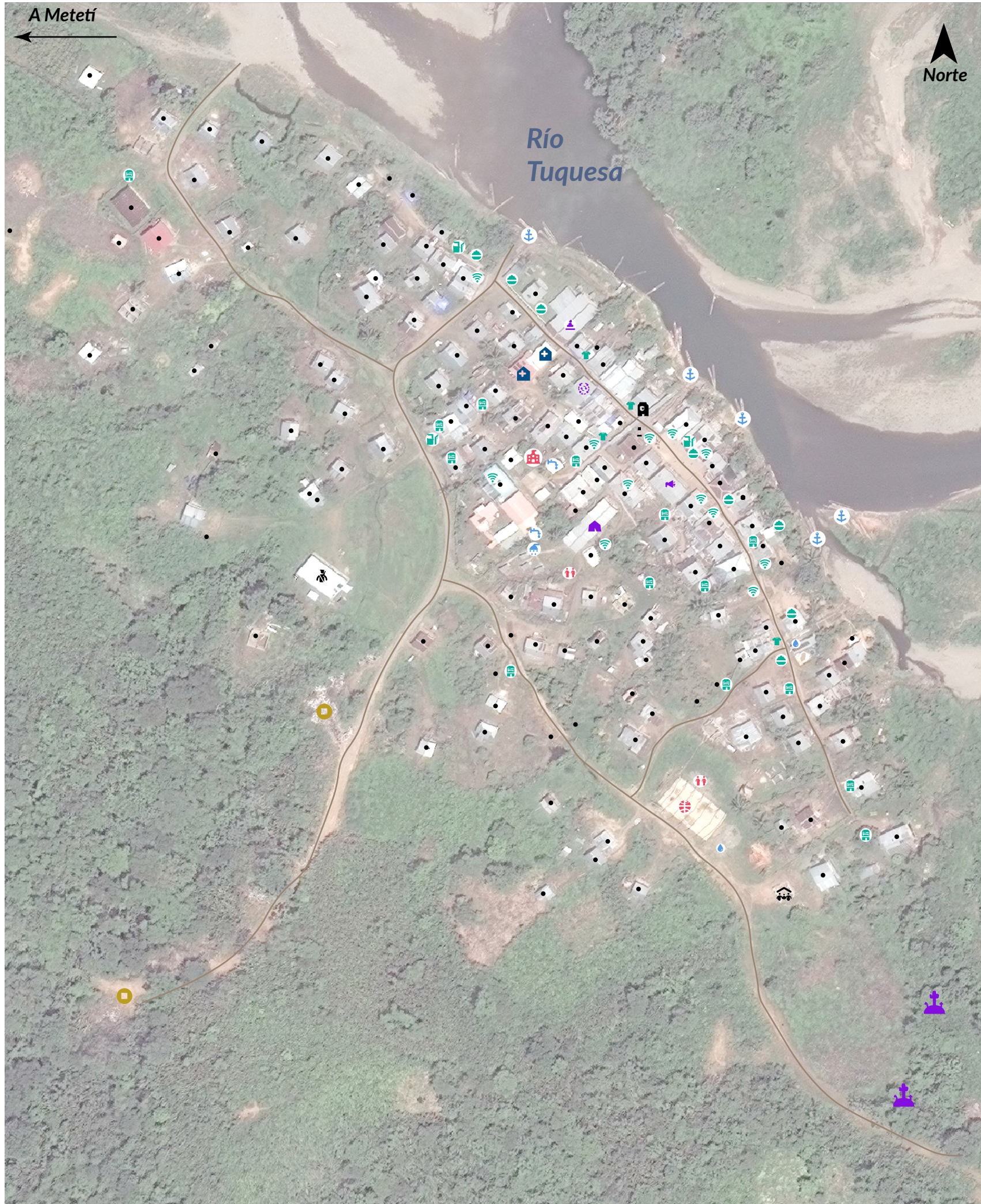


# Drũa Bajo Chiquito - Darien Nẽ bẽmã



## Infraestructura

- dé
- 🏠 Dadyirã saluda akɫɫɫadama
- 🚰 Sabɫ baido dobadama
- ☔ Kuibada/ ãgabada
- ⚓ Jãba juêbarima
- 💧 Planta baido-debema
- 👥 nangɫrã wararãné dyi werané
- 🏠 Warrarã Jemebadá
- 🏠 ne jaradiabada
- 📶 Dewarã druada bedebada
- 📺 Ĕbêrã Kaĩbada
- 📺 Ĕbêrã nekóbada
- 👕 Ropa nẽdo webada
- 🛢️ Gasolina barãbarima
- 🏠 Jũmarã oficina purũ dema
- 📢 Jũmarã urĩbada purũẽzãdra bedebada
- 🏠 Ākorẽ bedea jarabada
- 🏠 Jemenebada dede ewarĩzã kaĩbada
- 🏠 bewarãrã
- 🏠 Ne ãrĩna batawebada
- 🚫 Dadyirã zãrra êwũa wagabada
- 📺 Drua aĩbema akɫɫɫadama
- 🏠 Ĕbêrãrã kãĩbibada dé opanũa



Elaborado por las Delegadas comunitarias de Bajo Chiquito  
 Fuente datos: Mapeo comunitario realizado en Julio 2024  
 Fuente imagen satelital: UNOSAT (Junio 2023)

Con el apoyo de

