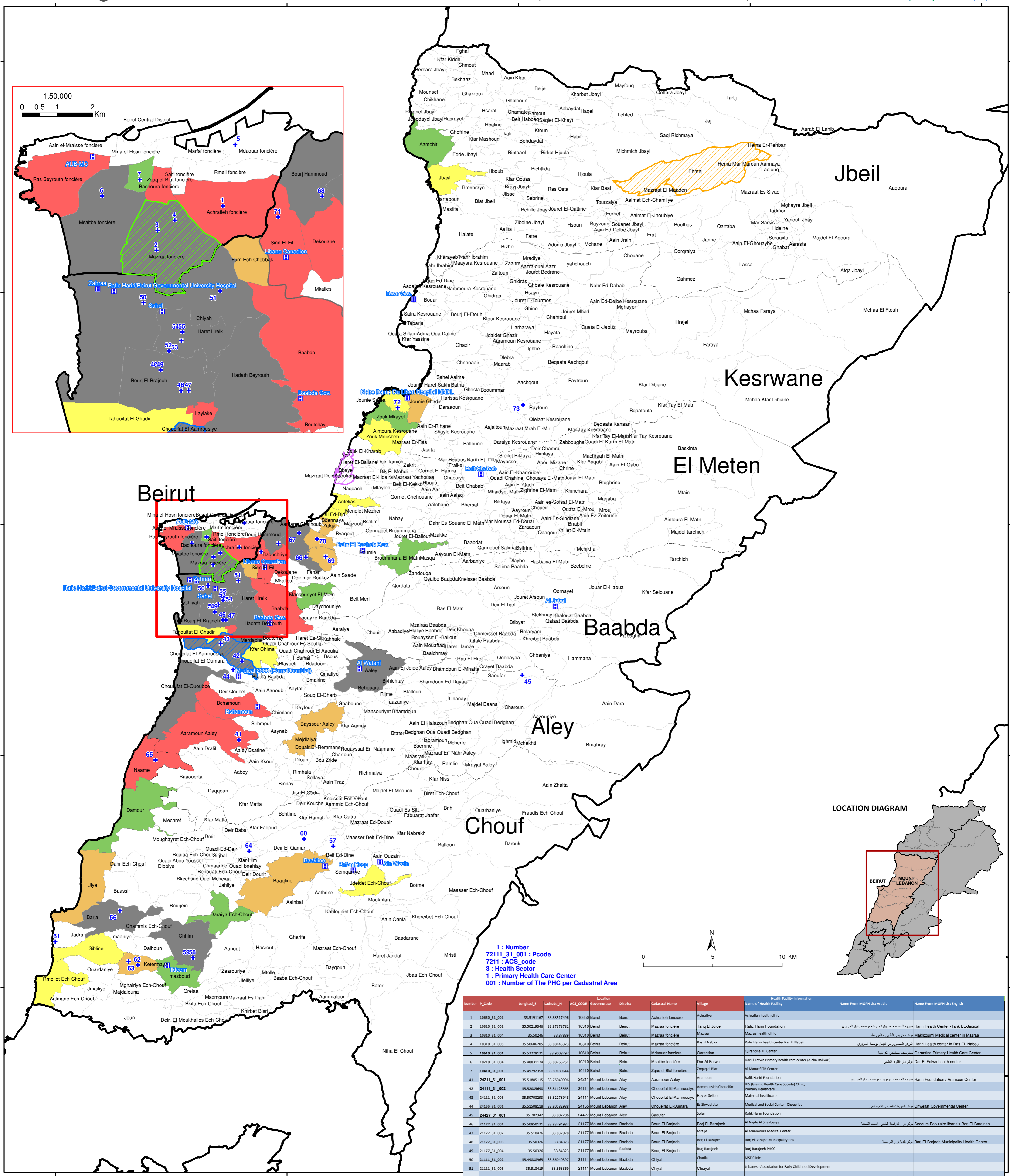


SYRIA REFUGEE RESPONSE

LEBANON Beirut and Mount Lebanon Governorates

Reaching the Most Vulnerable Localities in Lebanon, Health centers PHC,SHC and MMU



Legend

- Secondary Health Care Centers
- Humanitarian Primary Health Care Centers (PHC)
- Mobile Medical Unit (MMU_code), Organization
 - MMU_005, Makhzoumi Foundation
 - MMU_007, Caritas Liban
 - MMU_012, IMC
 - MMU_013, Caritas Liban

50 / 242 Most Vulnerable Localities in Lebanon

- 1st Most Vulnerable (48% SYR Refugees / 39% Leb Por)
- 2nd Most Vulnerable (18% SYR Refugees / 11% Leb Por)
- 3rd Most Vulnerable (9% SYR Refugees / 6% Leb Por)
- 4th Most Vulnerable (6% SYR Refugees / 5% Leb Por)
- 5th Most Vulnerable (4% SYR Refugees / 5% Leb Por)

Notes

The boundaries, names and designations used on this map do not imply official endorsement of the United Nations. All data used are the best available at the time of map production.

Data Sources:

- Lebanese Border, Caza and Cadastral Boundaries: NPMP/LT 2005.
- Geographic Projection WGS 1984

Calculation of the Most Vulnerable Localities was based on the following data sources:

- 1-Cadastral Boundary Shapefile which includes the 3rd admin level population distribution. The source of the shapefile is the CDR (Council for Development and reconstruction)
- 2-UNDP study of 2008. It states that 28.55% of the Lebanese population is estimated to be living under 4USD/capita/day based on data collected in 2004.
- The poverty estimates from this study gives break down on "combined Caza" level (admin level 2), this is assumed to be same for all the municipalities under the caza boundaries.
- 3- The refugee population distribution. This data is frequently by UNHCR registration unit.
- 4- Health data: Ministry of Public Health-Lebanon, Health 3w Matrix

GIS and Mapping by UNHCR. For information and updates contact Jad Ghosn: ghosn@unhcr.org
Maroun Sader: sader@unhcr.org
Map Production Date: 14 May 2014

1 : Number
72111_31_001 : Pcode
7211 : ACS code
3 : Health Sector
1 : Primary Health Care center
001 : Number of the PHC per Cadastral Area

Number	P_Code	Longitude_E	Latitude_N	ACS_CODE	Governorate	District	Cadastral Name	Village	Name of Health Facility	Name From MOPH List Arabic	Name From MOPH List English
1	10650_31_001	35.5191407	33.88512496	10650	Beirut	Beirut	Achrafieh foncière	Achrafieh	Achrafieh clinic	مركز الرعاية الصحية - منطقة رفيق الحريري	Hariri Health Center - Tarik El-Jedidi
2	10310_31_002	35.50219346	33.87378781	10310	Beirut	Beirut	Mazraa foncière	Tarjeh El-Jdeid	Rafic Hariri Foundation	مركز الرعاية الصحية - مؤسسة رفيق الحريري	Hariri Health Center - Rafic Hariri Foundation
3	10310_31_004	35.50246	33.878889	10310	Beirut	Beirut	Mazraa foncière	Mazraa	Mazraa health clinic	مركز الرعاية الصحية - مؤسسة رفيق الحريري	Makhzoumi Medical center in Mazraa
4	10310_31_005	35.5068285	33.88145323	10310	Beirut	Beirut	Mazraa foncière	Ras El Nabaa	Rafic Hariri health center Ras El Nabaa	مركز الرعاية الصحية - مؤسسة رفيق الحريري	Hariri Health center in Ras El Nabaa3
5	10610_31_001	35.52228121	33.9008297	10610	Beirut	Beirut	Mdaour foncière	Quarantina	Quarantina TB Center	مركز الرعاية الصحية - مؤسسة رفيق الحريري	Quarantina Primary Health Care Center
6	10210_31_004	35.48831174	33.88765751	10210	Beirut	Beirut	Msaibe foncière	Dar El Fatwa	Dar El Fatwa Primary health care center (Alka Bakkar)	مركز الرعاية الصحية - مؤسسة رفيق الحريري	Dar El-Fatwa Health Center
7	10410_31_001	35.49792358	33.89180644	10410	Beirut	Beirut	Zoqaq el-Blat foncière	Zoqaq el Blat	Zoqaq el Blat Center	مركز الرعاية الصحية - مؤسسة رفيق الحريري	Dar El-Fatwa Health Center
42	24111_31_002	35.52089598	33.81232565	24111	Mount Lebanon	Aley	Choueifat El-Aamrousiye	Aramoun	Rafic Hariri Foundation	مركز الرعاية الصحية - مؤسسة رفيق الحريري	Hariri Foundation / Aramoun Center
43	24111_31_003	35.50780203	33.82278948	24111	Mount Lebanon	Aley	Choueifat El-Aamrousiye	Hay es Seltou	RIS (Islamic Health Care Society) Clinic, Primary Healthcare	مركز الرعاية الصحية - مؤسسة رفيق الحريري	Hariri Foundation / Aramoun Center
44	24155_31_001	35.51508118	33.80582988	24155	Mount Lebanon	Aley	Choueifat El-Dumra	Es Shwayfate	Medical and Social Center - Choueifat	مركز الرعاية الصحية - مؤسسة رفيق الحريري	Choueifat Governmental Center
45	24427_31_001	35.702342	33.8022026	24427	Mount Lebanon	Aley	Saoufar	Saoufar	Rafic Hariri Foundation	مركز الرعاية الصحية - مؤسسة رفيق الحريري	Rafic Hariri Foundation
46	21177_31_001	35.50850121	33.83794882	21177	Mount Lebanon	Baabda	Bourj El-Brageh	Bourj El-Brageh	Al Naele Al Shabeeye	مركز الرعاية الصحية - مؤسسة رفيق الحريري	Secours Populaire Ibbans Bourj El-Brageh
47	21177_31_002	35.510426	33.837978	21177	Mount Lebanon	Baabda	Bourj El-Brageh	Mraje	Al Maamoua Medical Center	مركز الرعاية الصحية - مؤسسة رفيق الحريري	Al Maamoua Medical Center
48	21177_31_003	35.50326	33.84323	21177	Mount Lebanon	Baabda	Bourj El-Brageh	Bourj El-Brageh	Bourj el Brageh Municipality PHC	مركز الرعاية الصحية - مؤسسة رفيق الحريري	Bourj el Brageh Municipality Health Center
49	21177_31_004	35.50326	33.84323	21177	Mount Lebanon	Baabda	Bourj El-Brageh	Bourj Barajneh	Bourj Barajneh PHCC	مركز الرعاية الصحية - مؤسسة رفيق الحريري	Bourj Barajneh PHCC
50	21111_31_002	35.4988895	33.86040397	21111	Mount Lebanon	Baabda	Chiyah	Chiyah	MSF Clinic	مركز الرعاية الصحية - مؤسسة رفيق الحريري	MSF Clinic
51	21111_31_005	35.518419	33.8633691	21111	Mount Lebanon	Baabda	Chiyah	Chiyah	Lebanese Association for Early Childhood Development	مركز الرعاية الصحية - مؤسسة رفيق الحريري	Lebanese Association for Early Childhood Development
52	21144_31_001	35.50537122	33.8481298	21144	Mount Lebanon	Baabda	Haret Hreik	Haret Hreik	Haret Hreik PHCC	مركز الرعاية الصحية - مؤسسة رفيق الحريري	Primary Health care center/ baajour
53	21144_31_002	35.5054442	33.8507595	21144	Mount Lebanon	Baabda	Haret Hreik	Haret Hreik	Haret Hreik PHCC	مركز الرعاية الصحية - مؤسسة رفيق الحريري	Primary Health care Center Haret Hreik
54	21144_31_003	35.508797	33.8529	21144	Mount Lebanon	Baabda	Haret Hreik	Haret Hreik	Alkayam Medical Center	مركز الرعاية الصحية - مؤسسة رفيق الحريري	Alkayam Medical Center
55	21144_31_004	35.50879717	33.85289999	21144	Mount Lebanon	Baabda	Haret Hreik	Haret Hreik	Haret Hreik PHCC	مركز الرعاية الصحية - مؤسسة رفيق الحريري	Haret Hreik PHCC
56	22251_31_001	35.442161	33.646664	22251	Mount Lebanon	Chouf	Barja	Barja	Cultural Club	مركز الرعاية الصحية - مؤسسة رفيق الحريري	Cultural Club
57	23411_31_001	35.579501	33.69141007	23411	Mount Lebanon	Chouf	Beit Ed-Dine	Beit Ed-Dine	Beit Ed-Dine TB Center	مركز الرعاية الصحية - مؤسسة رفيق الحريري	Beit Ed-Dine Governmental Health Center
58	23211_31_001	35.48099114	33.61910204	23211	Mount Lebanon	Chouf	Chimim	Chimim	Chimim Governmental Health Centre	مركز الرعاية الصحية - مؤسسة رفيق الحريري	Chimim Governmental Health Center
59	23211_31_002	35.48099114	33.61910204	23211	Mount Lebanon	Chouf	Chimim	Chimim	Chimim Association	مركز الرعاية الصحية - مؤسسة رفيق الحريري	Chimim Governmental Health Center
60	23413_31_001	35.5611936	33.69618046	23413	Mount Lebanon	Chouf	Deir El-Qanar	Deir El-Qanar	CARITAS Lebanon Primary Health Center	مركز الرعاية الصحية - مؤسسة رفيق الحريري	CARITAS Lebanon Primary Health Center
61	23271_31_001	35.399895	33.629566	23271	Mount Lebanon	Chouf	Jadra	Quadi Et Zayni	Rafic Hariri Foundation	مركز الرعاية الصحية - مؤسسة رفيق الحريري	Rafic Hariri Foundation
62	23231_31_001	35.45335	33.61442	23231	Mount Lebanon	Chouf	Ketemaya	Aaramoun	Rafic Hariri Foundation	مركز الرعاية الصحية - مؤسسة رفيق الحريري	Rafic Hariri Foundation
63	23231_31_002	35.4474	33.61479	23231	Mount Lebanon	Chouf	Ketemaya	Ketemaya	The Awareness and Conciliation Association	مركز الرعاية الصحية - مؤسسة رفيق الحريري	The Awareness and Conciliation Association
64	23439_31_001	35.5255211	33.6881703	23439	Mount Lebanon	Chouf	Kfar Him	Kfar Him	Kartheem Primary Health Care Center	مركز الرعاية الصحية - مؤسسة رفيق الحريري	Kartheem Primary Health Care Center
65	23141_31_001	35.46482	33.742424	23141	Mount Lebanon	Chouf	Nabeeh	Nabeeh	MOSA	مركز الرعاية الصحية - مؤسسة رفيق الحريري	MOSA
66	22228_31_001	35.56218327	33.8784165	22228	Mount Lebanon	El Meten	Baouchryye	Sad el Baouchryye	CARITAS Lebanon Primary Health Care Center	مركز الرعاية الصحية - مؤسسة رفيق الحريري	CARITAS Lebanon Primary Health Care Center
67	22228_31_003	35.5780275	33.84452376	22228	Mount Lebanon	El Meten	Baouchryye	Daoura	HIV/AIDS NAP Center	مركز الرعاية الصحية - مؤسسة رفيق الحريري	HIV/AIDS NAP Center
68	21111_31_001	35.5450516	33.86290971	21111	Mount Lebanon	El Meten	Bourj Hamoud	Bourj Hamoud	Kartheem Center for Child Welfare	مركز الرعاية الصحية - مؤسسة رفيق الحريري	Kartheem Center for Child Welfare
69	22419_31_001	35.5750011	33.87899712	22419	Mount Lebanon	El Meten	Fanar	Fanar	Fanar Medical Social Center	مركز الرعاية الصحية - مؤسسة رفيق الحريري	Fanar Medical Social Center
70	22213_31_001	35.56947769	33.89035079	22213	Mount Lebanon	El Meten	Jadidet El-Matin	Ras el-Jadide	Mar Asteroush PHCC	مركز الرعاية الصحية - مؤسسة رفيق الحريري	Mar Asteroush PHCC
71	22155_31_001	35.5123889	33.88229722	22155	Mount Lebanon	El Meten	Sinn El-Fil	Jer el Watt	Jer el Watt	مركز الرعاية الصحية - مؤسسة رفيق الحريري	Jer el Watt
72	25111_31_001	35.62170833	33.97547779	25111	Mount Lebanon	Kesrwane	Journe Sarba	Sarba	CARITAS Lebanon Primary Health Care Center	مركز الرعاية الصحية - مؤسسة رفيق الحريري	CARITAS Lebanon Primary Health Care Center
73	25411_31_001	35.702879	33.97734433	25411	Mount Lebanon	Kesrwane	Rayloun	Rayloun	CARITAS Lebanon Primary Health Care Center	مركز الرعاية الصحية - مؤسسة رفيق الحريري	CARITAS Lebanon Primary Health Care Center

