



VISION GLOBALE

Travailler collectivement sur la logique de transformer les camps en villages durables et remplacer l'assistanat généralisé par un soutien ciblé aux plus vulnérables



Sortie de la logique d'un assistanat généralisé au détriment des efforts de gestion communautaire des camps/ZAR



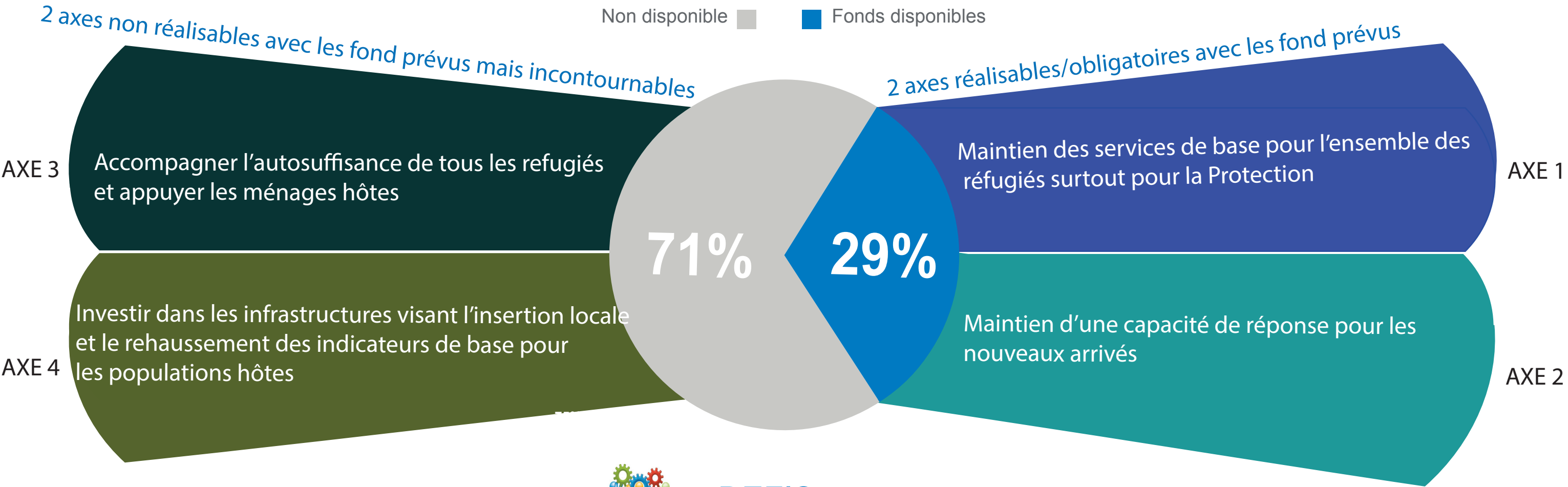
De l'expérience pilote au camp de Mangaize, les réfugiés préfèrent le CASH aux distributions ou autre appui ciblé



Les réfugiés sont majoritairement d'accord pour sortir progressivement de l'assistance (approche contrat)



Autorités locales/ services publics ouverts pour continuer - renforcer leur contribution



DEFIS



Standards de l'assistance pourrait baisser avec l'intégration dans le système public



Développer une méthodologie consensuelle pour le ciblage des bénéficiaires



Les réfugiés expriment leurs préférence d'investir dans le restockage de leurs bétail comme principal moyen d'autosuffisance (cohabitation pacifique)



Attention particulière sur les réfugiés urbains de Niamey : les plus vulnérables



Mobilisations des fonds pour une compensation des communautés hôtes (surtout à Mangaizé -foncier)



Renforcer la compréhension des contraintes et opportunités des terroirs d'accueil