

PROYECTO DE CARACTERIZACIÓN DE POBLACIÓN PROVENIENTE DE VENEZUELA EN COLOMBIA

RESÚMEN EJECUTIVO
DICIEMBRE DE 2017
(ACTUALIZACIÓN FEBRERO 2018)

ALTO COMISIONADO DE NACIONES UNIDAS PARA LOS REFUGIADOS
CORPORACIÓN OPCIÓN LEGAL

Estrategia de caracterización

Objetivo

Contar con información cuantitativa y cualitativa sobre las personas provenientes de Venezuela asentadas en los departamentos de Arauca, Cúcuta y Guajira, y en contextos urbanos no fronterizos, con el fin de identificar necesidades humanitarias y de protección internacional y de generar insumos para movilizar respuesta institucional hacia esta población.

Tamaño muestral

Con base en el ejercicio de sondeo realizado por las oficinas de terreno de los territorios fronterizos se identificaron zonas de concentración de personas provenientes de Venezuela. De esta información se calculó una muestra aleatoria simple por departamento, la cual fue posteriormente distribuida en los territorios (municipios, comunas, corregimientos o barrios) de mayor concentración. El muestreo es realizado por grupos familiares.

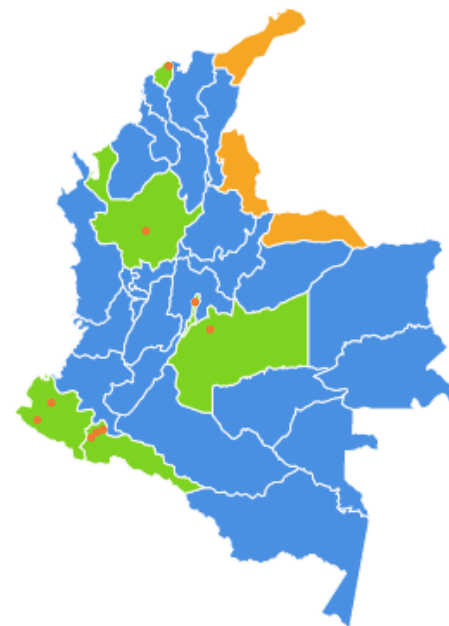
Dada la cantidad de información recolectada y la oportunidad en la que esta fue recibida, se calcularon muestras con los siguientes parámetros.

Tamaño muestral			
	Arauca	La Guajira	Cúcuta
Universo	1.491	710	8.544
Confianza	99%	95%	95%
Error	3,50%	5,00%	5,00%
Tamaño de la muestra	294	250	103

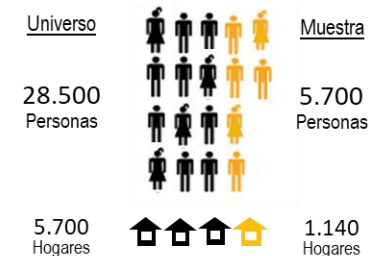
Por territorios concentrados							
Arauca		La Guajira		Cúcuta			
Arauca	82	Maicao	28	Comuna 2	2	Comuna 8	7
Araucita	56	Riohacha	18	Comuna 3	8	Comuna 9	10
Fortúl	18	Albania	106	Comuna 4	50	Comuna 10	2
Saravena	91	Villanueva	70	Comuna 5	3		
Tame	32	Fonseca	28	Comuna 6	15		
Cubará (Boy)	15			Comuna 7	7		
Total	294	Total	250	Total			104

Territorios focalizados

La estrategia de caracterización consideró dos tipos de territorio a focalizar, por un lado territorios en frontera de los departamentos de La Guajira, Norte de Santander y Arauca. En este primer grupo de territorios, con base en el ejercicio de sondeo, se realizó un muestreo territorial.



Zona Fronteriza	La Guajira, Norte de Santander, Arauca
-----------------	--



Contextos urbanos no fronterizos	Medellín, Bogotá D.C., Villavicencio, Putumayo, Pasto, Ipiales*, Barranquilla.
----------------------------------	--

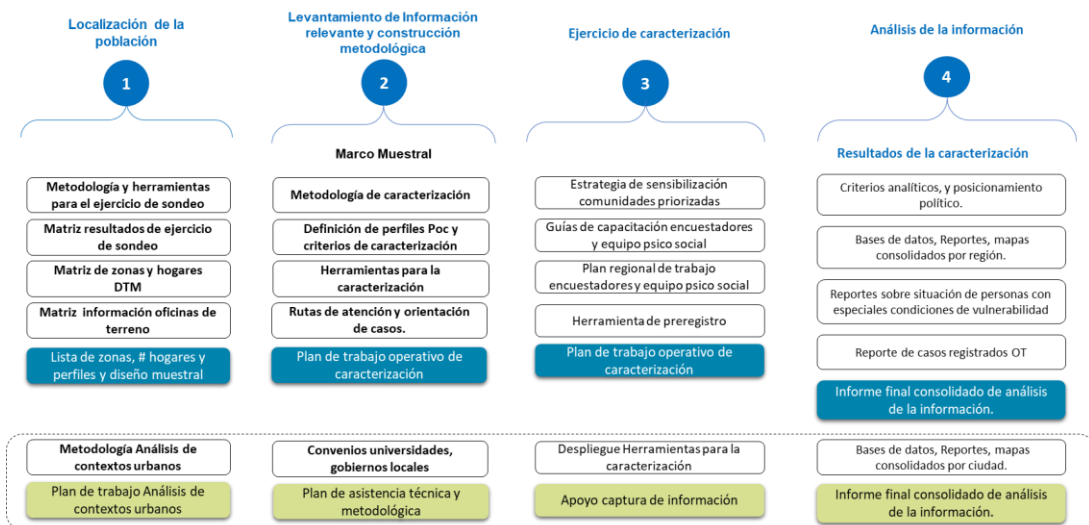
Por el otro, los contextos urbanos no fronterizos, es decir grandes aglomeraciones urbanas en donde se sabe de antemano que existe una gran concentración de población proveniente de Venezuela. Dado que no en todos los territorios se contó con un sondeo preliminar, los contextos urbanos se abordaron por medio de un muestreo a conveniencia.

Para los contextos urbanos no fronterizos se definió una muestra a conveniencia de acuerdo con la información suministrada por los actores contactados en cada ciudad.

Estrategia de caracterización

Actividades

Con el fin de realizar la recolección de información de la manera más eficiente, se planteó la realización de actividades en 4 etapas.



Etapa 1. Localización de la población:

Diseño metodológico de herramientas para el ejercicio de sondeo. Por medio de este se genera la ubicación por zonas de concentración en los territorios de frontera. De la misma manera, permite realizar un diseño muestra para la definición de número de encuestas a levantar por cada uno de los departamentos focalizados.

El plan de análisis de concentraciones para contextos urbanos no fronterizos, contiene visitas a estos contextos para la socialización del proyecto y la identificación zonas en donde la población se encuentre concentrada. Este análisis se realizó por medio de información proveniente de fuentes secundarias (Oficinas de terreno, líderes sociales y la institucionalidad).

Etapa 2: Levantamiento de información relevante y construcción metodológica:

Diseño de una metodología de levantamiento, sistematización y análisis de información secundaria. Diseño de una metodología de levantamiento de información, estrategias de acercamiento y sensibilización a la población y rutas de abordaje territorial.

Se mapearon todas las rutas de acceso y garantía de derechos, así como medios de contacto con las oficinas territoriales para la remisión de casos de especial atención.

Etapa 3: Ejercicio de caracterización:

Se implementan las estrategias diseñadas y se llega a los territorios inicialmente focalizados. El ejercicio de caracterización tiene como base los departamentos de frontera y aquellos contextos urbanos en donde ACNUR tiene presencia. Se realizaron alianzas con otras organizaciones, con líderes sociales, herramienta que permitió el acceso a zonas de concentración.

Todo el ejercicio se realizó con una previa capacitación de nuestro equipo de encuestadores, así como con la socialización del proyecto a los interesados (institucionalidad, líderes sociales, juntas de acción comunal, socios y aliados).

Etapa 4: Análisis de la información:

Se realizó el procesamiento de toda la información por medio del modelo de análisis propuesto. Se definieron los perfiles encontrados y establecen conclusiones sobre los dos tipos de territorio abordado: frontera y contextos urbanos no fronterizos.

Metodología



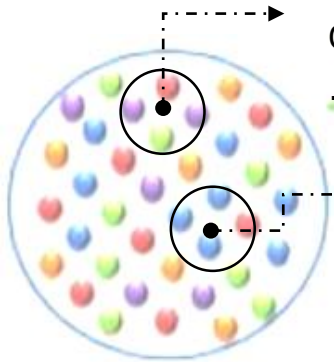
Caracterizar a las personas con necesidades de Protección que están llegando de Venezuela con el fin de generar insumos de políticas públicas para la construcción de rutas que permitan el acceso de derechos a esta población.

- ✓ Necesidades de Protección
- ✓ Perfil migratorio
- ✓ Características Socio-Demográficas

Población

PNPI: Personas con necesidades de protección internacional.

Retornados: Colombianos víctimas del conflicto armado desplazados en Venezuela.



Cómo

- Jornadas de orientación de información
- Grupos focales
- Operativos de campo

Qué

Dónde



Zona de frontera
 Arauca, Norte de Santander, La Guajira

Centros Urbanos
 Medellín, Bogotá, Villavicencio, Pasto, Municipios del Alto Putumayo, Barranquilla.

Cuándo



ESTRATEGIAS DE RECOLECCIÓN DE INFORMACIÓN

Territorios de frontera

Operativos de Campo



- Acompañamiento de actores locales
- Diseño de rutas de acuerdo a sondeo
- Abordaje según cronograma

Jornadas de orientación



- Mapeo de rutas de acceso a servicios
- Diseño de directorios y folletos de información
- Convocatoria y logística
- Acompañamiento de actores locales

Grupos focales



- Acompañamiento en el diseño de las jornadas (OT)
- Acompañamiento en la implementación
- Rastreo de información cualitativa

Población concentrada



- Contacto con organizaciones que prestan el servicio
- Adaptación de la herramienta para el tipo de flujo
- Jornadas de levantamiento de información

Herramienta de levantamiento de información

La herramienta de caracterización se diseñó a partir de tres grandes dimensiones, las características socio económica, el estatus migratorio y las necesidades de protección. La sumatoria de estas tres permiten definir los perfiles de los migrantes que están llegando a Colombia, sus vulnerabilidades y necesidades a atender.



Composición de los hogares/grupos familiares
Identifica casos de reunificación familiar



Tipos de flujo (Permanente, pendular, tránsito, circular)
Procedencia - destino
Identificación de personas refugiadas, asiladas, víctimas



Vida y supervivencia
Acceso a salud y medicinas
Alimentación
Agua y saneamiento básico
Educación
Seguridad

La herramienta de caracterización se diseñó a partir de tres grandes dimensiones, la dimensión socio económica, el estatus migratorio y las necesidades de protección. La sumatoria de estas tres permiten definir los perfiles de los migrantes que están llegando a Colombia, sus vulnerabilidades y necesidades a atender.

Módulo de pre-registro
Formato de consentimiento informado

55 preguntas

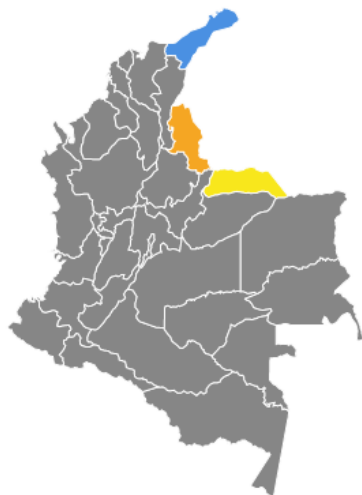
Promedio de aplicación (para grupos familiares de 4 personas) 45 minutos

UNHCR The UN Refugee Agency		ENCUESTA DE CARACTERIZACIÓN DE FRONTERA 2017			OPCIÓN LEGAL	
Identificación del encuestador/a						
Nombre del encuestador/a		Número de encuesta				
Género		H	M	Otro		
Departamento						
Municipio						
Comuna		Vereda	Resguardos	¿Cuál?		
Barrio		Complimiento	C. Comunitarios	¿Cuál?		
CARACTERÍSTICAS SOCIO-FAMILIARES						
1. ¿Cuántas personas viven actualmente en el hogar?						
	2. Parentesco	3. Edad	4. Género	5. Nivel educativo	6. Lugar de nacimiento	7. Tipo de identificación que tiene actualmente
8. Se identifica como: (Indígena, afro,						
a.						
b.						
c.						
d.						
e.						
f.						
g.						
h.						
i.						
j.						



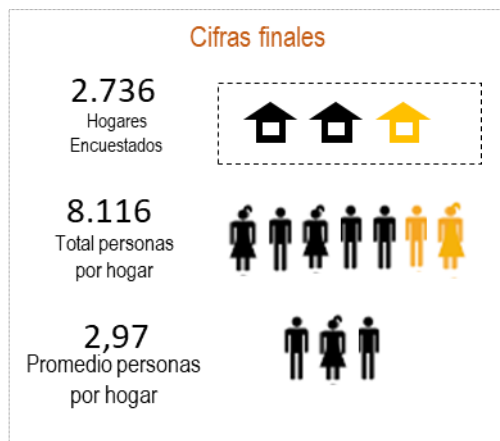
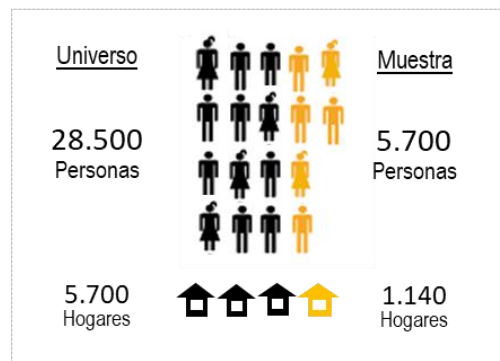
Generalidades

Zona de frontera

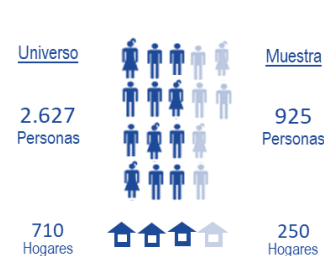


Del total de la información recolectada el 46% corresponde al departamento de La Guajira, el 38% a la ciudad de Cúcuta y el 16% al departamento de Arauca.

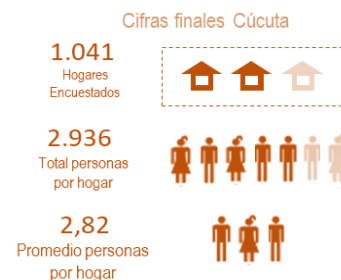
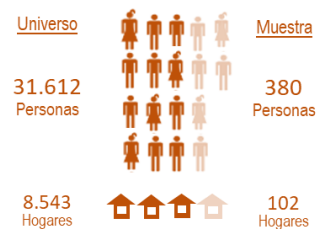
En todos los territorios en donde se realizó levantamiento de información se logró la realización de más encuestas de las inicialmente contempladas por el diseño muestral. Esto nos indica que si bien el flujo puede estar cambiando, los territorios con mayor concentración siguen siendo polos de atracción para la población proveniente del vecino país.



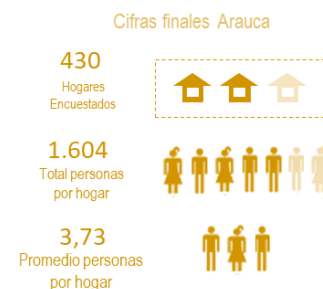
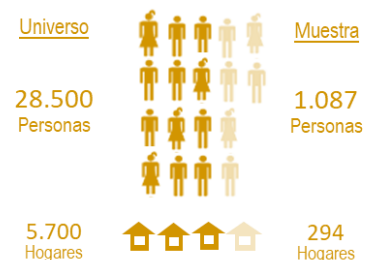
Grupos familiares encuestados		
Departamento	# Hogares	# Personas
Arauca	430	1.604
Norte de santander	1.041	2.936
La Guajira	1.265	3.576
Total	2.736	8.116



Municipios visitados	Encuestas
Riohacha	308
Albania	141
Maicao	350
Fonseca	308
Villanueva	158



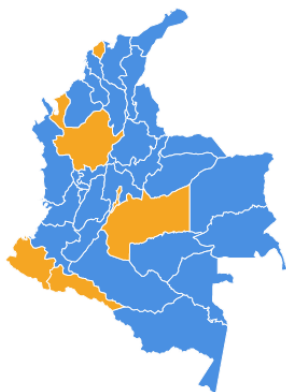
Comunas visitadas	Encuestas
2	16
3	173
4	347
5	37
6	140
7	105
8	94
9	98
10	28



Municipios visitados	Encuestas
Arauca	84
Araucita	91
Fortul	57
Saravena	132
Tame	21
Cubará (Boyacá)	45

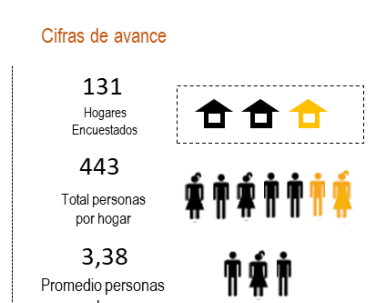
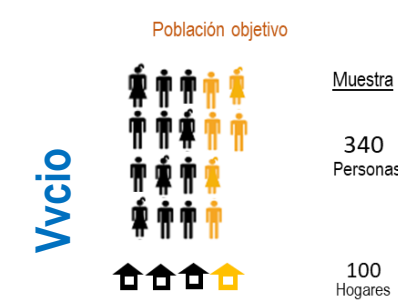
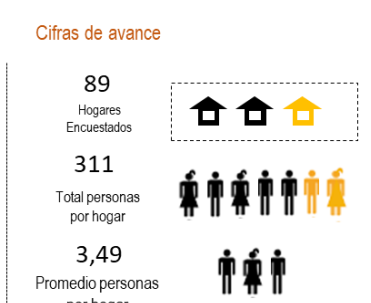
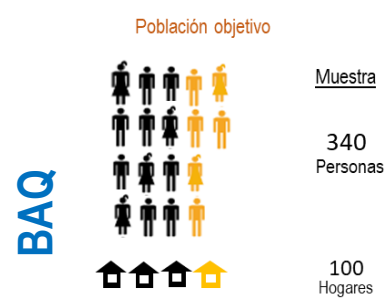
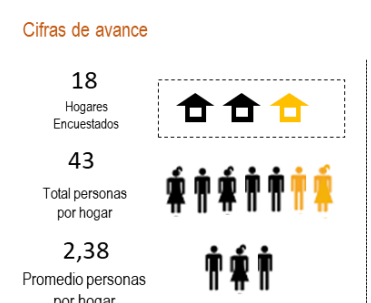
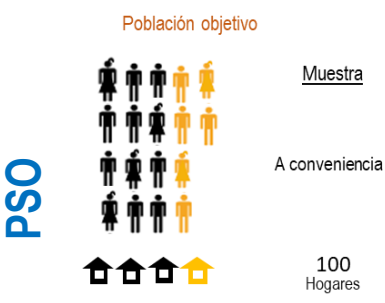
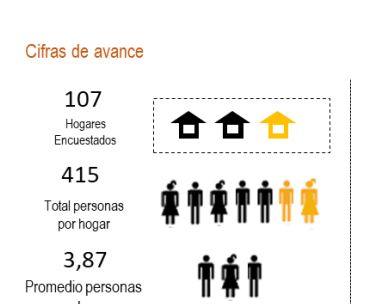
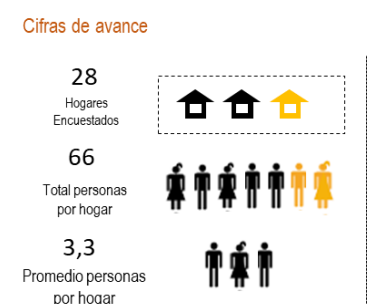
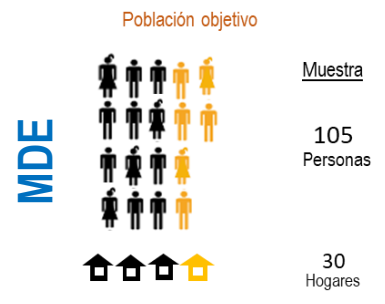
Generalidades

Contextos urbanos no fronterizos



Los contextos urbanos focalizados tienen todos una muestra a conveniencia independiente. Esto quiere decir que sus resultados no son comparables entre sí mismos o con los territorios de frontera.

Sin embargo, una mirada a estos permite tener una visión general sobre la situación en la que se encuentra la población proveniente de Venezuela en estos contextos.



Principales conclusiones del ejercicio de Caracterización

Conclusiones

Características poblacionales

- La población encontrada se encuentra en su mayoría en una edad productiva (18-30 años).
- No se encuentra una preponderancia por sexo (cerca del 50% son hombres y mujeres).
- No se encontró una porción significativa de personas con orientación sexual diversa. Se entiende que en muchos casos la población pretenda ocultar esta condición por miedo a la discriminación.
- Se encontró población indígena principalmente en los departamentos de La Guajira y Putumayo.
- Se encontró una mayor proporción de familias retornadas en los territorios de frontera que en los contextos urbanos no fronterizos.
- Solo en el departamento de Arauca se cuenta con más familias mixtas (miembros con doble nacionalidad o algún miembro con nacionalidad colombiana).
- En los territorios de frontera, las familias retornadas suelen tener edades avanzadas mientras que las mixtas y las venezolanas cuentan con una porción mayor de menores de edad y personas en edad productiva.
- En los contextos fronterizos, los grupos familiares son menos numerosos que en contextos urbanos.
- No se presenta un patrón identificable en el lugar de nacimiento de los encuestados. Se encuentran tendencias por territorio, en cada territorio la tendencia suele ser diferente.
- Los grupos familiares encontrados no están tradicionalmente compuestos (madre, padre, hijo/a)

Medios de vida

- La población encuestada no manifiesta encontrarse realizando actividades ilícitas para conseguir su sustento. No se presentaron casos de prostitución por supervivencia, tráfico de estupefacientes o delincuencia.
- En su mayoría, los encuestados encuentran sus medios de vida en trabajos informales relacionados con el comercio, la estética o la construcción.
- Se encontró que en frontera, si bien los hombres tienen una remuneración más alta, las mujeres se encuentran más calificadas.

Identificación

- La mayoría de los encuestados cuenta con un documento de identificación. Sin embargo esta documentación no siempre certifica un estatus de regularidad en el país.
- Se manifiestan altos costos de transacción para la consecución de documentos de identidad tanto en Colombia como en Venezuela.
- Se presentan numerosos casos en los que se solicita información sobre nacionalización y consecución de documentación para nacionales colombianos. Se considera que los procesos han sido largos y burocráticos.
- Se presenta un bajo porcentaje de encuestados con doble nacionalidad.

Estatus migratorio y flujos

- Los flujos de personas hacia territorio colombianos corresponden a las olas de migración identificadas por diferentes fuentes secundarias (antes de 2015, migración calificada, 2015 crisis de deportaciones, 2017 migración no calificada).
- Se cuenta con una mayor proporción de personas en estatus de irregularidad en los territorios fronterizos que en las ciudades visitadas.
- En frontera una pequeña proporción de los encuestados manifiesta haber accedido a instrumentos como el Permiso Especial de Permanencia o la Tarjeta de Movilidad Fronteriza.
- En los contextos urbanos de gran envergadura como Bogotá y Medellín la población tiene más acceso al PEP. Esto se debe por un lado a las fuentes de identificación de la población encuestada y a que en estas ciudades se presentan mayores índices de formalidad laboral.
- Salvo en la ciudad de Barranquilla, no se encontraron flujos de movilidad interna en Colombia. En esta ciudad, un gran porcentaje de la población encuestada residió primero en ciudades como Riohacha o Maicao antes de dirigirse hacia la capital del departamento del atlántico.
- El migrante venezolano, una vez decide dejar su lugar de residencia, tarda entre uno y dos días en llegar a la frontera. No se contó con casos de desplazamiento dentro de Venezuela.

Conclusiones

Estatus migratorio y flujos

- Una alta proporción de personas encuestadas tiene voluntad de permanencia en Colombia.
- Aquellos que no desean radicarse en el país, manifiestan que este solo es un territorio de tránsito hacia países como Panamá, Estados Unidos, Chile, Argentina y Ecuador.
- Un alto porcentaje de personas encuestadas manifiesta que tiene necesidades de reunificación familiar, sin embargo, no se tiene claridad si esta reunificación se dará en Colombia o ante un eventual retorno a Venezuela.

Necesidades de protección

- En todos los territorios se encontraron necesidades relacionadas con el hacinamiento en las viviendas de los encuestados. Esto supone inquietudes en términos de la protección de niños, niñas y adolescentes así como para la prevención de violencias basadas en género.
- Un alto porcentaje de personas encuestadas manifiesta que vive en un apartamento o casa. En la mayoría de los casos, especialmente en frontera, estos alojamientos son compartidos con otros grupos familiares.
- En niños, niñas y adolescentes se presenta un muy bajo porcentaje de escolaridad. Esto se debe a que la mayoría de los encuestados llegaron a Colombia en el segundo semestre del año 2017 (fecha en la que se realizó la encuesta) y al desconocimiento de los padres de familia.
- Un alto porcentaje de personas provenientes de Venezuela ha cursado por lo menos la escuela secundaria y media, esto debido a la gratuidad en la educación de este país.
- Se identificaron casos especiales de protección para personas que en Venezuela no encuentran los insumos médicos o los medicamentos necesarios para atender enfermedades de todo tipo.
- En contextos urbanos se presenta un mayor porcentaje de población que tiene acceso a servicios médicos en Colombia.
- Hay un alto desconocimiento por parte de los encuestados sobre los derechos relacionados con educación para niños, niñas y adolescentes; y en salud.

Necesidades de protección

- Se presenta un bajo porcentaje de mujeres embarazadas. Quienes si lo están en algunos casos son menores de edad pertenecientes a la étnica Wyauu en La Guajira.
- En territorios de frontera, la mayoría de mujeres gestantes se encuentran en el primer trimestre de embarazo y a su llegada a Colombia no han recibido ningún tipo de control prenatal.
- Solo se encontraron 5 menores de edad con necesidades de vacunación. Estos no han sido vacunados ya que no han cumplido la edad suficiente para dicho procedimiento.
- Se presentaron casos de mujeres que se desplazaron a Colombia para dar a luz a sus hijos. Esto con el fin de acceder a la nacionalidad Colombia por esta vía.
- Se presenta una baja presencia de una dieta completa en la población encuestada en frontera. En contextos urbanos las dietas de los encuestados suelen ser más balanceadas.
- Toda la población encuestada manifiesta que en su lugar de residencia tiene acceso a agua potable.
- La principal fuente de angustia para la población encuestada radica en el duelo del migrante y un alto sentimiento de culpa por acceder a elementos de consumo que saben escasean en Venezuela.

Conclusiones

Necesidades de protección internacional

- Un muy bajo porcentaje de la población encuestada ha solicitado estatus de refugiado en Colombia.
- Las personas provenientes de Venezuela manifiestan un **alto desconocimiento** de los mecanismos de protección internacional y de los casos en los que estos pueden ser aplicados. Quienes si conocen la normatividad prefieren no acceder a este tipo de derecho puesto que el la duración del proceso y las garantías que se dan para la regularización son muy pocas.
- En muchos casos, las personas encuestadas prefirieron invisibilizar o restarle importancia a hechos que pueden ser considerados como propicios para otorgar protección internacional.
- Si bien las principales razones para salir de Venezuela redundan en la falta de trabajo, escases de alimentos y ausencia de insumos médicos, los encuestados sienten un profundo temor a regresar por cuenta de la situación de violencia generalizada e inseguridad que perciben del país.
- Los encuestados manifiestan que existen actos de discriminación en territorio colombiano, basados en su nacionalidad.

Necesidades y riesgos de protección internacional

Perfiles poblacionales propuestos

Desde una perspectiva que permita la movilización de la oferta institucional para la atención de familias provenientes de Venezuela, se identificaron los siguientes perfiles de migrantes, los cuales están ligados al tipo de flujo presentado.

- a. Retornados
 - a. Retornados víctimas del conflicto
 - b. Retornados forzados (perseguidos por alguna razón en Venezuela)
 - c. Retornados económicos
- b. Familias mixtas
 - a. Mixtas con doble nacionalidad y migración económica
 - b. Mixtas con doble nacionalidad y migración forzada
 - c. Mixtas con miembros irregulares y migración económica
 - d. Mixtas con miembros irregulares y migración forzada
- c. Extranjeros
 - a. Extranjeros irregulares con migración económica
 - b. Extranjeros regulares con migración económica
 - c. Extranjeros irregulares con migración forzada
 - d. Extranjeros regulares con migración forzada (refugiados)

Para efectos de entender la vulnerabilidad de las personas encontradas y vincularlas a los perfiles mencionados, se proponen también los siguientes perfiles:

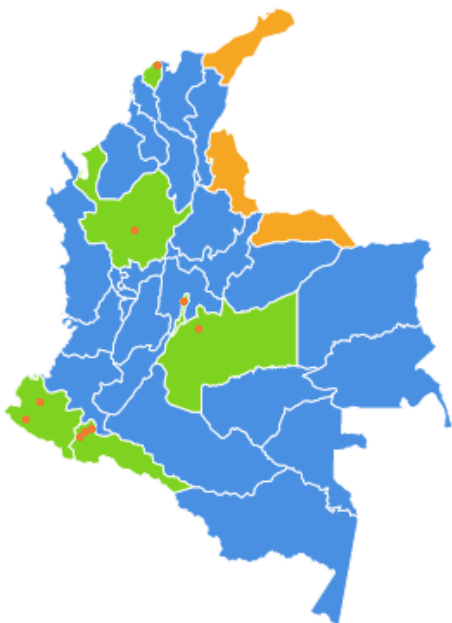
- a. Mujeres solas
- b. Personas LGBTI solas
- c. Personas mayores solas
- d. Niños, niñas y adolescentes acompañados pero separados
- e. Personas con necesidades de salud o médicas apremiantes

Generalidades

Territorios Abordados

En todos los territorios abordados se realizaron preguntas concernientes a necesidades de protección internacional a los encuestados. De estas se desprendió un módulo de registro, en donde por medio de un consentimiento informado, los encuestados entregaron sus datos de contacto.

A partir de estas variables es posible la perfilación de personas provenientes de Venezuela, de acuerdo con las necesidades manifestadas y su situación en el país.



Grupos familiares encuestados Vrs Grupos familiares que firmaron el consentimiento informado			
Territorio	# Hogares	# Consentimientos	%
Arauca	430	71	17%
La Guajira	1.265	521	41%
Cúcuta	1.041	807	78%
Medellín	28	21	75%
Barranquilla	89	25	28%
Pasto	18	9	50%
Bogotá	107	69	64%
Villavicencio	131	71	54%
Putumayo	37	12	32%
Total	3.146	1.606	51%

Variables a tener en cuenta para la remisión de casos

Las variables que se tuvieron en cuenta para la determinación de las necesidades de protección internacional o remisión de casos para las oficinas territoriales de ACNUR son aquellas relacionadas con la solicitud de estatus de refugiado, con las razones para la salida de Venezuela y los temores de retorno.

24. ¿Usted o algún miembro de su grupo familiar ha solicitado estatus de refugiado?				25. ¿Fue rechazado, aprobado o en proceso?	
Si		¿Dónde?	No		
Si		¿Dónde?	No		
Si		¿Dónde?	No		
Si		¿Dónde?	No		
Si		¿Dónde?	No		
Si		¿Dónde?	No		
Si		¿Dónde?	No		
Si		¿Dónde?	No		
Si		¿Dónde?	No		
Si		¿Dónde?	No		

27. ¿Cuáles son las principales razones por las cuales su grupo familiar abandonó Venezuela?		
Falta de alimentos	Amenaza directa para abandonar el hogar	
Falta de trabajo	Extorsión	
Situación de inseguridad/violencia generalizada	Grupos armados	
Temor a ser agredidos o perseguidos	Falta de insumos médicos para ser atendidos en centros de salud	
Dificultad para adquirir/encontrar medicamentos		
Reunificación familiar	¿Cuál?	
Otro		

28. Si usted regresara mañana a Venezuela, ¿Qué le pasaría?		
Mi grupo familiar estaría en riesgo por falta de alimentos	Hay una amenaza directa sobre mi o alguno de los miembros de mi grupo familiar	
No podría sostener a mi familia con los ingresos de mi trabajo/ocupación	Estaría en riesgo de extorsión	
Mi grupo familiar estaría en peligro por la inseguridad del país	Tengo miedo de algún grupo armado	
Seríamos perseguidos o agredidos por terceros	Mi grupo familiar estaría en riesgo por a la violencia generalizada en mi pueblo/ciudad	
Mi grupo familiar estaría en riesgo por no poder acceder a servicios médicos	Otro	¿Cuál?

Solicitudes de estatus de refugiado

Solicitud de refugio

La proporción de población que ha solicitado refugio es muy baja. Se presentan casos de retornados que alguna vez solicitaron refugio en el vecino país.

La mayoría de los encuestados manifiesta no tener conocimiento del refugio como solución a la situación por la cual han salido de su país de origen. Quienes si lo conocen, no son conscientes de la posibilidad de solicitarlo en Colombia o de la posibilidad de solucionar su situación migratoria en el país por medio de este instrumento.

La población encuestada tiene a invisibilizar posibles situaciones de protección internacional dadas las condiciones económicas y de vivienda que tienen actualmente. Solucionar la alimentación y el ingreso a un puesto de trabajo son prioridad, por encima del reconocimiento de hechos que pueden ser objeto de protección internacional.

Quienes conocen el proceso de solicitud del estatus de refugiado en Colombia, son conscientes de el salvo conducto entregado no permite trabajar en el país. Por esta razón muchos posibles solicitantes desisten de esta opción para solucionar su situación admirativa.

Solicitud estatus de refugiado

Todos los territorios

¿Usted o algún miembro de su grupo familiar ha solicitado estatus de refugiado?

	Col	Ven	Total
Si	2,3%	0,2%	0,7%
No	91,9%	97,6%	96,2%
NS/NR	5,8%	2,1%	3,0%

En caso afirmativo, ¿en dónde?

Colombia	13
Venezuela	45
NS/NR	1

Total que SI solicitaron

Rechazado	11
En proceso	16
Aprobado	21
NS/NR	11

Solicitud estatus de refugiado

La Guajira

	Col	Ven	Total
Si	3,0%	0,1%	0,7%
No	92,3%	98,0%	96,9%
NS/NR	4,7%	1,8%	2,4%

¿En dónde?

Colombia	3
Venezuela	21
NS/NR	0

Total que SI solicitaron

Rechazado	2
En proceso	14
Aprobado	6
NS/NR	2

Solicitud estatus de refugiado

Cúcuta

	Col	Ven	Total
Si	0,8%	0,4%	0,5%
No	90,9%	97,6%	95,7%
NS/NR	8,4%	2,1%	3,8%

¿En dónde?

Colombia	9
Venezuela	4
NS/NR	1

Total que SI solicitaron

Rechazado	5
En proceso	0
Aprobado	2
NS/NR	7

Solicitud estatus de refugiado

Arauca

	Col	Ven	Total
Si	3,8%	0,2%	1,3%
No	92,8%	96,8%	95,5%
NS/NR	3,4%	2,9%	3,1%

¿En dónde?

Colombia	1
Venezuela	20
NS/NR	0

Total que SI solicitaron

Rechazado	4
En proceso	2
Aprobado	13
NS/NR	2

Solicitudes de estatus de refugiado

Solicitud de refugio

MDE

Solicitud estatus de refugiado

¿Usted o algún miembro de su grupo familiar ha solicitado estatus de refugiado?	Col	Ven	Todos
Si	0%	3,1%	3%
No	100%	95,4%	95,5%
NS/NR	0%	1,5%	1,5%

En caso afirmativo, ¿en dónde?

Colombia	1
Venezuela	0
NS/NR	1

Total que SI solicitaron

Rechazado	1
En proceso	0
Aprobado	0
NS/NR	0

PSO

Solicitud estatus de refugiado

Ningún encuestado manifiesta haber solicitado el estatus de refugiado.

BAQ

Solicitud estatus de refugiado

¿Usted o algún miembro de su grupo familiar ha solicitado estatus de refugiado?	Col	Ven	Todos
Si	1,5%	0,4%	0,7%
No	72,7%	91,6%	87,5%
NS/NR	25,8%	8,0%	11,8%

En caso afirmativo, ¿en dónde?

Colombia	2
Venezuela	0
NS/NR	42

Total que SI solicitaron

Rechazado	1
En proceso	0
Aprobado	1
NS/NR	42

Solicitudes de estatus de refugiado

Solicitud de refugio

BOG

Solicitud estatus de refugiado

¿Usted o algún miembro de su grupo familiar ha solicitado estatus de refugiado?	Col	Ven	Todos
Si	0,0%	2,9%	2,5%
No	100,0%	94,8%	95,5%
NS/NR	0,0%	2,3%	2,0%

En caso afirmativo, ¿en dónde?

Colombia	10
Venezuela	0
NS/NR	15

Total que SI solicitaron

Rechazado	0
En proceso	6
Aprobado	2
NS/NR	2

Putumayo

Solicitud estatus de refugiado

¿Usted o algún miembro de su grupo familiar ha solicitado estatus de refugiado?	Col	Ven	Todos
Si	0%	0,4%	0%
No	81,1%	86,3%	84,2%
NS/NR	18,9%	13,8%	15,8%

Vvcio

Solicitud estatus de refugiado

¿Usted o algún miembro de su grupo familiar ha solicitado estatus de refugiado?	Col	Ven	Todos
Si	23,5%	1,8%	4,6%
No	70,6%	97,4%	93,9%
NS/NR	5,9%	0,9%	1,5%

En caso afirmativo, ¿en dónde?

Colombia	4
Venezuela	2
NS/NR	2

Total que SI solicitaron

Rechazado	1
En proceso	3
Aprobado	4
NS/NR	0

Razones de salida y temores de retorno

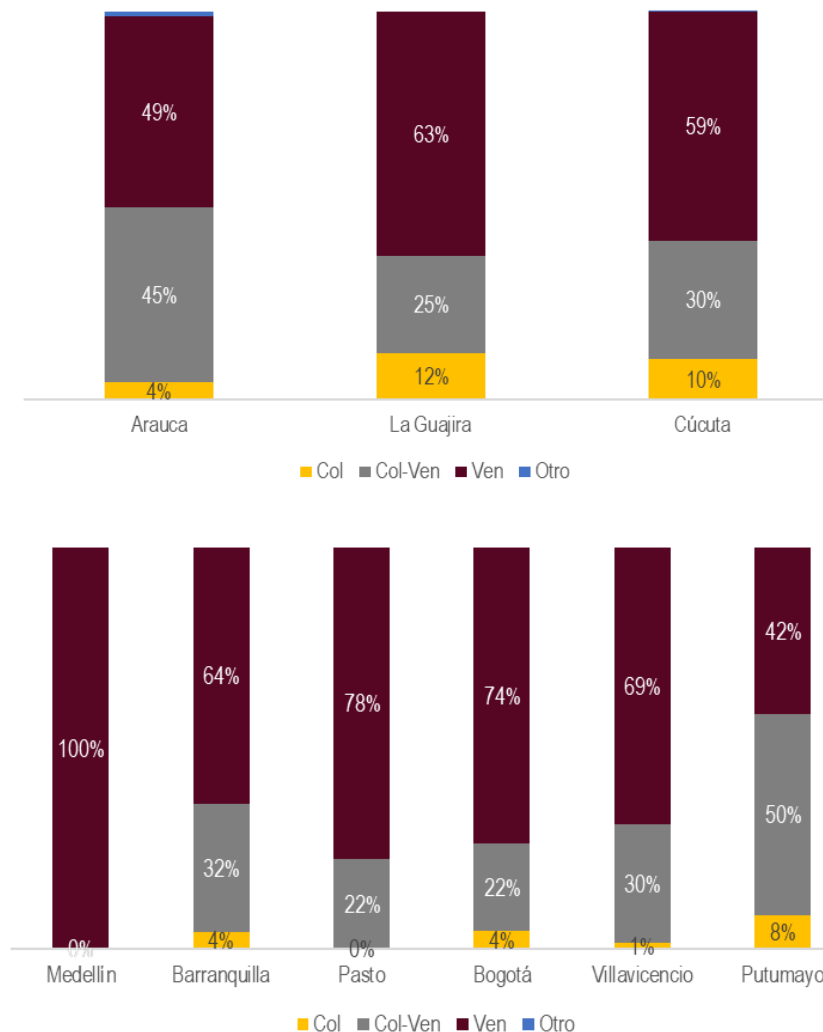
Los grupos familiares que firman el consentimiento informado son en su mayoría de nacionalidad venezolana en todos los territorios abordados.

Grupos familiares encuestados Vrs Grupos familiares que firmaron el consentimiento informado			
Territorio	# Hogares	# Consentimientos	%
Arauca	430	71	17%
La Guajira	1.265	521	41%
Cúcuta	1.041	807	78%
Medellín	28	21	75%
Barranquilla	89	25	28%
Pasto	18	9	50%
Bogotá	107	69	64%
Villavicencio	131	71	54%
Putumayo	37	12	32%
Total	3.146	1.606	51%

Dentro de las familias mixtas, se encuentra un gran número de personas en proceso de ser nacionalizadas colombianas, con el fin de regularizar su situación migratoria y acceder a todos los servicios que presta el estado Colombiano.

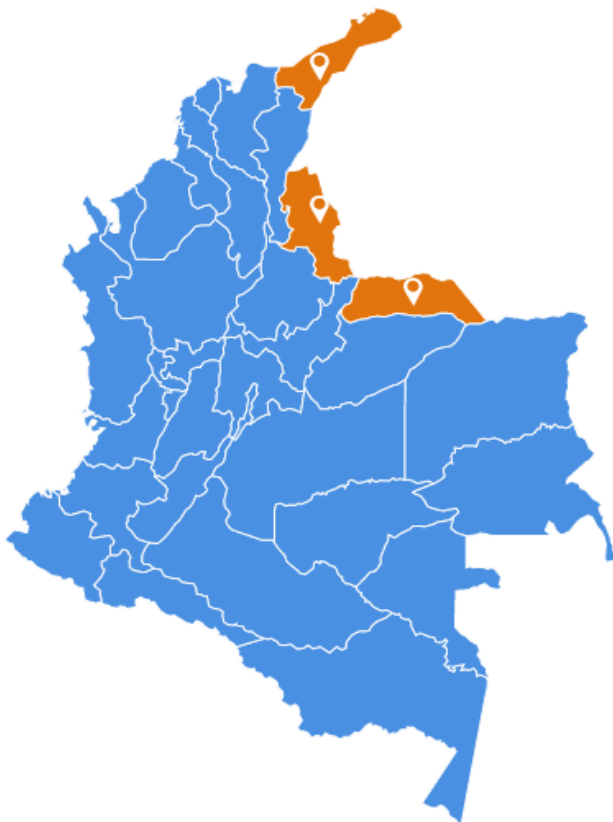
Los territorios en donde se encuentra una mayor proporción de personas que firmaron el consentimiento informado son Cúcuta y Medellín, seguidos por Bogotá, Villavicencio y Pasto.

Consentimiento informado por nacionalidad del grupo familiar y territorio



Razones de salida y temores de retorno

Frontera



Riesgos de Protección

¿Cuáles son las principales razones por las cuales su grupo familiar abandonó Venezuela?	Todos	Col	Ven - Col	Ven
Falta de alimentos	90%	82%	90%	91%
Falta de trabajo	82%	68%	80%	85%
Dificultad para adquirir/encontrar medicamentos	54%	48%	58%	53%
Situación de inseguridad/violencia generalizada	49%	46%	50%	49%
Falta de insumos médicos para ser atendidos en centros de salud	45%	45%	47%	45%
Temor a ser agredidos o perseguidos	15%	19%	18%	13%
Otro	12%	16%	11%	12%
Reunificación familiar	7%	12%	11%	4%
Amenaza directa para abandonar el hogar	4%	5%	5%	3%
Grupos armados	5%	4%	5%	5%
Extorsión	2%	2%	2%	2%

Total de familias 2.736 Total 299 Total 802 Total 1.632

Riesgos de Protección

Si usted regresara mañana a Venezuela, ¿Qué le pasaría?	Todos	Col	Col - Ven	Ven
Mi grupo familiar estaría en riesgo por a la violencia	93%	88%	94%	94%
No podría sostener a mi familia con los ingresos de mi trabajo/ocupación	89%	78%	89%	92%
Mi grupo familiar estaría en peligro por la inseguridad del país	45%	44%	46%	45%
Seríamos perseguidos o agredidos por terceros	10%	11%	12%	10%
Tengo miedo de algún grupo armado	6%	6%	6%	6%
Hay una amenaza directa sobre mi o alguno de los miembros de mi grupo familiar	3%	3%	4%	3%
Otro	3%	6%	3%	3%
Estaría en riesgo de extorsión	3%	3%	3%	2%

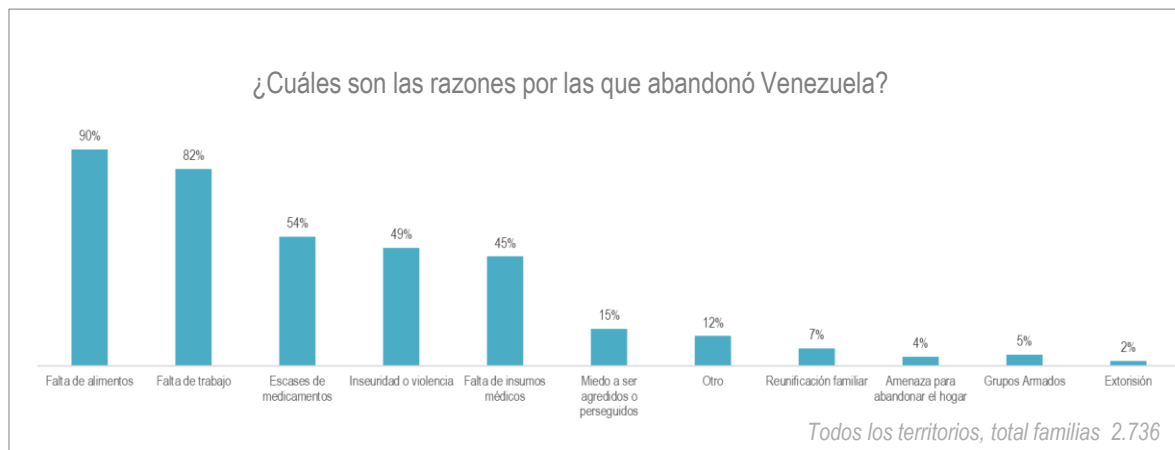
Total de familias 2.736 Total 299 Total 802 Total 1.632

Nota: Para el análisis de riesgos de protección no se tienen en cuenta grupos familiares con nacionalidad cubana, libanesa o peruana.

Razones de salida y temores de retorno Frontera

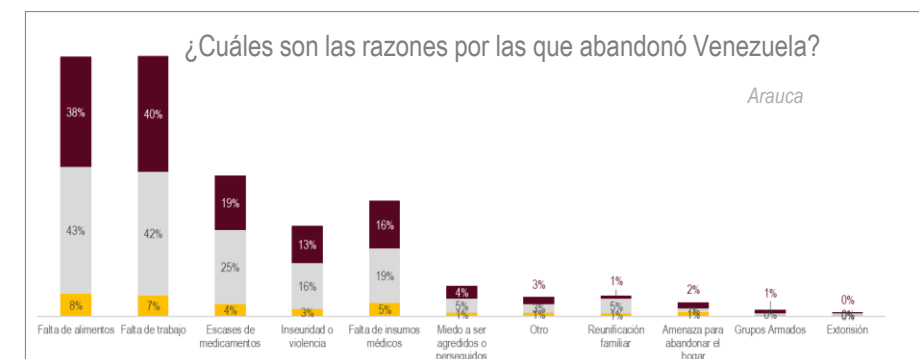
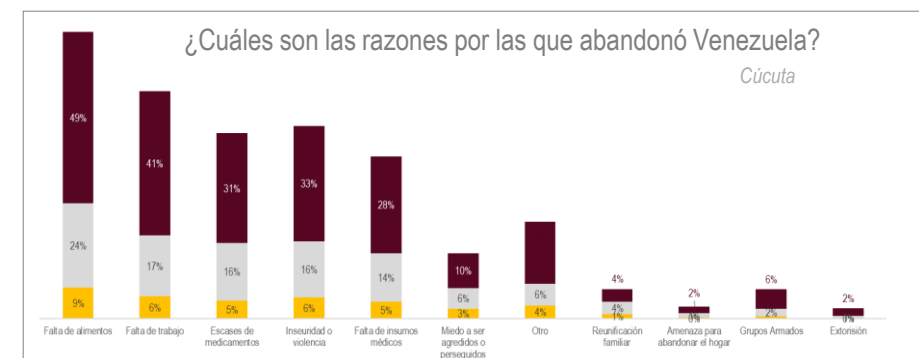
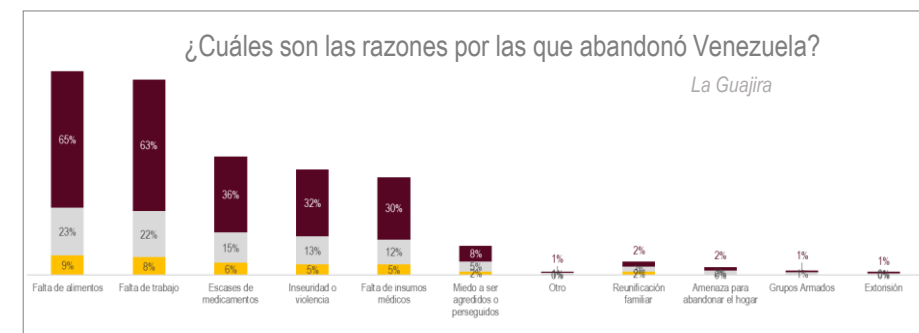
Razones para salir de Venezuela

La población encuestada manifiesta que las principales razones por las cuales han salido de Venezuela es la escases de alimentos, trabajo y medicamentos. En algunos casos se mencionó la inseguridad y violencia como motivo para desplazarse desde el país vecino.



Si bien los riesgos de protección no son representativos frente a motivos de migración económica, estos están presentes en los tres territorios visitados. Se encuentra que muchos de los encuestados prefiere no manifestar situaciones de riesgo o violencia en Venezuela por cuenta de una desconfianza profunda hacia las instituciones del estado colombiano y hacia organismos que puedan tener alguna injerencia sobre su situación administrativa.

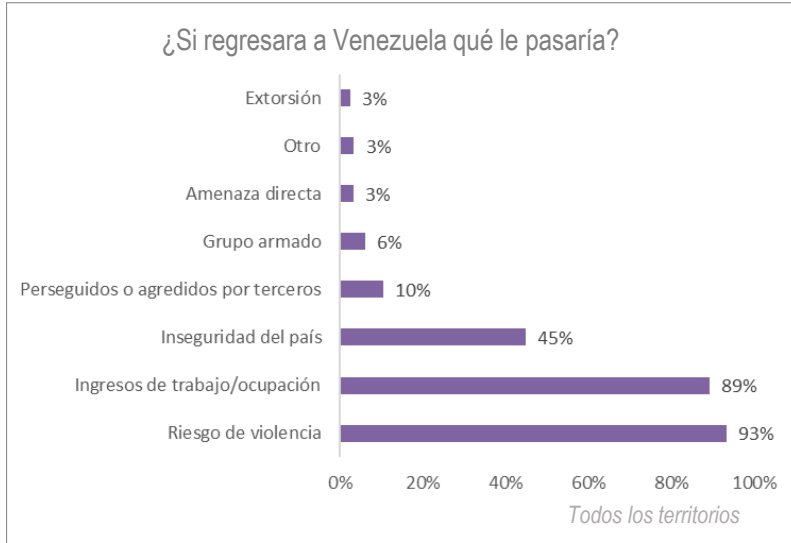
Un motivo de principal importancia para ocultar las razones por las que se salió de Venezuela es que alguno o algunos miembros del hogar se encuentran todavía en el lugar de residencia. Invisibilizando las situaciones objeto de protección se busca proteger a quienes se encuentran en territorio venezolano.



Razones de salida y temores de retorno Frontera

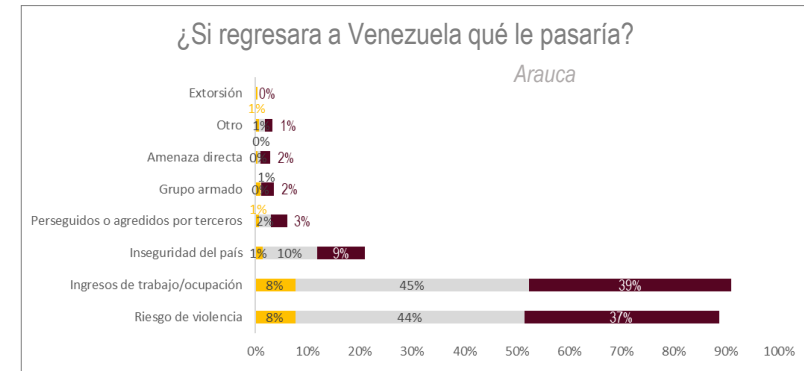
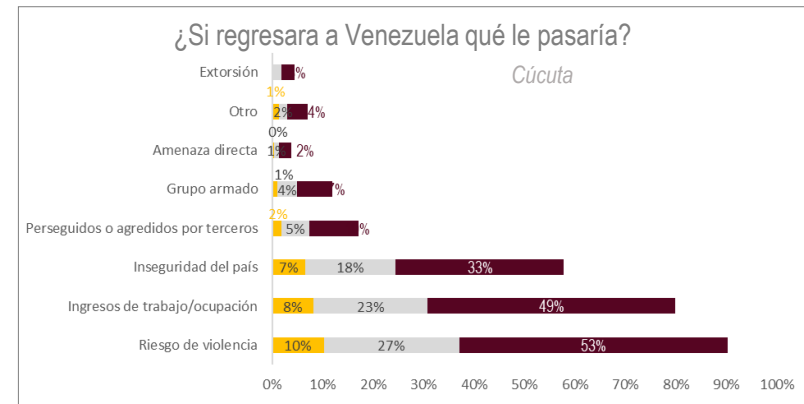
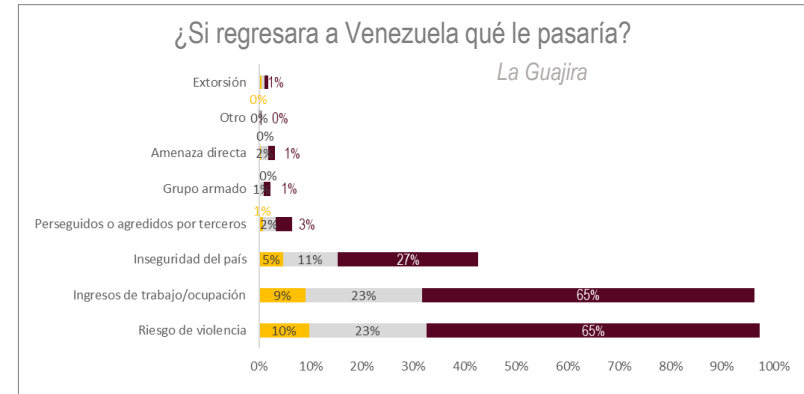
Razones para no regresar a Venezuela

En cuanto a las razones para no regresar a Venezuela, se manifiestan situaciones objeto de protección como las que tienen mayor participación porcentual. Los encuestados sienten temor hacia la violencia del país y manifiestan que se percibe una sensación de inseguridad y una alta afectación de esta ante un posible regreso al país.



La población encuestada suele relacionar dificultades para la consecución de un trabajo o alimentos con la inseguridad del país y las situaciones de violencia que se presentan actualmente. Si bien hay una amplia voluntad de retorno, esta se percibe realizable solo cuando la situación económica, política y social de Venezuela se modifique.

Solo en el departamento de Arauca se presenta un mayor porcentaje de encuestados que manifiestan un mayor riesgo de inseguridad laboral ante un posible retorno al país.



Razones de salida y temores de retorno

Medellín



Riesgos de Protección

¿Cuáles son las principales razones por las cuales su grupo familiar abandonó Venezuela?	Todos	Col - Ven	Ven
Falta de alimentos	32%	100%	74%
Falta de trabajo	24%	100%	56%
Dificultad para adquirir/encontrar medicamentos	27%	100%	63%
Situación de inseguridad/violencia generalizada	33%	100%	78%
Falta de insumos médicos para ser atendidos en centros de salud	27%	100%	63%
Temor a ser agredidos o perseguidos	18%	100%	41%
Otro	14%	0%	33%
Reunificación familiar	5%	0%	11%
Amenaza directa para abandonar el hogar	5%	0%	11%
Grupos armados	8%	0%	19%
Extorsión	6%	0%	15%

Total de familias 28 Total 1 Total 27

Riesgos de Protección

Si usted regresara mañana a Venezuela, ¿Qué le pasaría?	Todos	Col - Ven	Ven
Mi grupo familiar estaría en riesgo por a la violencia	32%	100%	74%
No podría sostener a mi familia con los ingresos de mi trabajo/ocupación	27%	100%	63%
Mi grupo familiar estaría en peligro por la inseguridad del país	29%	0%	70%
Seríamos perseguidos o agredidos por terceros	12%	0%	30%
Tengo miedo de algún grupo armado	9%	0%	22%
Hay una amenaza directa sobre mi o alguno de los miembros de mi grupo familiar	5%	0%	11%
Otro	12%	100%	26%
Estaría en riesgo de extorsión	9%	0%	22%

Total de familias 28 Total 1 Total 27

Razones de salida y temores de retorno

Pasto



Riesgos de Protección

¿Cuáles son las principales razones por las cuales su grupo familiar abandonó Venezuela?

	Todos	Col	Col - Ven	Ven
Falta de alimentos	91%	100%	80%	92%
Falta de trabajo	28%	2%	0%	26%
Dificultad para adquirir/encontrar medicamentos	58%	2%	7%	49%
Situación de inseguridad/violencia generalizada	79%	5%	0%	74%
Falta de insumos médicos para ser atendidos en centros de salud	37%	2%	2%	33%
Temor a ser agredidos o perseguidos	21%	0%	5%	16%
Otro	44%	2%	2%	40%
Reunificación familiar	5%	0%	0%	5%
Amenaza directa para abandonar el hogar	7%	0%	0%	7%
Grupos armados	12%	0%	2%	9%
Extorsión	7%	0%	2%	5%

Total de familias 18

Total 2

Total 2

Total 14

Riesgos de Protección

Si usted regresara mañana a Venezuela, ¿Qué le pasaría?

	Todos	Col	Col - Ven	Ven
Mi grupo familiar estaría en riesgo por a la violencia	95%	50%	80%	100%
No podría sostener a mi familia con los ingresos de mi trabajo/ocupación	77%	50%	40%	83%
Mi grupo familiar estaría en peligro por la inseguridad del país	47%	0%	40%	50%
Seríamos perseguidos o agredidos por terceros	16%	0%	40%	14%
Tengo miedo de algún grupo armado	7%	0%	20%	6%
Hay una amenaza directa sobre mi o alguno de los miembros de mi grupo familiar	7%	0%	20%	6%
Otro	5%	0%	0%	6%
Estaría en riesgo de extorsión	7%	0%	20%	6%

Total de familias 18

Total 2

Total 2

Total 14

Razones de salida y temores de retorno

Barranquilla



Riesgos de Protección

¿Cuáles son las principales razones por las cuales su grupo familiar abandonó Venezuela?	Todos	Col	Col - Ven	Ven
Falta de alimentos	92%	100%	91%	92%
Falta de trabajo	80%	60%	80%	82%
Dificultad para adquirir/encontrar medicamentos	29%	40%	37%	22%
Situación de inseguridad/violencia generalizada	47%	60%	46%	47%
Falta de insumos médicos para ser atendidos en centros de salud	38%	20%	37%	41%
Temor a ser agredidos o perseguidos	7%	20%	3%	8%
Otro	2%	40%	0%	0%
Reunificación familiar	9%	0%	9%	10%
Amenaza directa para abandonar el hogar	0%	0%	0%	0%
Grupos armados	3%	0%	3%	4%
Extorsión	1%	0%	0%	2%

Total de familias 89

Total 5 Total 35 Total 49

Riesgos de Protección

Si usted regresara mañana a Venezuela, ¿Qué le pasaría?	Total	Col	Col - Ven	Ven
Mi grupo familiar estaría en riesgo por a la violencia	85%	80%	89%	84%
No podría sostener a mi familia con los ingresos de mi trabajo/ocupación	70%	40%	74%	69%
Mi grupo familiar estaría en peligro por la inseguridad del país	34%	20%	34%	35%
Seríamos perseguidos o agredidos por terceros	1%	0%	3%	0%
Tengo miedo de algún grupo armado	43%	20%	100%	4%
Hay una amenaza directa sobre mi o alguno de los miembros de mi grupo familiar	1%	0%	3%	0%
Otro	2%	0%	6%	0%
Estaría en riesgo de extorsión	1%	0%	0%	2%

Total de familias 89

Total 5 Total 35 Total 49

Razones de salida y temores de retorno

Bogotá



Riesgos de Protección

¿Cuáles son las principales razones por las cuales su grupo familiar abandonó Venezuela?	Todos	Col	Col - Ven	Ven
Falta de alimentos	93%	75%	100%	91%
Falta de trabajo	52%	100%	43%	53%
Dificultad para adquirir/encontrar medicamentos	57%	50%	57%	57%
Situación de inseguridad/violencia generalizada	58%	25%	54%	61%
Falta de insumos médicos para ser atendidos en centros de salud	43%	50%	39%	44%
Temor a ser agredidos o perseguidos	21%	25%	14%	24%
Otro	27%	0%	18%	32%
Reunificación familiar	9%	0%	7%	11%
Amenaza directa para abandonar el hogar	9%	0%	7%	11%
Grupos armados	12%	0%	4%	16%
Extorsión	8%	0%	11%	8%

Total de familias: 107

Total 4

Total 28

Total 75

Riesgos de Protección

Si usted regresara mañana a Venezuela, ¿Qué le pasaría?	Total	Col	Col - Ven	Ven
Mi grupo familiar estaría en riesgo por a la violencia	93%	50%	82%	100%
No podría sostener a mi familia con los ingresos de mi trabajo/ocupación	81%	100%	71%	84%
Mi grupo familiar estaría en peligro por la inseguridad del país	57%	25%	54%	60%
Seríamos perseguidos o agredidos por terceros	11%	0%	11%	12%
Tengo miedo de algún grupo armado	13%	0%	14%	13%
Hay una amenaza directa sobre mi o alguno de los miembros de mi grupo familiar	7%	0%	7%	7%
Otro	9%	0%	7%	11%
Estaría en riesgo de extorsión	10%	0%	4%	13%

Total de familias: 107

Total 4

Total 28

Total 75

Razones de salida y temores de retorno

Villavicencio



Riesgos de Protección

¿Cuáles son las principales razones por las cuales su grupo familiar abandonó Venezuela?	Todos	Col	Col - Ven	Ven
Falta de alimentos	77%	67%	74%	78%
Falta de trabajo	66%	67%	57%	70%
Dificultad para adquirir/encontrar medicamentos	60%	0%	63%	61%
Situación de inseguridad/violencia generalizada	71%	33%	69%	73%
Falta de insumos médicos para ser atendidos en centros de salud	58%	0%	63%	58%
Temor a ser agredidos o perseguidos	36%	0%	31%	39%
Otro	12%	0%	14%	12%
Reunificación familiar	11%	33%	14%	10%
Amenaza directa para abandonar el hogar	8%	0%	6%	10%
Grupos armados	15%	0%	11%	17%
Extorsión	30%	0%	100%	4%

Total de familias 131 Total 3 Total 35 Total 93

Riesgos de Protección

Si usted regresara mañana a Venezuela, ¿Qué le pasaría?	Todos	Col	Col - Ven	Ven
Mi grupo familiar estaría en riesgo por a la violencia	88%	67%	77%	92%
No podría sostener a mi familia con los ingresos de mi trabajo/ocupación	77%	67%	66%	82%
Mi grupo familiar estaría en peligro por la inseguridad del país	73%	33%	69%	76%
Seríamos perseguidos o agredidos por terceros	22%	0%	20%	24%
Tengo miedo de algún grupo armado	20%	0%	20%	20%
Hay una amenaza directa sobre mi o alguno de los miembros de mi grupo familiar	11%	0%	17%	10%
Otro	8%	33%	9%	6%
Estaría en riesgo de extorsión	5%	0%	3%	6%

Total de familias 131 Total 3 Total 35 Total 93

Razones de salida y temores de retorno

Putumayo



Riesgos de Protección

¿Cuáles son las principales razones por las cuales su grupo familiar abandonó Venezuela?	Todos	Col	Col - Ven	Ven
Falta de alimentos	22%	33%	16%	33%
Falta de trabajo	0%	0%	0%	0%
Dificultad para adquirir/encontrar medicamentos	5%	0%	8%	0%
Situación de inseguridad/violencia generalizada	30%	67%	20%	44%
Falta de insumos médicos para ser atendidos en centros de salud	16%	0%	8%	44%
Temor a ser agredidos o perseguidos	62%	67%	48%	100%
Otro	100%	100%	100%	100%
Reunificación familiar	14%	67%	12%	0%
Amenaza directa para abandonar el hogar	54%	33%	56%	56%
Grupos armados	16%	33%	12%	22%
Extorsión	68%	67%	60%	89%

Riesgos de Protección

Si usted regresara mañana a Venezuela, ¿Qué le pasaría?	Total	Col	Col-Ven	Ven
Mi grupo familiar estaría en riesgo por a la violencia	32%	33%	8%	100%
No podría sostener a mi familia con los ingresos de mi trabajo/ocupación	8%	33%	8%	0%
Mi grupo familiar estaría en peligro por la inseguridad del país	0%	0%	0%	0%
Seríamos perseguidos o agredidos por terceros	68%	67%	72%	56%
Tengo miedo de algún grupo armado	0%	0%	0%	0%
Hay una amenaza directa sobre mi o alguno de los miembros de mi grupo familiar	8%	0%	4%	22%
Otro	100%	100%	100%	100%
Estaría en riesgo de extorsión	11%	0%	8%	22%