

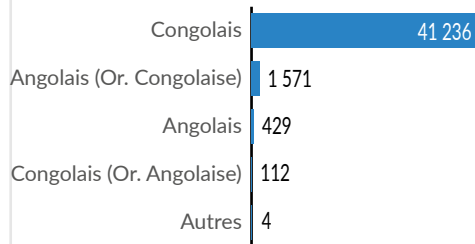
Les opérations de profilage se sont déroulées en deux phases : du 12 - 17 décembre 2018 et ensuite du 17 avril - 28 juin 2019 à Kamako

POPULATION TOTALE PROFILEE
20 579 Ménages
43 352 Personnes

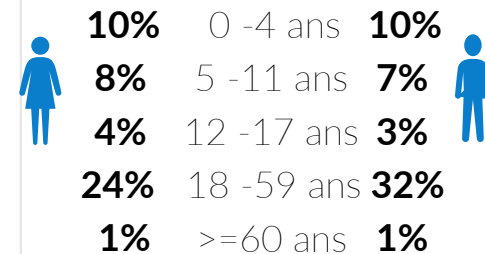
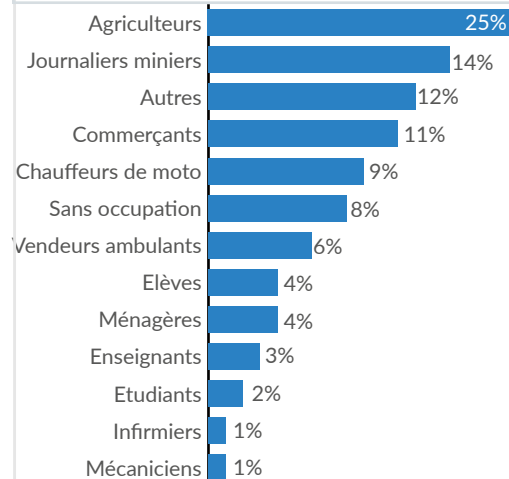
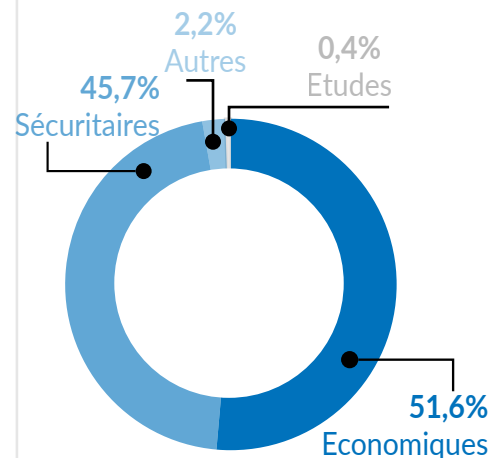
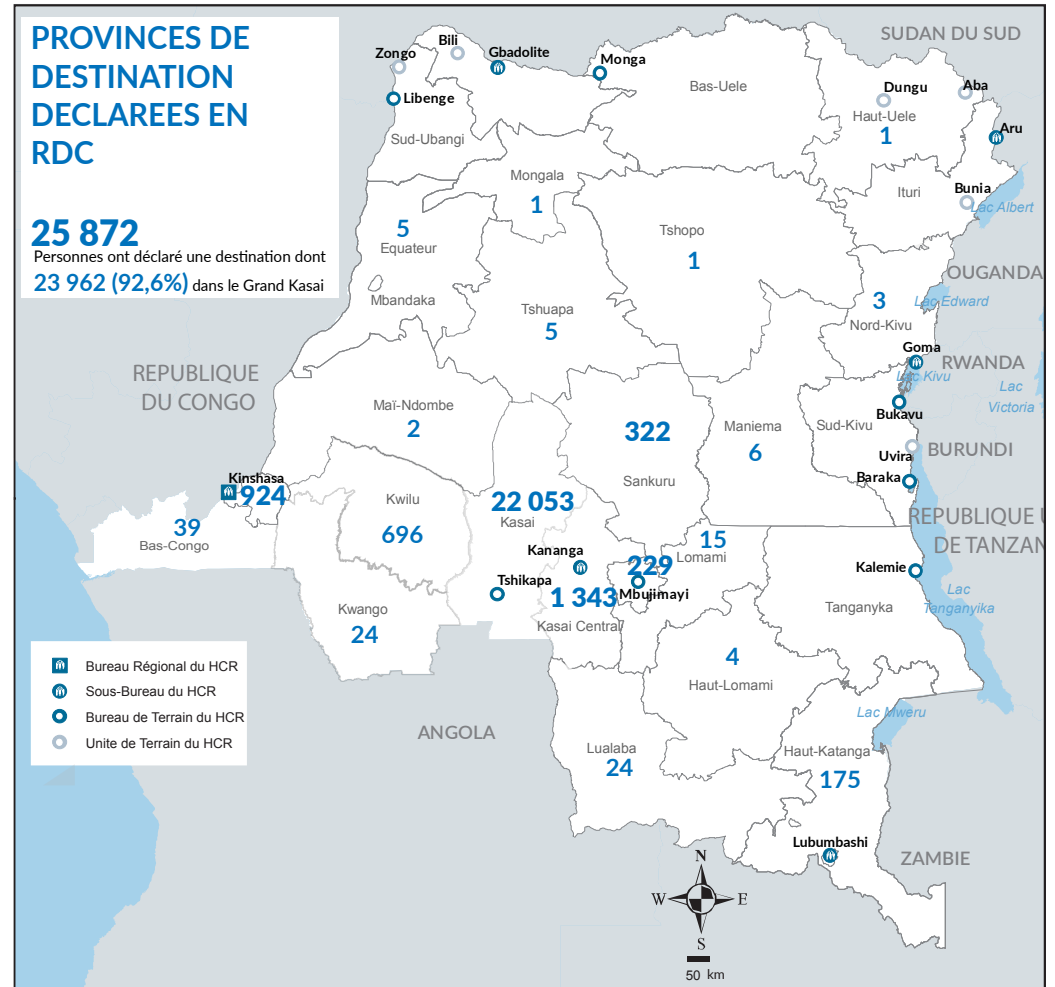
PRINCIPAUX STATUTS DES PERSONNES PROFILEES
3 268 Réfugiés congolais en Angola
3 039 Congolais demandeurs d'asile
123 Anciens réfugiés angolais en RDC
36 295 Migrants

Personnes transportées
4 181

 Soit **9,6%** des personnes profilées et **16,2%** des personnes ayant une destination finale.

Nationalités des expulsés


*Or: d'Origine

Tranches d'âge des expulsés

SITUATION AVANT EXPULSION
Occupation des chefs de ménage

Raisons de départ en Angola

PROVINCES DE DESTINATION DECLAREES EN RDC
25 872 Personnes ont déclaré une destination dont **23 962 (92,6%)** dans le Grand Kasai


Les frontières, noms affichés et dénominations utilisés sur cette carte n'impliquent aucun soutien ni acceptation officielle par les Nations Unies.

Date de création : 19 décembre 2018 Date de mise-à-jour : 10 juillet 2019 Sources : UNHCR, Partners Feedback : JM.codkidrcim@unhcr.org,

*Sources pour les données du transport : UNHCR, OIM, HI. Au 29 Juin 2019. UNHCR/HI a transporté 781 vulnérables et OIM/HI 3 400 personnes expulsées dont 1 702 plus vulnérables.

