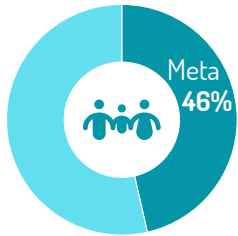


## Cifras claves

**1M**  
RyM\* de VEN viviendo en Perú a Diciembre 2020

**28**  
Organizaciones  
**8** Agencias ONU y **20** ONG

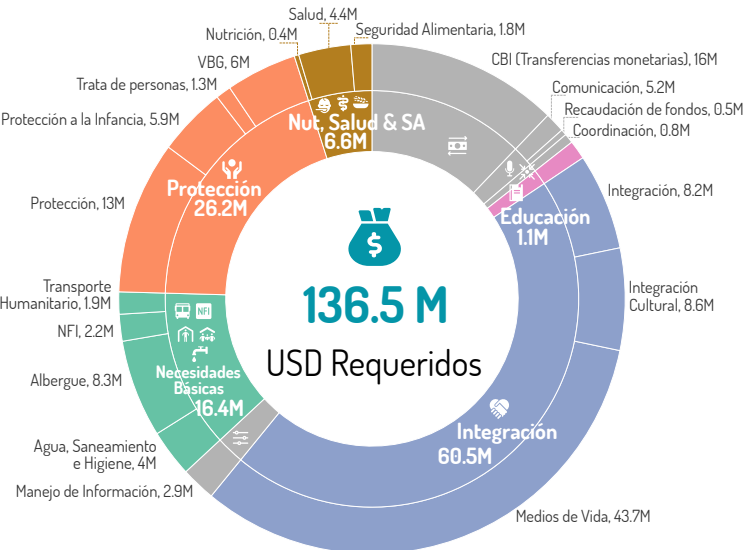
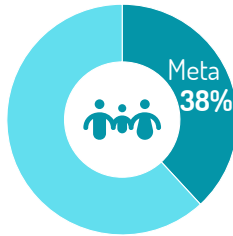
## Personas en Necesidad y Meta



### Comunidad de acogida

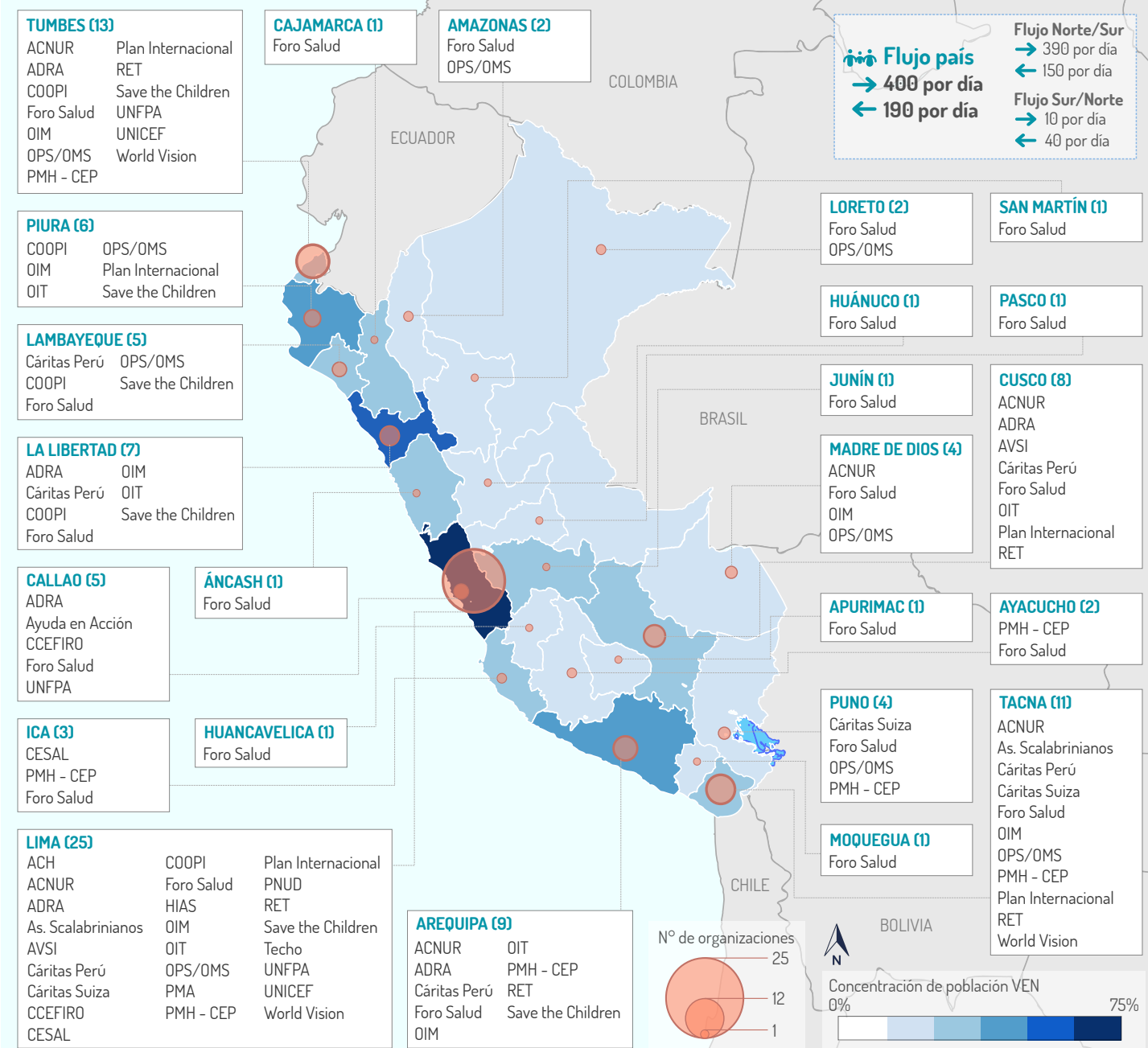
**270,000**  
En necesidad      **125,000**  
Población meta

**RyM de VEN en permanencia**  
**620,000** En necesidad      **235,000** Población meta



## Organizaciones por departamento

**23** Departamentos



\*RyM: Refugiados y Migrantes

Fuente: Matriz de Proyectos RMRP 2020.

Concentración de población VEN - Data de API Facebook (IMMAP), al 31/08/19.

Nota:

Flujos diarios estimados con información de Migraciones Perú. Cifras de personas en necesidad son estimaciones realizadas por el GTRM en base a información representativa nacional.

Siglas:

ACH: Acción Contra el Hambre  
NFI: Insumos no Alimentarios  
PMH - CEP: Pastoral de Movilidad Humana - Conferencia Episcopal Peruana