

INFOGRAFÍA: PRESENCIA OPERACIONAL GIFMM COSTA CARIBE

Actualización: 14 de febrero 2020

R4V RESPUESTA A LOS
VENEZOLANOS



263 Actividades

18 Socios GIFMM Local*

9 Sectores

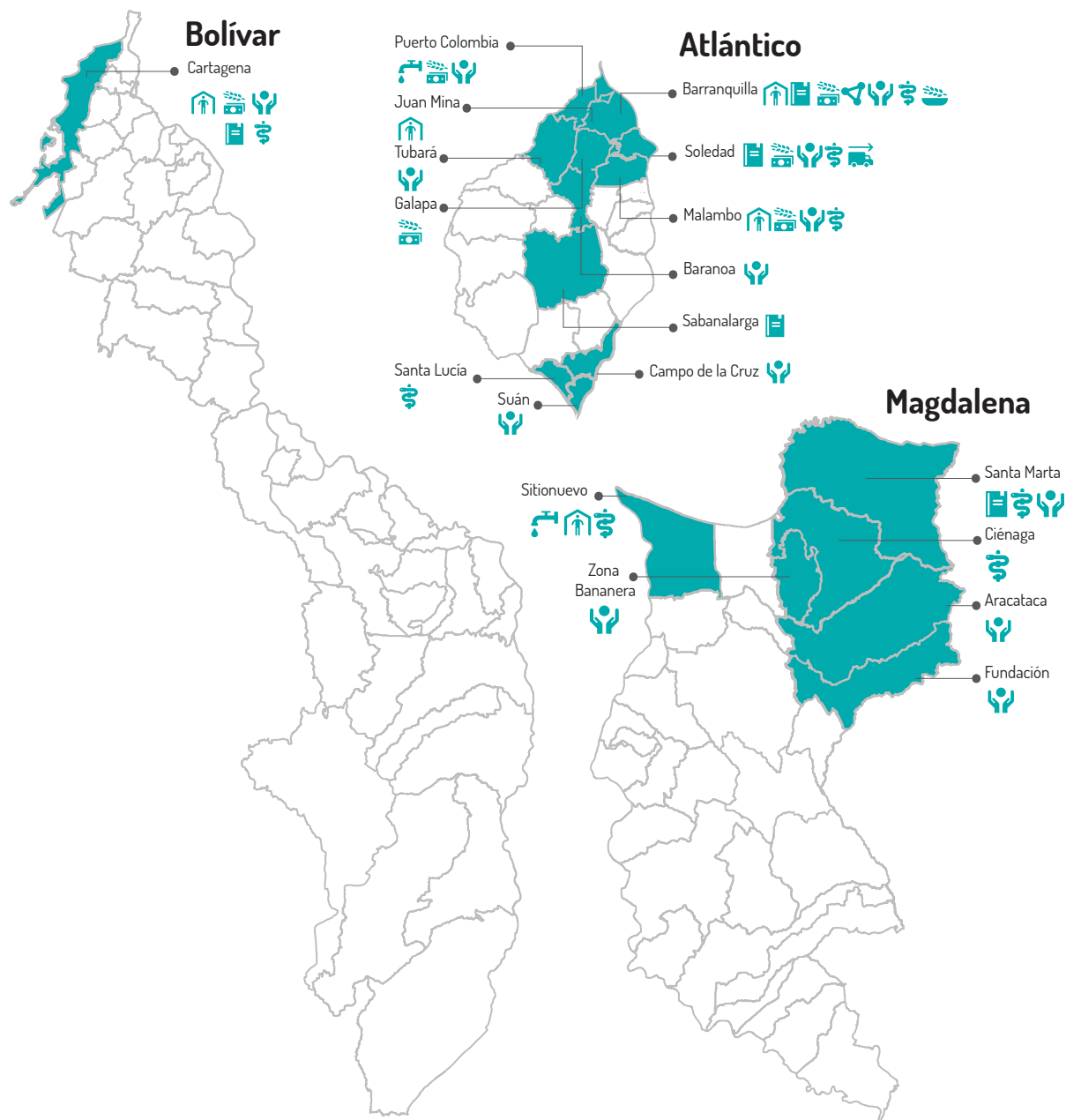
19 Municipios

SECTORES PRIORIZADOS

- | | |
|-----------------------------|--------------------------------------|
| Agua, Saneamiento e Higiene | Albergue y elementos no alimentarios |
| Educación | Medios de Vida |
| Multisectorial | Protección |
| Salud | Seguridad Alimentaria y Nutrición |
| Transporte Humanitario | |

PRINCIPALES ACTIVIDADES

- Acompañamiento en actividades extramurales a la secretaria de salud municipal
- Actividades de acompañamiento en orientación legal
- Fortalecimiento de la capacidad operativa de las defensorías y personerías
- Fortalecimiento de comedores comunitarios
- Asistencia técnica a mesas de gestión migratoria
- Apoyo al Centro de Integración Local
- Apoyo a las jornadas de Casa de Justicia Móvil
- Fortalecimiento a organizaciones de población venezolana
- Fortalecimiento del sistema educativo para la integración local
- Ferias de atención y servicios para la vinculación laboral
- Fortalecimiento de la capacidad de respuesta a Defensoría del pueblo
- Campañas de difusión para la prevención de la xenofobia, Somos Panas
- Diálogos entre mujeres colombianas y venezolanas



*18 de los 22 socios han reportado actividades en el RMRP para diciembre de 2019

INFOGRAFÍA: PRESENCIA OPERACIONAL GIFMM COSTA CARIBE

Actualización: 14 de febrero 2020



Bolívar

39 Actividades 1 Municipio

8 SOCIOS / 7 SECTORES

- ACNUR
- Americares
- Cuso Internacional
- FUPAD
- OIM
- Onu Mujeres
- Plan Internacional
- UNICEF



Atlántico

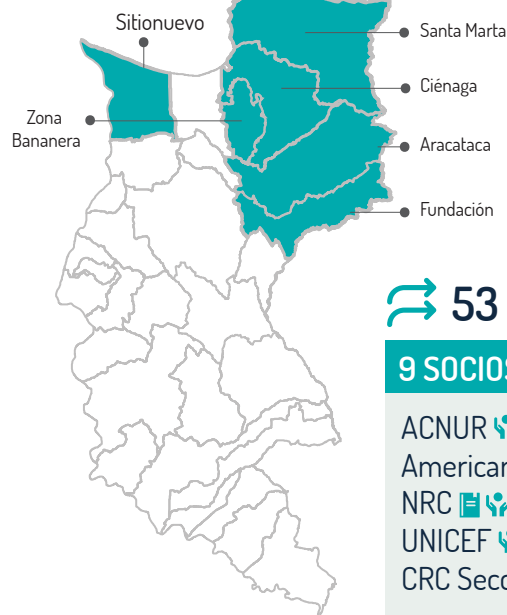
171 Actividades 12 Municipios

19 SOCIOS / 9 SECTORES

- ACNUR
- Aid for Aids
- Americares
- NRC
- CRC Seccional Atlántico
- Cuso Internacional
- DRC
- FUPAD
- HIAS
- ISRAAID
- OIM
- Onu Mujeres
- PMA
- Pastoral Social
- Plan Internacional
- Tearfund
- TECHO
- UNICEF
- World Vision

*Observador GIFMM: Aldeas Infantiles

Magdalena



53 Actividades 6 Municipios

9 SOCIOS / 6 SECTORES

- ACNUR
- Americares
- NRC
- UNICEF
- CRC Seccional Magdalena
- HIAS
- PMA
- TECHO
- OIM