



ESPACIO DE APOYO

R4V

RESPUESTA A VENEZOLANOS

Plataforma de Coordinación para Refugiados y Migrantes de Venezuela

Existen más de **5 millones** de personas refugiadas y migrantes de **VENEZUELA** en América Latina y el Caribe.

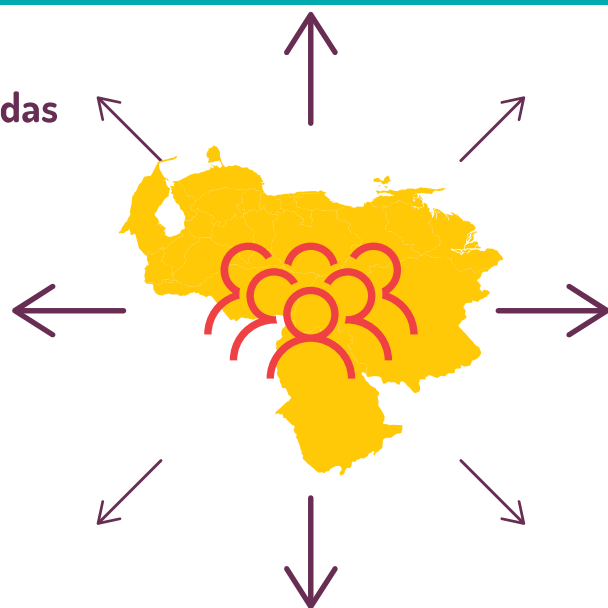
Las personas salen de su país en búsqueda de protección, alimentos, medicinas y servicios esenciales, enfrentándose a riesgos como la violencia, inseguridad y amenazas.



En los Espacios de Apoyo (EA) ofrecemos información, orientación y servicios básicos de calidad. Buscamos responder a las necesidades más urgentes de las personas que lo requieran. Estamos en puntos clave de las fronteras, a lo largo de las rutas y en comunidades de acogida.

La Plataforma Regional de Coordinación Interagencial para Refugiados y Migrantes de Venezuela (R4V), promueve los EA para dar una respuesta regional e integral a las necesidades de protección, asistencia e integración de las personas refugiadas y migrantes.

El trabajo en red de los Espacios de Apoyo permite fortalecer la coordinación entre los diferentes actores y mejorar la articulación de esfuerzos.



¿Por qué son importantes los Espacios de Apoyo?



Garantizan acceso a información sobre derechos y servicios. Esto incluye información sobre las rutas seguras, servicios disponibles, ubicación de los EA y documentación necesaria, contribuyendo a prevenir y mitigar riesgos.



Proveen atención inmediata y diferenciada para mujeres, hombres, niñas y niños.



¿Qué ofrecen?

Los Espacios de Apoyo ofrecen todos o algunos de los servicios que se detallan a continuación:

Información, asesoría y orientación sobre acceso a servicios disponibles y derechos.

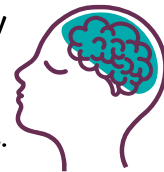


Identificación de casos con necesidades específicas y referencia segura a servicios especializados.



Identificación de casos con necesidades de protección internacional y referencia al sistema de asilo.

Acompañamiento psicosocial y primeros auxilios psicológicos.



Servicios esenciales de atención primaria de salud, primeros auxilios y vacunación.



Facilidades sanitarias con duchas y baños diferenciados.



Áreas de descanso y recuperación.



Búsqueda y reunificación de familiares.



Acceso a internet fácil y llamadas gratuitas a familiares.



Áreas para madres y bebés.



Espacios amigables para niños, niñas y adolescentes.



Espacios para mujeres y niñas.



¿Cómo trabajan?

- De manera articulada y en red con agencias de Naciones Unidas, organizaciones de la sociedad civil, grupos religiosos, gobiernos nacionales y locales y organizaciones comunitarias.
- Garantizando un paquete de servicios mínimos y de calidad.
- Se rigen por estándares internacionales y principios humanitarios.
- Buscando prevenir y mitigar riesgos para la protección de personas refugiadas y migrantes, retornadas y población de acogida en situación de vulnerabilidad.



Estos espacios se IDENTIFICAN con un logo común, que se reconoce fácil y rápidamente y que servirá como referencia gráfica para las personas refugiadas y migrantes.



¿Dónde se encuentran?

En este mapa interactivo puedes encontrar información sobre el Espacio de Apoyo más cercano y los servicios disponibles en cada localidad. Entra en el enlace <http://espacios.r4v.info/es/map> o escanea este QR.

Para más información sobre los Espacios de Apoyo a nivel regional por favor escríbenos a: espaciosapoyo@gmail.com



ESPACIO
DE APOYO

R4V
RESPUESTA A
VENEZOLANOS
Plataforma de Coordinación
para Refugiados y Migrantes
de Venezuela