

Entre enero y octubre se han presentado 116 desplazamientos masivos con más de 17.516 familias (51.614 personas) desplazadas. Estas cifras evidencian un aumento del 170% de personas internamente desplazadas respecto del mismo período para el 2020.

En octubre ocurrieron ocho desplazamientos masivos en los departamentos de Cauca (3), Valle del Cauca (3) Nariño (1) y Arauca (1) que afectaron a 847 familias (2.100 personas). Las causas asociadas a estos hechos son principalmente enfrentamientos entre los actores armados ilegales y combates entre estos y fuerza pública, amenazas a líderes y a las comunidades. La población campesina fue la más afectada al constituir el 61% del total de la población víctima del desplazamiento para este mes.

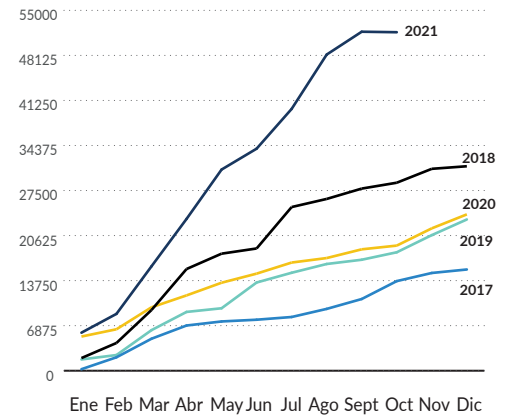
De manera particular se resalta la situación en Arauca, donde no habían ocurrido eventos masivos este año y se presentó el desplazamiento de la comunidad del Pueblo Makaguan, Resguardo La Esperanza, asentamiento la Antioqueña en Tame de 67 familias (311 personas). Las causas asociadas a este evento fueron amenazas y la muerte de un menor.

De igual forma en Argelia se continúan presentando desplazamientos y afectaciones a las comunidades: este mes ocurrieron tres eventos que afectaron a 614 familias (1.273 personas) como consecuencia de los enfrentamientos entre los actores armados ilegales, amenazas e intimidación a la población.

Se destaca la respuesta de ACNUR a los desplazamientos en Argelia que incluyó: (i) participación en los espacios institucionales (CJT) y con las autoridades municipales para identificar principales riesgos de protección y necesidades de respuesta; (ii) coordinación con el ELC del Cauca para brindar respuesta complementaria en la atención de la emergencia (entrega de Kits, asistencia técnica y misiones de monitoreo); (iii) monitoreo conjunto con la Defensoría del Pueblo en la identificación de riesgos de protección e incidencia para la respuesta institucional; (iv) apoyo a la Personería municipal con un profesional que permita avanzar con los procesos de tomas de declaración y atención a víctimas, incluida la doble afectación; (v) Argelia está focalizada por la SO Cali para la atención de población víctima del conflicto, que incluye población refugiada y migrante proveniente de Venezuela.

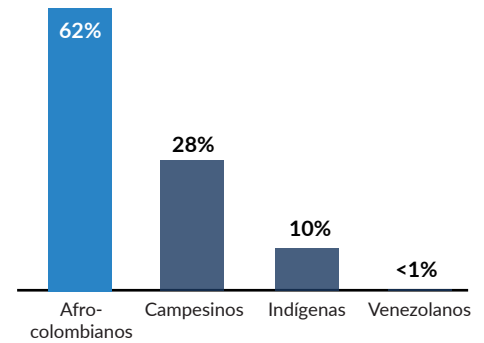
EVOLUCIÓN DE DESPLAZAMIENTO¹

Número de personas (2017-2021)

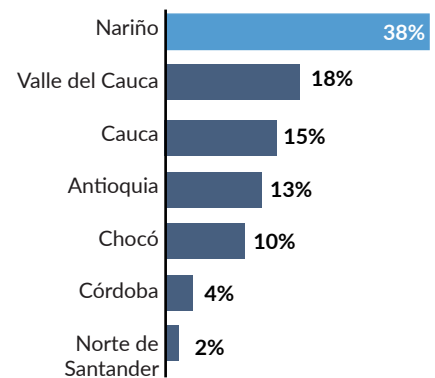


Enero - octubre 2021:

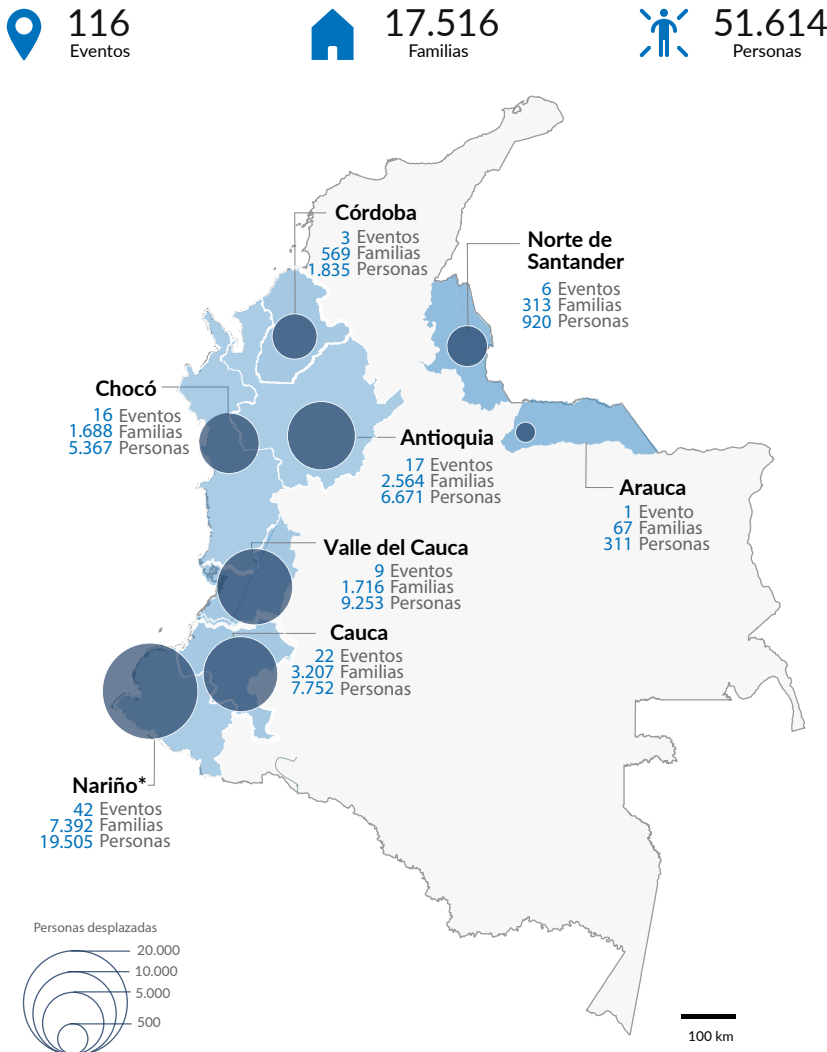
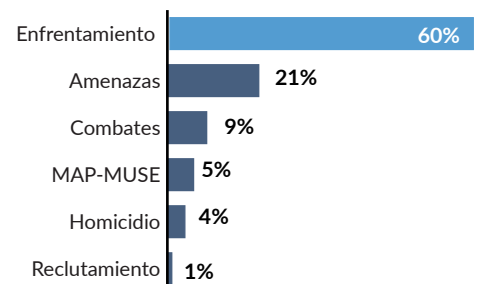
TIPO DE POBLACIÓN



PERSONAS POR DEPARTAMENTO



CAUSAS DEL DESPLAZAMIENTO



¹ Un desplazamiento masivo corresponde a eventos de desplazamiento de más de 10 familias o 50 personas. Los eventos masivos presentados en la infografía y monitoreados por el ACNUR corresponden únicamente a los ocurridos en las zonas de cobertura de sus oficinas de terreno. *Nota:* Este documento fue realizado con el apoyo del Departamento de Protección Civil y Operaciones de Ayuda Humanitaria (ECHO). *Las cifras registradas en Nariño bajaron por un evento en proceso de verificación.