



60 000*

Personnes dans le besoin
(chiffre de planification HCR)



Pré-enregistrement

depuis le 14 décembre 2021



43 498

Individus

16 395

Ménages



61%
Enfants

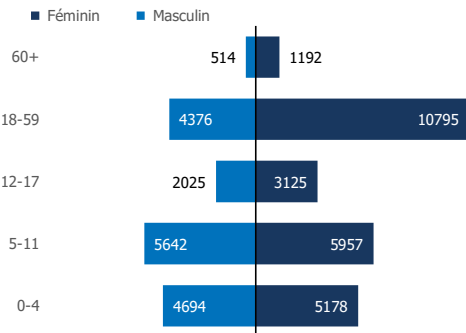


89%
Femmes & enfants



8 304
Besoins spécifiques

Pyramide des âges



Enregistrement individuel

depuis le 10 janvier 2022

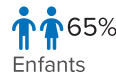


5 651

Individus

1 675

Ménages



65%
Enfants

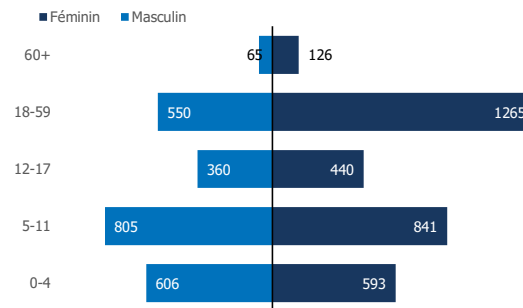


89%
Femmes & enfants



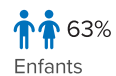
839
Personnes à besoins spécifiques

Pyramide des âges



Enregistrés par site de relocalisation

Guilmey **2 975**** **894**
Individus Ménages



63%
Enfants

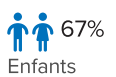


89%
Femmes & enfants



351
Personnes à besoins spécifiques

Kalambari **2 676** **781**
Individus Ménages



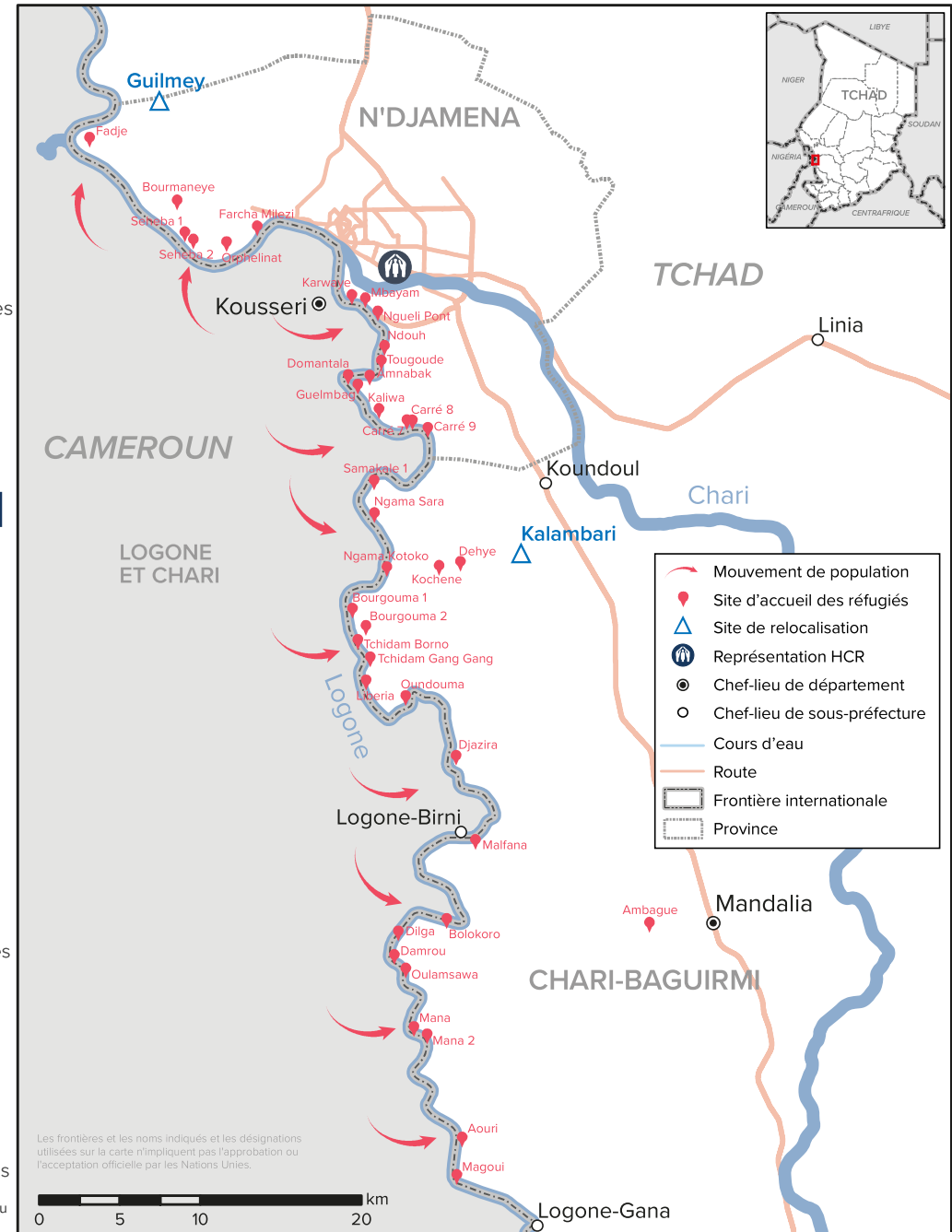
67%
Enfants



89%
Femmes & enfants



488
Personnes à besoins spécifiques



* Ce chiffre de planification tient également compte des besoins des communautés d'accueil afin de favoriser une coexistence pacifique.

** Le nombre de réfugiés enregistrés dépasse celui des relocalisés au camp, vu que certains réfugiés pré-enregistrés se sont rendus au camp spontanément.