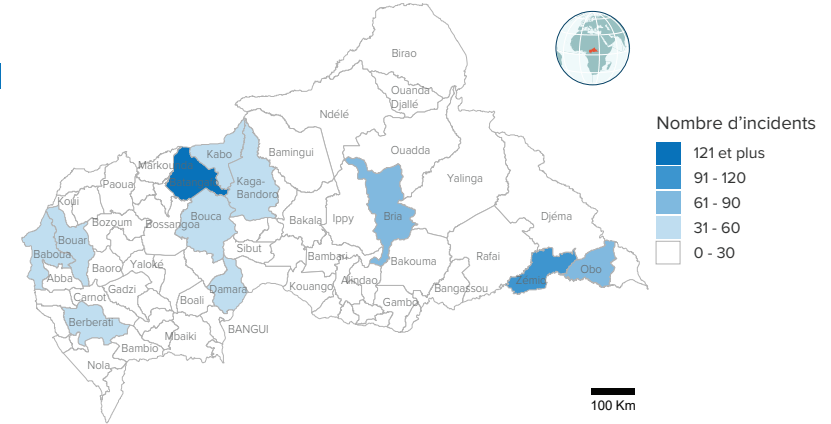
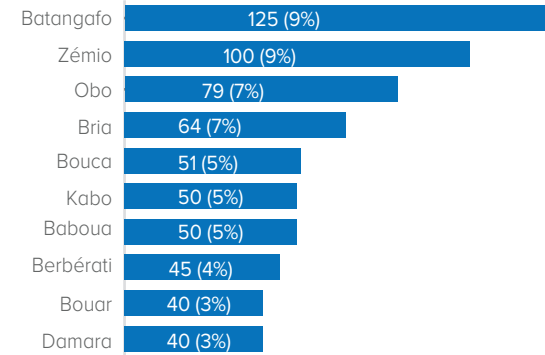


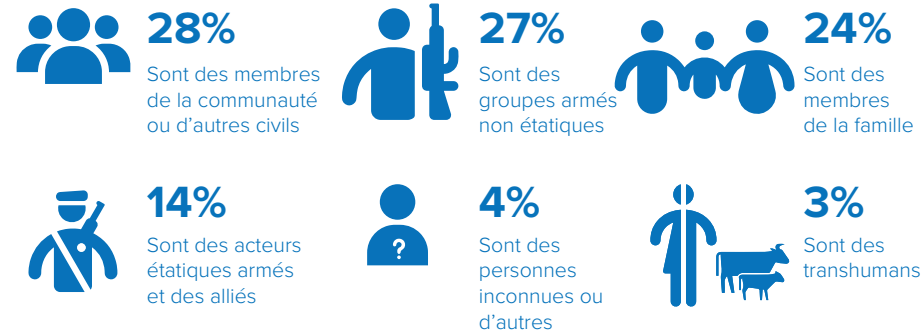
## CHIFFRES CLÉS



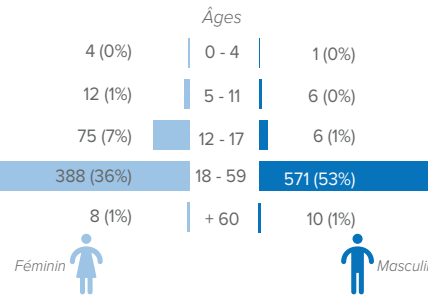
## INCIDENTS PAR SOUS-PRÉFECTURE (Top 10)



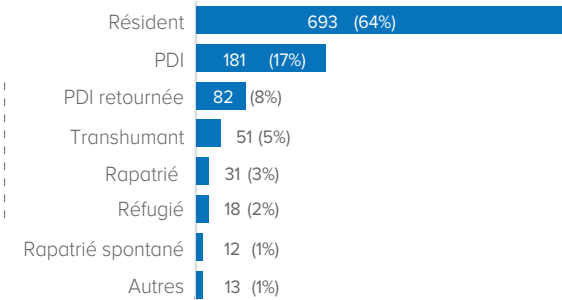
## PROFIL DES AUTEURS PRÉSUMÉS



## PROFIL DES VICTIMES (sexe/âge)



## STATUT DES VICTIMES



## INCIDENTS LIÉS À DES ACCUSATIONS DE SORCELLERIE

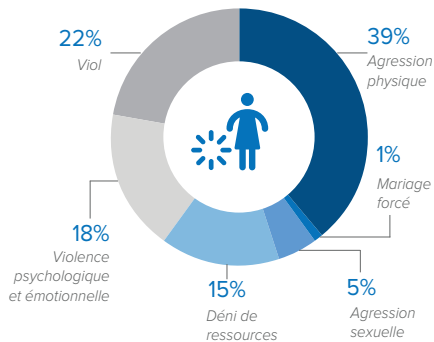


## INCIDENTS LIÉS À LA TRANSHUMANCE

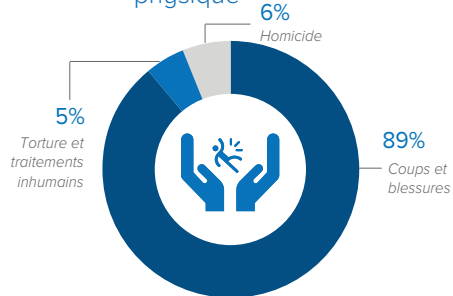


## CATÉGORIES D'INCIDENT

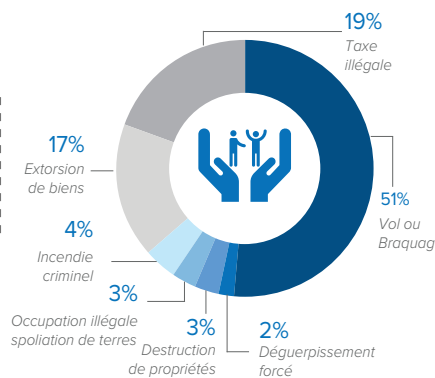
**331 (31%)** Cas de violences sexuelles et basées sur le genre



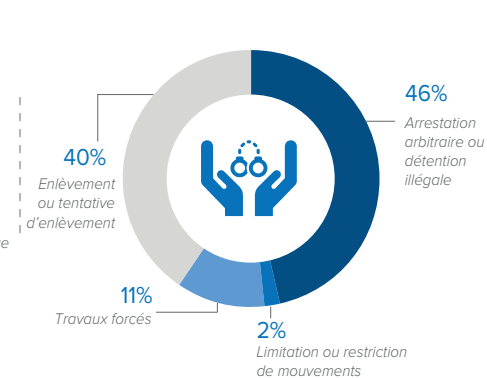
**304 (28%)** Violations du droit à la vie et à l'intégrité physique



**359 (33%)** Violations du droit à la propriété



**80 (7%)** Violations du droit à la liberté



**7 (1%)** Violations graves contre des enfants (Résolution 1612)

