

Entre enero y agosto se han presentado en las zonas de cobertura de ACNUR ciento nueve (109) desplazamientos masivos que han afectado a 41.369 personas (15.563 familias). Esto implica una disminución del 14% en personas afectadas respecto del mismo período de 2021, pero un aumento en los eventos (15%). En agosto se han confirmado dieciséis (16) eventos con 5.517 personas afectadas (2.497 familias).

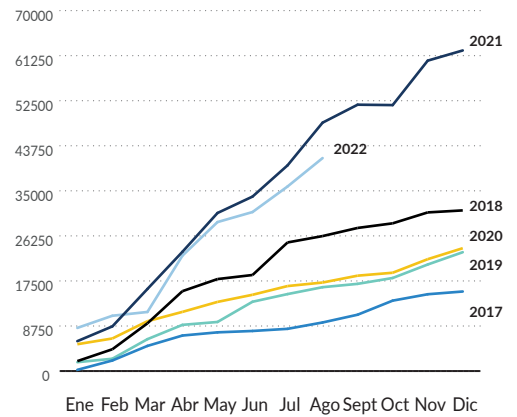
Las emergencias ocurrieron en Arenal, Montecristo y Morales (Bolívar), Almaguer, Balboa y Guapi (Cauca), Barbacoas, El Charco, Ipiales, Magüí y Roberto Payán (Nariño), Teorama (Norte de Santander) y Buenaventura (Valle del Cauca). Se reportan por primera vez en el año emergencias en Ipiales, Almaguer y municipios del Sur de Bolívar. En el caso de Ipiales, las violencias selectivas por presencia de AAI forzaron el desplazamiento de comunidades indígenas Nasa y Awá hacia Mocoa. Asimismo, las disputas entre

AGC y ELN están deteriorando la situación humanitaria en el Sur de Bolívar, que ya registró un desplazamiento en el municipio de Simití en marzo. Por su parte, los frecuentes combates entre AAI y la Fuerza Pública han causado el segundo desplazamiento registrado en el corregimiento de San Pablo en Teorama en 2022. Por último, las confrontaciones armadas y la contaminación por MAP-MUSE se han extendido a otros municipios del sur del Cauca, como Almaguer y Balboa, lo que se suma a las afectaciones que durante el año se han reportado en el vecino municipio de Argelia.

Entre los perfiles de mayor vulnerabilidad afectados por estos eventos se destacan personas con discapacidad física o mental, NNAJ, personas adultas mayores y madres o padres solos con hijos menores de edad

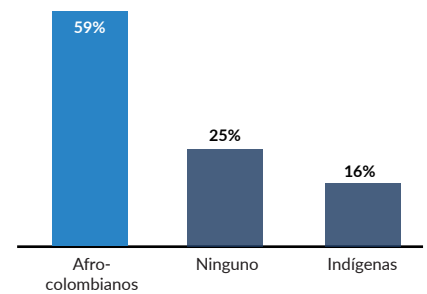
EVOLUCIÓN DE DESPLAZAMIENTO¹

Número de personas (2017-2022)



Enero a agosto 2022:

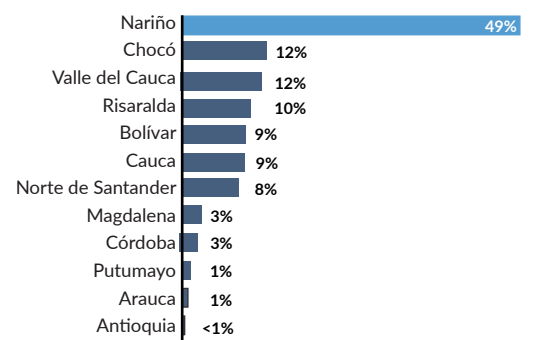
PERTENENCIA ÉTNICA



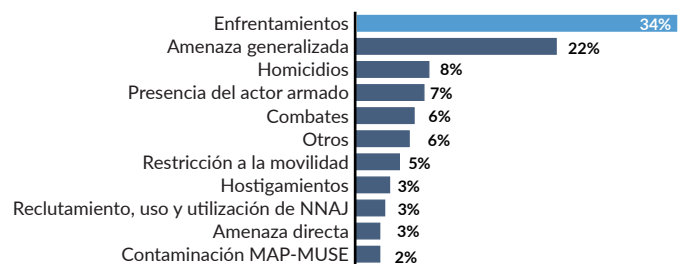
NACIONALIDAD

Menos del 1% de la población víctima de desplazamiento era de nacionalidad venezolana.

PERSONAS POR DEPARTAMENTO



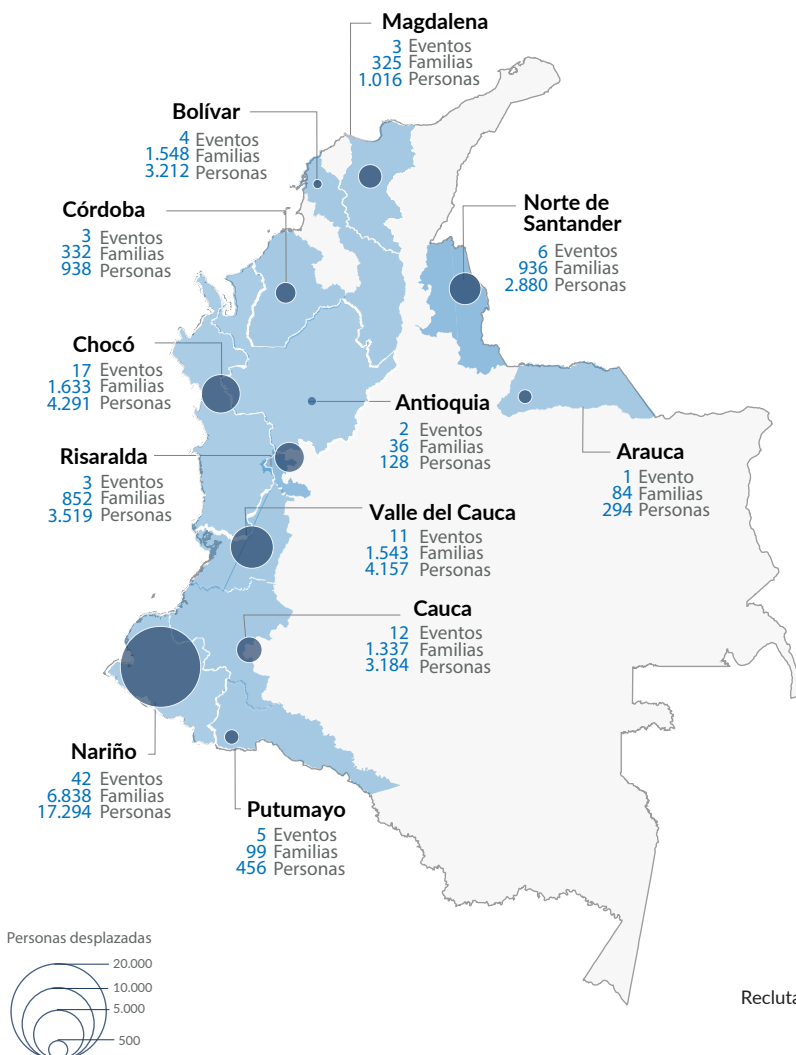
CAUSAS DEL DESPLAZAMIENTO



109²
Eventos

15.563
Familias

41.369
Personas



¹ Un desplazamiento masivo corresponde a eventos de desplazamiento de más de 10 familias o 50 personas. Los eventos masivos presentados en la infografía y monitoreados por el ACNUR corresponden únicamente a los ocurridos en las zonas de cobertura de sus oficinas de terreno. ² Los eventos masivos están en verificación y validación constante, por esta razón las cifras son susceptibles a cambios. Nota: Este documento fue realizado con el apoyo del Departamento de Protección Civil y Operaciones de Ayuda Humanitaria (ECHO).