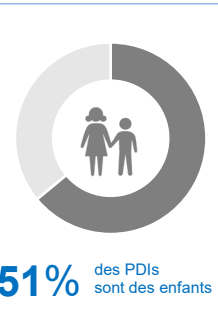
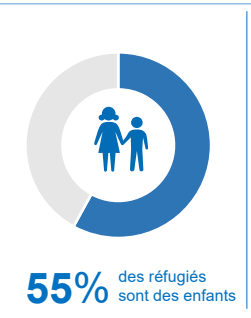
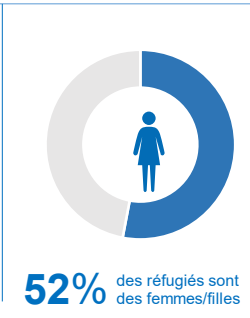
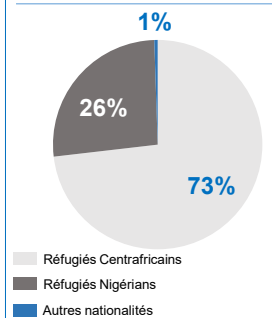


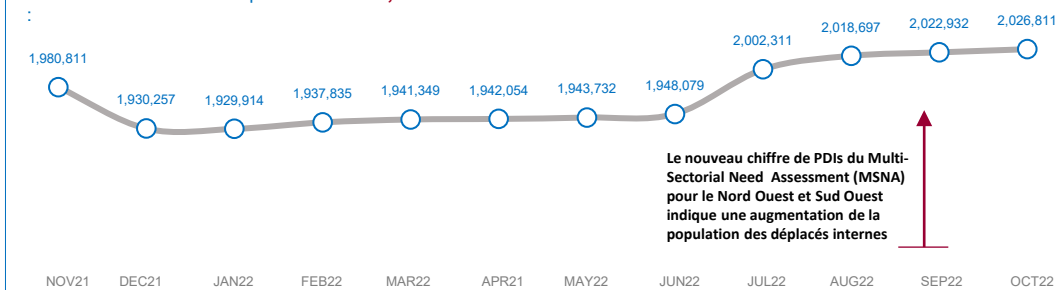
PERSONNES RELEVANT DE LA COMPETENCE DU HCR (POCs) PAR REGIONS

	REFUGIES CENTRAFRICAINS	REFUGIES NIGERIENS	REFUGIES AUTRES NATIONALITES	DEMANDEURS D'ASILE	PDI	RETOURNES (ANCIENS PDI)	TOTAL POCs	REFUGIES URBAINS
ADAMAOUA	76,988	1,259	-	-	5,301	-	83,548	1,259
CENTRE	11,239	8	1,890	4,657	60,068	-	77,862	13,018
EST	211,207	-	-	-	-	-	211,207	-
EXTREME-NORD	-	133,749	-	-	377,877	130,690	642,316	-
LITTORAL	7,621	12	456	4,190	81,298	-	93,577	8,089
NORD	46,307	2,461	157	-	-	-	48,925	157
NORD-OUEST	-	-	-	-	234,065	265,604	499,669	-
OUEST	-	-	-	-	84,927	-	84,927	-
SUD-OUEST	-	618	-	-	132,250	151,912	284,780	618
GRAND TOTAL	353,362	138,107	2,503	8,847	975,786	548,206	2,026,811	23,141

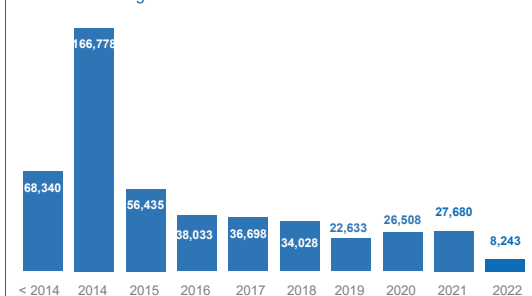


EVOLUTION DE LA POPULATION (12 DERNIERS MOIS)

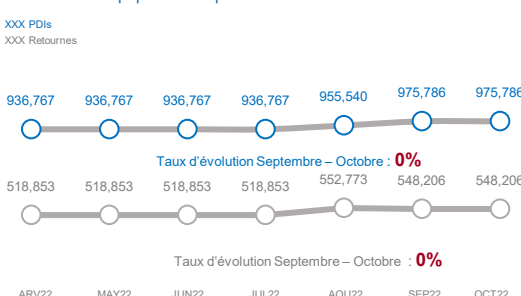
Taux d'évolution Août – Septembre 2022 **0,19 %**



Arrivées des réfugiés et demandeurs d'asile

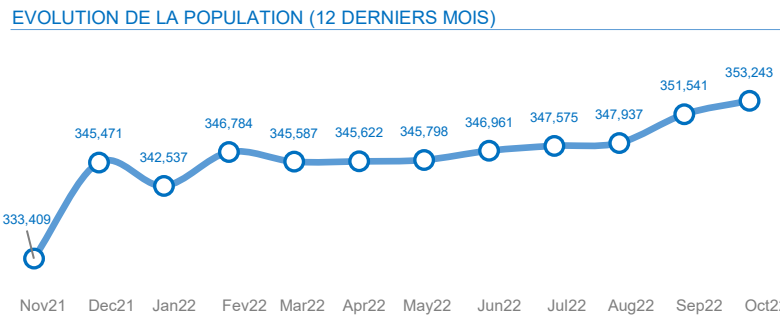
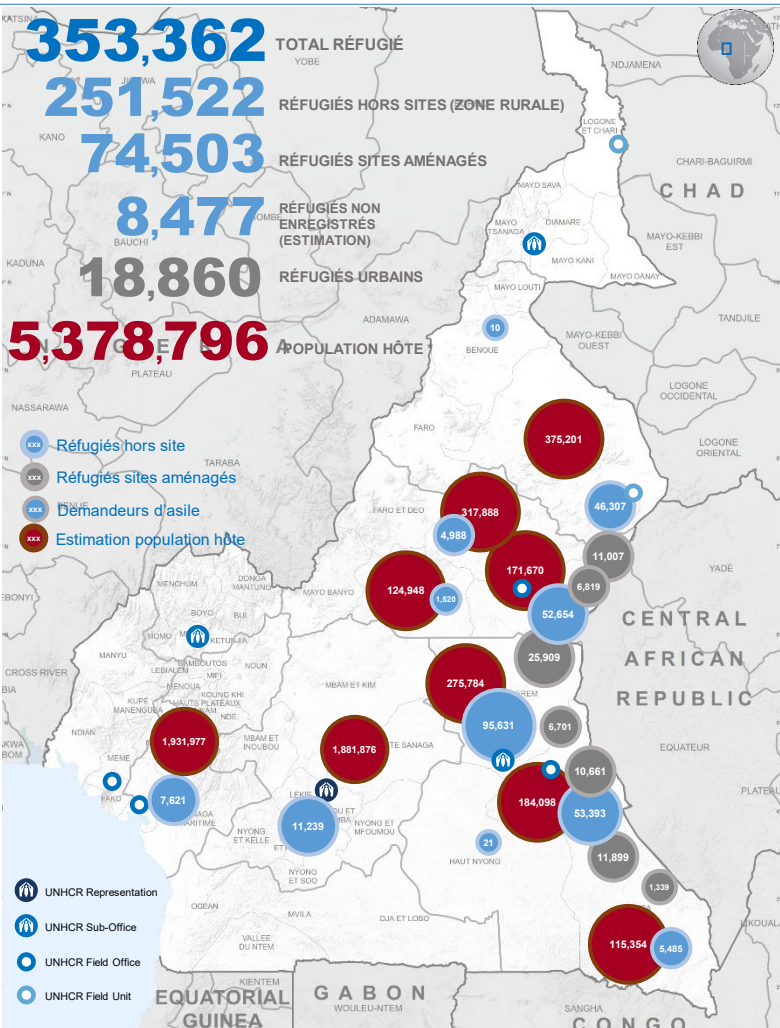


Evolution de la population déplacée interne et retournée



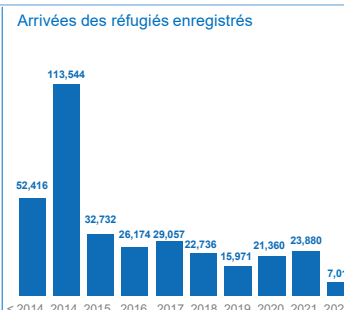
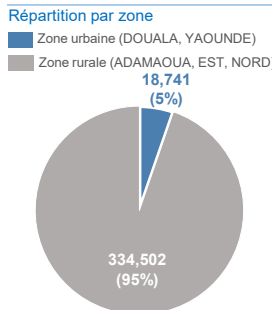
* Retournés & IDPs Source: IOM, OCHA [Displacement Tracking Matrix (DTM) February 2022, Multi-Sectorial Needs Assessment (MSNA) March 2022]; ** Refugees Source: UNHCR – Octobre 2022

Pour plus d'information, veuillez contacter Jean Luc KRAMO (kramo@unhcr.org)



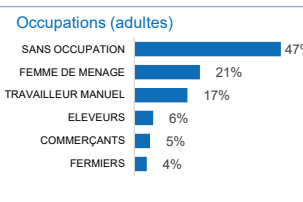
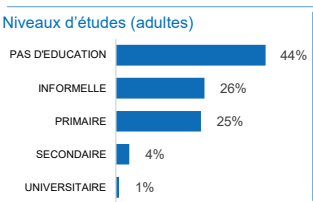
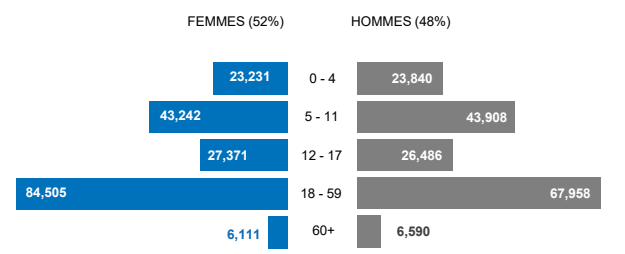
RÉFUGIÉS PAR TRANCHE D'ÂGE

REGION / SITE	DEPARTEMENT / SITE	0-4		5-11		12-17		18-59		60+		TOTAL
		FEMME	HOMME	FEMME	HOMME	FEMME	HOMME	FEMME	HOMME	FEMME	HOMME	
188,121 Enfants 0-17 ans												
152,542 Adultes 18-59 ans												
12,703 Personnes âgées 60+												
BORGOP		842	830	1,406	1,501	907	853	2,444	1,790	194	240	11,007
GADO BADZERE		1,732	1,803	3,327	3,388	2,117	2,065	6,082	4,472	433	490	25,909
LOLO		863	944	1,409	1,382	894	898	2,707	2,361	178	263	11,899
SITE		735	815	1,300	1,355	789	804	2,592	2,111	153	175	10,829
NGAM		499	494	903	925	597	602	1,491	1,087	107	114	6,819
NGARISINGO		90	105	153	155	117	111	275	279	22	32	1,339
TIMANGOLO		386	376	770	788	582	573	1,551	1,449	82	144	6,701
DJEREM		95	83	241	230	165	144	347	157	35	23	1,520
ADAMAOUA	MBERE	3,281	3,365	6,762	6,972	4,538	4,538	12,276	8,597	1,191	1,134	52,854
	VINA	311	332	568	550	381	372	1,256	1,059	94	66	4,988
	BOUMBA-ET-NGOKO	377	346	628	644	430	374	1,199	1,317	67	105	5,485
EST	HAUT-NYONG	-	-	-	-	-	1	2	18	-	-	21
	KADEI	3,539	3,576	6,318	6,454	4,126	4,075	12,418	10,835	859	1,194	53,393
	LOM-ET-DJEREM	6,583	6,884	10,937	11,108	6,790	6,470	23,822	19,674	1,697	1,666	95,631
NORD	MAYO-REY	2,849	2,843	6,420	6,357	3,672	3,453	11,256	7,773	853	831	46,307
LITTORAL	WOURI	389	421	821	812	550	557	2,010	1,948	66	47	7,621
CENTRE	MFOUNDI	643	628	1,299	1,289	739	606	2,821	3,066	82	66	11,239
GRAND TOTAL		23,214	23,845	43,262	43,910	27,394	26,496	84,549	67,993	6,113	6,590	353,362



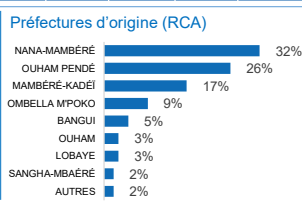
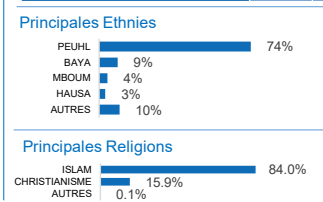
GRUPE DE POPULATION	F	H
FEMMES EN SITUATION À RISQUE	12,103	-
ENFANT À RISQUE	13,656	10,462
PERSONNE ÂGÉE À RISQUE	4,011	3,990
PARENT SEUL	7,056	465
ENFANT NON ACCOMPAGNÉ OU SÉPARÉ	3,190	2,836
PERSONNE À MOBILITÉ RÉDUITE	3,103	3,371
CONDITION MÉDICALE SÉRIEUSE	3,253	2,389

Répartition de la population (genre et tranche d'âge)



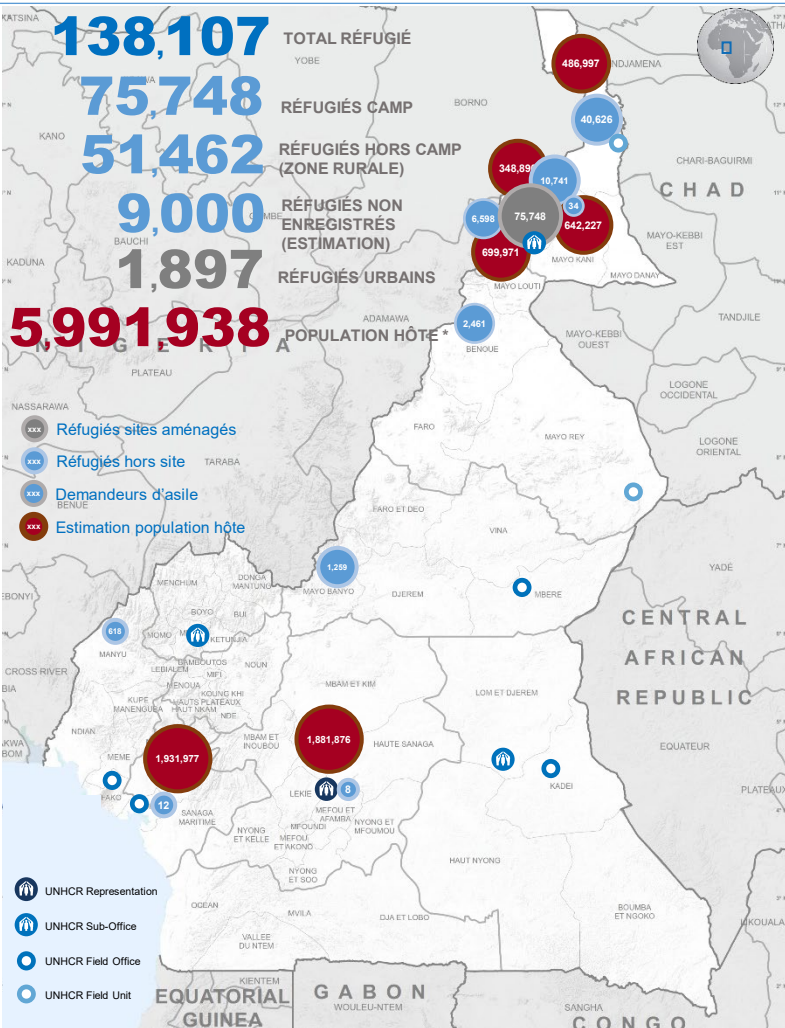
Enfants en âge scolaire: 155,787

REGION	DEPARTEMENT	4-5		6-11		12-18	
		FILLES	GARÇONS	FILLES	GARÇONS	FILLES	GARÇONS
ADAMAOUA	DJEREM	59	53	214	205	180	159
	MBERE	2,250	2,344	7,690	7,966	6,673	6,679
EST	VINA	136	145	432	409	381	364
	BOUMBA-ET-NGOKO	207	217	641	647	586	527
NORD	KADEI	2,571	2,748	8,304	8,401	7,219	7,237
	LOM-ET-DJEREM	4,071	4,253	12,054	12,200	10,090	9,578
LITTORAL	MAYO-REY	1,606	1,593	4,973	4,963	3,720	3,455
CENTRE	WOURI	221	232	709	692	610	621
	MFOUNDI	351	375	1,123	1,100	858	695
GRAND TOTAL		11,472	11,960	36,140	36,583	30,317	29,315

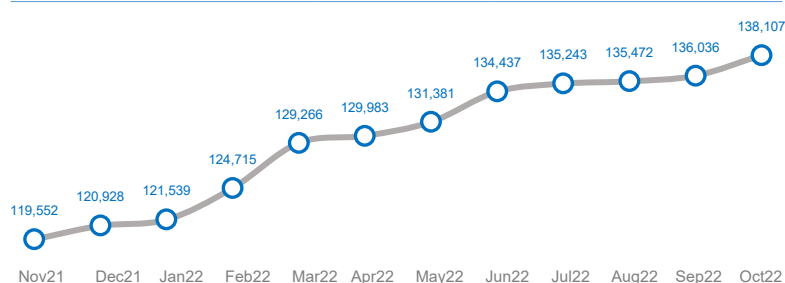


Source: Base de données proGRES, * 3ème RGPH (BUCREP) - Octobre 2022

Pour plus d'information, veuillez contacter Bintou Ndiaye (ndiayeca@unhcr.org)



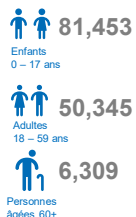
EVOLUTION DE LA POPULATION (12 DERNIERS MOIS)



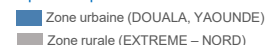
Source: Base de données proGres, * 3ème RGPH (BUCREP) – Octobre 2022

RÉFUGIÉS PAR TRANCHE D'ÂGE

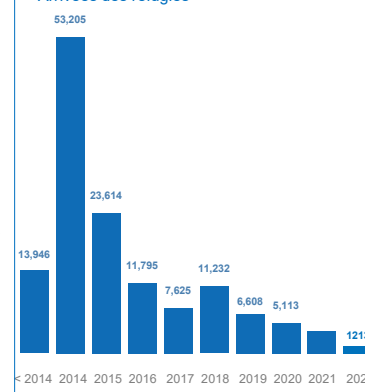
DEPARTEMENT/CAMP	0-4		5-11		12-17		18-59		60+		TOTAL
	FEMME	HOMME	FEMME	HOMME	FEMME	HOMME	FEMME	HOMME	FEMME	HOMME	
MINAWAO	6,682	6,611	10,036	10,191	6,289	6,296	15,920	10,272	1,929	1,522	75,748
DIAMARE	1	1	3	7	2	4	6	11	1	-	36
LOGONE-ET-CHARI	2,867	2,796	5,943	5,744	3,010	2,591	9,084	6,674	787	1,130	40,626
MAYO SAVA	909	926	1,599	1,387	568	540	2,450	1,845	256	261	10,741
MAYO TSANAGA	519	519	1,031	1,056	575	535	1,387	768	102	106	6,598
BENOUE	228	186	319	347	155	152	589	398	44	43	2,461
NDIAN	-	-	65	75	64	67	232	79	24	12	618
MAYO BANYO	-	-	139	156	121	131	368	252	41	51	1,259
WOURI	-	-	2	2	-	2	2	4	-	-	12
MFOUNDI	-	-	1	2	-	1	1	3	-	-	8
GRAND TOTAL	11,206	11,039	19,138	18,967	10,784	10,319	30,039	20,306	3,184	3,125	138,107



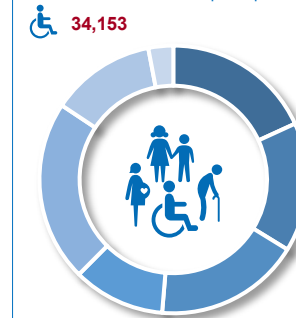
Répartition par zone



Arrivées des réfugiés



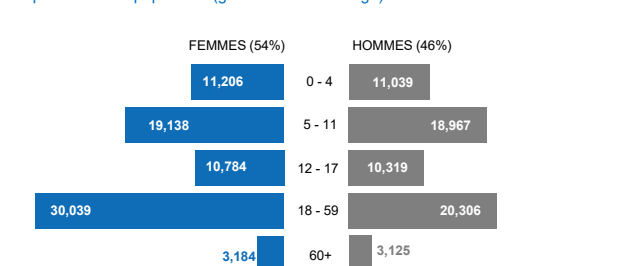
Personnes avec besoins spécifiques*



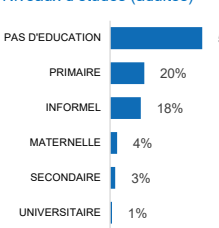
GRUPE DE POPULATION	F	H
FEMMES EN SITUATION À RISQUE	5,101	-
ENFANT À RISQUE	8,808	7,633
PERSONNE ÂGÉE À RISQUE	2,267	1,773
PARENT SEUL	4,132	252
ENFANT NON ACCOMPAGNÉ OU SÉPARÉ	1,448	1,178
PERSONNE À MOBILITÉ RÉDUITE	609	611
CONDITION MÉDICALE SÉRIEUSE	178	163

* Personnes enregistrées dans la base de données proGres. Un individu peut avoir plusieurs vulnérabilités.

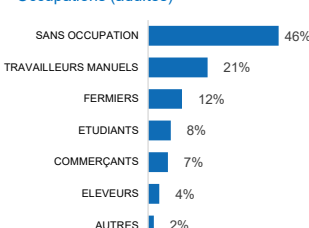
Répartition de la population (genre et tranche d'âge)



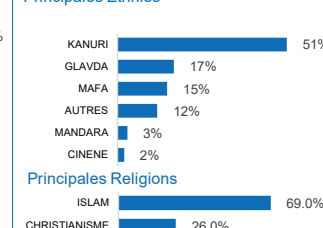
Niveaux d'études (adultes)



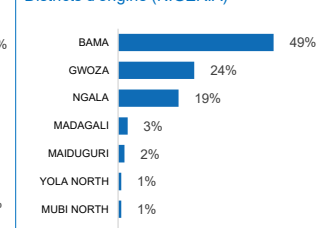
Occupations (adultes)



Principales Ethnies

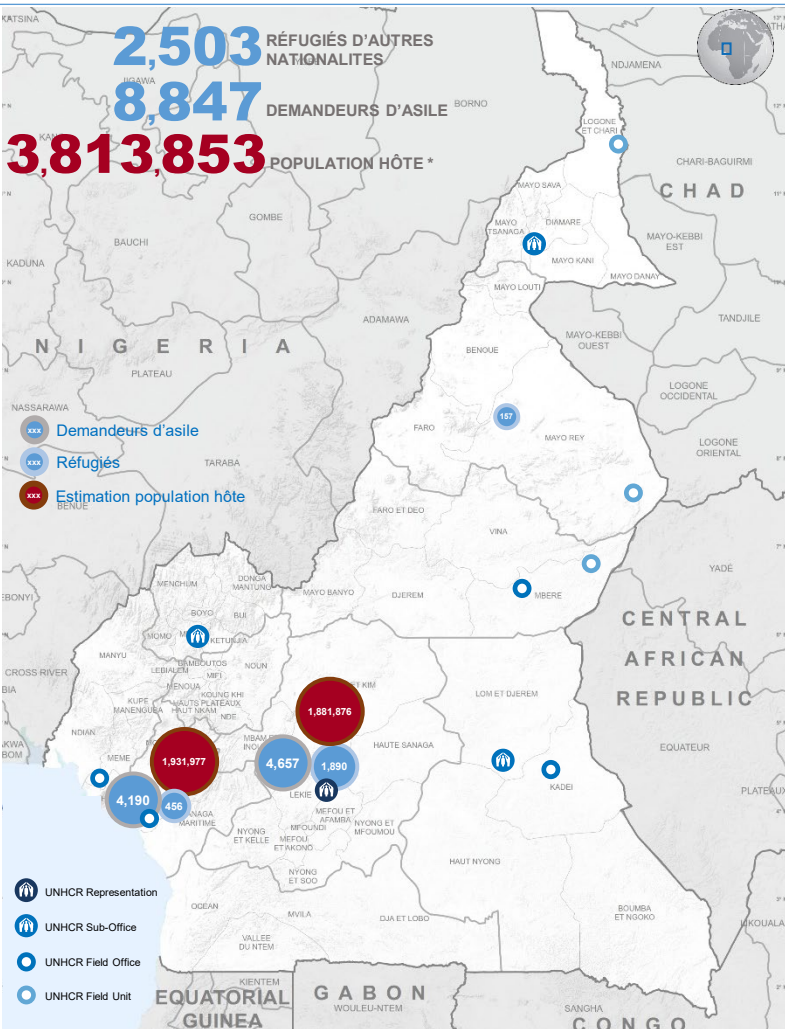


Districts d'origine (NIGERIA)

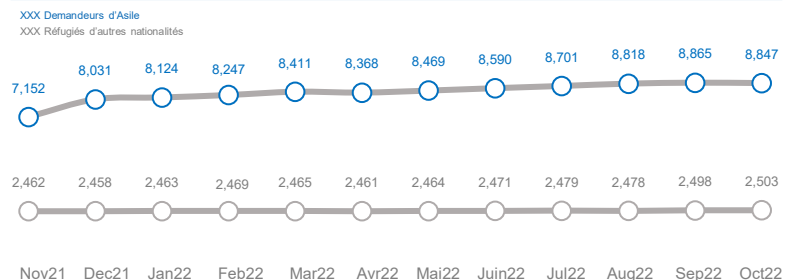


Principales Religions





EVOLUTION DE LA POPULATION (12 DERNIERS MOIS)



Source: Base de données proGRES, * 3ème RGPH (BUCREP) - Octobre 2022

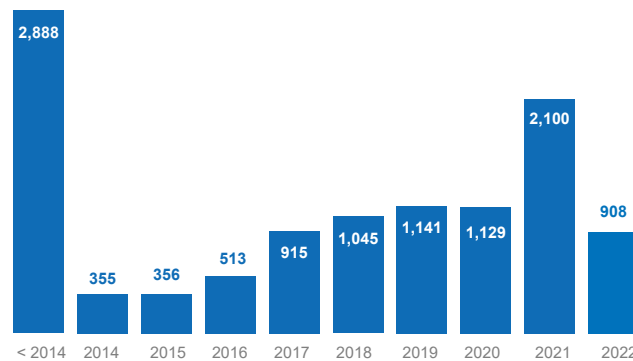
RÉFUGIÉS ET DEMANDEURS D'ASILE PAR TRANCHE D'ÂGE

STATUT	VILLE	0-4		5-11		12-17		18-59		60+		TOTAL
		FEMME	HOMME	FEMME	HOMME	FEMME	HOMME	FEMME	HOMME	FEMME	HOMME	
REFUGIÉS D'AUTRES NATIONALITÉS	DOUALA	19	17	44	47	34	39	101	129	8	18	456
	LANGUI	6	4	5	9	9	14	25	78	2	5	157
	YAOUNDE	69	47	179	173	126	128	508	578	16	66	1,890
TOTAL		94	68	228	229	169	181	634	785	26	89	2,503
DEMANDEURS D'ASILE	DOUALA	151	171	256	256	138	132	794	2,246	10	36	4,190
	YAOUNDE	286	280	373	327	222	240	1,042	1,842	20	25	4,657
	TOTAL	437	451	629	583	360	372	1,836	4,088	30	61	8,847

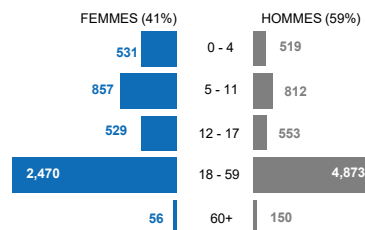
Tranche d'âge des réfugiés d'autres nationalités



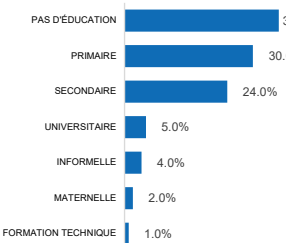
Arrivées des réfugiés



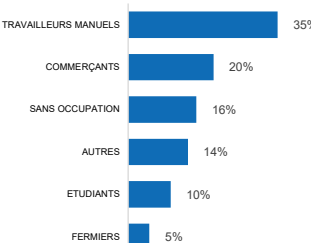
Répartition de la population (genre et tranche d'âge)



Niveaux d'études (adultes)



Occupations (adultes)



Personnes avec besoins spécifiques*

728



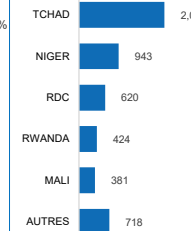
GRUPE DE POPULATION	ASY	REF
FEMMES EN SITUATION À RISQUE	38	74
ENFANT À RISQUE	32	23
PERSONNE ÂGÉE À RISQUE	15	41
PARENT SEUL	27	32
ENFANT NON ACCOMPAGNÉ OU SÉPARÉ	88	20
PERSONNE À MOBILITÉ RÉDUITE	47	84
CONDITION MÉDICALE SÉRIEUSE	34	173

* Un individu peut avoir plusieurs vulnérabilités.

Enfants en âge scolaire: 3,252

STATUT	INSTALLATION	4-5		6-11		12-18	
		FILLES	GARÇONS	FILLES	GARÇONS	FILLES	GARÇONS
REFUGIÉS	DOUALA	8	9	40	42	39	46
	LANGUI	1	2	5	8	11	14
	YAOUNDE	46	38	154	149	152	152
DEMANDEURS D'ASILE	DOUALA	87	85	216	210	161	152
	YAOUNDE	126	120	313	262	290	314
GRAND TOTAL		268	254	728	671	653	678

Principales Nationalités



Autres Nationalités

ANGOLA: 4	GHANA: 1	SIERRA LEONE: 5
BENIN: 1	GUINÉE: 214	SOMALIE: 1
BURKINA FASO: 23	GUINÉE-BISSAU: 2	SOUDAN: 105
BURUNDI: 77	GUINÉE EQU.: 12	SUD SOUDAN: 12
CAMBODGE: 1	IRAN: 4	SYRIE: 15
CONGO: 55	IRAK: 6	TOGO: 35
CÔTE D'IVOIRE: 87	LIBERIA: 13	TURQUIE: 5
EGYPT: 1	LIBYAN ARAB: 1	YEMEN: 3
ERITREA: 2	MAROC: 7	
ETHIOPIA: 2	MAURITANIE: 7	
GABON: 3	PALESTINE: 1	
GAMBIE: 4	SENEGAL: 8	

Pour plus d'information, veuillez contacter Mohamed DOUMBIA (dombia@unhcr.org)