

Entre enero y septiembre se han presentado en las zonas de cobertura de ACNUR 66 eventos por confinamiento, que han afectado a 58.309 personas (15.666 familias).

Esto se traduce en un aumento del 23% en personas afectadas respecto del mismo período de 2021. En septiembre se han confirmado siete (7) eventos que han afectado a 1475 personas (483 familias) en Puerto Rondón (Arauca) y Bagadó (Chocó).

Los seis eventos reportados en Puerto Rondón están enmarcados en el agravamiento de la situación humanitaria en todo el departamento de Arauca desde principios de 2022, por causa de las acciones bélicas entre grupos disidentes de las FARC y el ELN. Las disputas armadas y las acciones de control poblacional y territorial han forzado confinamientos recurrentes, que han

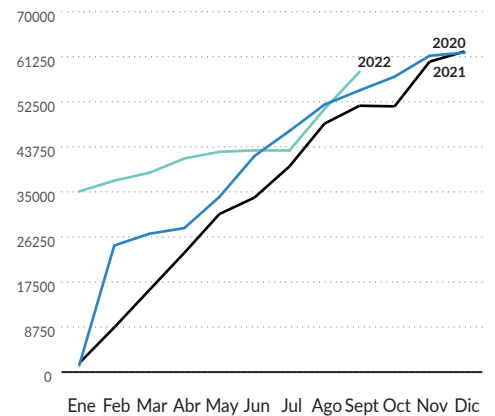
afectado a población campesina e indígena: en 2022 se han presentado al menos 12 confinamientos en este municipio.

Por su parte, el último confinamiento en zona rural de Bagadó, que ha afectado a más de mil personas, tiene como antecedente reciente la emergencia ocurrida el pasado junio, en la que se presentaron combates entre un actor armado ilegal y la Fuerza Pública. En total, ACNUR ha registrado tres confinamientos en este municipio en 2022.

Los perfiles de población más vulnerables a los efectos de los confinamientos han sido mujeres (por riesgos de violencia basada en género), niños, niñas, adolescentes y jóvenes (NNAJ), personas con condición médica crítica o crónica, mujeres en periodo de lactancia y embarazadas y personas adultas mayores.

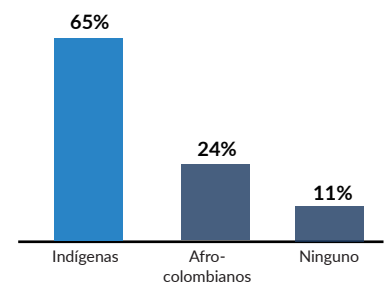
EVOLUCIÓN DE CONFINAMIENTO¹

Número de personas (2020-2022)



Enero a septiembre 2022:

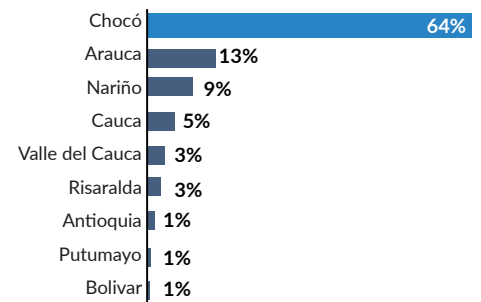
PERTENENCIA ÉTNICA



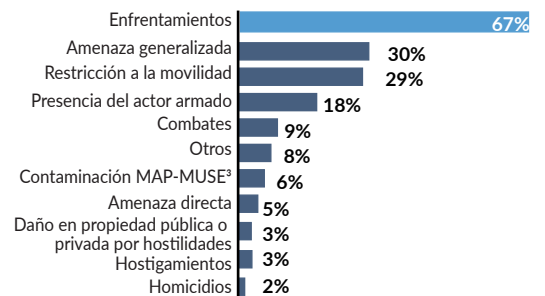
NACIONALIDAD

Menos del 1% de la población víctima de desplazamiento era de nacionalidad venezolana.

PERSONAS POR DEPARTAMENTO



CAUSAS DEL CONFINAMIENTO^{*}

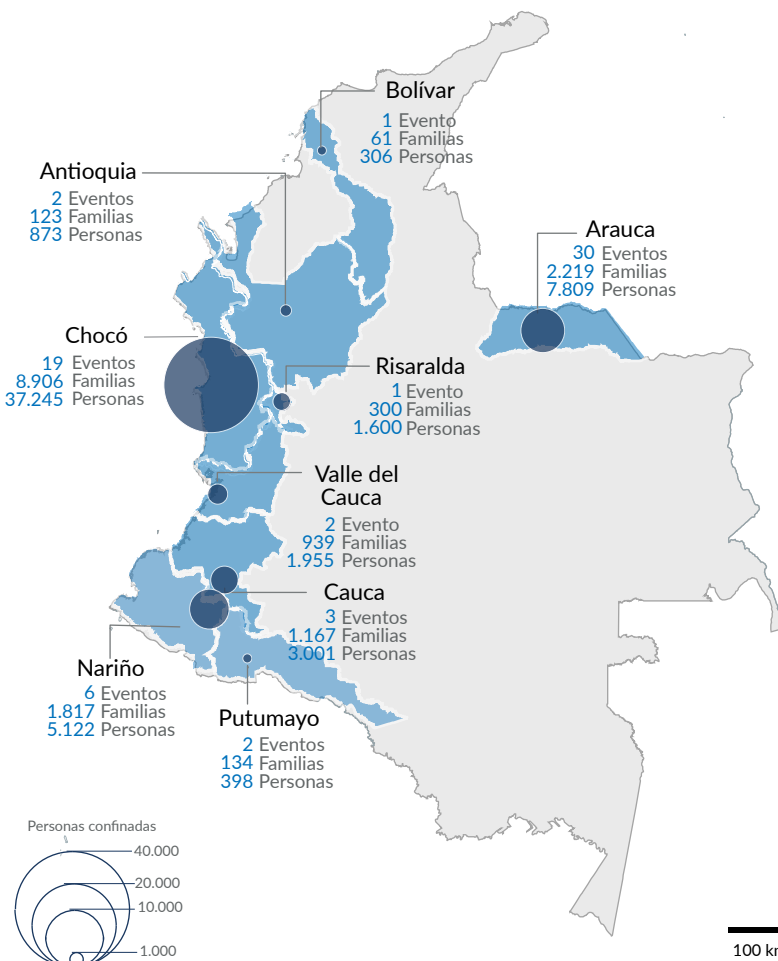


^{*}Los porcentajes suman más del 100% porque un mismo evento de confinamiento puede tener más de una causa.

66²
Eventos

15.666
Familias confinadas

58.309
Personas confinadas



¹ Los confinamientos presentados en la infografía y monitoreados por el ACNUR corresponden únicamente a los departamentos de las zonas de cobertura de las oficinas de terreno. Se entiende como confinamiento a una situación de vulneración de derecho en donde una comunidad pierde la movilidad, como consecuencia del accionar de los grupos armados ilegales, impidiendo así el acceso a bienes indispensables para la supervivencia. ² Los eventos masivos están en verificación y validación constante, por esta razón las cifras son susceptibles a cambios. ³ Minas Antipersonas (MAP) Municiones Abandonadas Sin Explorar (MUSE). Nota: Este documento fue realizado con el apoyo del Departamento de Protección Civil y Operaciones de Ayuda Humanitaria (ECHO).