

NIGER PROJET KALLO TCHIDANIWO A DIFFA 2017 - 2022

MOTS CLES: Construction, Coexistence Pacifique, Logements Sociaux, Résilience, Accès à l'Eau, Transition au Développement.

SOMMAIRE DU PROJET

Le Projet Kallo TCHIDANIWO est mis en œuvre conjointement par le HCR et les autorités du Niger. Il est orienté vers la résilience institutionnelle et communautaire. Il vise à :

- > appuyer les communes à forte concentration de population à réaliser des projets de lotissement pour assurer l'accès au foncier et à l'eau;
- > assurer l'accès aux logements sociaux pour 4,000 ménages;
- > utiliser le secteur de la construction pour créer des opportunités d'emploi pour les communautés
- > renforcer les capacités des communes leur permettant ainsi de réaliser des investissements via la mobilisation de ressources internes issues de la vente des parcelles.

**** COUT DU PROJET URBANISATION** **12.95 million EUR** Financé Par:

Union Européenne



**** BENEFICAIRES DU PROJET** **650.000** habitants

dont 315,000 en situation de déplacement (Réfugiés, IDPs, Retournés)

**** LOCALISATION DU PROJET** **7 communes**

Chetimari, Diffa, Guesskerou, Maine-Soroa, N'Guigmi, Kablewa, Toumour.

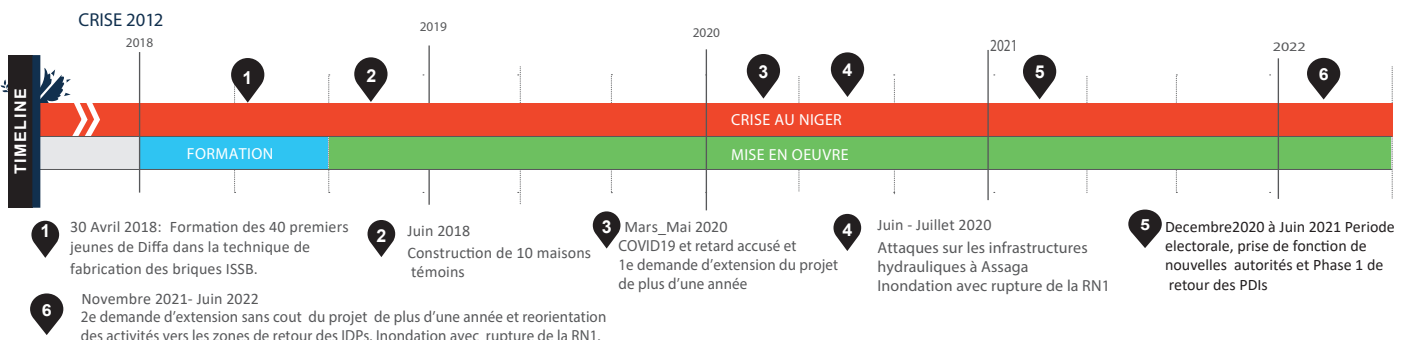
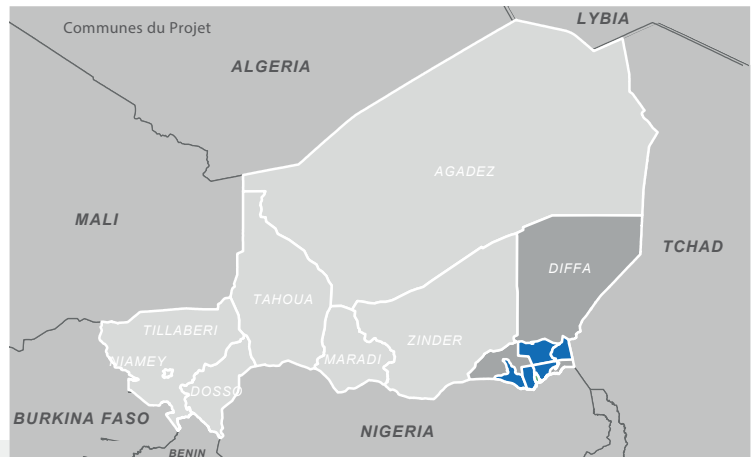
**** PARTENAIRES** **ANCSB, APBE, CISP, COOPI, Autorités Nigériennes.**

**** PARTENAIRES OPERATIONNELS** **Consortium Shimodu (ACTED, CWW, WWH & AGORA) Projet d'Appui aux Réfugiés et aux Communautés d'Accueil (PARCA).**

**** POPULATION CIBLEE** **25.200 personnes** bénéficiant d'une parcelle, d'un logement social et de l'accès à l'eau;
42.000 personnes ayant accès au foncier pour le logement et à l'eau potable;

**** HABITATS ET INFRASTRUCTURES** **7 infrastructures d'accès à l'eau à construire ou à améliorer;**
3.600 maisons à construire

- ** EXPERIENCES ACQUISES**
1. Expérimentation de la technique de construction ISSB (Interlocking Stabilized Soil Blocks) dans la région de Diffa.
 2. Mise en œuvre des activités du Consortium sur le site de Diffa permet d'accélérer l'installation des ménages bénéficiaires sur les sites.
 3. Lotissement et vente de parcelles au profit des communes.
 4. Opérationnalisation du Nexus Humanitaire-Développement.



AVANTAGES / OPPORTUNITÉS DU PROJET

- + Opportunités d'emploi aux jeunes (environ 6.466) pour réduire l'attrait vers les groupes armés.
- + Vente des parcelles ouvrant ainsi la voie à des opportunités pour les projets d'investissements des communes.
- + Synergie avec les partenaires de développement.
- + Opérationnalisation du nexus humanitaire-développement à travers le partenariat avec le Consortium Résilience Diffa EUTF.

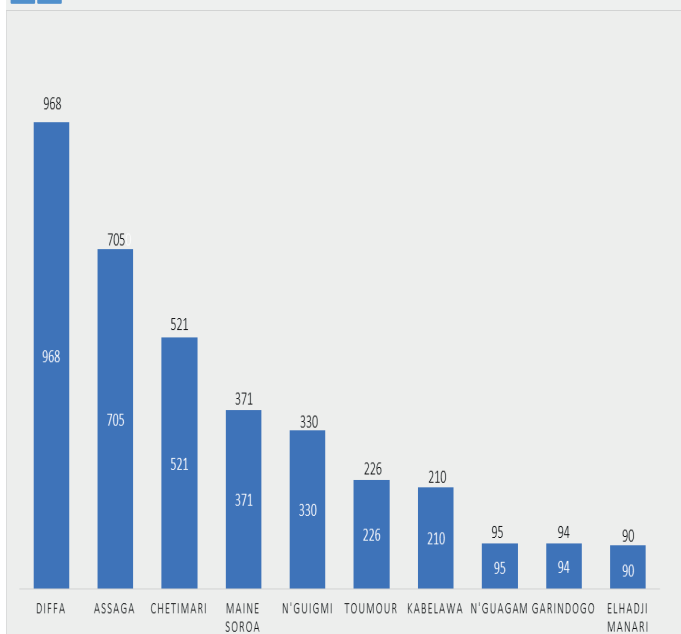
DÉFIS LIÉS À LA MISE EN OEUVRE DU PROJET

- La suspension temporaire de toutes les missions des acteurs humanitaires par les autorités vers les sites d'interventions (Mars-Mai 2019 & Octobre-Novembre 2019) ;
- Le 19 août 2019, le Gouvernement Nigérien a décrété la fermeture de ses frontières terrestres avec certains pays voisins notamment le Niger et le Bénin (19/08/2019) ;
- La pandémie à COVID-19 impactant ainsi considérablement le rythme général de mise en œuvre du projet (19 Mars2020 à nos jours) ;
- Elections et installations des nouvelles autorités communales, régionales & gouvernementales (Décembre 2020 à Juin 2021) ;
- La nouvelle vision du Gouvernement d'organiser d'ici la fin d'année 2021, le retour des déplacés internes vers les 300 villages d'origine (depuis le 20 Juin2021).

NIGER PROJET KALLO TCHIDANIWO A DIFFA 2017 - 2022

Progrès par rapport aux objectifs

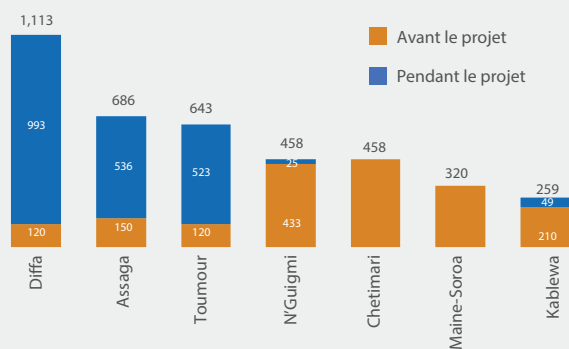
3.610 maisons construites au 31 Decembre 2022



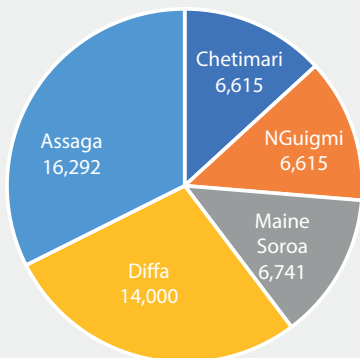
Infrastructures d'accès d'eau construites ou réhabilitées

Cible du Projet: **7**
 Réalisé au 31 Octobre 2020 : **5** (Diffa, Assaga, Chetimari, N'Guigmi et Maine Soroa)
 Perspective au 30 Juin 2021 : **2** (Toumour et Kablewa)

4.000 parcelles disponibles sur 6,000 .



50.263 personnes ayant un accès amélioré à l'eau



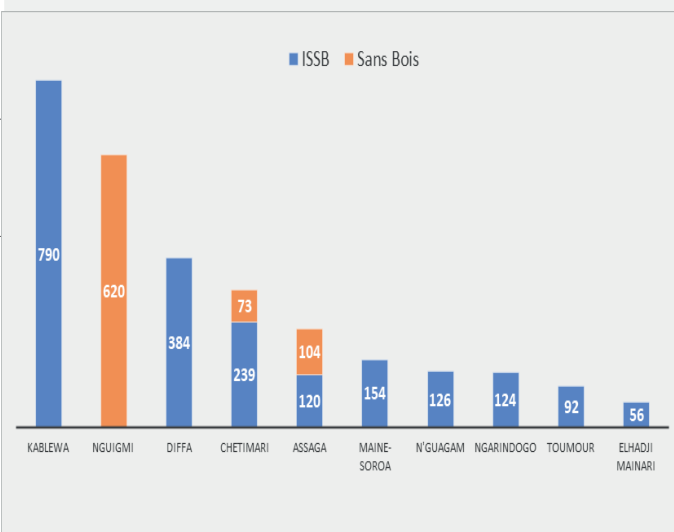
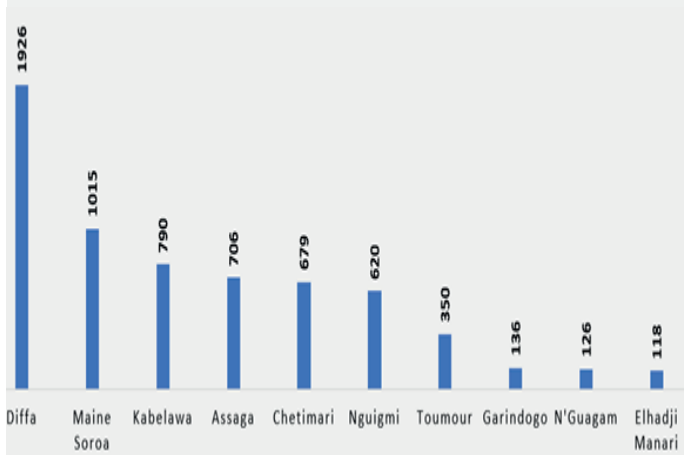
* L'infrastructure d'Assaga a été attaquée par des GANE en août 2020

29 membres de CAUEC formés et soutenus pour la gestion des enjeux d'urbanisation.

2.705 personnes formées à la construction selon l'approche ISSB (844) et sans bois (1,861).

62 jeunes formés en entrepreneuriat et **07** MicroEntreprises créées et accompagnées.

6.466 emplois cumulés sur les chantiers dont **655** en 2022.
2.065 emplois ont été prévus par le projet.

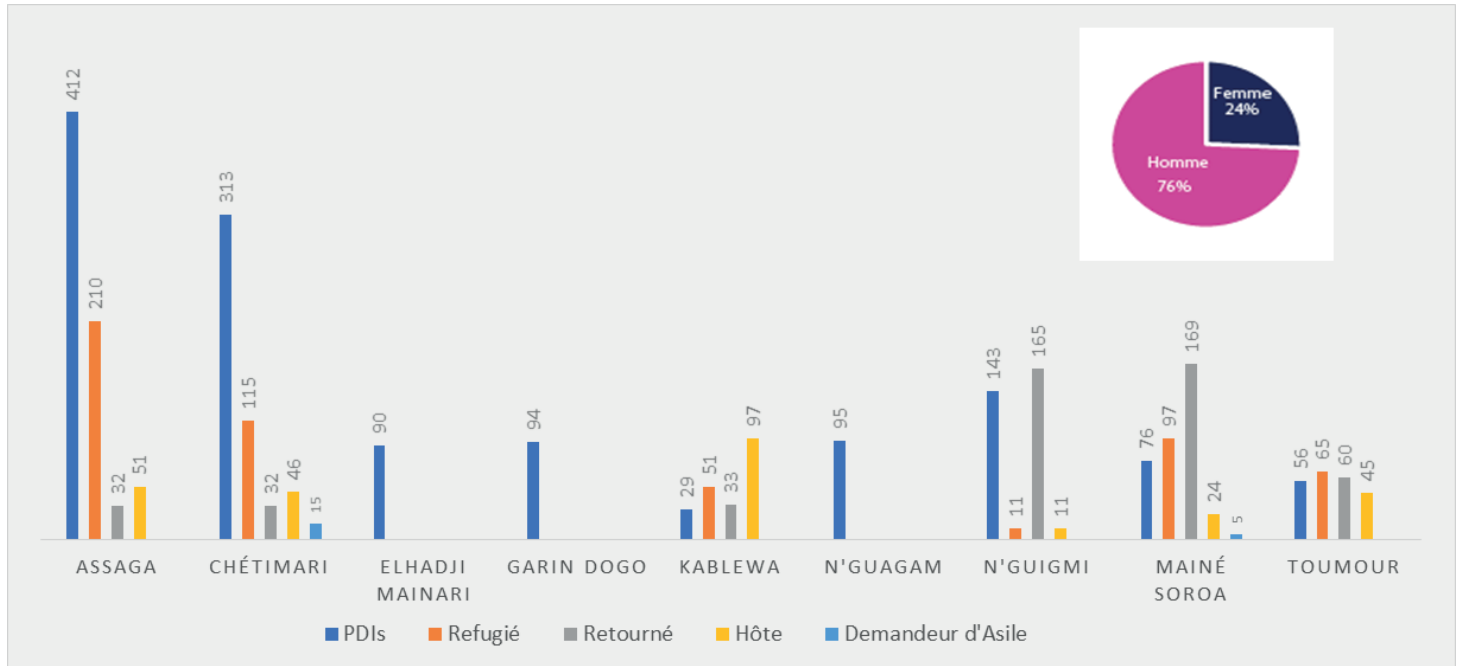


CAUEC: Comité d'Aménagement de l'Espace Urbain Communal ; ISSB: Interlocking Stabilized Soil Blocks

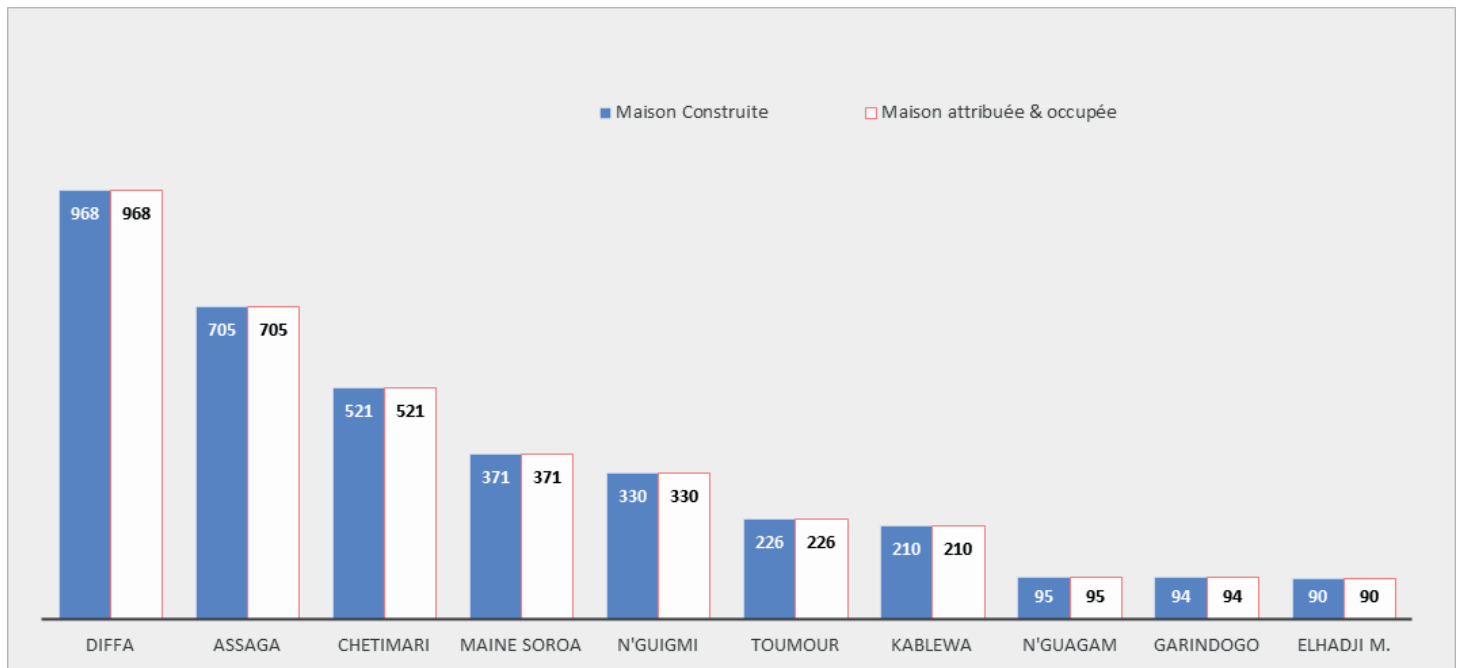
Le HCR tient à remercier chaleureusement l'Union Européenne, les autorités Nigériennes ainsi que tous ses partenaires pour leur engagement à la réussite de ce projet.

Statut des bénéficiaires par commune (Decembre 2022)

3610 bénéficiaires



Niveau d'attribution et d'occupation des maisons par commune (Taux de 100%, Decembre 2022)



Le HCR tient à remercier chaleureusement l'Union Européenne, les autorités Nigériennes ainsi que tous ses partenaires pour leur engagement à la réussite de ce projet.