



Chiffres clés


11,416
Arrivées estimées


2,310
Ménages estimés

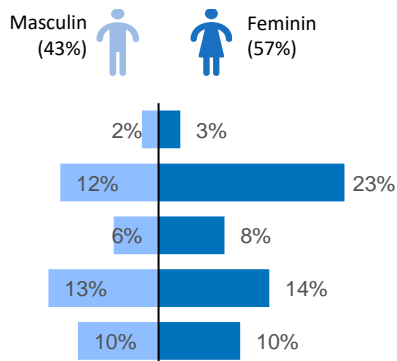

2,168
Personnes à Besoins Spécifiques


6,195
Individus enregistrés


1,330
Ménages enregistrés


3,316
Enfants en Age Scolaire

Répartition par âge et sexe*

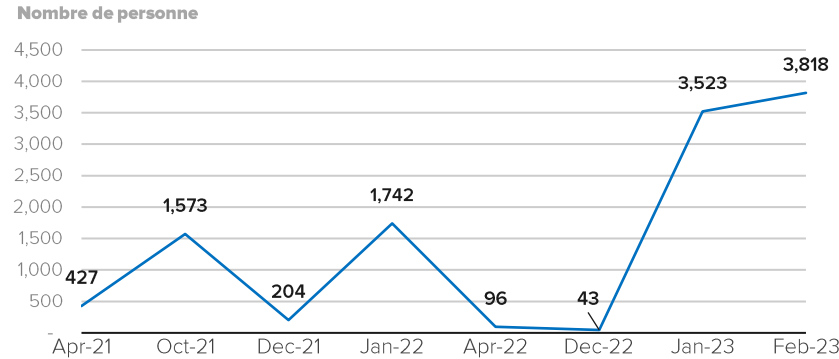


Sous-préfectures d'accueil des réfugiés

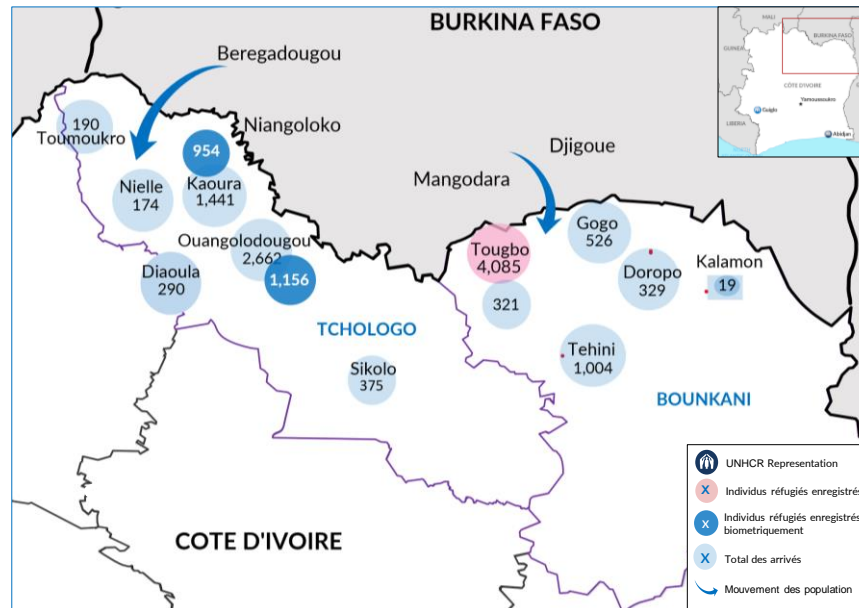
Kaouara	Tougbo
Toumoukro	Gogo
Ouangolodougou	Doropo
Nielle	Kalamon
Diawoula	Sikolo

Les principales raisons de départ des réfugiés de leurs villages au Burkina Faso sont des **conflits armés / Insécurité généralisée, des menaces et intimidations** par des individus armés non identifiés dans les villages.

Tendance des arrivées depuis 2021



Cartographie de la situation



(*) Les données sont exclusivement celles des personnes enregistrées biométriquement. Les limites et les noms indiqués et les désignations utilisées sur cette carte n'impliquent pas l'approbation ou l'acceptation officielle des Nations Unies.

Pays d'origine des réfugiés enregistrés

Niger	8
Mali	27
Burkina Faso	6,156

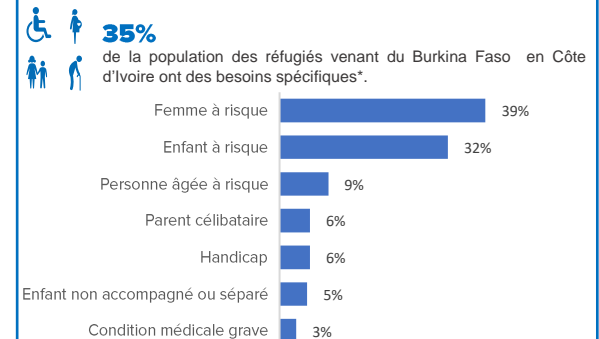
Départements principaux d'origine au Burkina Faso

Mangodara	77%
Djigoue	3%
Niangoloko	8%
Beregadougou	2%

Départements principaux d'origine au Burkina

Alidouyou	Farakorosso
Biri	Gontiédougou
Dabokiri	Mangodara
Dandougou	Sirakoro
Diomanidouyou	Tiebata

Répartition des besoins spécifiques*



Les enfants des réfugiés et Femmes en âge de procréation

