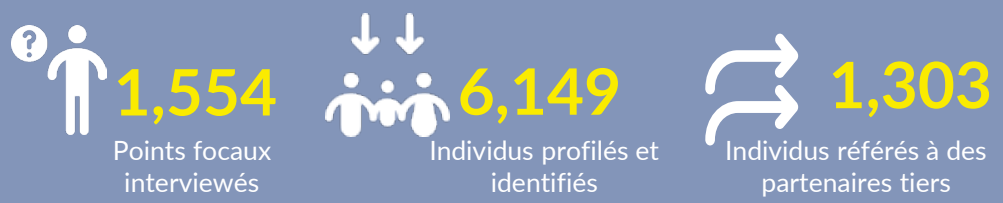


CHIFFRES CLÉS MENSUELS



CHIFFRES CLÉS CUMULATIFS



APERÇU DE LA SITUATION

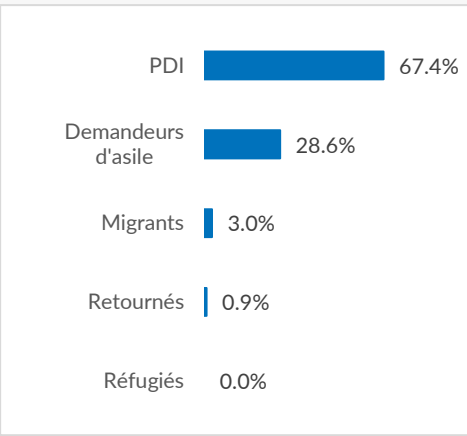
CONTEXTE

- Le Burkina Faso est un pays de transit pour de nombreux ressortissants, de l'Afrique de l'Ouest et du Centre, qui entreprennent souvent des voyages vers l'Europe notamment via la Lybie;
- Profonde crise de déplacement avec de nombreux foyers de tension occasionnant de graves violations des droits de l'homme notamment dans les régions du Nord, du Sahel, de l'Est, de la Boucle du Mouhoun ;
- Densification des crises de déplacements internes et transfrontaliers des personnes réfugiées et déplacées internes. Le pays comptabilise 1 999 127 PDI enregistrés dans les 13 régions du pays et 36 274 réfugiés et demandeurs d'asile à la date du 30 avril 2023;
- Le projet asile et migration consiste pour le HCR à développer un espace de protection permettant aux personnes relevant de son mandat, au sein des flux migratoires mixtes, d'avoir accès à des procédures d'asile justes et équitables, de bénéficier d'une protection et d'une assistance répondant à leurs besoins et finalement rechercher des solutions appropriées à leur situation.

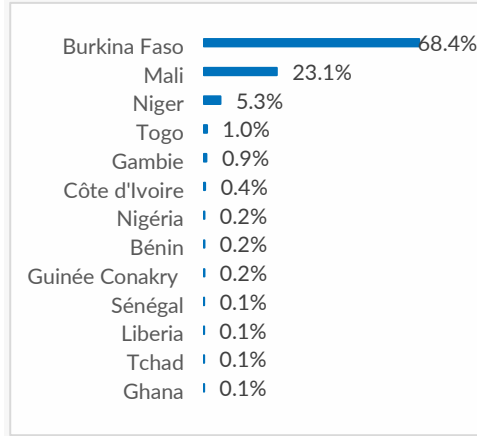
REPONSES APPORTÉES

Indicateurs	Cibles	Atteints	Atteints cumulés
Nombre de personnes relevant du mandat du HCR référées.	1 700	338	818
Nombre de personnes qui reçoivent l'assistance psychosociale à travers les associations partenaires.	1 700	139	389
Nombre de demandeurs d'asile vulnérables obtenant une assistance à travers les modalités cash	1 100	49	57

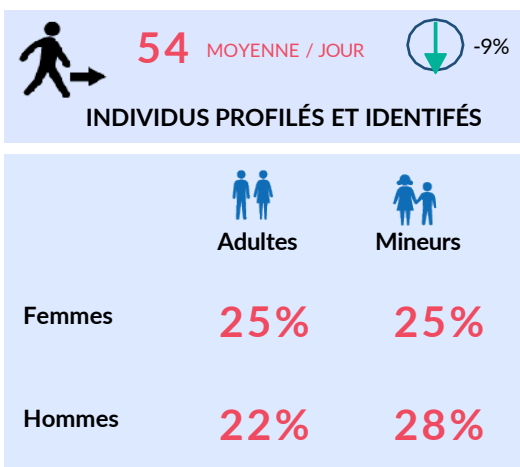
PRINCIPAUX STATUTS/SITUATIONS OBSERVÉS



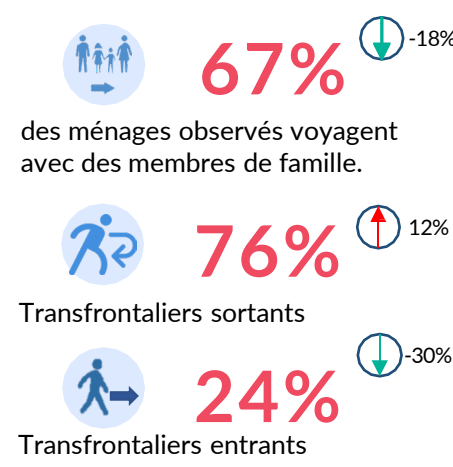
PRINCIPALES NATIONALITÉS OBSERVÉES



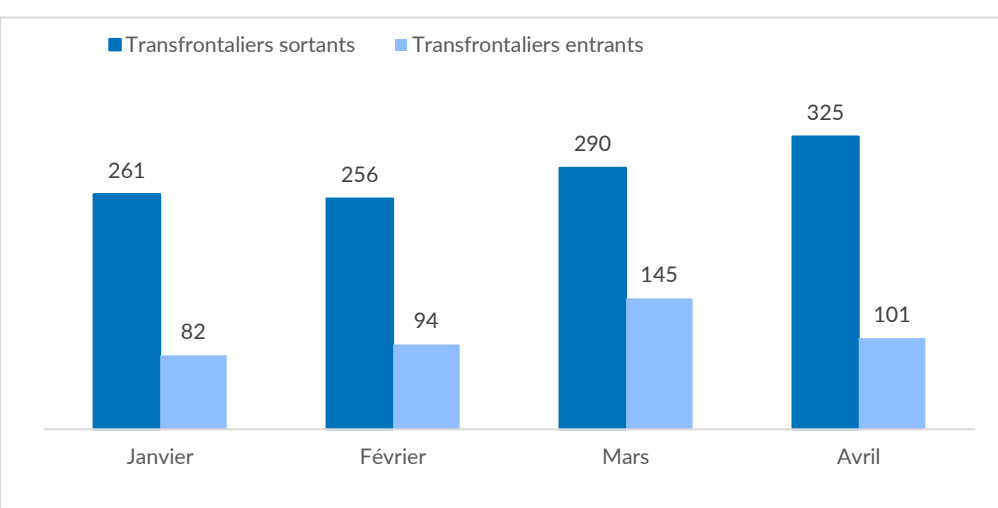
PROFIL DÉMOGRAPHIQUE



TYPE DE MOUVEMENTS OBSERVÉS



ÉVOLUTION DES FLUX DE MÉNAGES OBSERVÉS

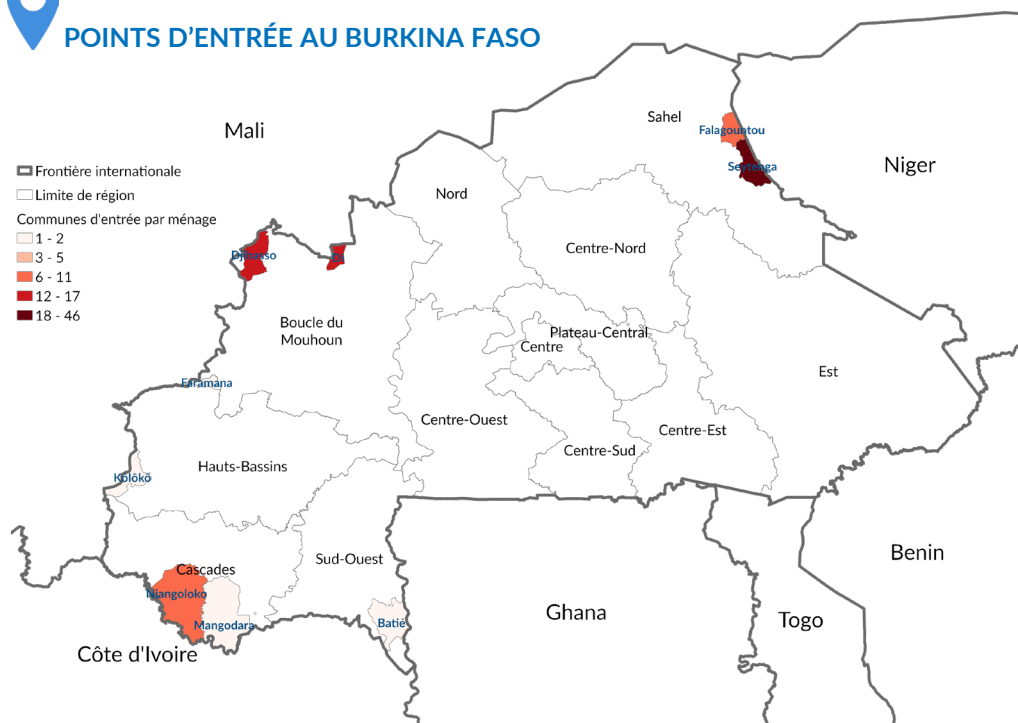


Au cours du mois d'avril 2023, le nombre de ménages identifiés a baissé de 2% par rapport au mois précédent. Les évolutions des flux sortants ont suivi une augmentation de 12% contre une baisse de 30% des flux entrants par rapport au mois précédent. Les flux sortants les plus importants ont été observés aux frontières avec la Côte d'Ivoire, le Mali, le Ghana et le Niger.

DÉFIS

- Sécurité des zones et accessibilité
- Coordination transfrontalière pour le suivi des mouvements
- Référencement et action de protection des structures partenaires
- Prise en charge holistique des cas de traites des personnes

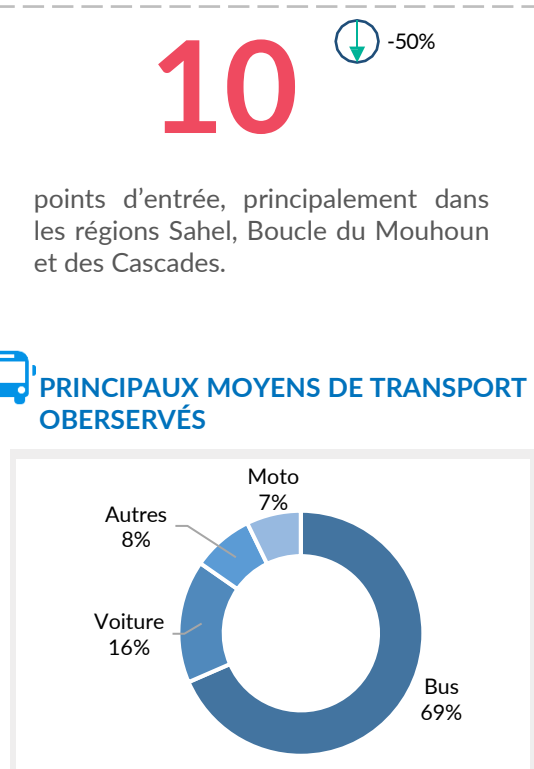
POINTS D'ENTRÉE AU BURKINA FASO



Principales communes de passage :

- Seytenga (32%),
- Djibasso (20%),
- Di (17%),
- Falagountou (13%),
- Niangoloko (11%),
- Faramana (02%)

Trois principaux modes de transport ont été identifiés : les bus (60% des flux), les voitures (16% des flux) et les motos (12% des flux).



CHIFFRES CLÉS MENSUELS



CHIFFRES CLÉS CUMULATIFS

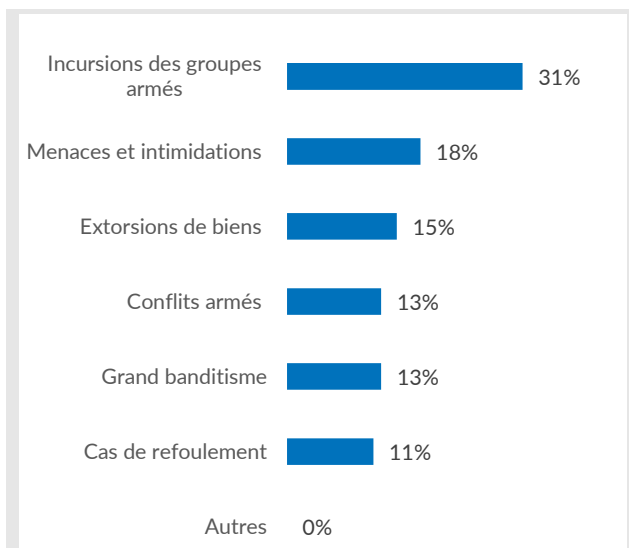


INCIDENTS ET VIOLATIONS DES DROITS DE L'HOMME

INCIDENTS IDENTIFIÉS/RAPPORTÉS

46%

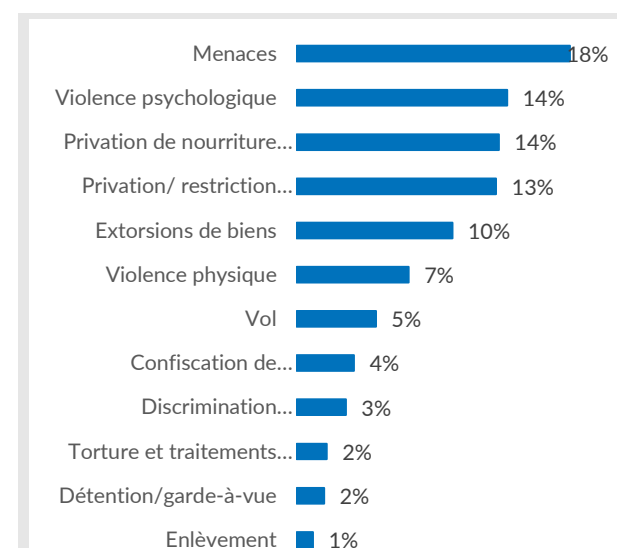
des ménages ont rapporté avoir identifié des incidents à la frontière.



MÉNAGES AYANT SUBI DES VIOLATIONS

33%

des ménages ont suivi des violations de droits de l'homme.

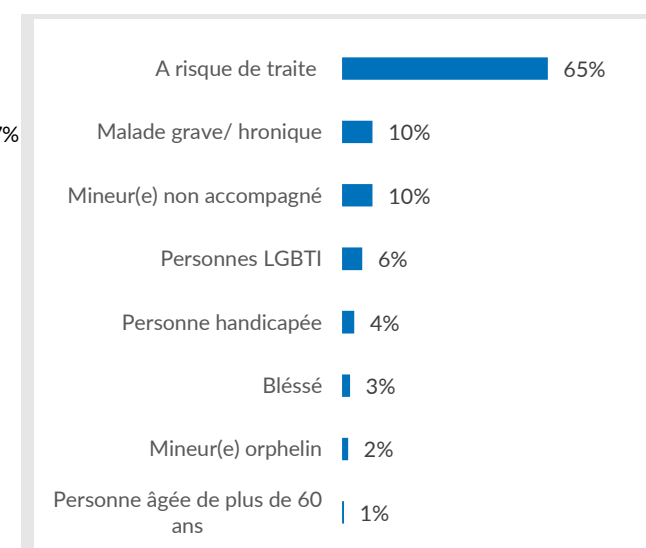


VULNÉRABILITÉS

MÉNAGES PRESENTANT UNE VUNERABILITE

31%

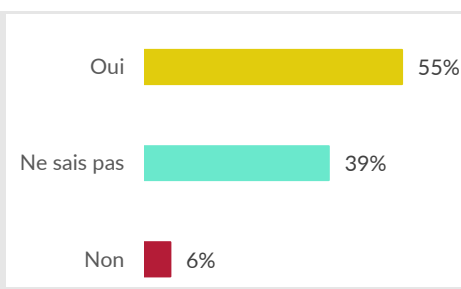
des ménages observés ont au moins un membre présentant au moins une vulnérabilité.



DOCUMENTATION ET PERSONNES A RISQUE D'APATRIDIE

Etat de la documentation	Actes de naissance	Carte nationale d'identité	Passeport
Jamais eu	3%	7%	96%
Disponible	51%	75%	0%
Perdu	40%	13%	0%
Détruit	4%	5%	2%
Autre	3%	0%	1%

Points focaux des ménages identifiés, pouvant accéder à la documentation d'état civil en cas de retour dans le pays d'origine.



MOUVEMENTS TRANSFRONTALIERS ET PERSONNES AVEC ET POUR LESQUELLES LE HCR TRAVAILLE

DEMANDEURS D'ASILE

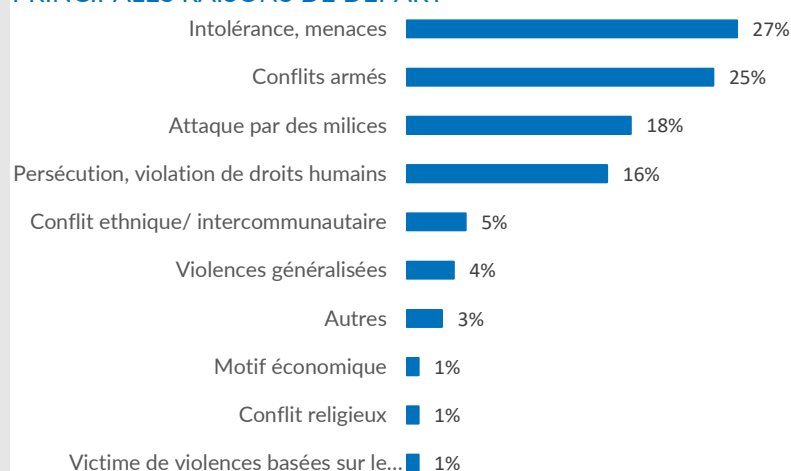
58%

des ménages identifiés entrants au Burkina Faso souhaitent demander l'axile.

PAYS D'ORIGINE

69%	Mali
31%	Niger
04%	Togo

PRINCIPALES RAISONS DE DEPART

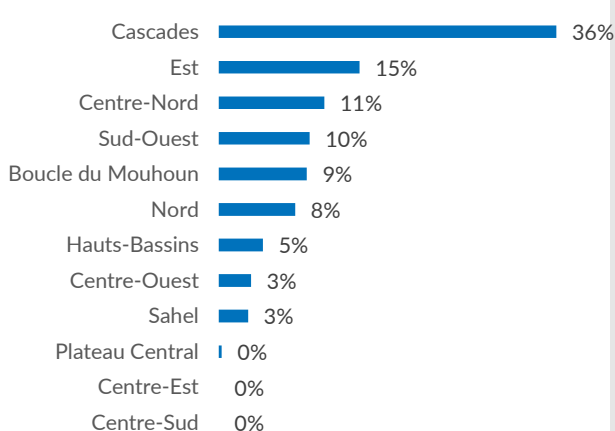


PERSONNES DÉPLACÉES INTERNES

76%

des ménages déplacés internes en mouvements frontaliers n'ont jamais été enregistrés.

PRINCIPALES RÉGIONS DE DEPART



PAYS DE DESTINATION

73%	Côte d'Ivoire
09%	Niger
07%	Ghana
04%	Mali
03%	Sénégal
02%	Guinée
01%	Autres

PRINCIPAUX MOTIFS DE DEPART

1. Conflit armé
2. Attaques des milices
3. Persécution
4. Violation de droits humains
5. Motif économique