



Juillet 2023

1 474 965

Total des personnes en déplacement forcés au Tchad

938 547

Réfugiés

5 398

Demandeurs d'asile

381 289

Personnes déplacées internes (IAC)

23 901

Retournés (IAC)

77 650

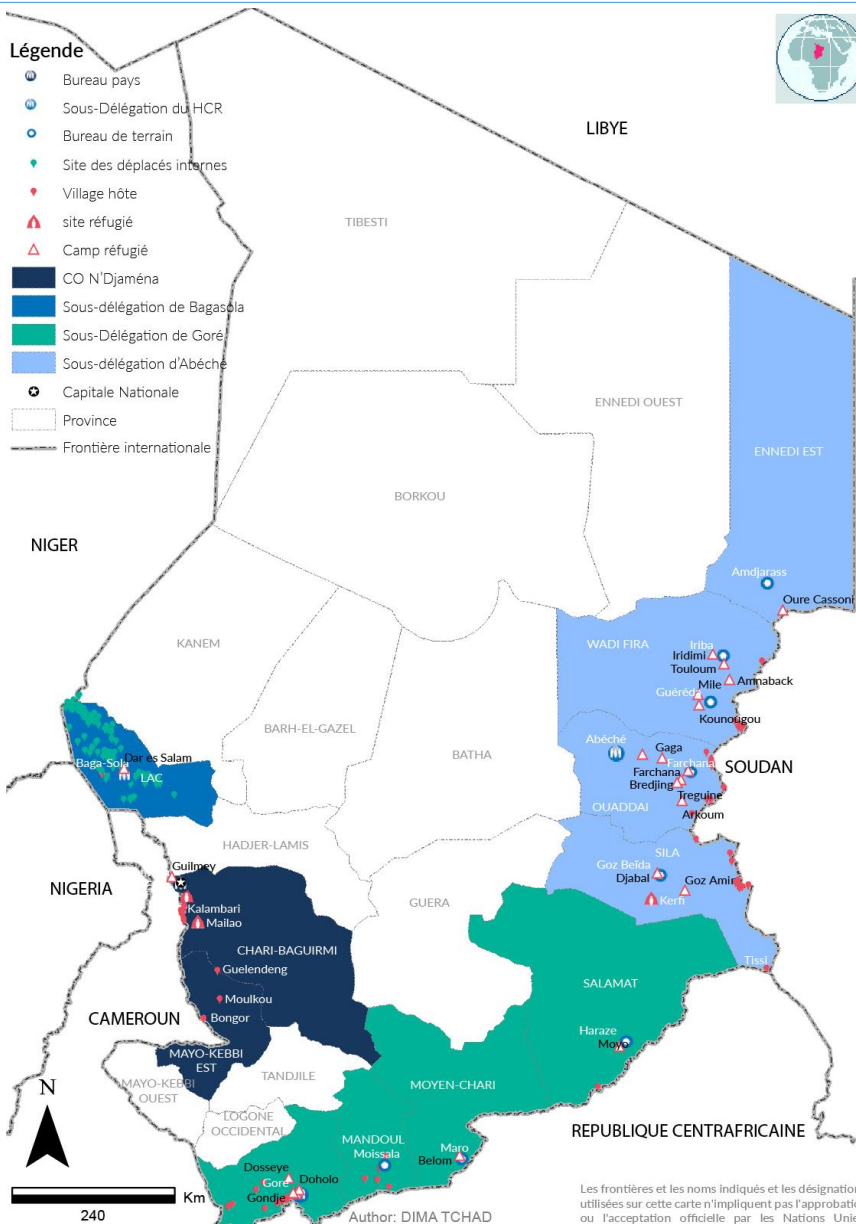
Retournés Tchadiens de la RCA

48 180

Migrants retournés arrivés (Estimé)

Légende

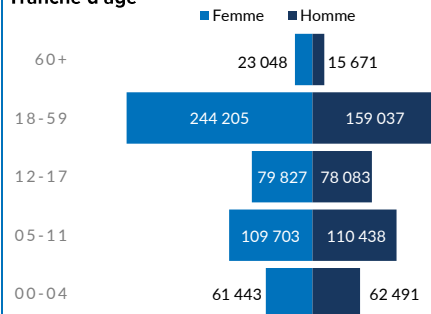
- Bureau pays
- Sous-Délégation du HCR
- Bureau de terrain
- Site des déplacés internes
- Village hôte
- site réfugié
- Camp réfugié
- CO N'Djaména
- Sous-délégation de Bagasola
- Sous-Délégation de Goré
- Sous-délégation d'Abéché
- Capitale Nationale
- Province
- Frontière internationale



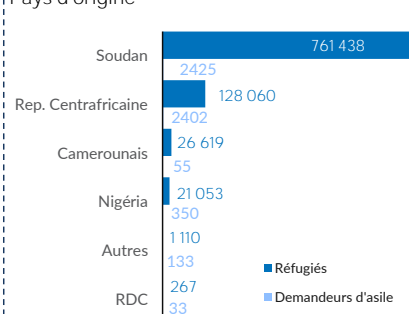
Les frontières et les noms indiqués et les désignations utilisées sur cette carte n'impliquent pas l'approbation ou l'acceptation officielle par les Nations Unies.

REFUGIES ET DEMANDEURS D'ASILE

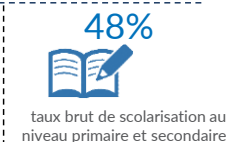
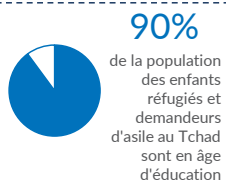
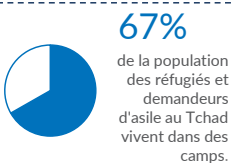
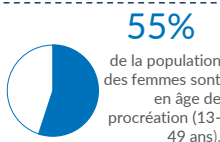
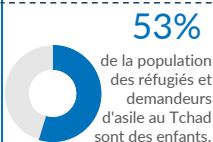
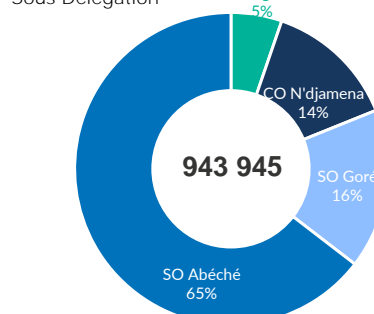
Tranche d'âge



Pays d'origine



Sous-Délégation





943 945
PERSONNES

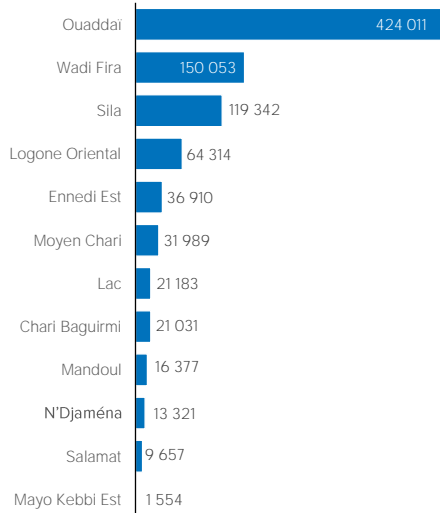


248 032
MENAGES



348 306
Nouveaux réfugiés
dénombrés

Répartition par province

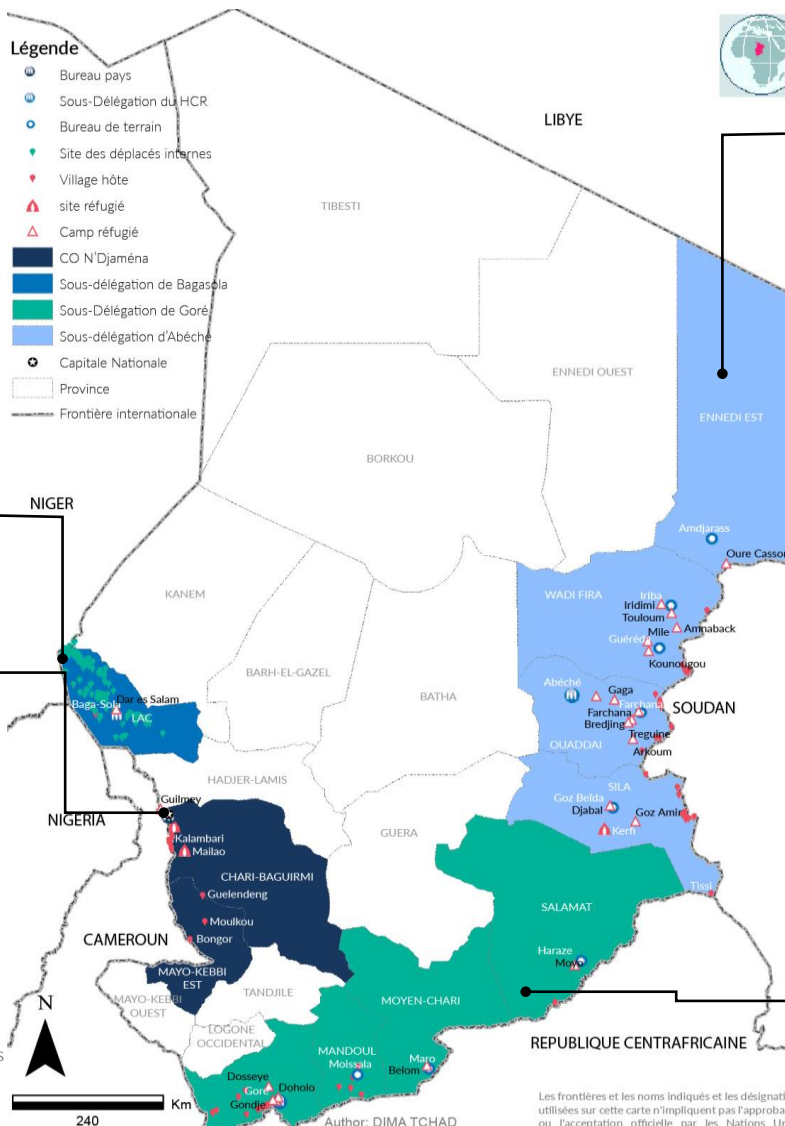


SO Bagasola	
21 183	
Dar es Salam	18 325
Bol	1 695
NGouboua	435
Kiskawa	282
Liwa	140
Tchoukoutalia	138
Kiskra	121
Autres	47

BO N'Djaména	
35 906	
N'Djaména	7 712
Mayo-Kebbi Est	1 554
9e Arrdt	1 508
Kalambari Site	10 133
Mailao	10 898
Guilmei Site	4 101

Légende

- Bureau pays
- Sous-Délégation du HCR
- Bureau de terrain
- Site des déplacés internes
- Village hôte
- site réfugié
- Camp réfugié
- CO N'Djaména
- Sous-délégation de Bagasola
- Sous-Délégation de Goré
- Sous-délégation d'Abéché
- Capitale Nationale
- Province
- Frontière internationale



SO Abéché	
764 519	
FO Amdjarass	
36 910	
Oure Cassoni	36 910
FO Iriba	
89 310	
Touloum	32 133
Amn Aback	29 162
Iridimi	28 015
FO Guéréda	
60 743	
Mile	30 440
Kounoungou	27 086
Frontières	3 217
FO Farchana	
458 214	
Bredjing	53 241
Farchana	35 914
Treguine	28 665
Gaga	36 868
Kouchaguine	16 281
Ourang	34 203
Arkoum	18 954
Ambella	3 958
Abéché	714
Frontières	229 416
FO Goz Beida	
119 342	
Goz Amir	42 325
Djabal	30 302
Zabout	30 844
Tissi	1 809
Kerfi	2 481
Frontières	11 581

Principales nationalités

763 863

SOUDANAIS

Essentiellement dans les 13 camps et 1 site de l'Est et en milieu urbain.

130 462

CENTRAFRICAINS

Essentiellement dans les six camps, sites et villages hôtes du Sud et en milieu urbain.

21 403

NIGERIENS

Répartis dans le camp de Dar Es Salam et villages hôtes dans la région du Lac ainsi qu'en milieu urbain.

26 674

CAMEROUNAIS

Constitué principalement des populations ayant fui les affrontements intercommunautaires dans le département du Logone et Chari au Cameroun. Ils se localisent dans les deux camps autour de N'Djaména et sur les rives du fleuve Logone.

Les autres nationalités représentent un total de 1543 personnes.

SO Goré	
122 337	
Belom	24 611
Villages Moy. Chari	7 378
Villages Logone Or.	14 785
Dosseye	14 806
Doholo	13 383
Amboko	11 036
Gondjé	10 304
Villages Moissala	16 377
Moyo	8 175
Villages Daha 1 & 2	1 482

Le Secrétaire Permanent de la CNARR



IDRISS MAHAMAT ALI ABDALLAH

Représentation Adjoint (Protection)

Dossou Patrice Anouansou

