

APERÇU DE LA SITUATION

xx% xx% Indique la variation par rapport au mois précédent.

CONTEXTE

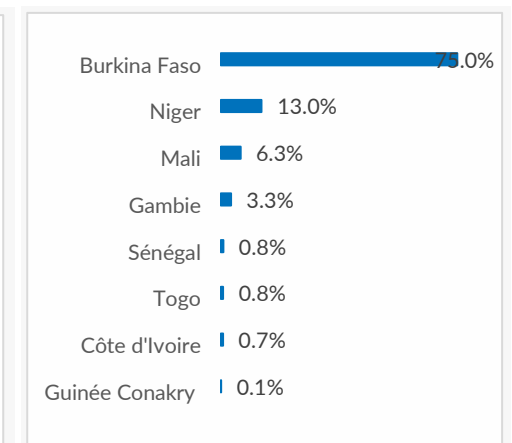
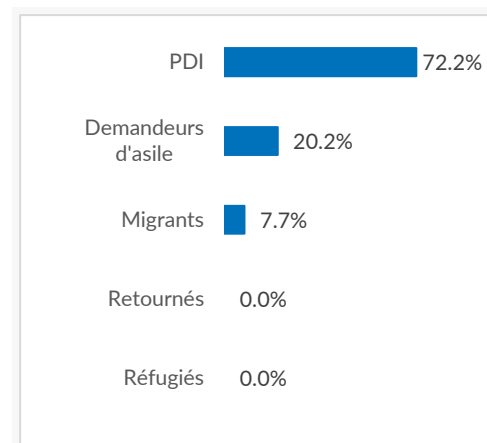
- Le Burkina Faso est un pays de transit pour de nombreux ressortissants, de l'Afrique de l'Ouest et du Centre, qui entreprennent souvent des voyages vers l'Europe notamment via la Lybie;
- Profonde crise de déplacement avec de nombreux foyers de tension occasionnant de graves violations des droits de l'homme notamment dans les régions du Nord, du Sahel, de l'Est, de la Boucle du Mouhoun ;
- Densification des crises de déplacements internes et transfrontaliers des personnes réfugiées et déplacées internes. Le pays comptabilise 2 062 534 PDI enregistrés dans les 13 régions du pays et 37 249 réfugiés et demandeurs d'asile à la date du 31 août 2023;
- Le projet asile et migration consiste pour le HCR à développer un espace de protection permettant aux personnes relevant de son mandat, au sein des flux migratoires mixtes, d'avoir accès à des procédures d'asile justes et équitables, de bénéficier d'une protection et d'une assistance répondant à leurs besoins et finalement rechercher des solutions appropriées à leur situation.

REPONSES APPORTÉES

| Indicateurs | Cibles globales | Atteints du mois | Atteints globales |
|--|-----------------|------------------|-------------------|
| Nombre de personnes avec et pour lesquelles le HCR travaille référées. | 1 700 | 50 | 1 449 |
| Nombre de personnes qui reçoivent l'assistance psychosociale à travers les associations partenaires. | 1 700 | 285 | 1 953 |
| Nombre de demandeurs d'asile vulnérables obtenant une assistance à travers les modalités cash | 1 100 | 17 | 6 68 |

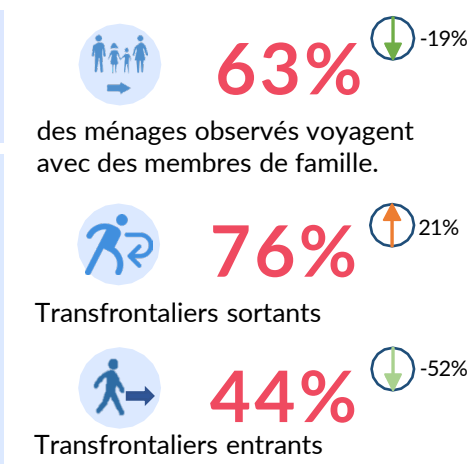
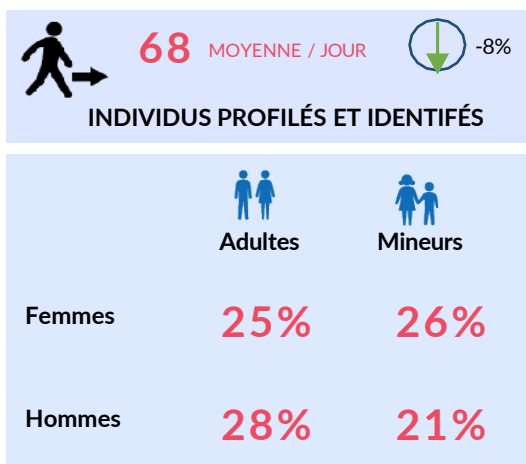
PRINCIPAUX STATUTS/SITUATIONS OBSERVÉS

PRINCIPALES NATIONALITÉS OBSERVÉES



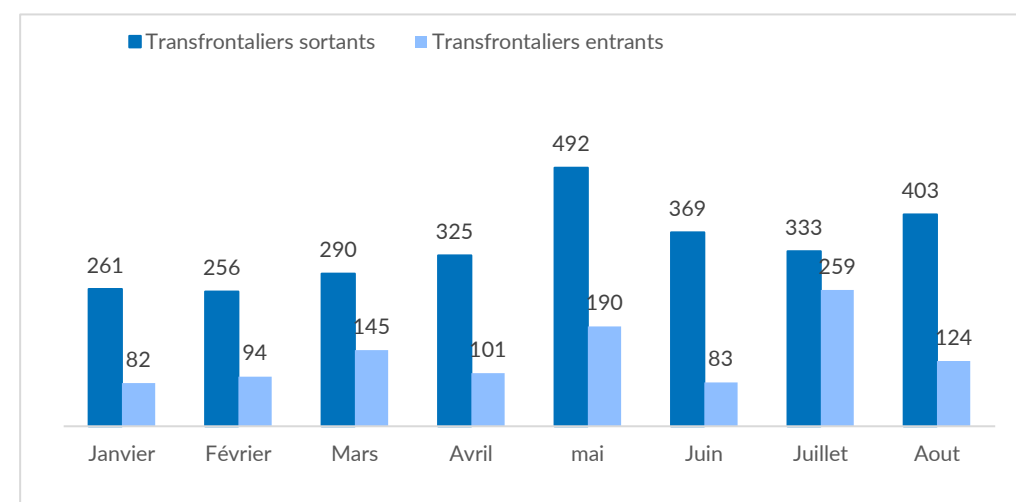
PROFIL DÉMOGRAPHIQUE

TYPE DE MOUVEMENTS OBSERVÉS



ÉVOLUTION DES FLUX DE MÉNAGES OBSERVÉS

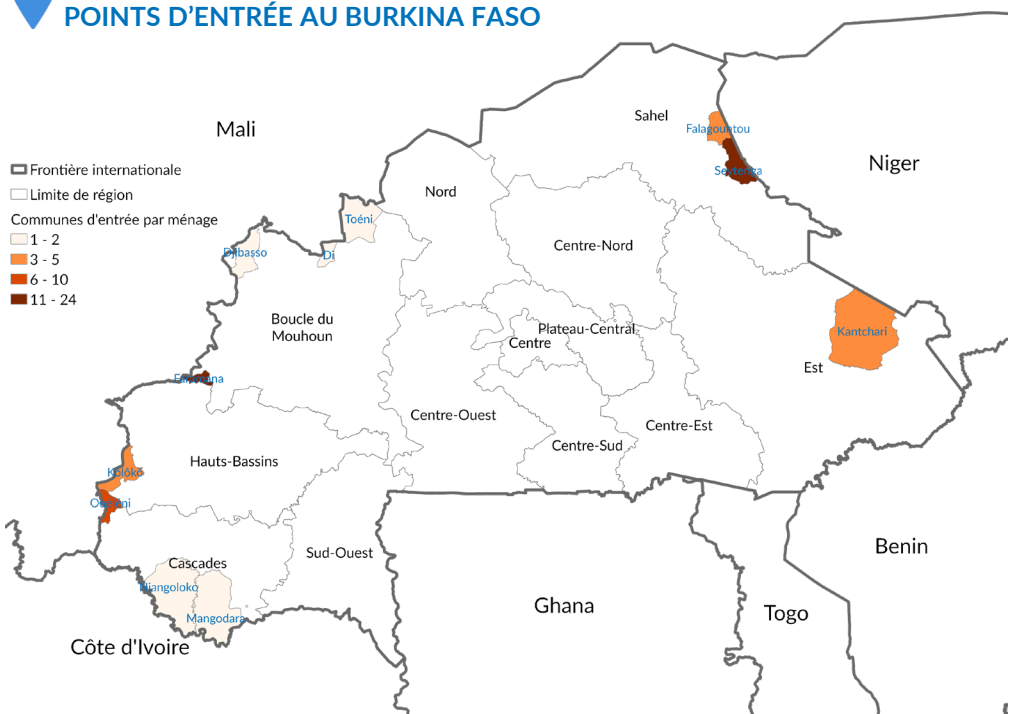
DÉFIS



Au cours du mois de aout 2023, le nombre de ménages identifiés a diminué de **11%** par rapport au mois précédent. Les flux sortants ont subi une augmentation de **21%**, contre une diminution de **52%** des flux entrants par rapport au mois précédent. Les flux sortants les plus importants ont été observés aux frontières avec la Côte d'Ivoire, le Niger, le Mali et le Ghana.

- Sécurité des zones et accessibilité
- Coordination transfrontalière pour le suivi des mouvements
- Référencement et action de protection des structures partenaires
- Prise en charge holistique des cas de traites des personnes

POINTS D'ENTRÉE AU BURKINA FASO



Principales communes de passage :

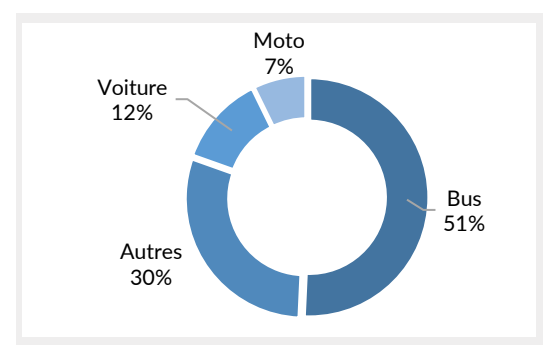
- Faramana (28%),
- Seytenga (26%),
- Ouéléni (15%),
- Falagountou (08%),
- Kantchari (08%),
- Kôlôkô (05%),
- Di (03%),
- Niangoloko (03%)

Trois principaux modes de transport ont été identifiés : les bus (51% des flux), les voitures (12% des flux) et les motos (07% des flux) et autres (30% des flux).

11 -8%

points d'entrée, principalement dans les régions Sahel, Boucle du Mouhoun et des Cascades.

PRINCIPAUX MOYENS DE TRANSPORT OBSERVÉS



CHIFFRES CLÉS MENSUELS



CHIFFRES CLÉS CUMULATIFS



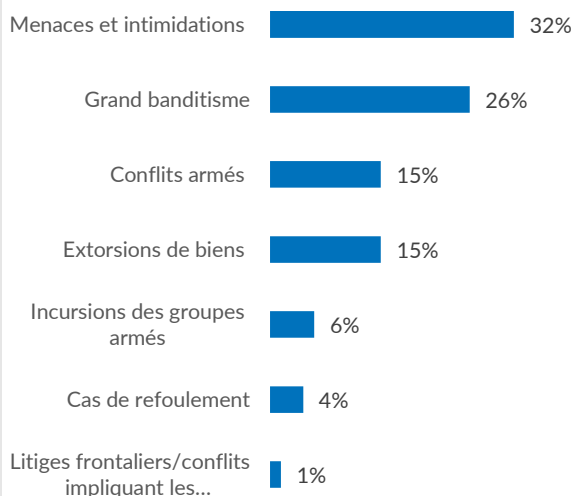
INCIDENTS ET VIOLATIONS DES DROITS DE L'HOMME

INCIDENTS IDENTIFIÉS/RAPPORTÉS

27%

des ménages ont rapporté avoir identifié des incidents à la frontière.

↓ -66%

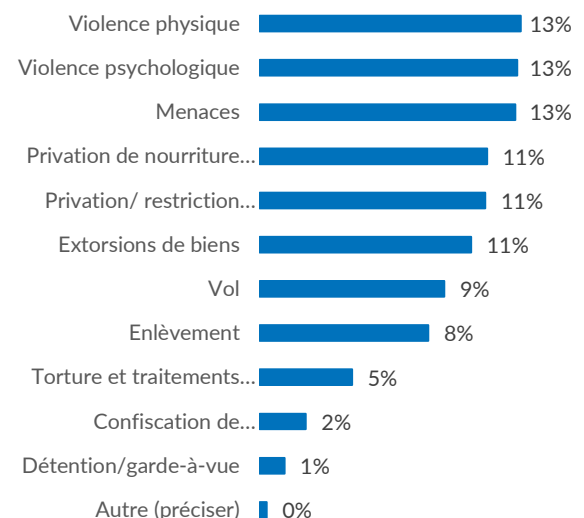


MÉNAGES AYANT SUBI DES VIOLATIONS

33%

des ménages ont subi des violations de droits de l'homme.

↓ -26%



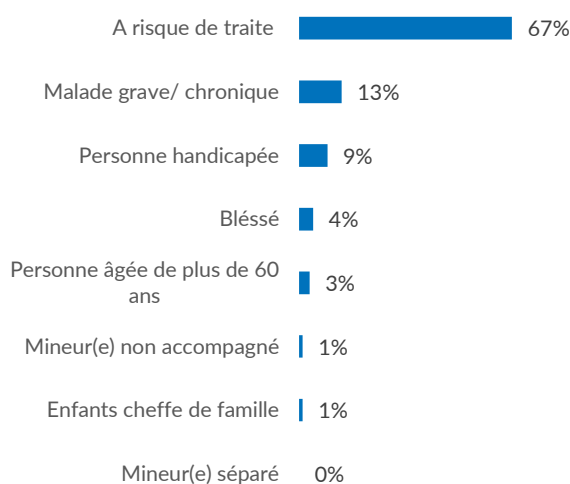
VULNÉRABILITÉS

MÉNAGES PRESENTANT UNE VUNERABILITE

15%

des ménages observés ont au moins un membre présentant au moins une vulnérabilité.

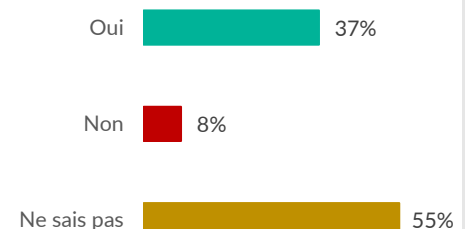
↑ 16%



DOCUMENTATION ET PERSONNES A RISQUE D'APATRIDIE

| Etat de la documentation | Actes de naissance | Carte nationale d'identité | Passeport |
|--------------------------|--------------------|----------------------------|-----------|
| Jamais eu | 2% | 3% | 96% |
| Disponible | 64% | 68% | 0% |
| Perdu | 25% | 19% | 3% |
| Détruit | 7% | 6% | 0% |
| Autre | 3% | 3% | 0% |

Points focaux des ménages identifiés, pouvant accéder à la documentation d'état civil en cas de retour dans le pays d'origine.



MOUVEMENTS TRANSFRONTALIERS ET PERSONNES AVEC ET POUR LESQUELLES LE HCR TRAVAILLE

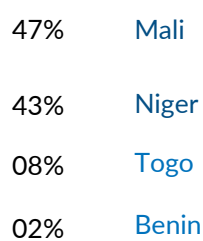
DEMANDEURS D'ASILE

45%

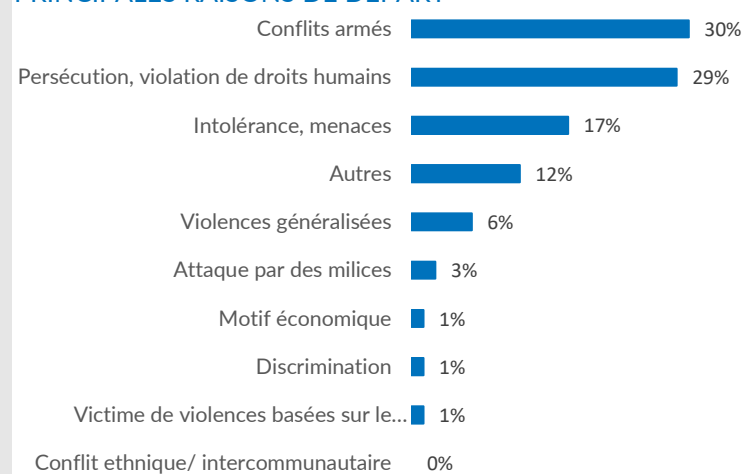
des ménages identifiés entrants au Burkina Faso souhaitent demander l'asile.

↓ -47%

PAYS D'ORIGINE



PRINCIPALES RAISONS DE DEPART



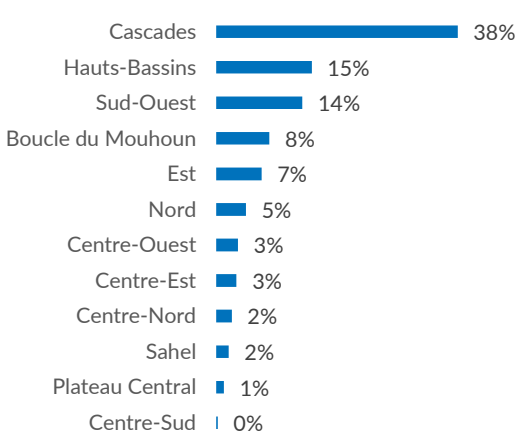
PERSONNES DÉPLACÉES INTERNES

88%

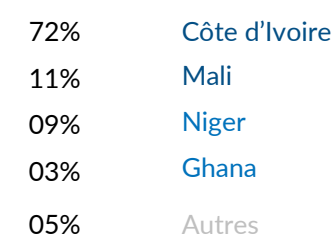
des ménages déplacés internes en mouvements frontaliers affirment ne jamais été enregistrés par une structure de l'action humanitaire.

↑ 45%

PRINCIPALES RÉGIONS DE DEPART



PAYS DE DESTINATION



PRINCIPAUX MOTIFS DE DEPART

1. Conflit armé
2. Attaques des milices
3. Persécution
4. Violation de droits humains
5. Motif économique