



## 1 347 599

Total des personnes en déplacement forcé au Tchad

## 1 025 640

Réfugiés

## 5 488

Demandeurs d'asile

## 215 928

Personnes déplacées internes (IAC)

## 22 893

Retournés (IAC)

## 77 650

Retournés Tchadiens de la RCA

## 67 780

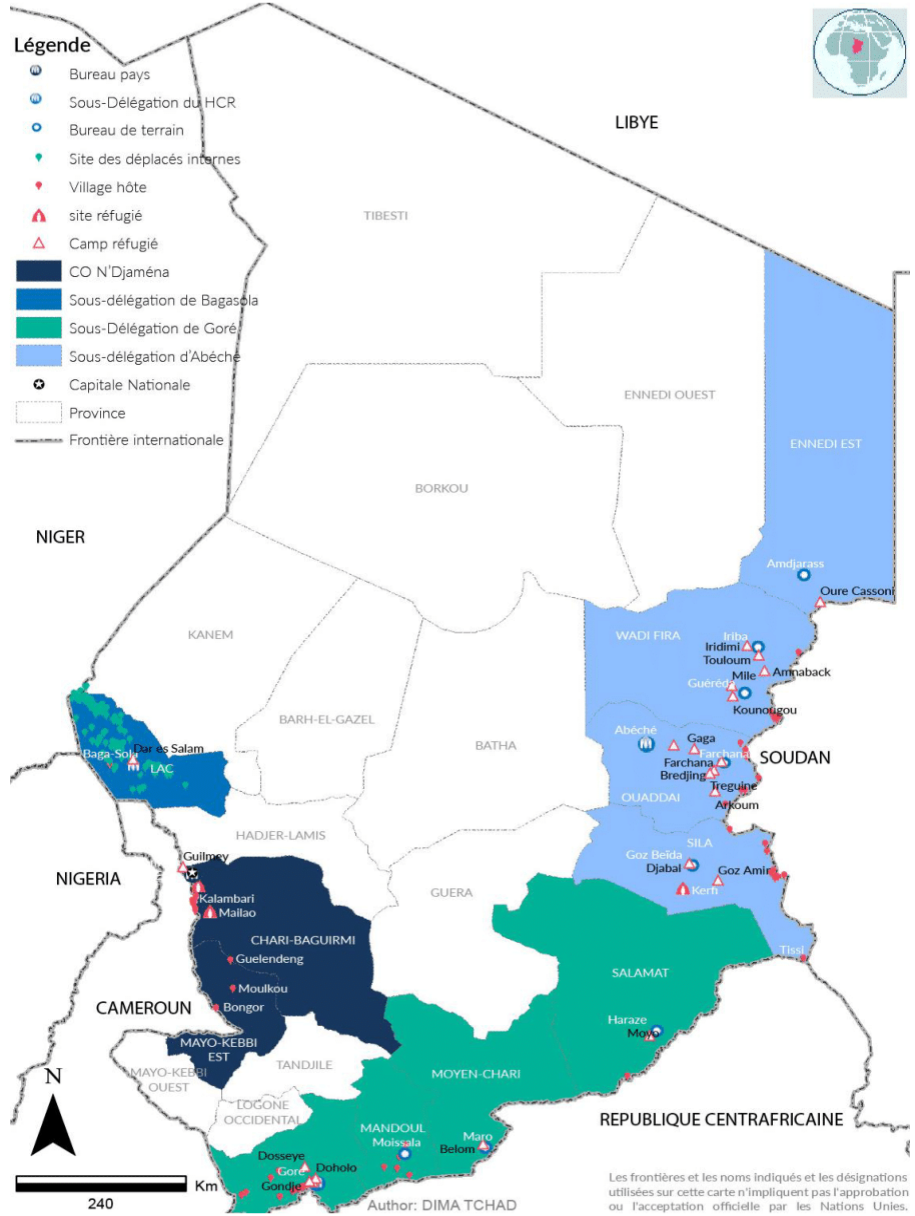
Migrants retournés arrivés à l'Est du Tchad 2023 (Estimé)

## 423 657

Nouveaux arrivants du Soudan 2023

### Légende

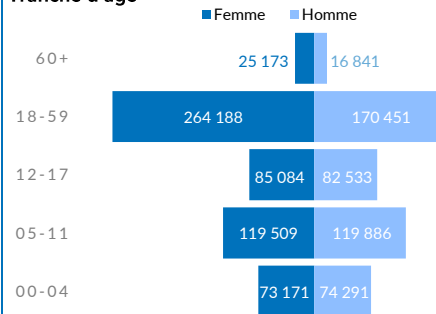
- Bureau pays
- Sous-Délégation du HCR
- Bureau de terrain
- Site des déplacés internes
- Village hôte
- site réfugié
- Camp réfugié
- CO N'Djaména
- Sous-délégation de Bagasola
- Sous-Délégation de Goré
- Sous-délégation d'Abéché
- Capitale Nationale
- Province
- Frontière internationale



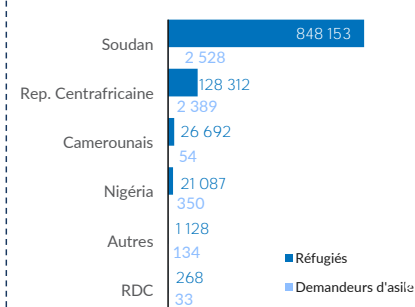
Les frontières et les noms indiqués et les désignations utilisées sur cette carte n'impliquent pas l'approbation ou l'acceptation officielle par les Nations Unies.

## REFUGIES ET DEMANDEURS D'ASILE

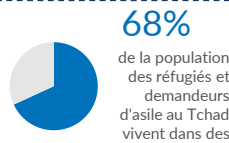
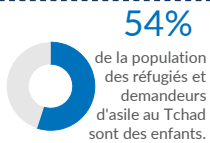
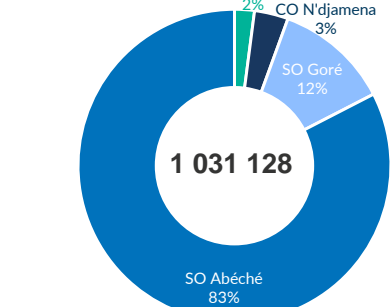
### Tranche d'âge



### Pays d'origine



### Sous-Délégation





**1 031 128**  
INDIVIDUS

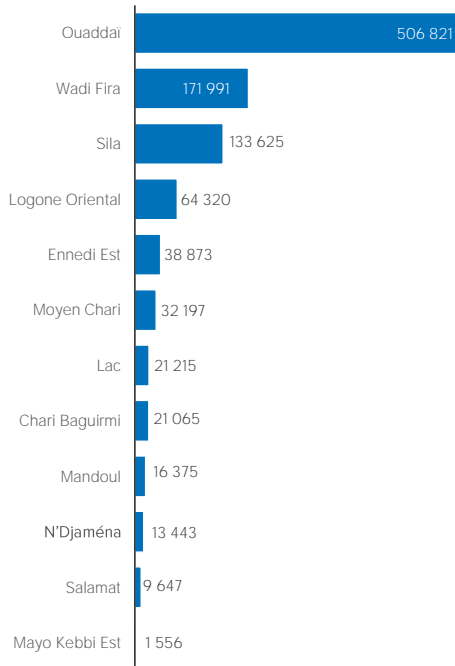


**169 270**  
MENAGES

**423 657**

Nouveaux arrivants du  
Soudan 2023

## Répartition par province



### SO Bagasola

21 215






Dar es Salam	18 366
Bol	1 694
NGouboua	426
Kiskawa	282
Liwa	140
Tchoukoutalia	138
Kiskra	121
Autres	48

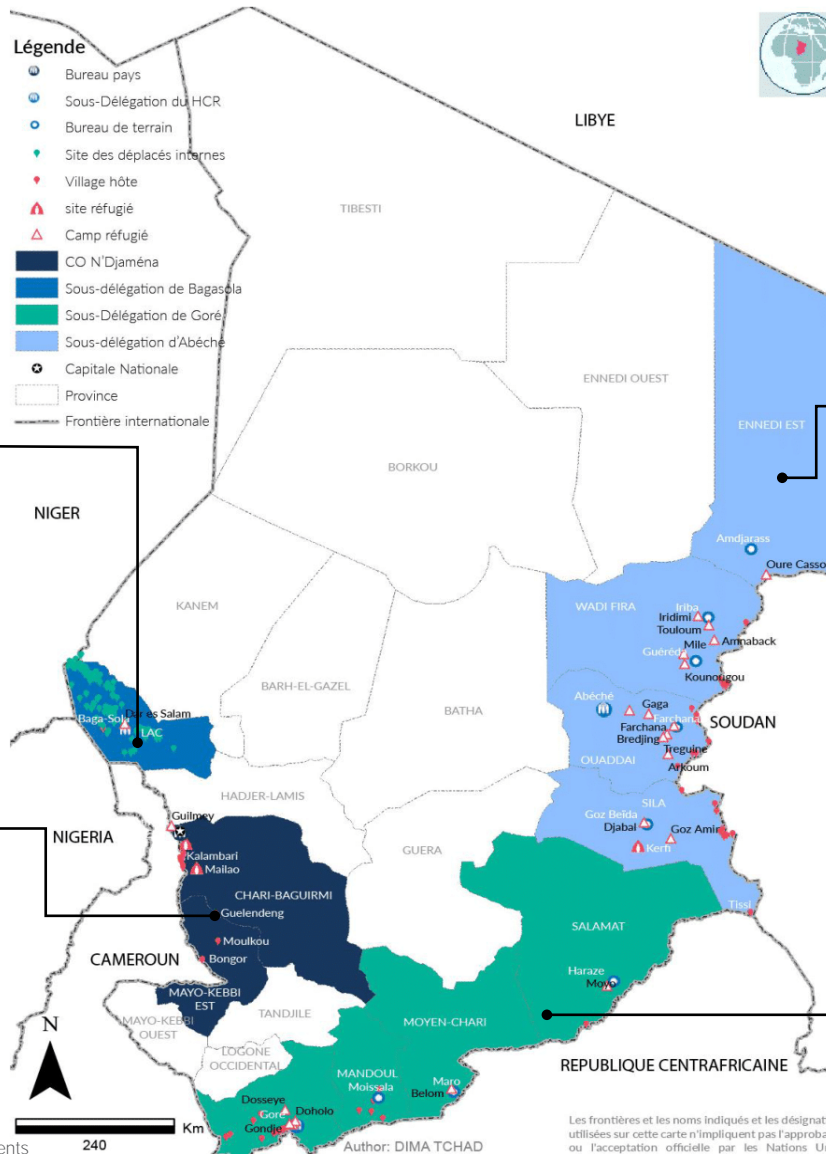
### BO N'Djaména

36 064

N'Djaména	7 919
Mayo-Kebbi Est	1 556
9e Arrdt	1 381
Kalambari Site	10 165
Mailao	10 900
Guilmey Site	4 143

## Légende

-  Bureau pays
-  Sous-Délégation du HCR
-  Bureau de terrain
-  Site des déplacés internes
-  Village hôte
-  site réfugié
-  Camp réfugié
-  CO N'Djaména
-  Sous-délégation de Bagasola
-  Sous-Délégation de Goré
-  Sous-délégation d'Abéché
-  Capitale Nationale
-  Province
-  Frontière internationale



SO Abéché	851 310
FO Amdjarass	38 873
Oure Cassoni	38 873
FO Iriba	102 862
Touloum	34 139
Amn Aback	29 164
Iridimi	39 559
FO Guéréda	69 129
Mile	30 698
Kounoungou	27 129
Frontières	11 302
FO Farchana	506 821
Bredjing	53 227
Farchana	38 827
Treguine	28 664
Gaga	36 870
Kouchaguine	16 281
Abéché	5 449
Metche	31 345
Ourang	44 265
Arkoum	26 778
Adre	804
Frontières	224 311
FO Goz Beida	133 625
Goz Amir	42 279
Zabout	39 279
Djabal	30 304
Frontière	17 468
Tissi	1 809
Kerfi	2 486

## Principales nationalités

**850 681**

SOUDANAIS

Essentiellement dans les 13 camps et 1 site de l'Est et en milieu urbain.

**130 701**

CENTRAFRICAINS

Essentiellement dans les six camps, sites et villages hôtes du Sud et en milieu urbain.

**21 437**

NIGERIENS

Répartis dans le camp de Dar Es Salam et villages hôtes dans la région du Lac ainsi qu'en milieu urbain.

**26 746**

CAMEROUNAIS

Constitué principalement des populations ayant fui les affrontements intercommunautaires dans le département du Logone et Chari au Cameroun. Ils se localisent dans les deux camps autour de N'Djaména et sur les rives du fleuve Logone.

Les autres nationalités représentent un total de 1563 personnes.

Le Secrétaire Permanent de la CNARR



IDRISS MAHAMAT ALI ABDALLAH

Représentation Adjoint (Protection)

Dossou Patrice Ahouansou

