

APERÇU DE LA SITUATION

Indique la variation par rapport au mois précédent.

CONTEXTE

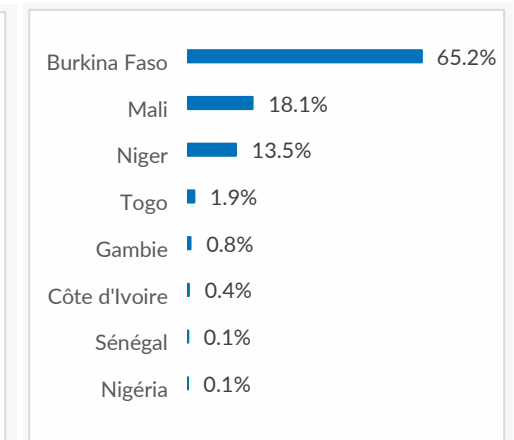
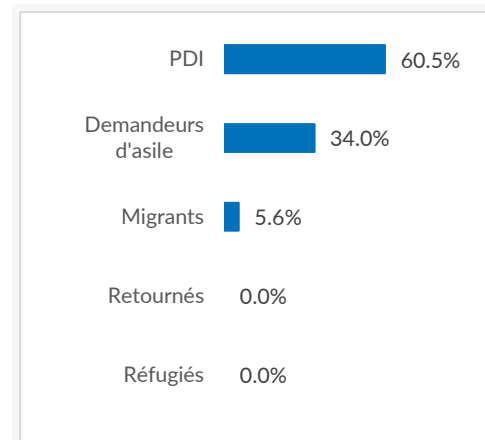
- Le Burkina Faso est un pays de transit pour de nombreux ressortissants, de l'Afrique de l'Ouest et du Centre, qui entreprennent souvent des voyages vers l'Europe notamment via la Lybie;
- Profonde crise de déplacement avec de nombreux foyers de tension occasionnant de graves violations des droits de l'homme notamment dans les régions du Nord, du Sahel, de l'Est, de la Boucle du Mouhoun ;
- Densification des crises de déplacements internes et transfrontaliers des personnes réfugiées et déplacées internes. Le pays comptabilise **2 062 534** PDI enregistrés dans les 13 régions du pays et **37 798** réfugiés et demandeurs d'asile à la date du 30 septembre 2023;
- Le projet asile et migration consiste pour le HCR à développer un espace de protection permettant aux personnes relevant de son mandat, au sein des flux migratoires mixtes, d'avoir accès à des procédures d'asile justes et équitables, de bénéficier d'une protection et d'une assistance répondant à leurs besoins et finalement rechercher des solutions appropriées à leur situation.

REPONSES APPORTÉES

Indicateurs	Cibles globales	Atteints du mois	Atteints globales
Nombre de personnes avec et pour lesquelles le HCR travaille référées.	1 700	317	1 766
Nombre de personnes qui reçoivent l'assistance psychosociale à travers les associations partenaires.	1 700	367	2 320
Nombre de demandeurs d'asile vulnérables obtenant une assistance à travers les modalités cash	1 100	195	863

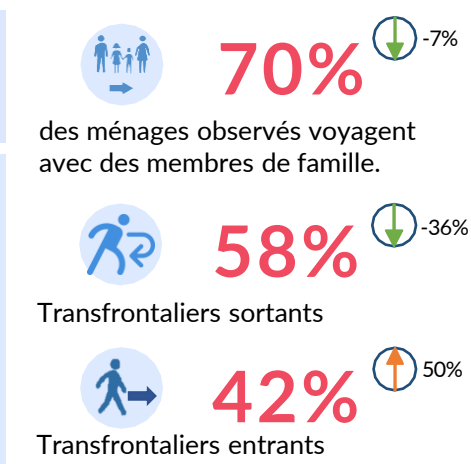
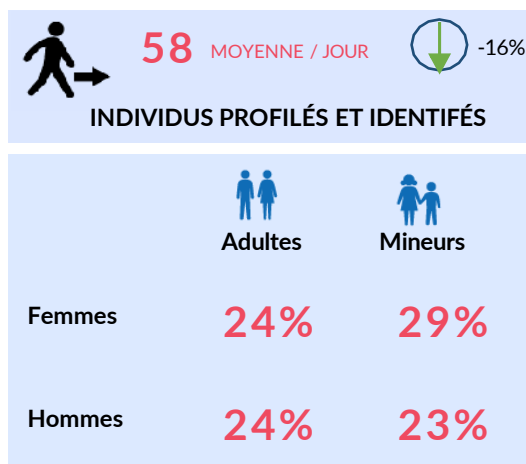
PRINCIPAUX STATUTS/SITUATIONS OBSERVÉS

PRINCIPALES NATIONALITÉS OBSERVÉES

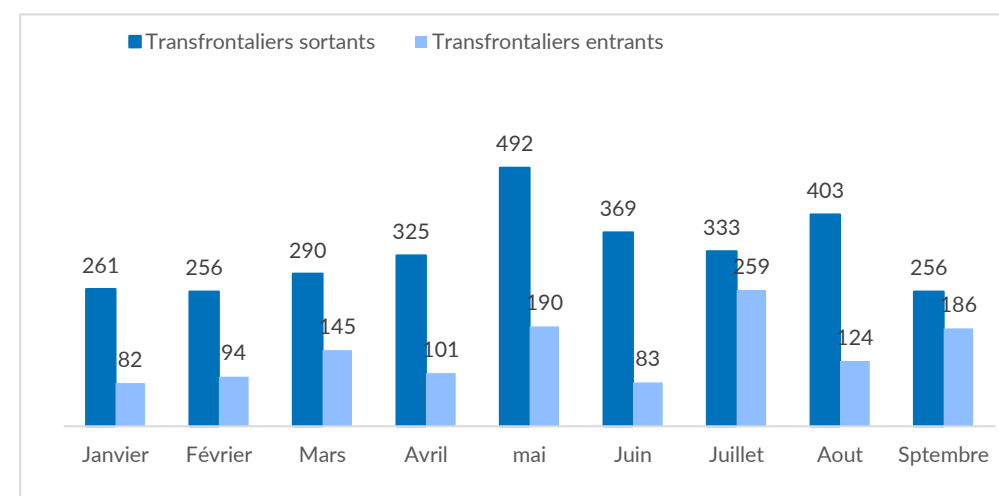


PROFIL DÉMOGRAPHIQUE

TYPE DE MOUVEMENTS OBSERVÉS



ÉVOLUTION DES FLUX DE MÉNAGES OBSERVÉS

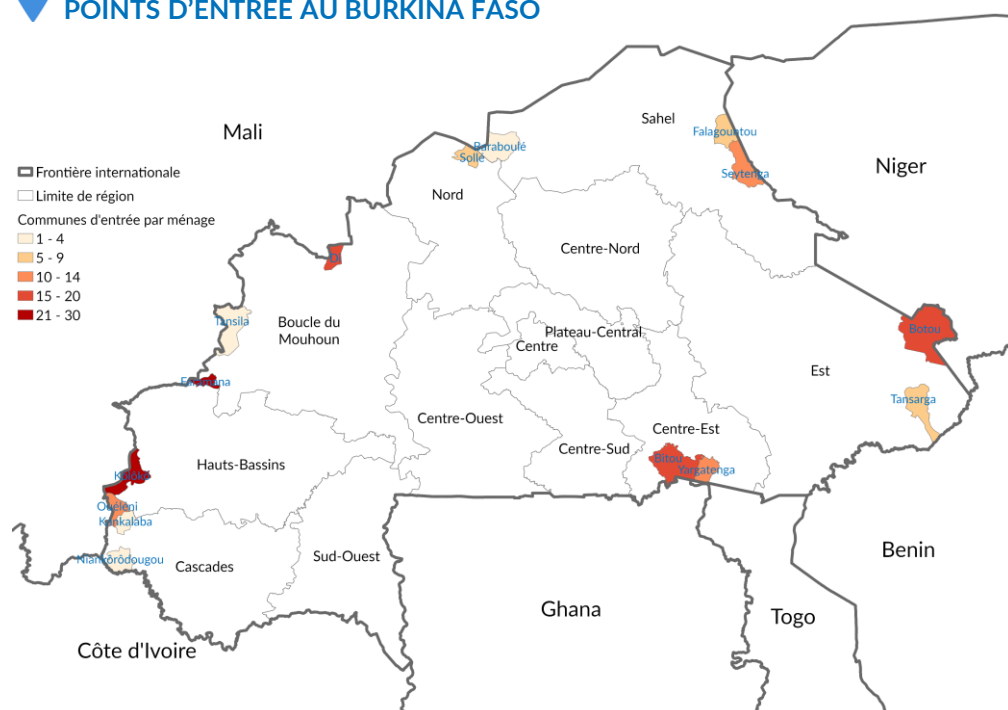


Au cours du mois de septembre 2023, le nombre de ménages identifiés a diminué de **16%** par rapport au mois précédent. Les flux sortants ont subi une augmentation de **36%**, contre une augmentation de **50%** des flux entrants par rapport au mois précédent. Les flux sortants les plus importants ont été observés aux frontières avec la Côte d'Ivoire, le Niger, le Mali et le Ghana.

DÉFIS

- Sécurité des zones et accessibilité
- Coordination transfrontalière pour le suivi des mouvements
- Référencement et action de protection des structures partenaires
- Prise en charge holistique des cas de traites des personnes

POINTS D'ENTRÉE AU BURKINA FASO



Principales communes de passage :

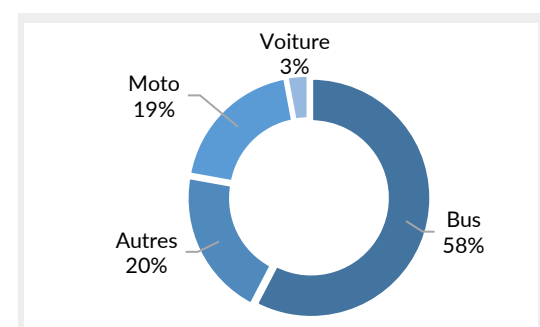
- Kôlôkô (15%),
- Faramana (15%),
- Botou (11%),
- Di (10%),
- Bittou (09%),
- Seytenga (08%),
- Ouéléni (06%),
- Autres (27%)

Trois principaux modes de transport ont été identifiés : les bus (58% des flux), les voitures (03% des flux) et les motos (19% des flux).

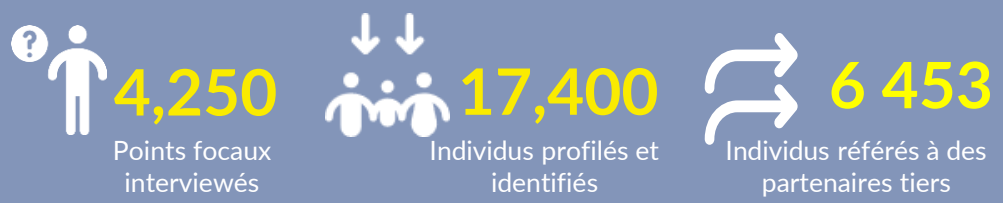
16 ↑ 45%

points d'entrée, principalement dans les régions Sahel, Boucle du Mouhoun et des Cascades.

PRINCIPAUX MOYENS DE TRANSPORT OBSERVÉS



CHIFFRES CLÉS MENSUELS

CHIFFRES CLÉS CUMULATIFS

INCIDENTS ET VIOLATIONS DES DROITS DE L'HOMME
INCIDENTS IDENTIFIÉS/RAPPORTÉS

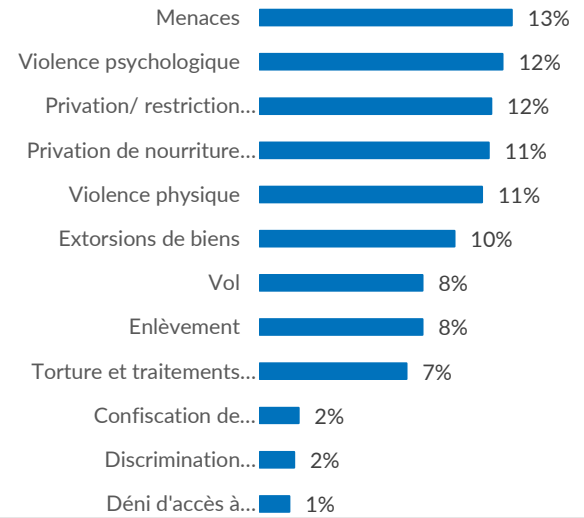
16%
 des ménages ont rapporté avoir identifié des incidents à la frontière.

-9%


MÉNAGES AYANT SUBI DES VIOLATIONS

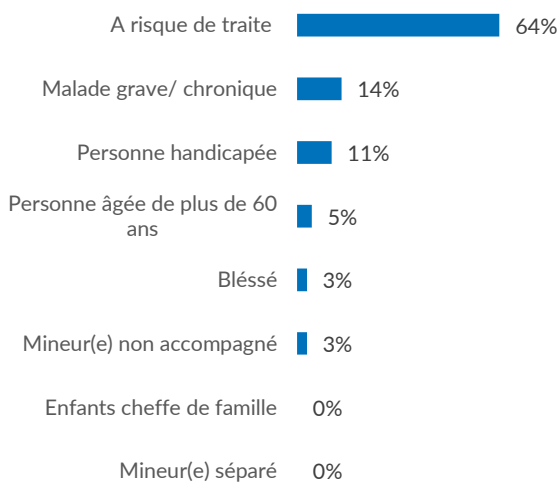
29%
 des ménages ont subi des violations de droits de l'homme.

-28%


VULNÉRABILITÉS
MÉNAGES PRESENTANT UNE VUNERABILITE

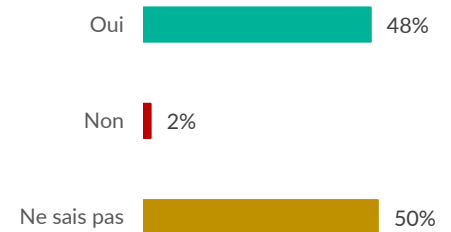
13%
 des ménages observés ont au moins un membre présentant au moins une vulnérabilité.

-27%


DOCUMENTATION ET PERSONNES A RISQUE D'APATRIDIE

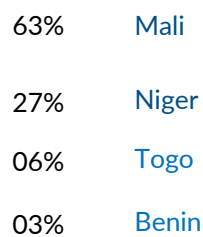
Etat de la documentation	Actes de naissance	Carte nationale d'identité	Passeport
Jamais eu	2%	4%	98%
Disponible	54%	59%	0%
Perdu	27%	22%	2%
Détruit	8%	8%	0%
Autre	9%	7%	0%

Points focaux des ménages identifiés, pouvant accéder à la documentation d'état civil en cas de retour dans le pays d'origine.


MOUVEMENTS TRANSFRONTALIERS ET PERSONNES AVEC ET POUR LESQUELLES LE HCR TRAVAILLE
DEMANDEURS D'ASILE

52%
 des ménages identifiés entrants au Burkina Faso souhaitent demander l'asile.

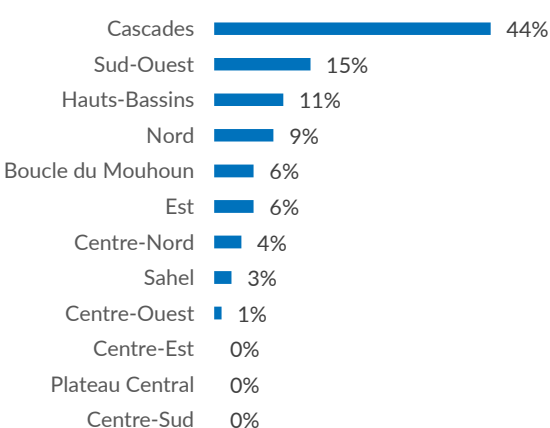
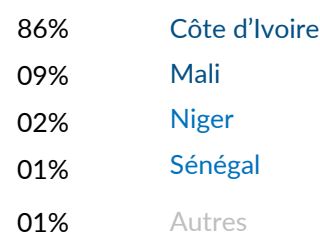
76%

PAYS D'ORIGINE

PRINCIPALES RAISONS DE DEPART

PERSONNES DÉPLACÉES INTERNES

78%
 des ménages déplacés internes en mouvements frontaliers affirment ne jamais être enregistrés par une structure de l'action humanitaire.

-44%

PRINCIPALES RÉGIONS DE DEPART

PAYS DE DESTINATION

PRINCIPAUX MOTIFS DE DEPART

1. Conflit armé
2. Attaques des milices
3. Persécution
4. Violation de droits humains
5. Motif économique