



1 377 146

Total des personnes en déplacement forcé au Tchad

1 055 122

Réfugiés

5 553

Demandeurs d'asile

215 928

Personnes déplacées internes (Iac)

22 893

Retournés (Iac)

77 650

Retournés Tchadiens de la RCA

80 986

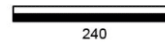
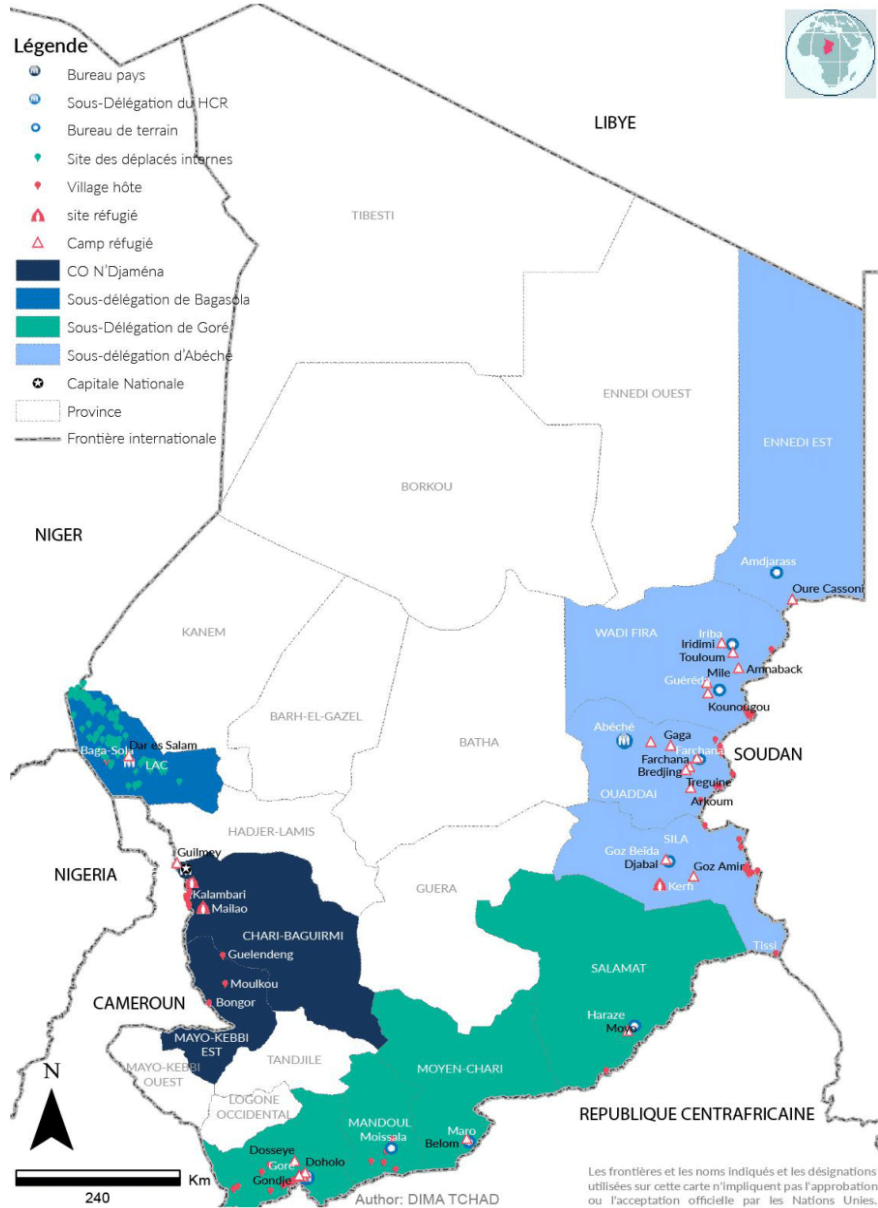
Migrants retournés arrivés à l'Est du Tchad 2023 (Estimé)

450 636

Nouveaux arrivants du Soudan 2023

Légende

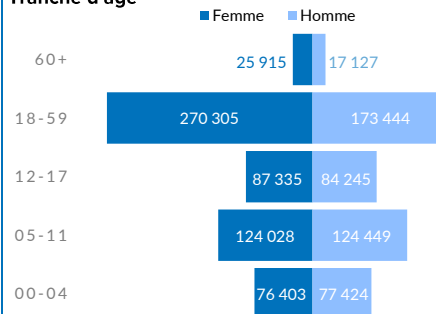
- Bureau pays
- Sous-Délégation du HCR
- Bureau de terrain
- Site des déplacés internes
- Village hôte
- site réfugié
- Camp réfugié
- CO N'Djaména
- Sous-délégation de Bagasola
- Sous-Délégation de Goré
- Sous-délégation d'Abéché
- Capitale Nationale
- Province
- Frontière internationale



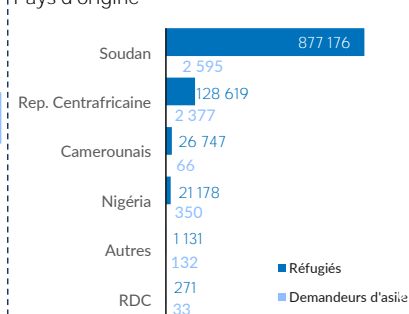
Les frontières et les noms indiqués et les désignations utilisées sur cette carte n'impliquent pas l'approbation ou l'acceptation officielle par les Nations Unies.

REFUGIES ET DEMANDEURS D'ASILE

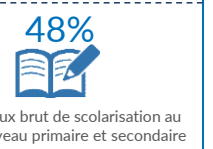
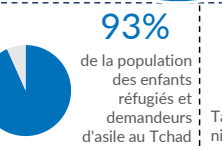
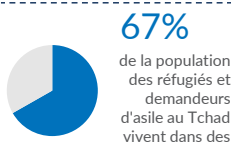
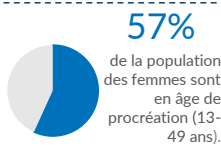
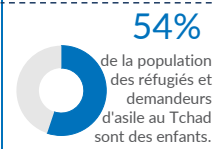
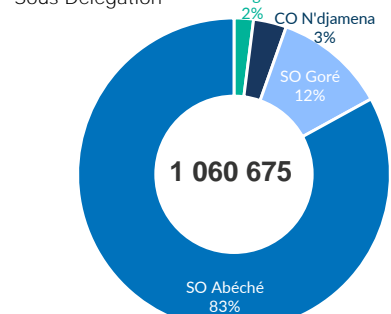
Tranche d'âge



Pays d'origine



Sous-Délégation





1 060 675
INDIVIDUS

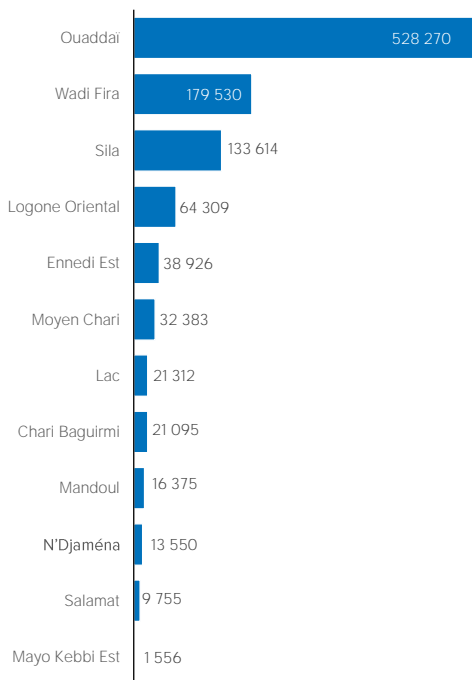


172 565
MENAGES

450 636

Nouveaux arrivants du
Soudan 2023

Répartition par province

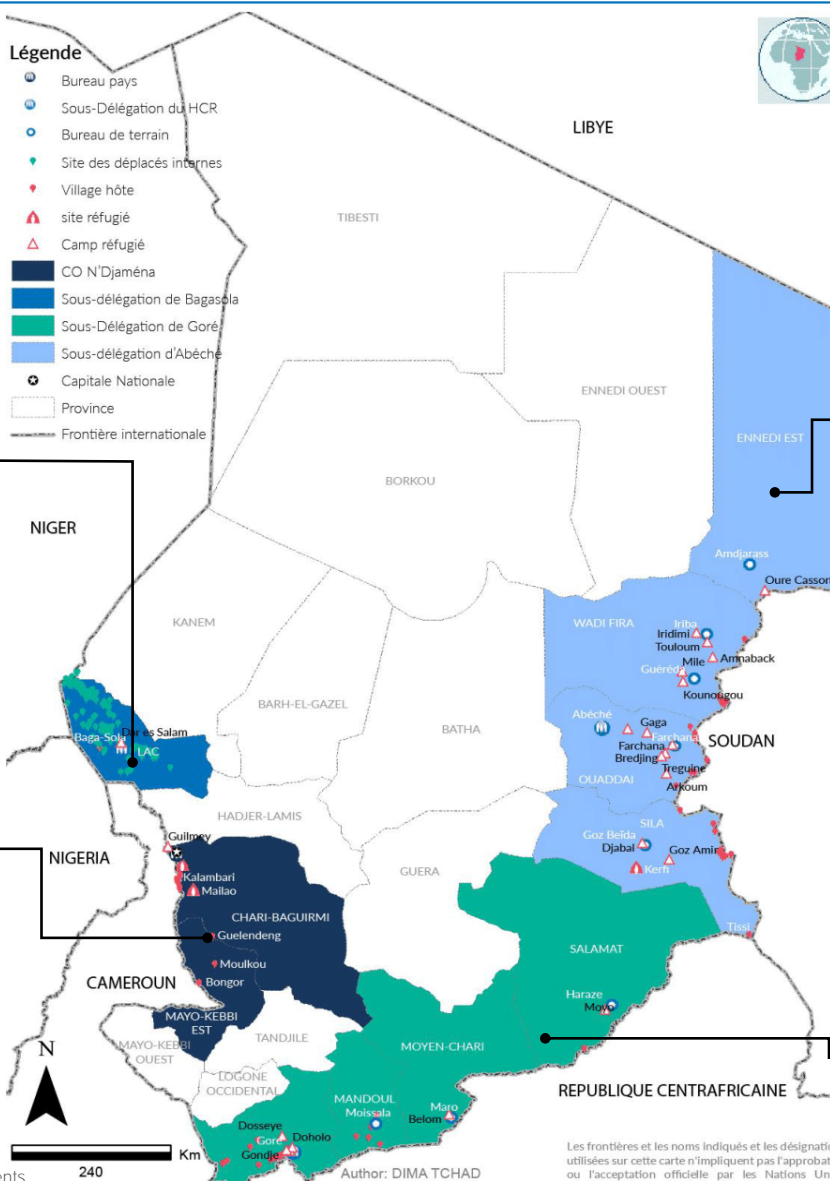


SO Bagasola	
21 312	
Dar es Salam 18 474	
Bol 1 694	
NGouboua 416	
Kiskawa 282	
Liwa 139	
Tchoukoutalia 138	
Kiskra 121	
Autres 48	

BO N'Djaména	
36 201	
N'Djaména 8 002	
Mayo-Kebbi Est 1 556	
9e Arrdt 1 381	
Kalambari Site 10 195	
Mailao 10 900	
Guilmei Site 4 167	

Légende

- Bureau pays
- Sous-Délégation du HCR
- Bureau de terrain
- Site des déplacés internes
- Village hôte
- site réfugié
- Camp réfugié
- CO N'Djaména
- Sous-délégation de Bagasola
- Sous-Délégation de Goré
- Sous-délégation d'Abéché
- Capitale Nationale
- Province
- Frontière internationale



SO Abéché	880 340
FO Amdjarass	38 926
Oure Cassoni	38 926
FO Iriba	105 387
Touloum	34 224
Amn Aback	31 585
Iridimi	39 578
FO Guéréda	74 143
Mile	32 406
Kounougou	28 027
Frontières	13 710
FO Farchana	528 270
Bredjing	53 221
Farchana	38 812
Treguine	28 649
Gaga	36 876
Kouchaguine	16 274
Abéché	5 445
Metche	31 345
Ourang	44 265
Arkoum	26 778
Adre	802
Frontières	245 803
FO Goz Beida	133 614
Goz Amir	42 272
Zabout	39 279
Djabal	30 299
Frontière	17 468
Tissi	1 809
Kerfi	2 487
SO Goré	122 822
Belom	24 811
Villages Moy. Chari	7 572
Villages Logone Or.	14 708
Dosseye	14 737
Doholo	13 462
Amboko	11 055
Gondjé	10 347
Villages Moissala	16 375
Moyo	8 165
Villages Daha 1 & 2	1 590

Principales nationalités

879 771

SOUDANAIS

Essentiellement dans les 13 camps et 1 site de l'Est et en milieu urbain.

130 996

CENTRAFRICAINS

Essentiellement dans les six camps, sites et villages hôtes du Sud et en milieu urbain.

21 528

NIGERIENS

Répartis dans le camp de Dar Es Salam et villages hôtes dans la région du Lac ainsi qu'en milieu urbain.

26 813

CAMEROUNAIS

Constitué principalement des populations ayant fui les affrontements intercommunautaires dans le département du Logone et Chari au Cameroun. Ils se localisent dans les deux camps autour de N'Djaména et sur les rives du fleuve Logone.

Les autres nationalités représentent un total de 1567 personnes.