

CHIFFRES CLÉS MENSUELS

CHIFFRES CLÉS CUMULATIFS 2024



APERÇU DE LA SITUATION

Indique la variation par rapport au mois précédent.

CONTEXTE

REPONSES APPORTÉES

- Le Burkina Faso est un pays de transit pour de nombreux ressortissants, de l'Afrique de l'Ouest et du Centre, qui entreprennent souvent des voyages vers l'Europe pensant notamment par la voie de la Méditerranée centrale;
- Crise complexe de protection avec de nombreuses violations des droits humains notamment dans les régions du Nord, du Sahel, de l'Est, de la Boucle du Mouhoun, des Hauts-Bassins, des Cascades et du Sud-Ouest.
- Densification des crises de déplacements internes et transfrontaliers des personnes réfugiées et déplacées internes. Le pays comptabilise **2 062 534** PDI enregistrés dans les 13 régions au 31 mars 2023 et **38 956** réfugiés et demandeurs d'asile à la date du 31 janvier 2024;
- Le projet asile et migration a pour principal objectif de développer un espace de protection permettant aux personnes avec et pour lesquelles il travaille, au sein des flux migratoires mixtes, d'avoir accès à des procédures d'asile justes et équitables, de bénéficier d'une protection et d'une assistance répondant à leurs besoins et finalement rechercher des solutions appropriées à leur situation.

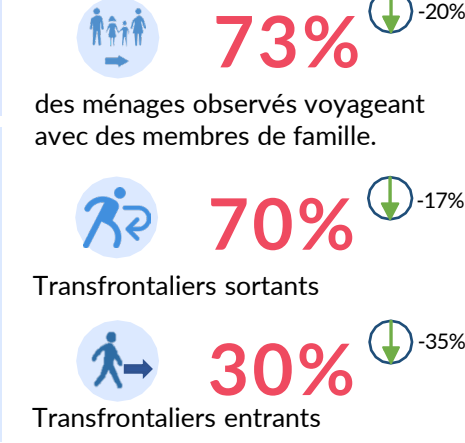
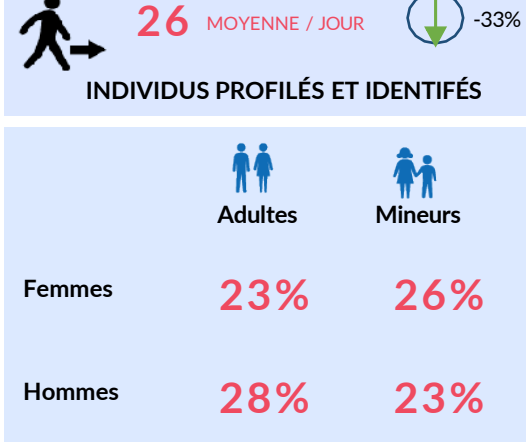
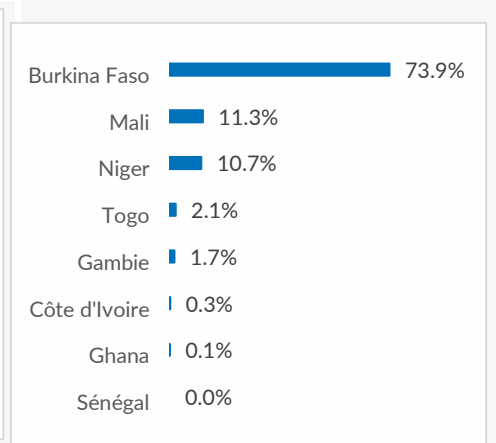
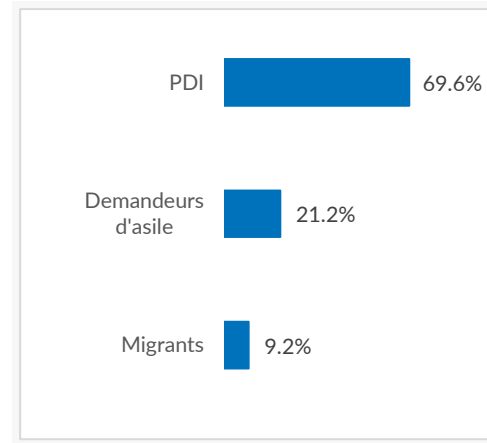
Indicateurs	Cibles globales	Atteints du mois	Atteints globales
Nombre de personnes avec et pour lesquelles le HCR travaille référées.	1 500	271	271
Nombre de personnes qui reçoivent l'assistance psychosociale à travers les associations partenaires.	1 800	253	253
Nombre de demandeurs d'asile vulnérables obtenant une assistance à travers les modalités cash	1 500	0	0

PRINCIPAUX STATUTS/SITUATIONS OBSERVÉS

PRINCIPALES NATIONALITÉS OBSERVÉES

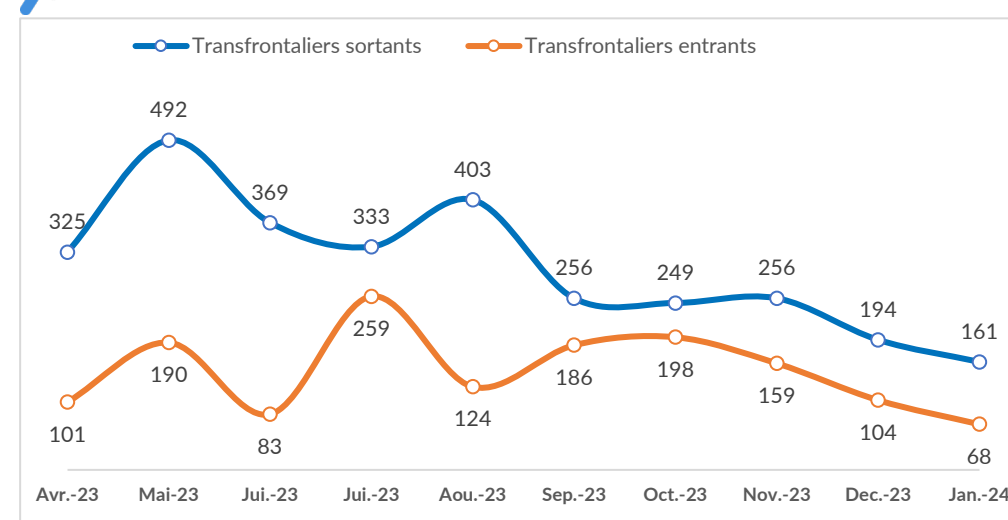
PROFIL DÉMOGRAPHIQUE

TYPE DE MOUVEMENTS OBSERVÉS



ÉVOLUTION DES FLUX DE MÉNAGES OBSERVÉS (10 derniers mois)

DÉFIS

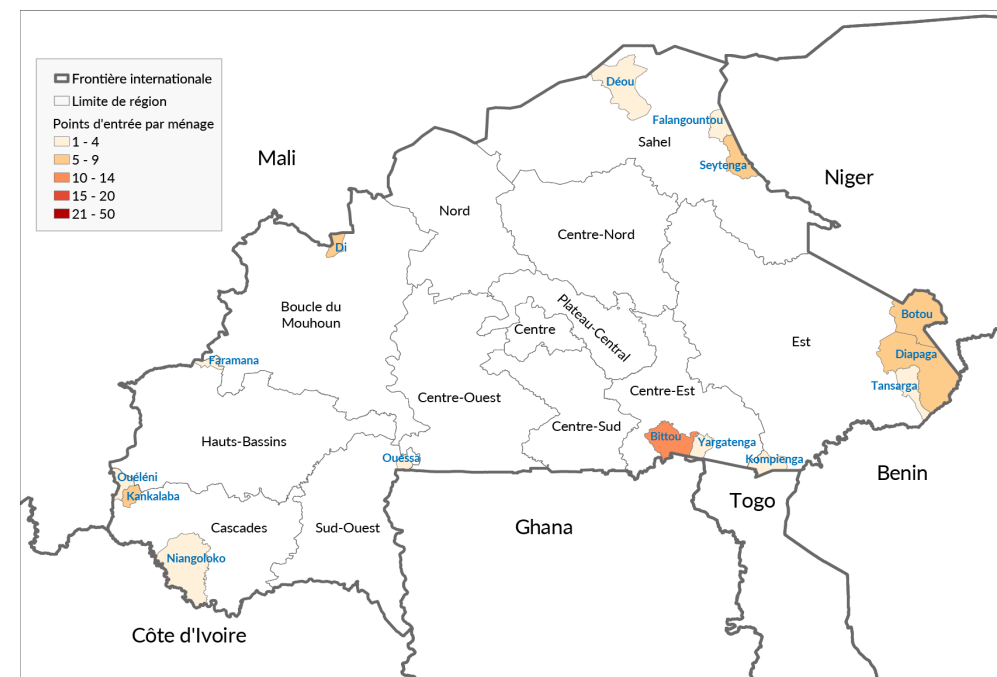


Courant janvier 2024, le nombre de ménages identifiés a diminué de **23%** par rapport au mois de décembre 2023. Les flux sortants et entrants ont subi respectivement des diminutions de **20%** et **35%** par rapport au mois précédent. Les flux sortants les plus importants ont été observés aux frontières avec la Côte d'Ivoire, le Mali et le Ghana.

- Problématique de l'accès aux communes frontalières
- Insuffisance de la coordination transfrontalière pour le suivi des mouvements
- Problématique de la gestion des référencement et insuffisance de la réponse au cas de protection touchant des personnes dans les flux mixtes;
- Insuffisance dans la coordination pour la prise en charge des personnes victimes de traite ou objet de trafic.
- Absence de centres de transit dans certains localités frontalières pour la gestion des personnes dans les flux mixtes.

POINTS D'ENTRÉE AU BURKINA FASO

13 (-18%)

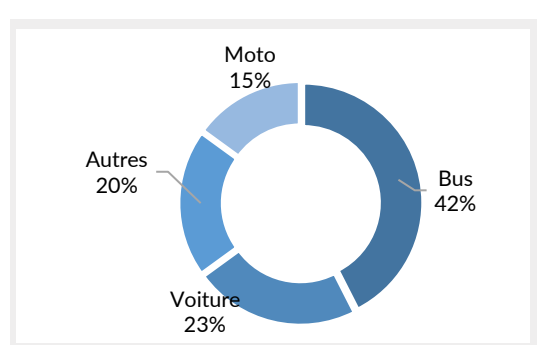


Principales communes de passage

- Bittou (17%),
- Di (11%),
- Botou (11%),
- Seytenga (11%),
- Kankalaba (11%),
- Diapaga (09%),
- Cinkansé (Yargatenga) (06%),
- Tansarga (05%),
- Falangountou (05%),
- Autres (11%),

points d'entrée, principalement dans les régions Sahel, Est, Centre-Est, Boucle du Mouhoun et des Cascades.

PRINCIPAUX MOYENS DE TRANSPORT OBSERVÉS



Trois principaux modes de transport ont été identifiés : les bus (42% des flux), les voitures (23% des flux) et les motos (15% des flux).

## CHIFFRES CLÉS MENSUELS



## CHIFFRES CLÉS CUMULATIFS 2024

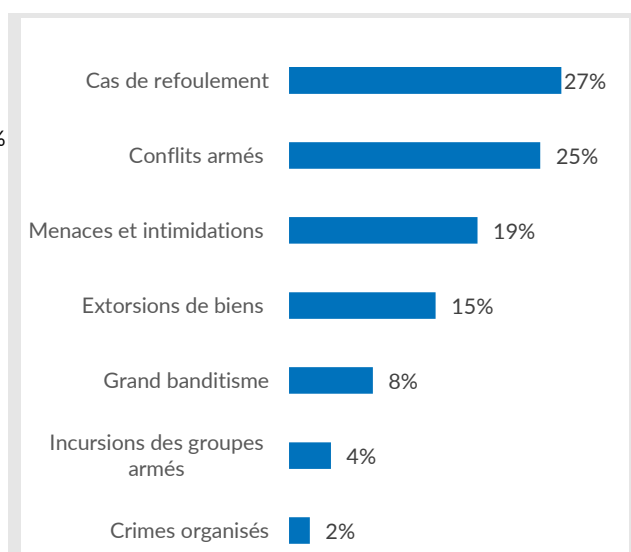


## INCIDENTS ET VIOLATIONS DES DROITS DE L'HOMME

## INCIDENTS IDENTIFIÉS/RAPPORTÉS

**29%**

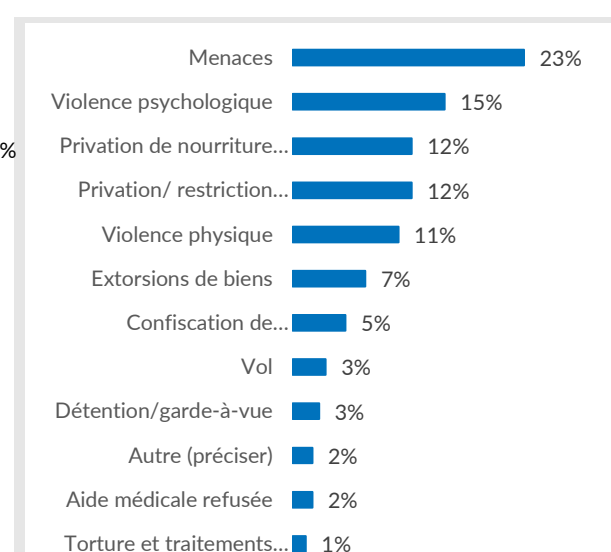
des ménages ont rapporté avoir identifié des incidents à la frontière.



## MÉNAGES AYANT SUBI DES VIOLATIONS

**20%**

des ménages ont subi des violations de droits de l'homme.

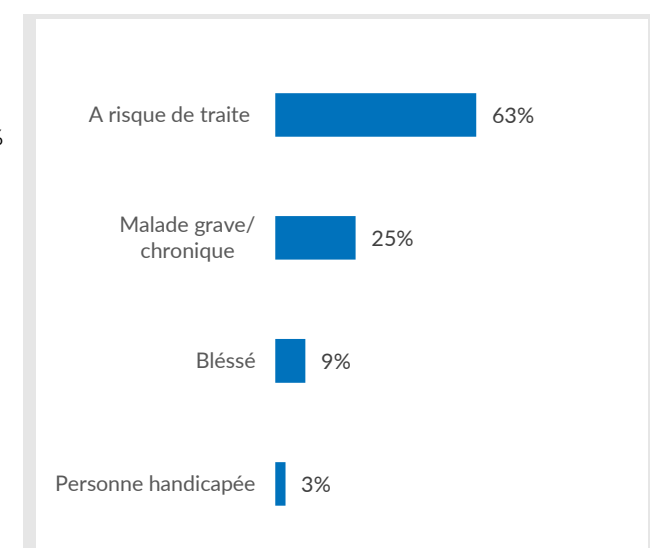


## VULNÉRABILITÉS

## MÉNAGES PRESENTANT UNE VUNERABILITE

**14%**

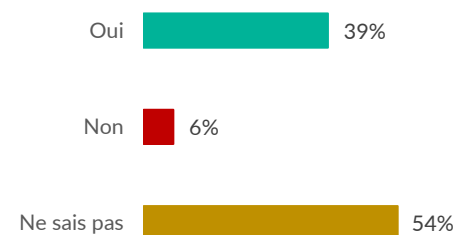
des ménages observés ont au moins un membre présentant au moins une vulnérabilité.



## DOCUMENTATION ET PERSONNES A RISQUE D'APATRIDIE

Etat de la documentation	Actes de naissance	Carte nationale d'identité	Passeport
Jamais eu	2%	2%	97%
Disponible	57%	64%	0%
Perdu	19%	16%	1%
Détruit	9%	11%	1%
Autre	13%	7%	1%

Points focaux des ménages identifiés, pouvant accéder à la documentation d'état civil en cas de retour dans le pays d'origine.



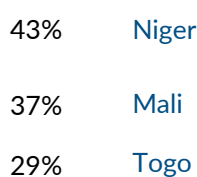
## MOUVEMENTS TRANSFRONTALIERS ET PERSONNES AVEC ET POUR LESQUELLES LE HCR TRAVAILLE

## DEMANDEURS D'ASILE

**52%**

des ménages identifiés entrants au Burkina Faso souhaitent demander l'asile.

## PAYS D'ORIGINE



## PRINCIPALES RAISONS DE DEPART

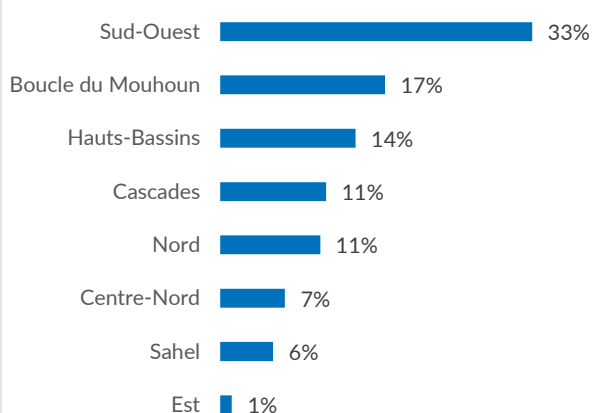


## PERSONNES DÉPLACÉES INTERNES

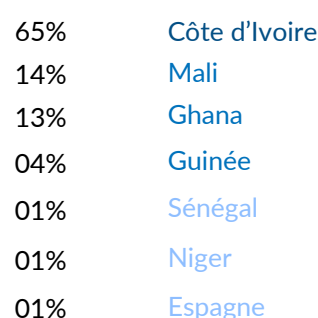
**76%**

des ménages déplacés internes en mouvements frontaliers affirment ne jamais être enregistrés par une structure de l'action humanitaire.

## PRINCIPALES RÉGIONS DE DEPART



## PAYS DE DESTINATION



## PRINCIPAUX MOTIFS DE DEPART

- Confit armé
- Attaques des milices
- Persécution
- Violation de droits humains
- Motif économique