

**Chiffres clés**



**49,663**

Arrivées estimées  
8,947 Ménages



**40,093 \*\***

Individus enregistrés  
9,097 Ménages  
(\*\*) 36,730 avec biométries



**14,956**

Personnes à Besoins  
Spécifiques

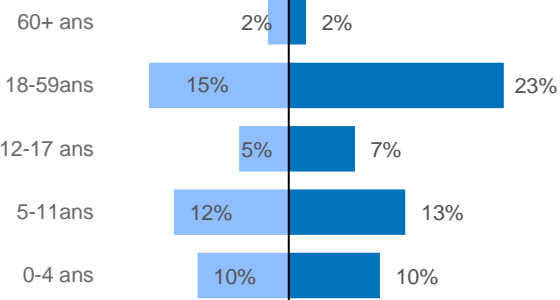


**14,828**

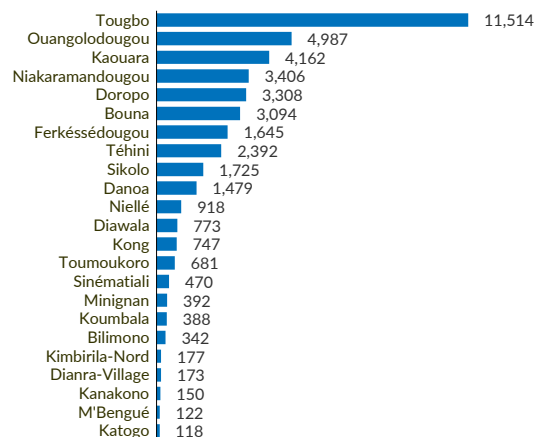
Enfants en Age  
Scolaire

**Répartition par âge et sexe\***

Masculin (45%) Féminin (55%)



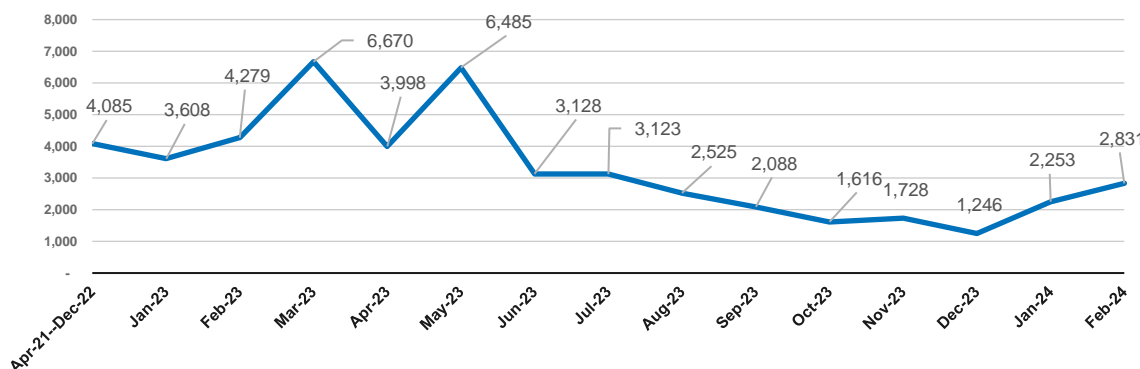
**Sous-préfectures d'accueil des Demandeurs d'asile\***



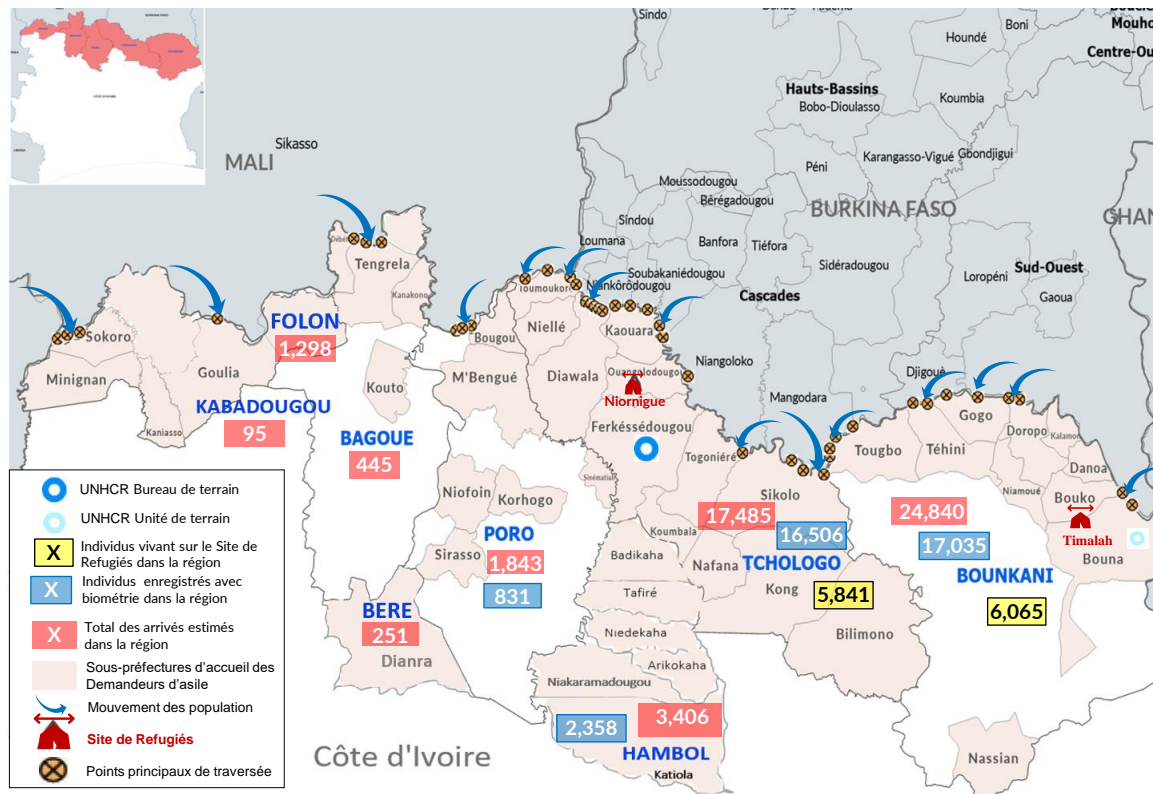
(\*) sous-préfecture ayant reçu au moins 100 demandeurs d'asile

Les nouveaux arrivants du Burkina Faso et du Mali sont actuellement enregistrés comme **demandeurs d'asile**. Les principales raisons de départ des demandeurs d'asile de leurs villages au Burkina Faso sont des **conflits armés/Insécurité généralisée, des menaces, intimidations et attaques par des groupes armés non étatiques dans les villages**.

**Tendance des arrivées/identifiées**



**Cartographie de la situation**

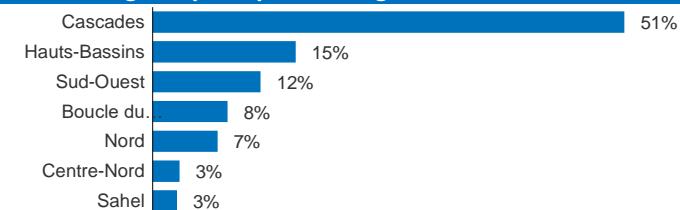


Les limites et les noms indiqués et les désignations utilisées sur cette carte n'impliquent pas l'approbation ou l'acceptation officielle des Nations Unies.

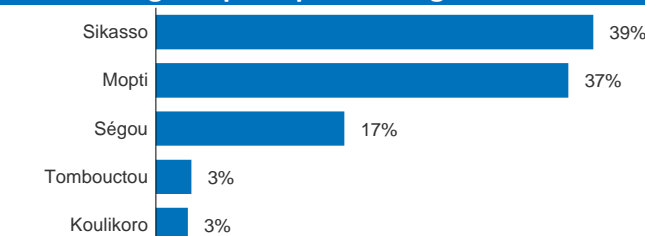
**Pays d'origine des demandeurs d'asile enregistrés**



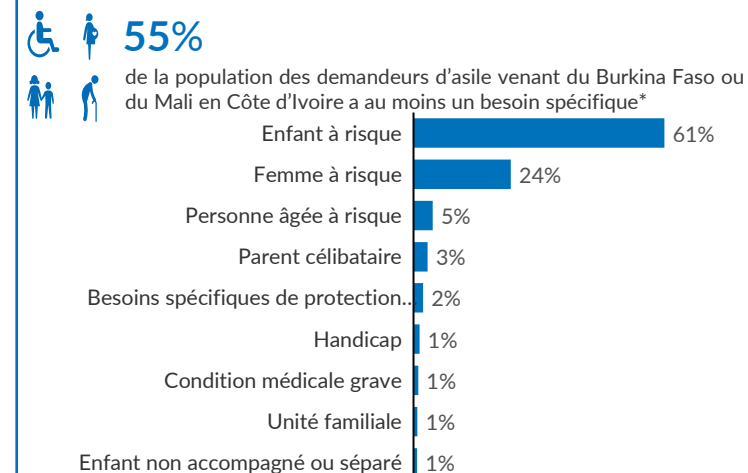
**Régions principales d'origine au Burkina Faso\***



**Régions principales d'origine au Mali\***



**Répartition des besoins spécifiques\***



**Les enfants et Femmes en age de reproduction\***

