

1 613 097

Total des personnes en déplacement forcé au Tchad

1 147 145

Réfugiés

5 466

Demandeurs d'asile

215 928

Personnes déplacées internes (IAC)

244 558

Migrants retournés*

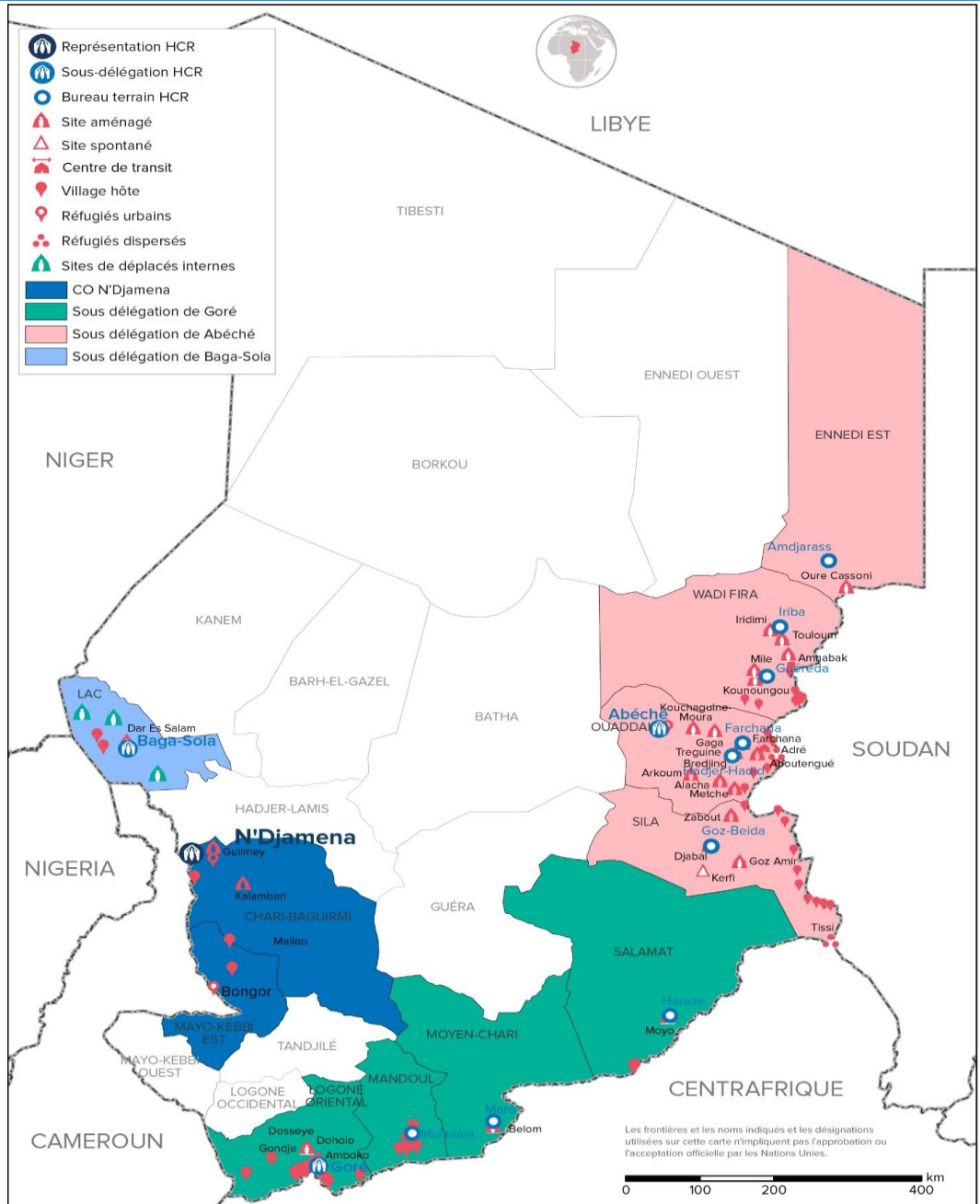
10 321

Retours spontanés (CMR)

556 410

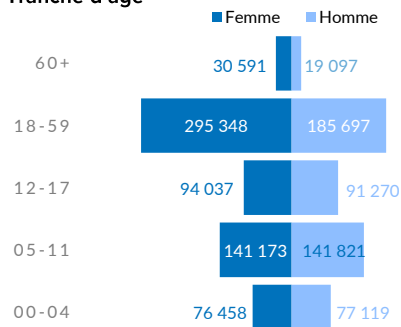
Nouveaux arrivants du Soudan 2023

* Migrants retournés à risque d'apatridie venus de : Nigeria, RCA et Soudan.

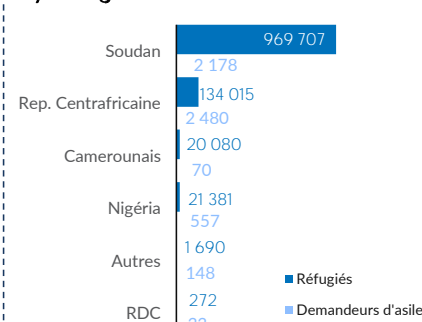


REFUGIES ET DEMANDEURS D'ASILE

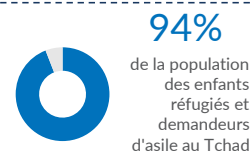
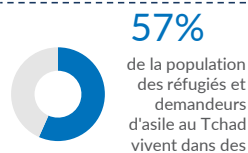
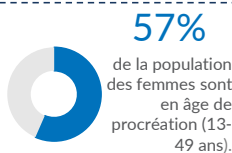
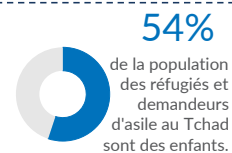
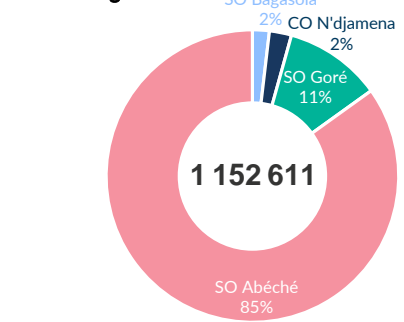
Tranche d'âge



Pays d'origine



Sous-Délégation





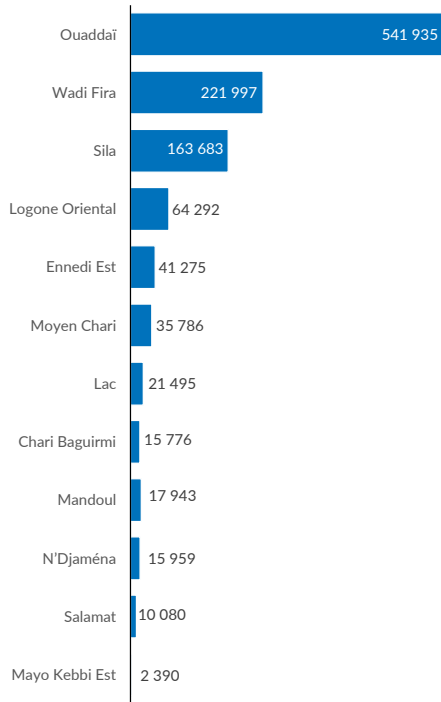
1 152 611
INDIVIDUS



199 734
MENAGES

556 410
Nouveaux arrivants du
Soudan 2023

Répartition par province



SO Bagasola

21 495

Dar es Salam	18 664
Bol	1 694
NGouboua	410
Kiskawa	282
Liwa	134
Tchoukoutalia	138
Kiskra	116
Autres	57

BO N'Djaména

34 125

N'Djaména	11 764
Mayo-Kebbi Est	2 390
9e Arrdt	1 153
Kalambari Site	10 839
Mailao	4 937
Guilmey Site	3 042

Principales nationalités

971 885

SOUDANAIS

Essentiellement dans les 13 camps et 1 site de l'Est et en milieu urbain.

136 495

CENTRAFRICAIS

Essentiellement dans les six camps, sites et villages hôtes du Sud et en milieu urbain.

21 938

NIGERIENS

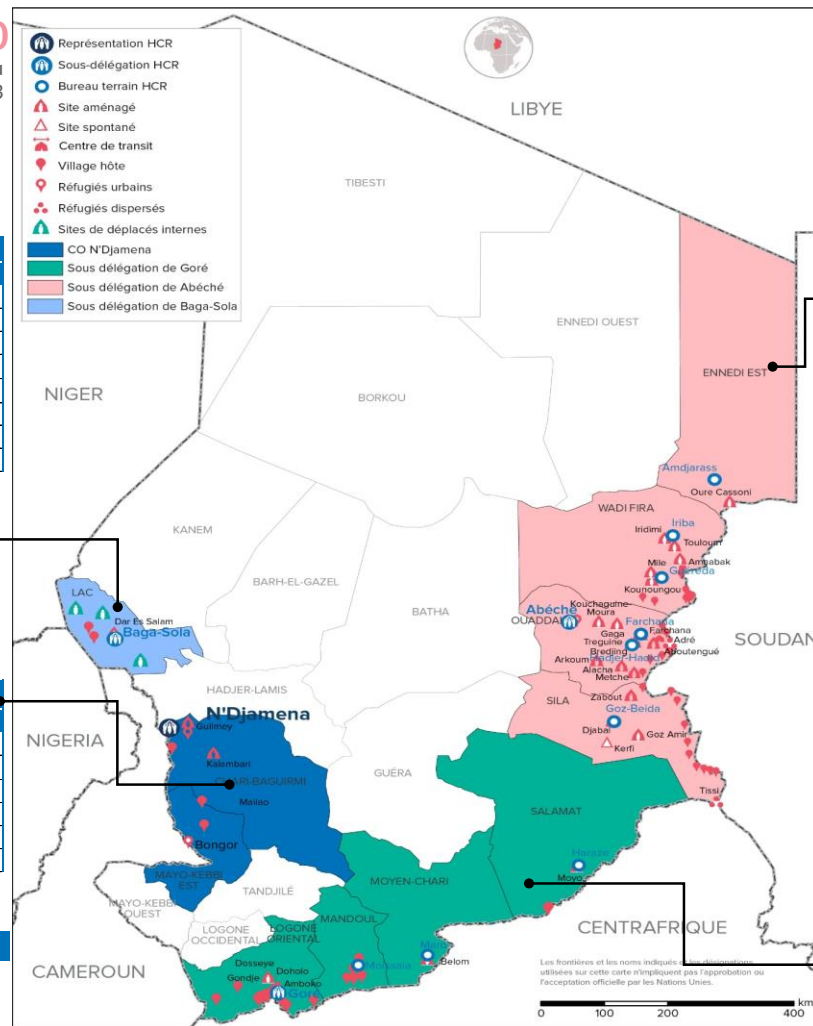
Répartis dans le camp de Dar Es Salam et villages hôtes dans la région du Lac ainsi qu'en milieu urbain.

20 150

CAMEROUNAIS

Constitué principalement des populations ayant fui les affrontements intercommunautaires dans le département du Logone et Chari au Cameroun. Ils se localisent dans les deux camps autour de N'Djaména et sur les rives du fleuve Logone.

Les autres nationalités représentent un total de 2 143 personnes.



SO Abéché	968 890
FO Amdjarass	41 275
Oure Cassoni	41 275
FO Iriba	124 089
Touloum	49 182
Amn Aback	33 156
Iridimi	41 751
FO Guéréda	97 908
Mile	45 325
Kounoungou	30 656
Frontières	21 927
FO Farchana	417 638
Farchana	38 714
Gaga	36 854
Kouchaguine	17 148
Metche	31 345
Ourang	45 000
Abéché	5 458
Adre	762
Allacha	44 996
Frontières	197 361
FO Hadjer Hadid	124 297
Bredjing	52 896
Treguine	28 620
Arkoum	42 781
FO Goz Beida	163 683
Goz Amir	45 543
Zabout	45 981
Djabal	35 812
Tissi	7 152
Kerfi	5 204
Frontière	23 991
SO Goré	128 101
Belom	24 797
Villages Moy. Chari	10 989
Villages Logone Or.	14 767
Dosseye	14 674
Doholo	13 483
Amboko	11 034
Gondjé	10 334
Villages Moissala	17 943
Moyo	8 402
Villages Daha 1 & 2	1 678