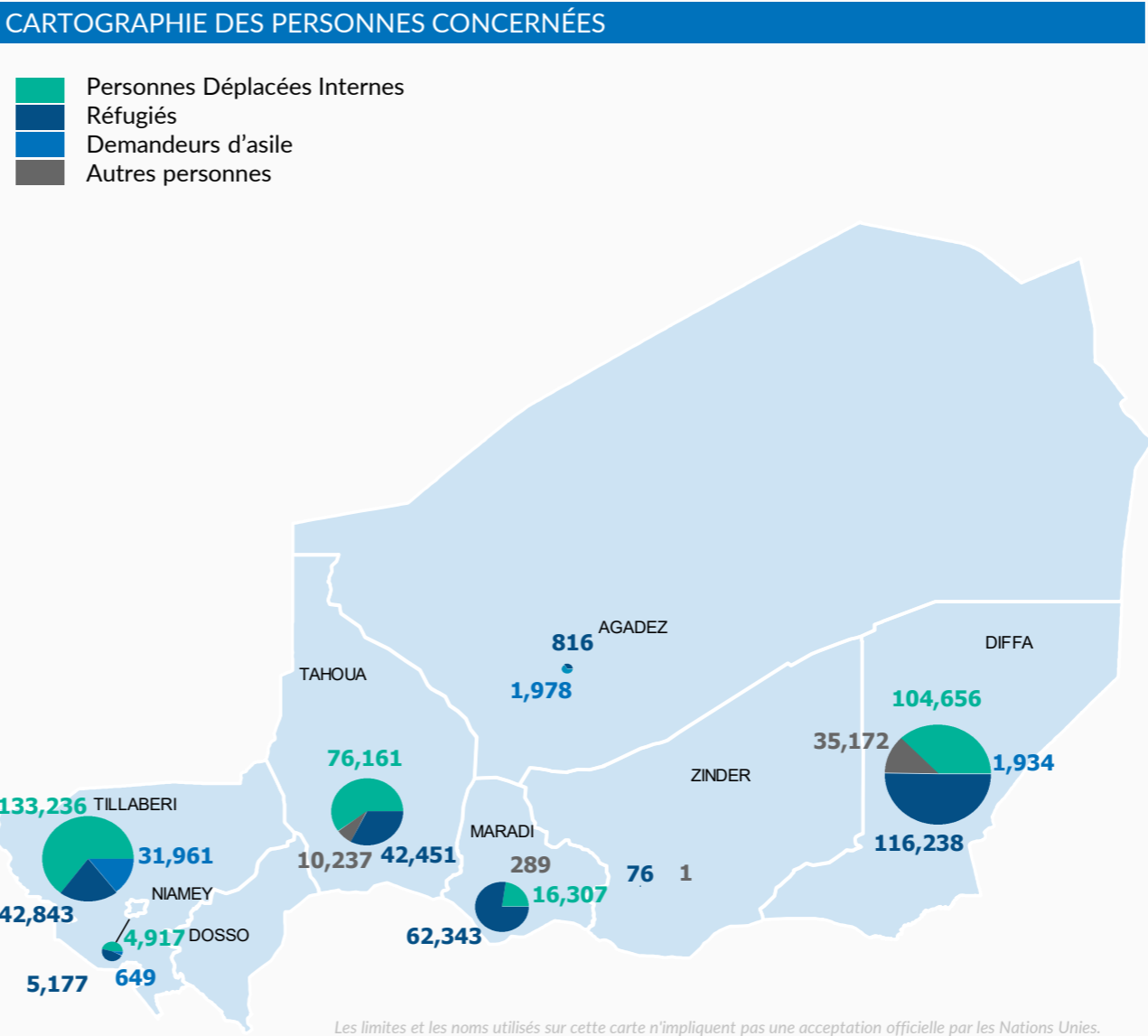
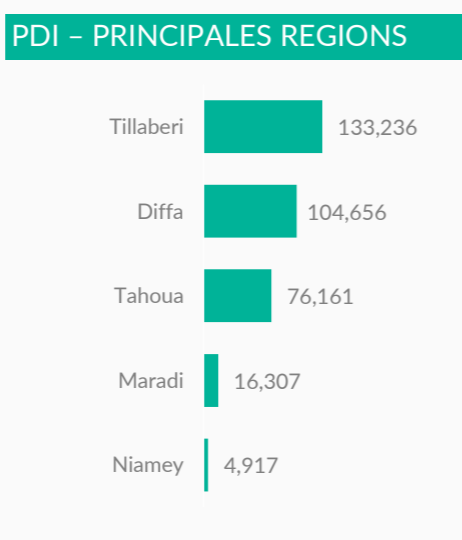
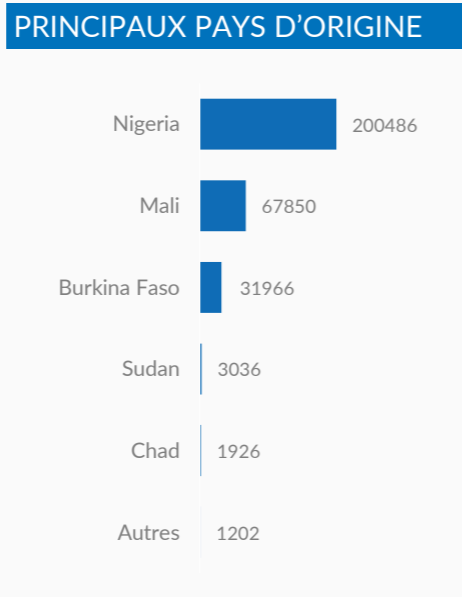


687,442

TOTAL PERSONNES EN DÉPLACEMENTS FORCÉS

- 269,944** REFUGIES
- 36,522** DEMANDEURS D'ASILE
- 335,277** PERSONNES DEPLACEES INTERNES
- 45,699** AUTRES PERSONNES



SITUATIONS

SAHEL

117,255 REFUGIES ET DEMANDEURS D'ASILE

209,397 PERSONNES DEPLACEES INTERNES

10,237 AUTRES PERSONNES

NIGERIA

180,591 REFUGIES ET DEMANDEURS D'ASILE

120,963 PERSONNES DEPLACEES INTERNES

35,462 AUTRES PERSONNES

URBAN & ETM

8,620 REFUGIES ET DEMANDEURS D'ASILE

4,917 PERSONNES DEPLACEES INTERNES

La population des réfugiés et demandeurs d'asile représente **une augmentation de 1% par rapport à février 2023**. Elle constitue 45% de la population concernée au Niger dont 39% de réfugiés et 5% de demandeurs d'asile. Les réfugiés et demandeurs d'asile proviennent principalement du Nigeria (65%), du Mali (22%) et du Burkina Faso (10%).

Le nombre de personnes déplacées à l'intérieur du pays est estimé à près de 335,300 soit 49% des personnes relevant du HCR et **une diminution de 7% en un an**. La région de Tillabéry accueille 40% de la population déplacée, alors que celle de Diffa recense 31%.

La situation du Nigeria compte 49% des personnes déplacées. Celle du Sahel totalise le deuxième plus grand nombre (49%). La majorité étant des personnes déplacées d'origine du Nigeria.

