

327,566
TOTAL PERSONNES EN DÉPLACEMENTS FORCÉS

127,530 Réfugiés dont **116,314** enregistrés

8,987 Demandeurs d'asile don't **1,934** enregistrés

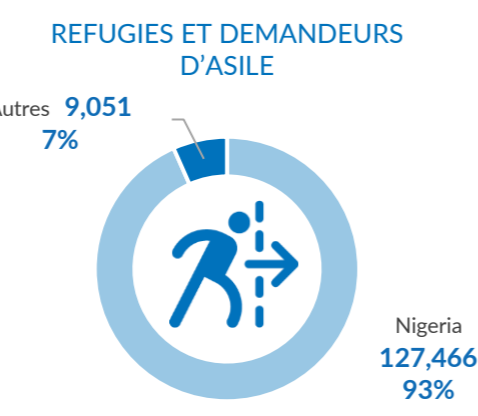
154,963 PDI's dont **104,656** enrôlées

36,086 Autres personnes don't **35,173** enregistrés

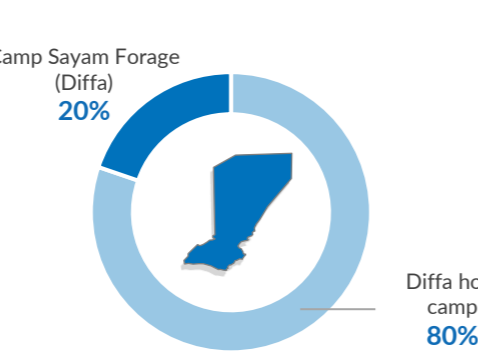
La population des réfugiés et des demandeurs d'asile a diminué de 3% par rapport à Mars 2023. Elle représente 33% de la population totale de réfugiés et de demandeurs d'asile sur l'ensemble du territoire, composée de presque 100% de réfugiés en provenance du Nigeria et de 99% de demandeurs d'asile de diverses nationalités.

Entre mars 2023 et mars 2024, le nombre de personnes déplacées à l'intérieur de la région a augmenté de 10%. Diffa se classe à la 1e position en termes de déplacements forcés internes, avec 38% des personnes déplacées installées dans la région de Diffa

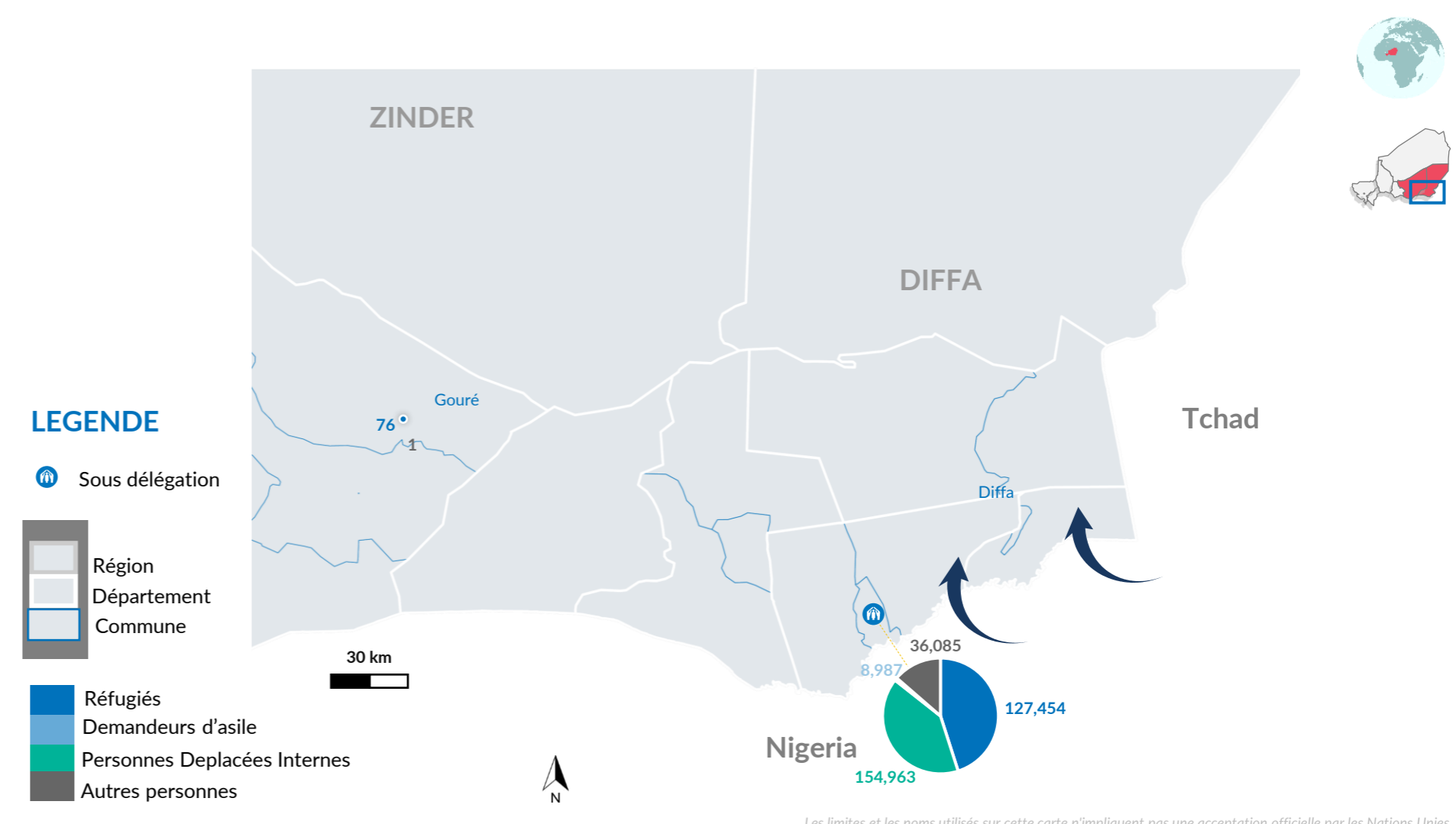
PRINCIPAUX PAYS D'ORIGINE



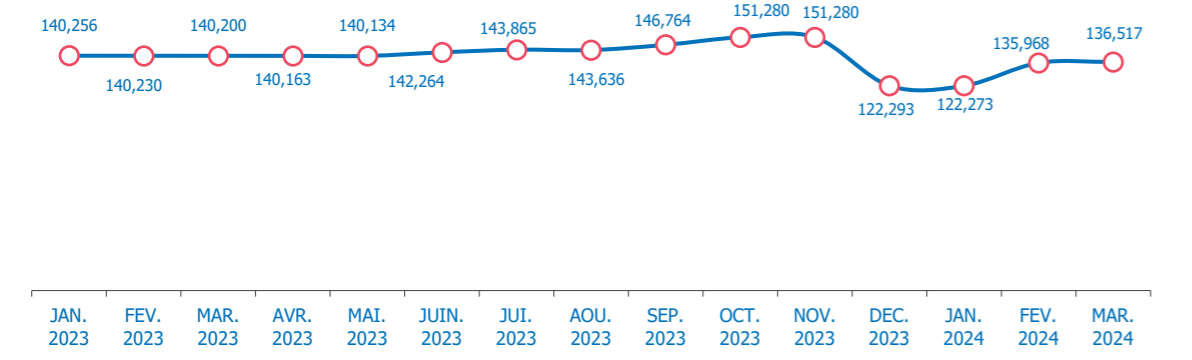
LOCALITES



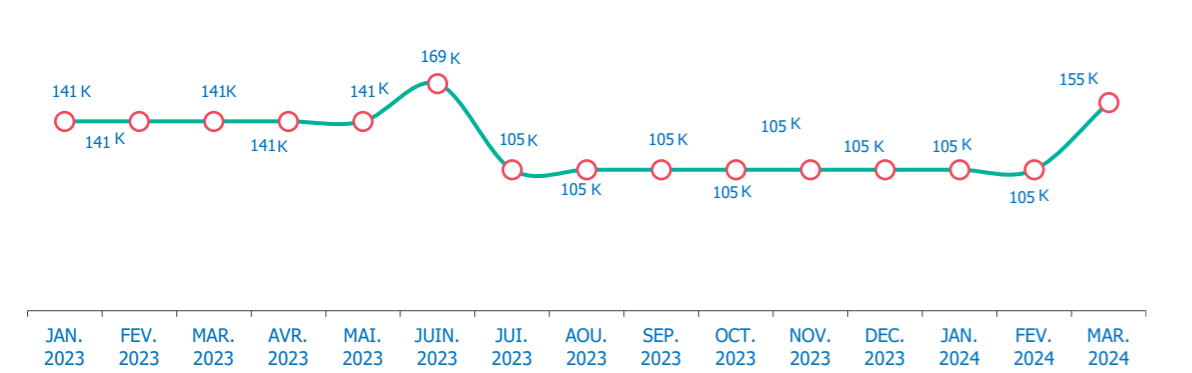
CARTOGRAPHIE DES PERSONNES CONCERNÉES



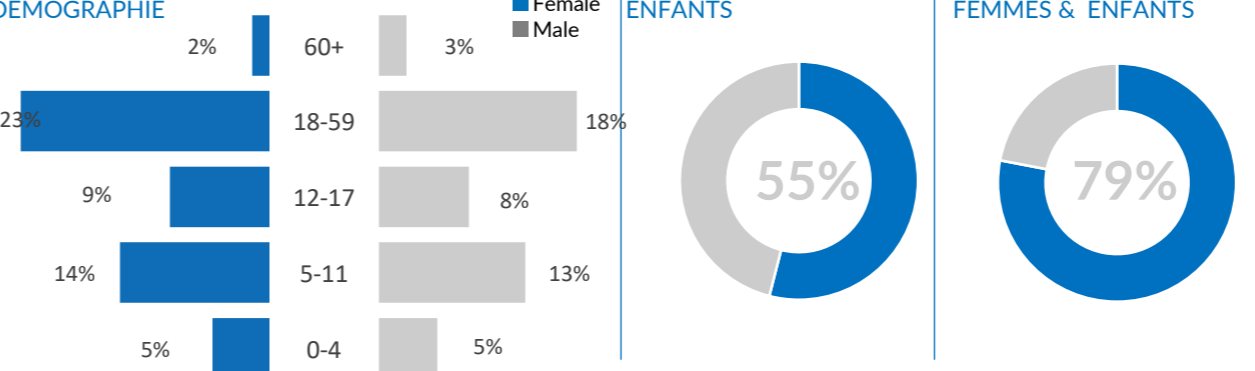
EVOLUTION MENSUELLE REFUGIES ET DEMANDEURS D'ASILE



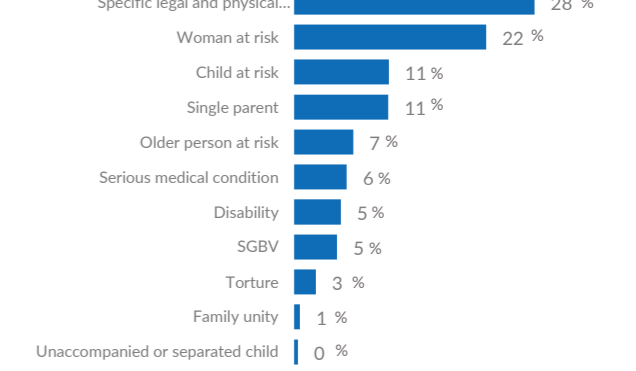
EVOLUTION MENSUELLE PERSONNES DEPLACEES INTERNES



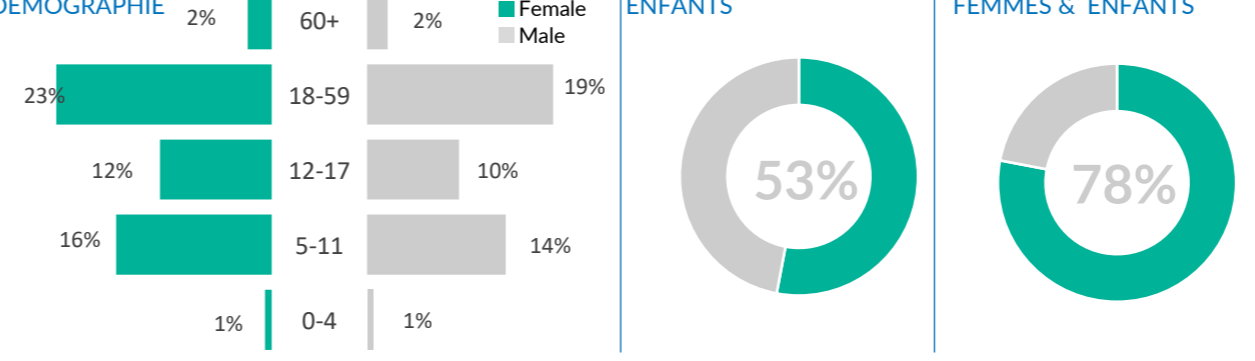
PROFIL DE LA POPULATION - REFUGIES ET DEMANDEURS D'ASILE



PRINCIPAUX BESOINS SPECIFIQUES



PROFIL DE LA POPULATION - PERSONNES DEPLACEES INTERNES



PRINCIPALES OCCUPATIONS (TOP 10)

