

319,510
TOTAL PERSONNES EN DÉPLACEMENTS FORCÉS

119,162 Réfugiés dont **116,094** enregistrés

9,405 Demandeurs d'asile dont **1,335** enregistrés

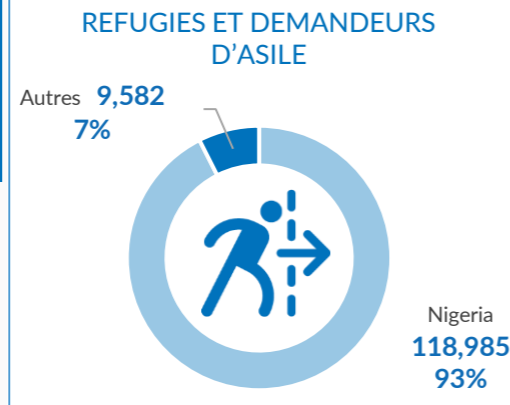
155,603 PDI dont **104,656** enrôlées

35,340 Autres personnes dont **35,340** enregistrés

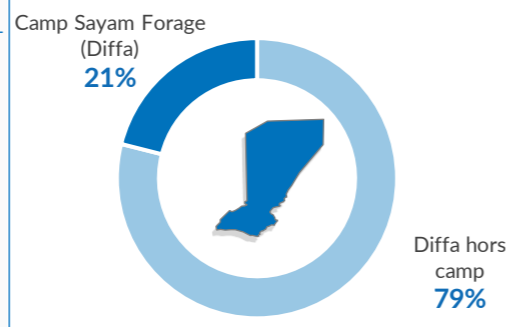
La population des réfugiés et des demandeurs d'asile a diminué de 10% par rapport à juin 2023. Elle représente 31% de la population totale de réfugiés et de demandeurs d'asile sur l'ensemble du territoire, composée de plus de 99% de réfugiés en provenance du Nigeria et de 99% de demandeurs d'asile de diverses nationalités.

Entre juin 2023 et juin 2024, le nombre de personnes déplacées à l'intérieur de la région a augmenté de 8%. Diffa se classe à la 1ère position en termes de déplacements forcés internes, avec 38% des personnes déplacées installées dans la région de Diffa

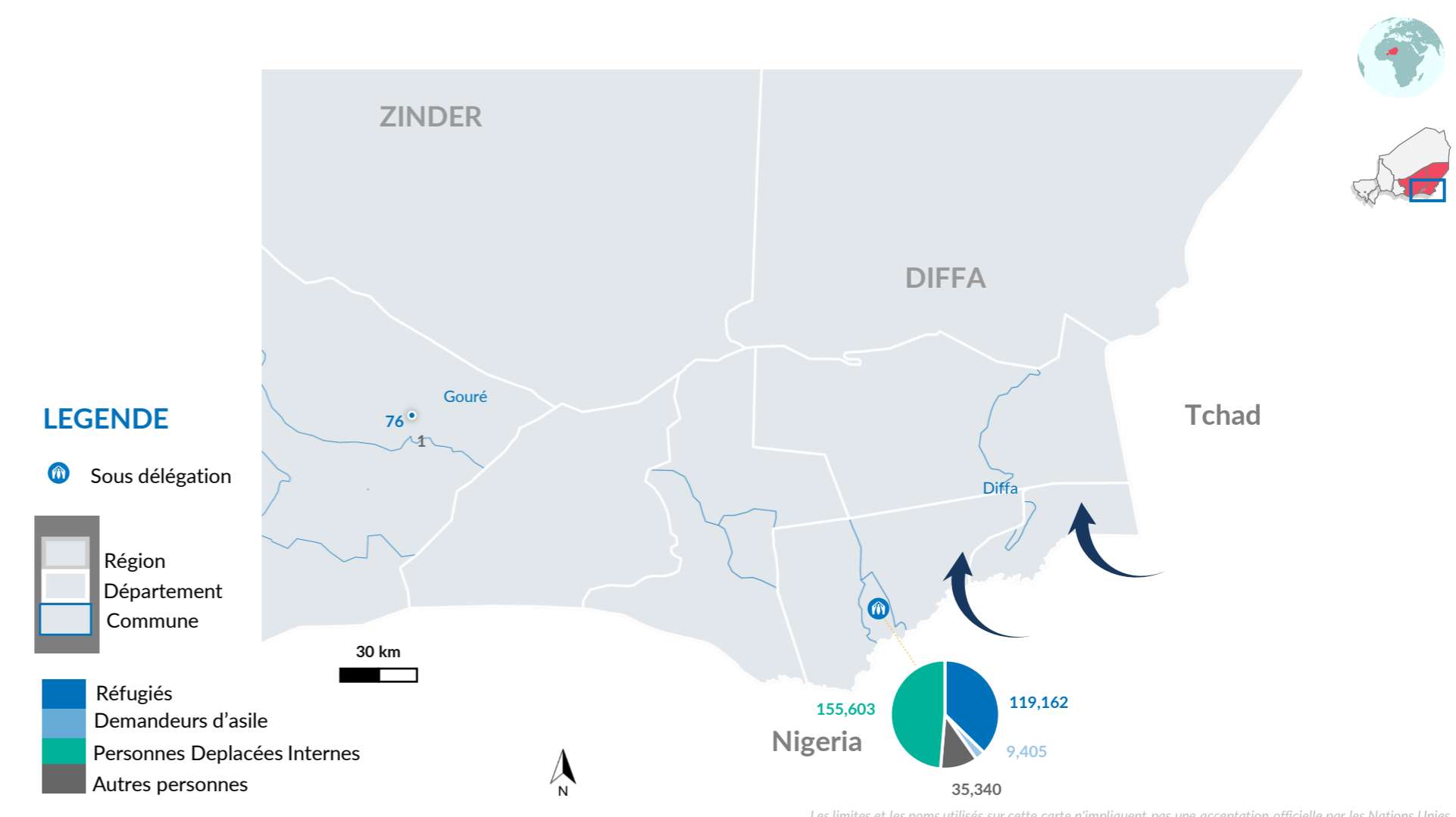
REF & ASR PRINCIPAUX PAYS D'ORIGINE



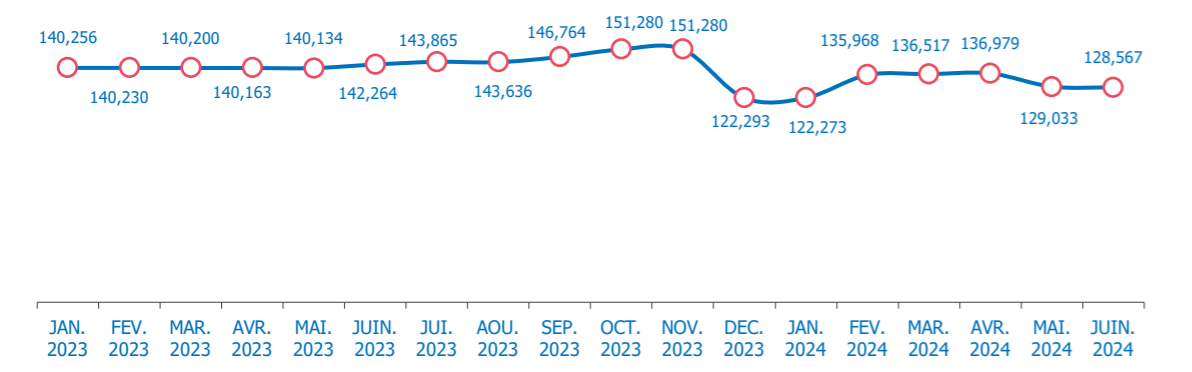
REF & ASR LOCALITES



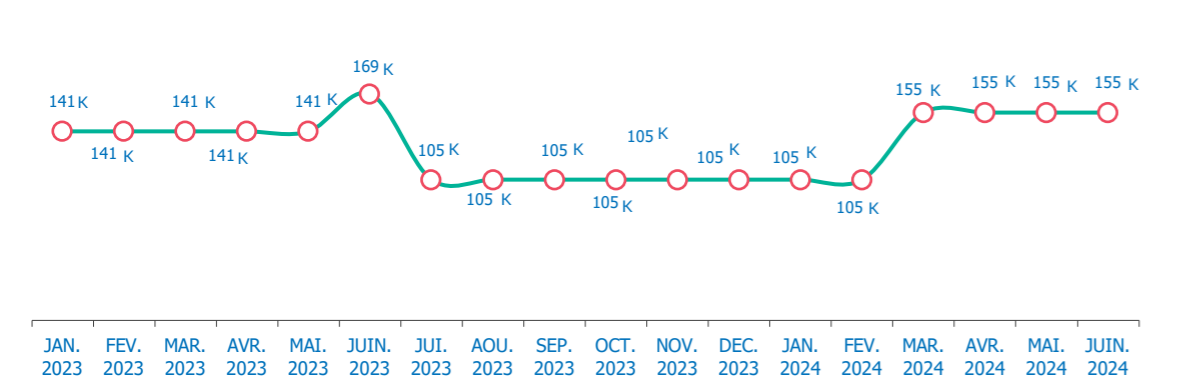
CARTOGRAPHIE DES PERSONNES CONCERNÉES



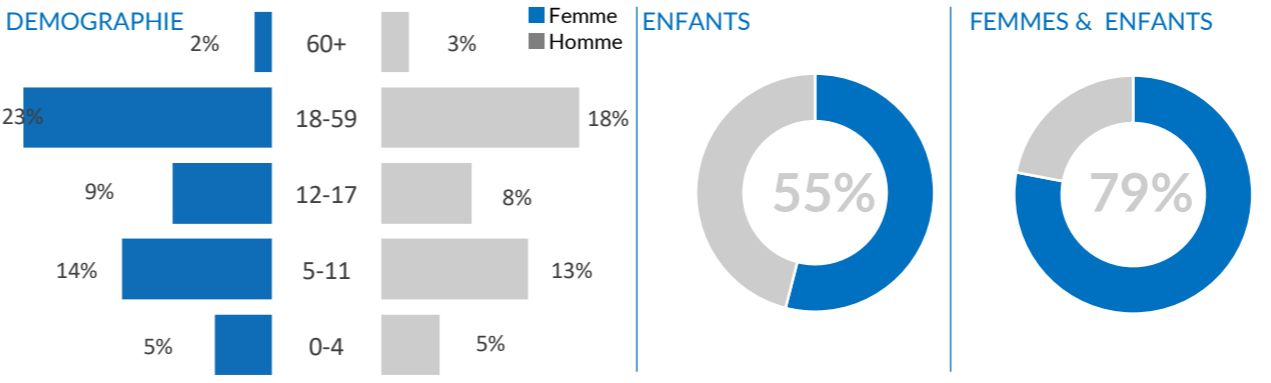
EVOLUTION MENSUELLE REFUGIES ET DEMANDEURS D'ASILE



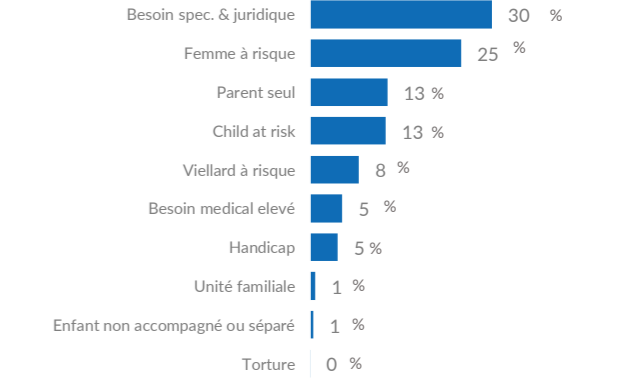
EVOLUTION MENSUELLE PERSONNES DEPLACEES INTERNES



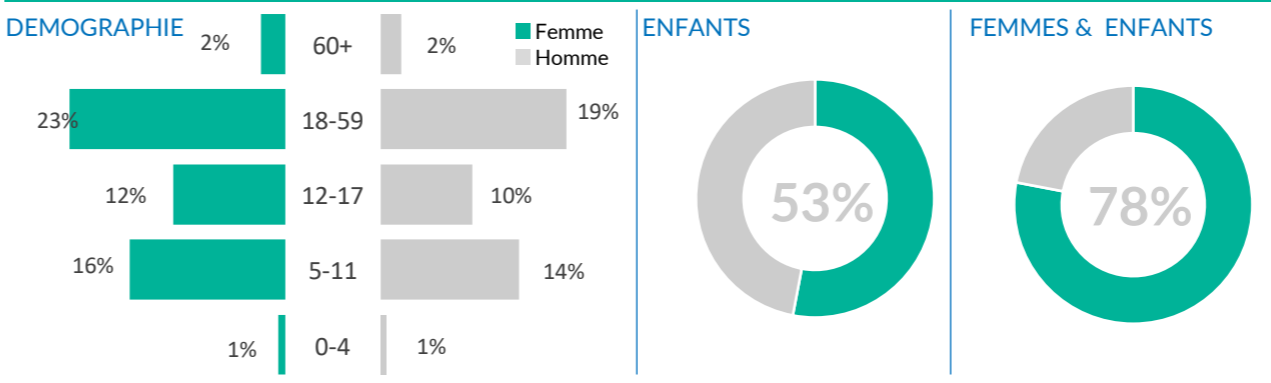
PROFIL DE LA POPULATION - REFUGIES ET DEMANDEURS D'ASILE



PRINCIPAUX BESOINS SPECIFIQUES



PROFIL DE LA POPULATION - PERSONNES DEPLACEES INTERNES



PRINCIPALES OCCUPATIONS (TOP 10)

