

Août 2024

CHIFFRES CLES SUR LES PERSONNES DEPLACÉES DE FORCE

1 727 313

Total

1 201 993

Réfugiés

9 626

Demandeurs d'asile

219 393

Personnes déplacées internes (IAC)

296 301

Migrants retournés*

AUTRES CHIFFRES CLES

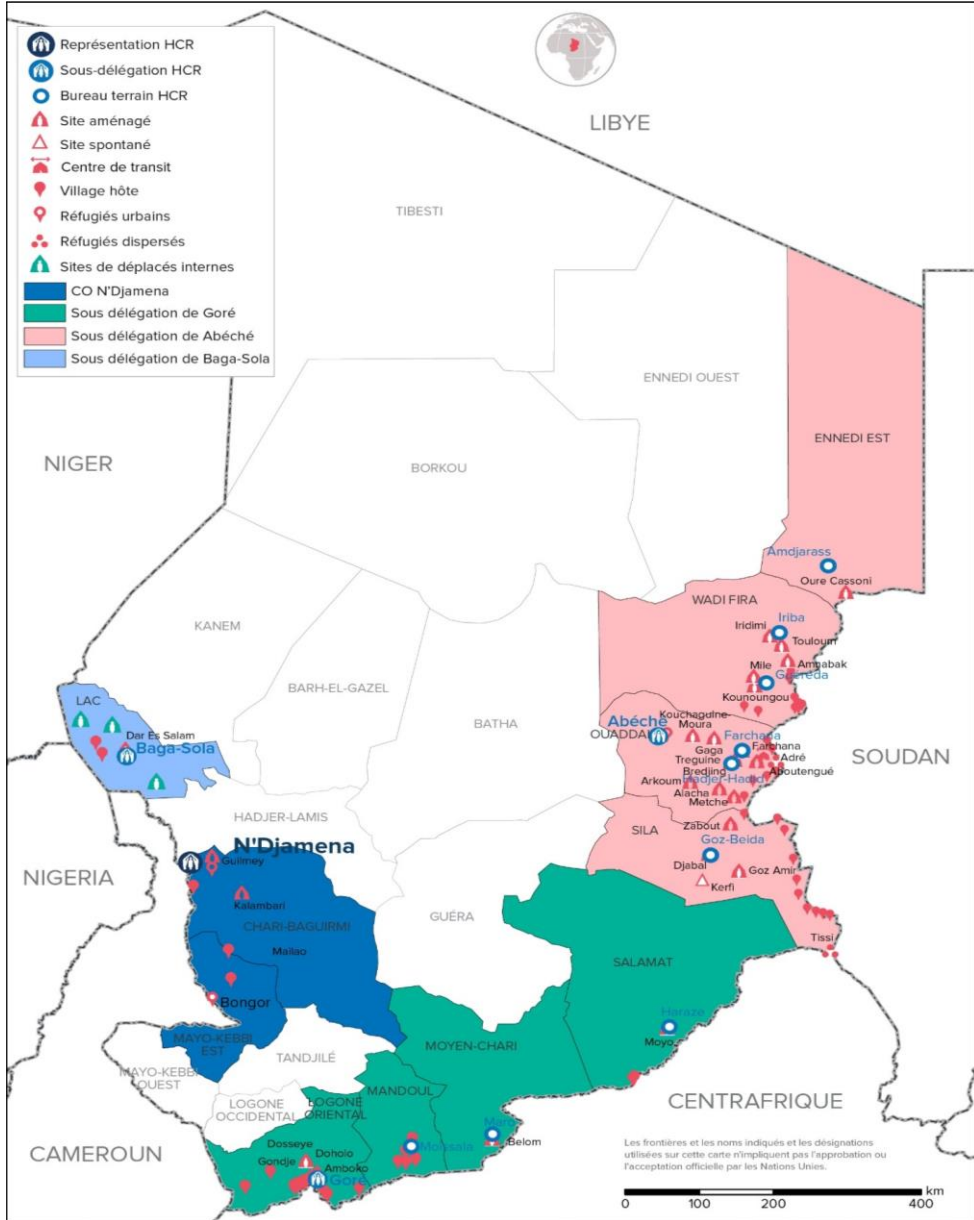
15 876

Réfugiés camerounais assistés pour le rapatriement volontaire

636 223

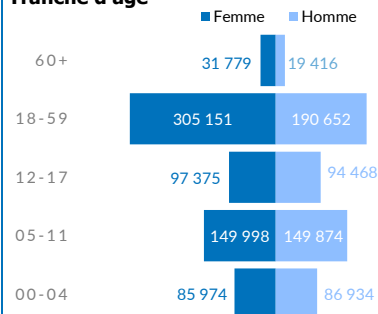
Nouveaux arrivants du Soudan depuis avril 2023

* Migrants retournés à risque d'apatridie venus de : Niger, RCA et Soudan.

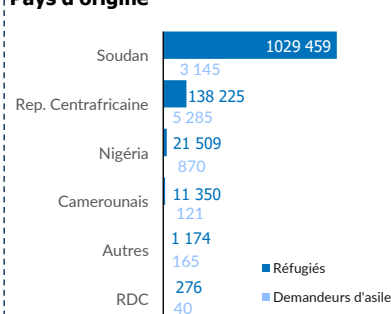


REFUGIES ET DEMANDEURS D'ASILE

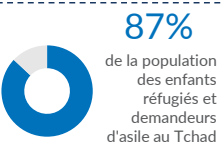
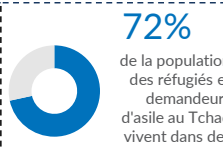
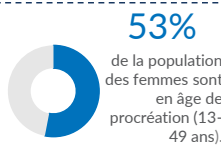
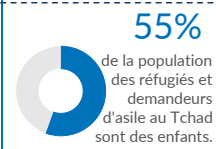
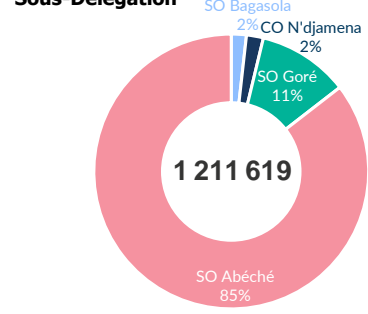
Tranche d'âge



Pays d'origine



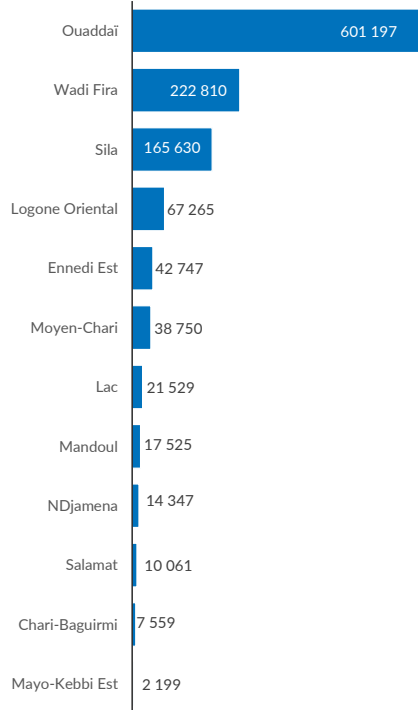
Sous-Délégation



1 211 619
INDIVIDUS

202 086
MENAGES

Répartition par province



SO Bagasola

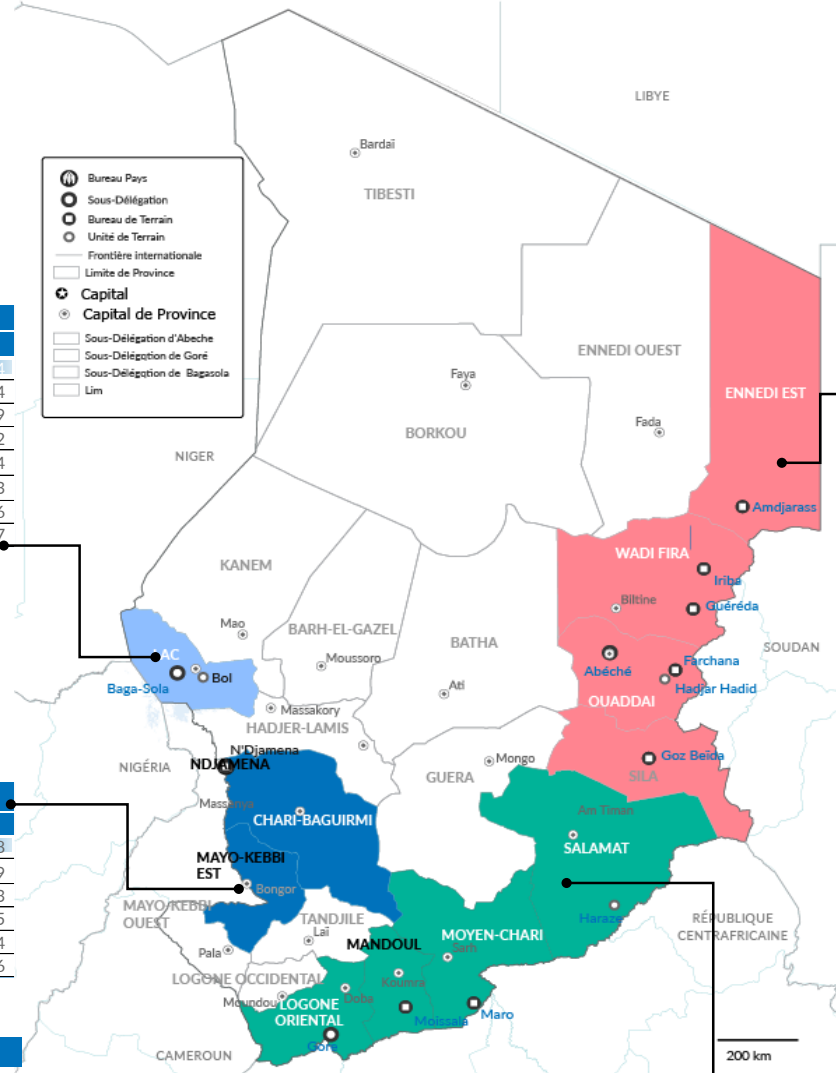
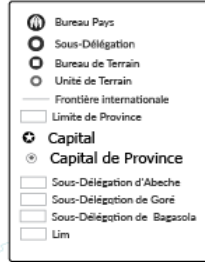
21 529

| | |
|---------------|--------|
| Dar es Salam | 18 704 |
| Bol | 1 694 |
| N'Gouboua | 409 |
| Kiskawa | 282 |
| Liwa | 134 |
| Tchoukoutalia | 133 |
| Kiskra | 116 |
| Autres | 57 |

BO N'Djaména

24 105

| | |
|----------------|--------|
| N'Djaména | 10 628 |
| Mayo-Kebbi Est | 2 199 |
| 9e Arrdt | 723 |
| Kalambari Site | 6 555 |
| Mailao | 1 004 |
| Guilmey Site | 2 996 |



| SO Abéché | |
|---------------------|---------|
| 1 032 384 | |
| FO Amdjarass | |
| 42 747 | |
| Oure Cassoni | 41 269 |
| Frontières | 1 478 |
| FO Iriba | |
| 131 082 | |
| Touloum | 54 990 |
| Am Nabak | 33 898 |
| Iridimi | 42 194 |
| FO Guéréda | |
| 91 728 | |
| Mile | 55 138 |
| Kounoungou | 28 821 |
| Frontières | 7 769 |
| FO Farchana | |
| 467 495 | |
| Farchana | 50 436 |
| Gaga | 38 100 |
| Kouchaguine | 16 894 |
| Metche | 43 622 |
| Aboutengué | 45 036 |
| Abéché | 8 011 |
| Adre | 658 |
| Alacha | 50 004 |
| Dougou | 3 259 |
| Frontières | 211 475 |
| FU Hadjer Hadid | |
| 133 702 | |
| Bredjing | 55 578 |
| Treguine | 30 064 |
| Arkoum | 48 060 |
| FO Goz Beida | |
| 165 630 | |
| Goz Amir | 43 939 |
| Zabout | 50 358 |
| Djabal | 36 404 |
| Kerfi | 8 272 |
| Frontière | 26 657 |
| SO Goré | |
| 133 601 | |
| Belom | 25 867 |
| Villages Moy. Chari | 12 883 |
| Villages Logone Or. | 15 186 |
| Dosseye | 15 132 |
| Doholo | 14 333 |
| Amboko | 11 814 |
| Gondjé | 10 800 |
| Villages Moïssala | 17 525 |
| Moyo | 8 383 |
| Villages Daha 1 & 2 | 1 678 |

CHIFFRES CLES SUR LES SOUDANAIS

636 223 Nouveaux arrivants du Soudan 2023

409 819 Réfugiés Soudanais au Tchad avant la crise de 2023

Principales nationalités

| 1 032 604 | 143 510 | 22 379 | 11 471 |
|---|---|--|---|
| SOUDANAIS | CENTRAFRICAINS | NIGERIAN | CAMEROUNAIS |
| Essentiellement dans les 19 sites aménagés et 1 village d'accueil de l'Est et en milieu urbain. | Essentiellement dans les six camps, sites et villages hôtes du Sud et en milieu urbain. | Répartis dans le camp de Dar Es Salam et villages hôtes dans la région du Lac ainsi qu'en milieu urbain. | Constitué principalement des populations ayant fui les affrontements intercommunautaires dans le département du Logone et Chari au Cameroun. Ils se localisent dans les deux camps autour de N'Djaména et sur les rives du fleuve Logone. |

1 655 AUTRES NATIONALITES

Au-delà des nationalités majeures, il y a des individus de diverses origines : Afghanistan, Algérie, Bénin, Burkina Faso, Burundi, Cambodge, République du Congo, Côte d'Ivoire, République démocratique du Congo, Égypte, Érythrée, Éthiopie, Gabon, République islamique d'Iran, Libéria, Libye, Mali, Niger, Palestine, Rwanda, Sénégal, Sierra Leone

Soudan du Sud, République arabe syrienne, Togo