

CHIFFRES CLÉS MENSUELS



CHIFFRES CLÉS CUMULATIFS 2024



APERÇU DE LA SITUATION

CONTEXTE

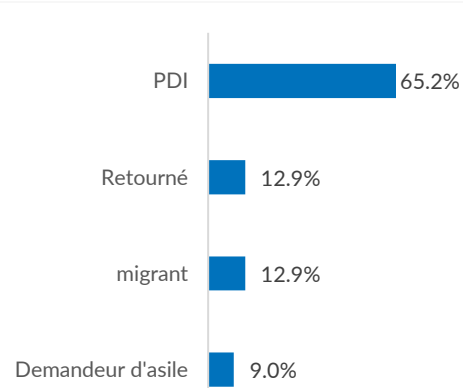
- Le Burkina Faso est un pays de transit pour de nombreux ressortissants, de l'Afrique de l'Ouest et du Centre, qui entreprennent souvent des voyages vers l'Europe pensant notamment par la voie de la Méditerranée centrale;
- Crise complexe de protection avec de nombreuses violations des droits humains notamment dans les régions du Nord, du Sahel, de l'Est, de la Boucle du Mouhoun, des Hauts-Bassins, des Cascades et du Sud-Ouest.
- Densification des crises de déplacements internes et transfrontaliers des personnes réfugiées et déplacées internes. Le pays comptabilise 2 062 534 PDI enregistrés dans les 13 régions au 31 mars 2023 et 40 850 réfugiés et demandeurs d'asile à la date du 31 aout 2024.
- Le projet asile et migration a pour principal objectif de développer un espace de protection permettant aux personnes avec et pour lesquelles il travaille, au sein des flux migratoires mixtes, d'avoir accès à des procédures d'asile justes et équitables, de bénéficier d'une protection et d'une assistance répondant à leurs besoins et finalement rechercher des solutions appropriées à leur situation.

Indique la variation par rapport au mois précédent.

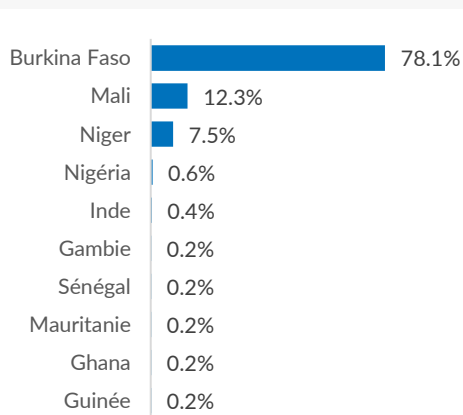
REPONSES APPORTÉES

Indicateurs	Cibles globales	Atteints du mois	Atteints globales
Nombre de personnes avec et pour lesquelles le HCR travaille référées.	1 500	378	2778
Nombre de personnes qui reçoivent l'assistance psychosociale à travers les associations partenaires.	1 800	359	2763
Nombre de demandeurs d'asile vulnérables obtenant une assistance à travers les modalités cash	1 500	144	605

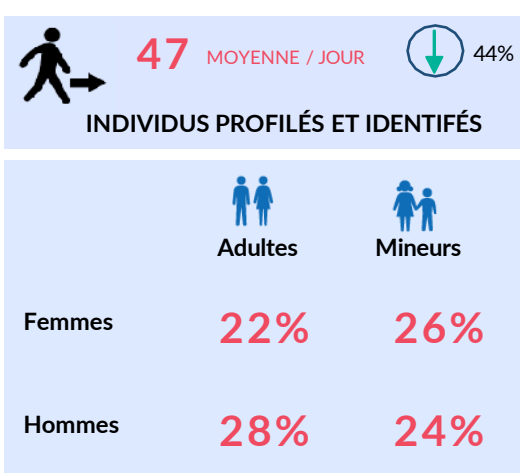
PRINCIPAUX STATUTS/SITUATIONS OBSERVÉS



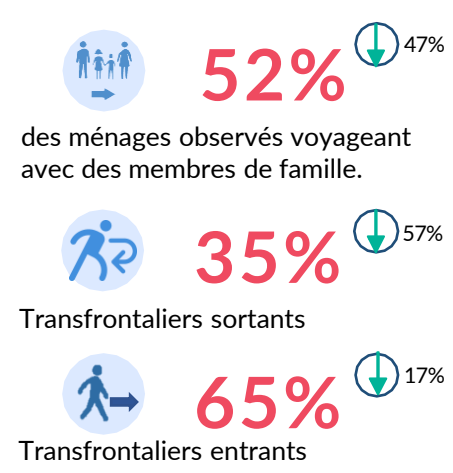
PRINCIPALES NATIONALITÉS OBSERVÉES



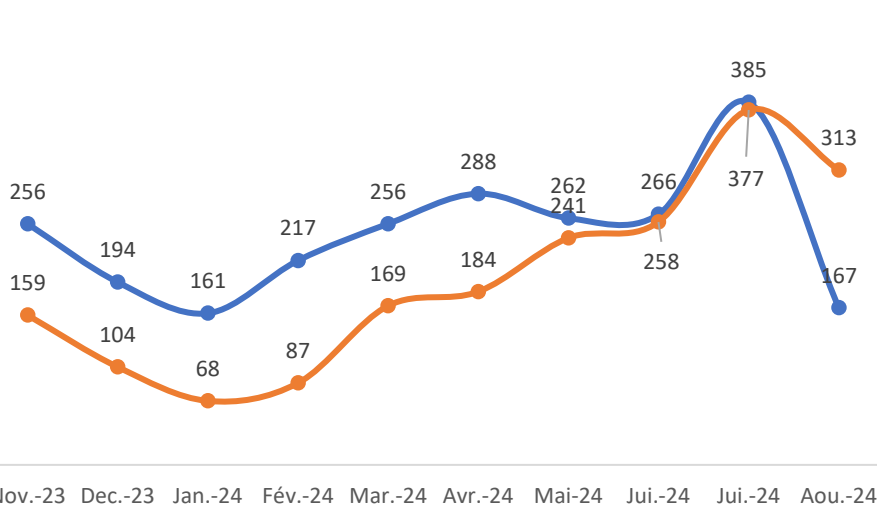
PROFIL DÉMOGRAPHIQUE



TYPE DE MOUVEMENTS OBSERVÉS



ÉVOLUTION DES FLUX DE MÉNAGES OBSERVÉS (10 derniers mois)

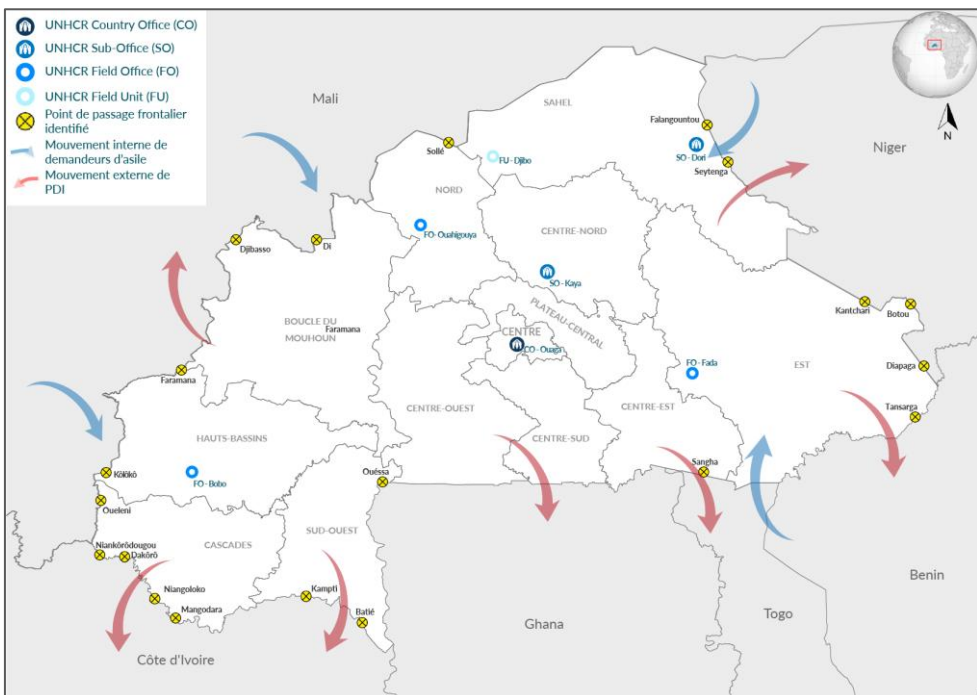


DÉFIS

Courant aout 2024, le nombre de ménages identifiés a baissé de 37% par rapport au mois de juillet 2024. Par rapport au mois précédent, on enregistre une baisse des flux sortants de 57% et les flux entrants de 17%. Les flux sortants les plus importants sont observés à la frontière du Mali.

- Problématique de l'accès aux communes frontalières
- Insuffisance de la coordination transfrontalière pour le suivi des mouvements
- Problématique de la gestion des référencement et insuffisance de la réponse au cas de protection touchant des personnes dans les flux mixtes;
- Insuffisance dans la coordination pour la prise en charge des personnes victimes de traite ou objet de trafic.
- Insuffisance de centres de transit dans certains localités frontalières pour la gestion des personnes dans les flux mixtes.

POINTS D'ENTRÉE AU BURKINA FASO



18 ↑ 29%

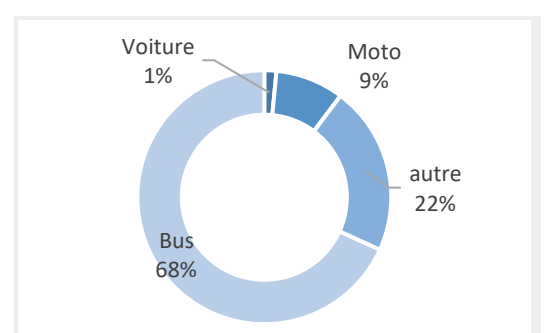
Principales communes de passage

- Mangodara (37%),
- Kampti (23%),
- Botou (12%),
- Ouéléni (07%),
- Di (06%),
- Ouéssa (04%),
- Djibasso (03%),
- Seytenga (02%),
- Niangoloko (01%),
- Autres (03%),

Trois principaux modes de transport ont été identifiés : les bus (26% des flux), les voitures (26% des flux), les motos (12% des flux), et autres (36% des flux).

points d'entrée au mois de juin 2024, principalement dans les régions Cascades, Centres-Est, Est, et Sahel.

PRINCIPAUX MOYENS DE TRANSPORT OBSERVÉS



CHIFFRES CLÉS MENSUELS

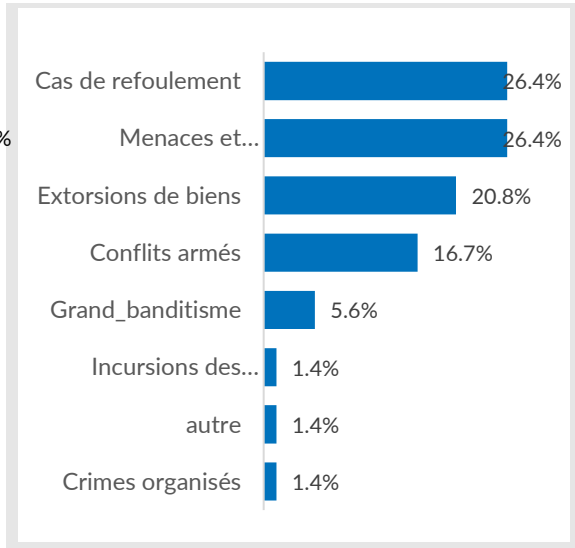
CHIFFRES CLÉS CUMULATIFS 2024



INCIDENTS ET VIOLATIONS DES DROITS DE L'HOMME

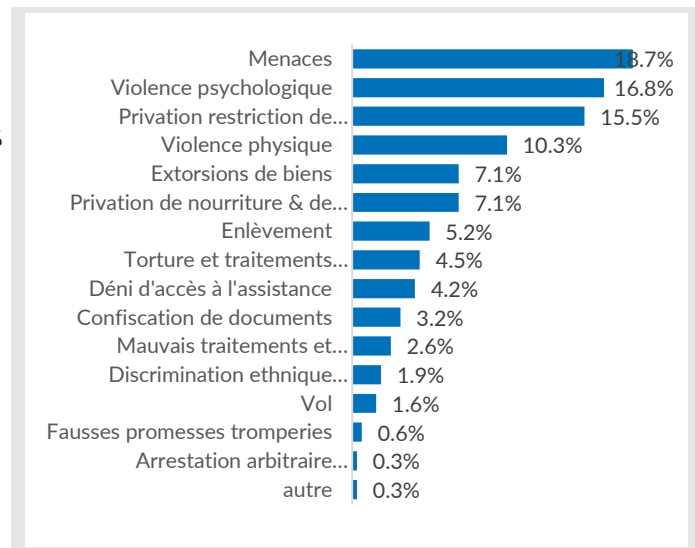
INCIDENTS IDENTIFIÉS/RAPPORTÉS

23%
des ménages ont rapporté avoir identifié des incidents à la frontière.



MÉNAGES AYANT SUBI DES VIOLATIONS

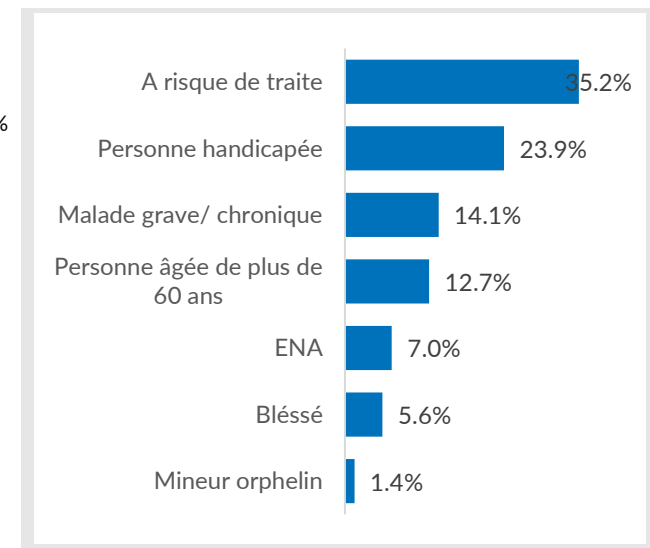
18%
des ménages ont subi des violations de droits de l'homme.



VULNÉRABILITÉS

MÉNAGES PRESENTANT UNE VULNERABILITE

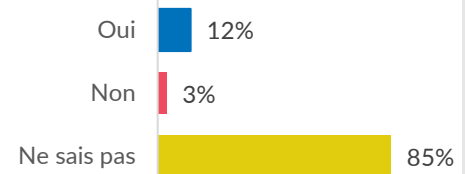
11%
des ménages observés ont au moins un membre présentant au moins une vulnérabilité.



DOCUMENTATION ET PERSONNES A RISQUE D'APATRIDIE

Etat de la documentation	Actes de naissance	Carte nationale d'identité	Passeport
Disponible	49%	67%	1%
Perdu	17%	9%	0%
Détruit	12%	7%	2%
Jamais eu	4%	14%	96%
Autre	18%	2%	0%
Retenu par autorités	0%	0%	0%

Points focaux des ménages identifiés, pouvant accéder à la documentation d'état civil en cas de retour dans le pays d'origine.

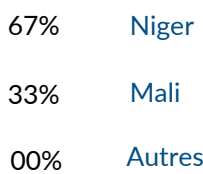


MOUVEMENTS TRANSFRONTALIERS ET PERSONNES AVEC ET POUR LESQUELLES LE HCR TRAVAILLE

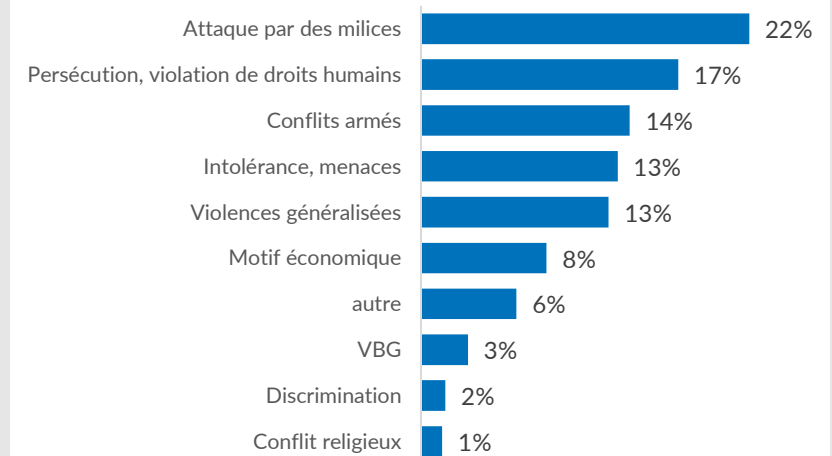
DEMANDEURS D'ASILE

70%
des ménages identifiés entrants au Burkina Faso souhaitent demander l'asile.

PAYS D'ORIGINE



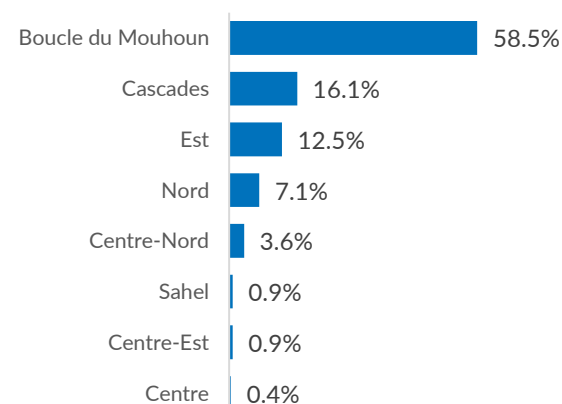
PRINCIPALES RAISONS DE DEPART



PERSONNES DÉPLACÉES INTERNES

72%
des ménages déplacés internes en mouvements frontaliers affirment n'avoir jamais été enregistrés par une structure de l'action humanitaire.

PRINCIPALES RÉGIONS DE DEPART



PAYS DE DESTINATION



PRINCIPAUX MOTIFS DE DEPART

- Attaque des milices
- Persécution
- Conflits armés
- Intolérance
- Violences généralisées