

Octobre 2024

CHIFFRES CLES SUR LES PERSONNES DEPLACEES DE FORCE

1 788 844

Total

1 243 424

Réfugiés

7 531

Demandeurs d'asile

220 610

Personnes déplacées internes (IAC)

317 279

Migrants retournés*

AUTRES CHIFFRES CLES

17 708

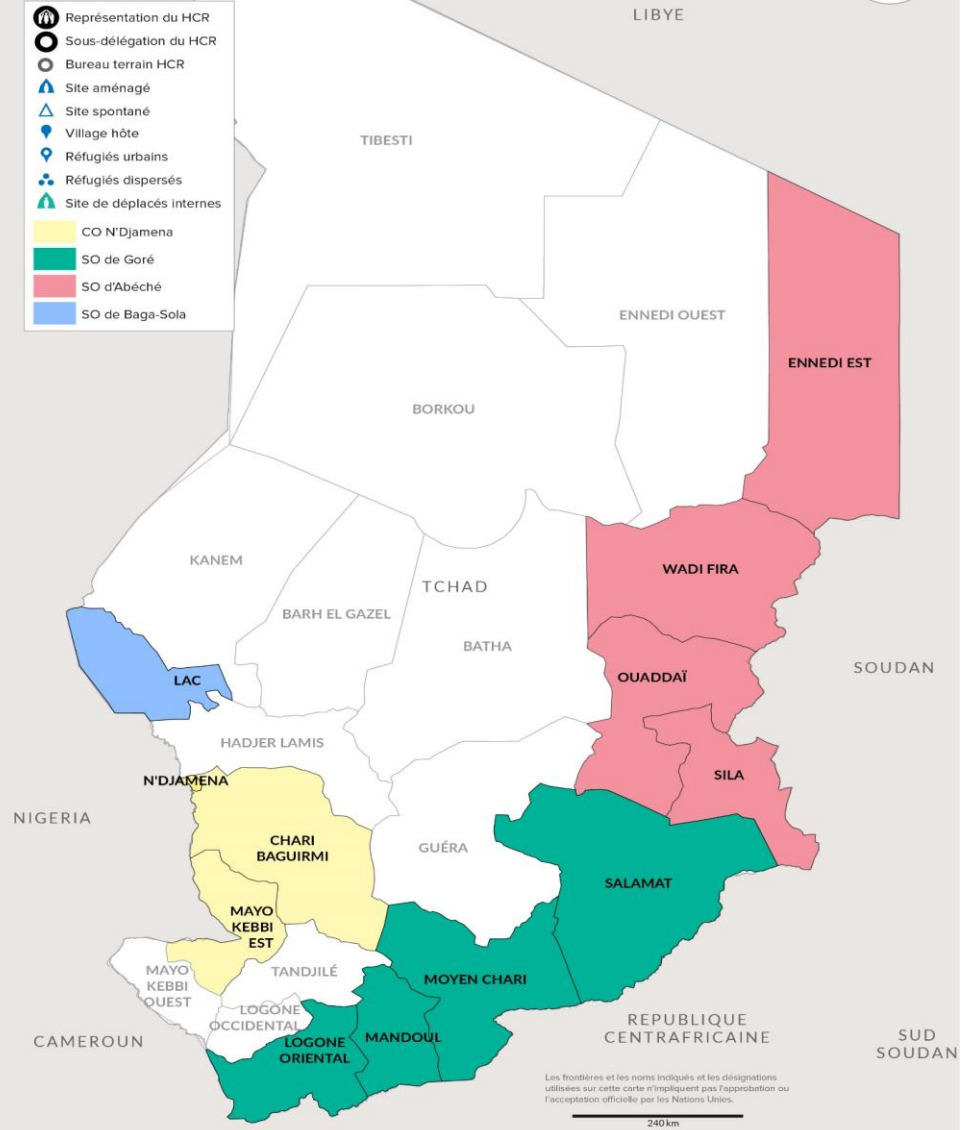
Réfugiés camerounais assistés pour le rapatriement volontaire

710 482

Nouveaux arrivants du Soudan depuis avril 2023

* Migrants retournés à risque d'apatridie venus de : Niger, RCA et Soudan.

- Représentation du HCR
- Sous-délégation du HCR
- Bureau terrain HCR
- Site aménagé
- Site spontané
- Village hôte
- Réfugiés urbains
- Réfugiés dispersés
- Site de déplacés internes
- CO N'Djamena
- SO de Goré
- SO d'Abéché
- SO de Baga-Sola

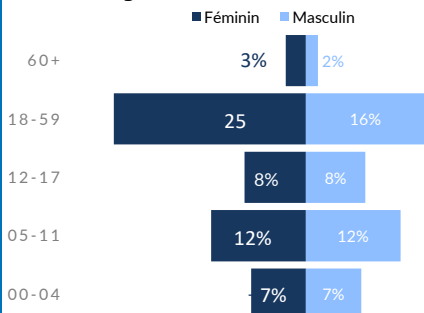


Les frontières et les noms indiqués et les désignations utilisées sur cette carte n'impliquent pas l'approbation ou l'acceptation officielle par les Nations Unies.

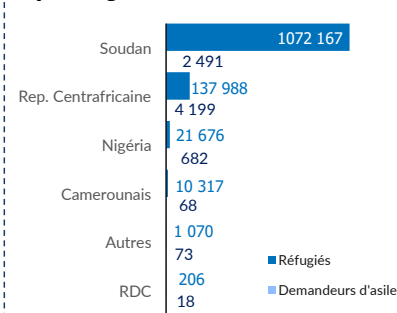
240 km

REFUGIES ET DEMANDEURS D'ASILE

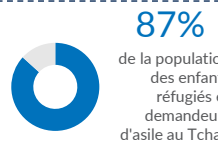
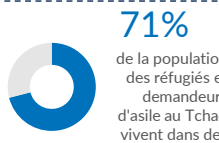
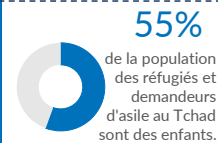
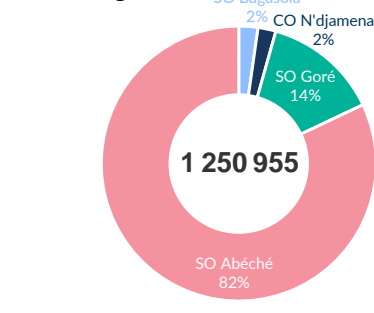
Tranche d'âge



Pays d'origine



Sous-Délégation



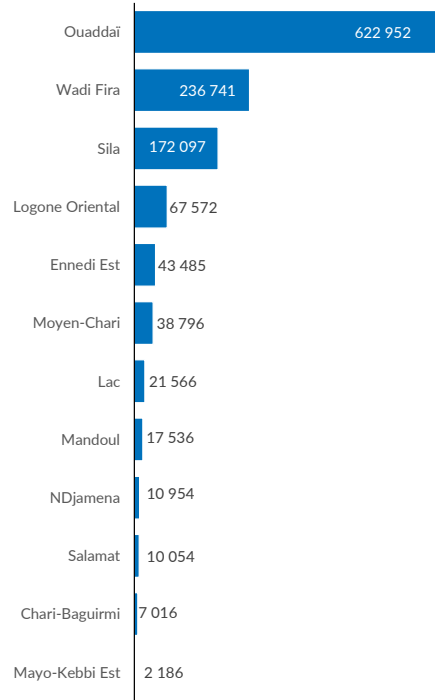


1 250 955
INDIVIDUS



301 244
MENAGES

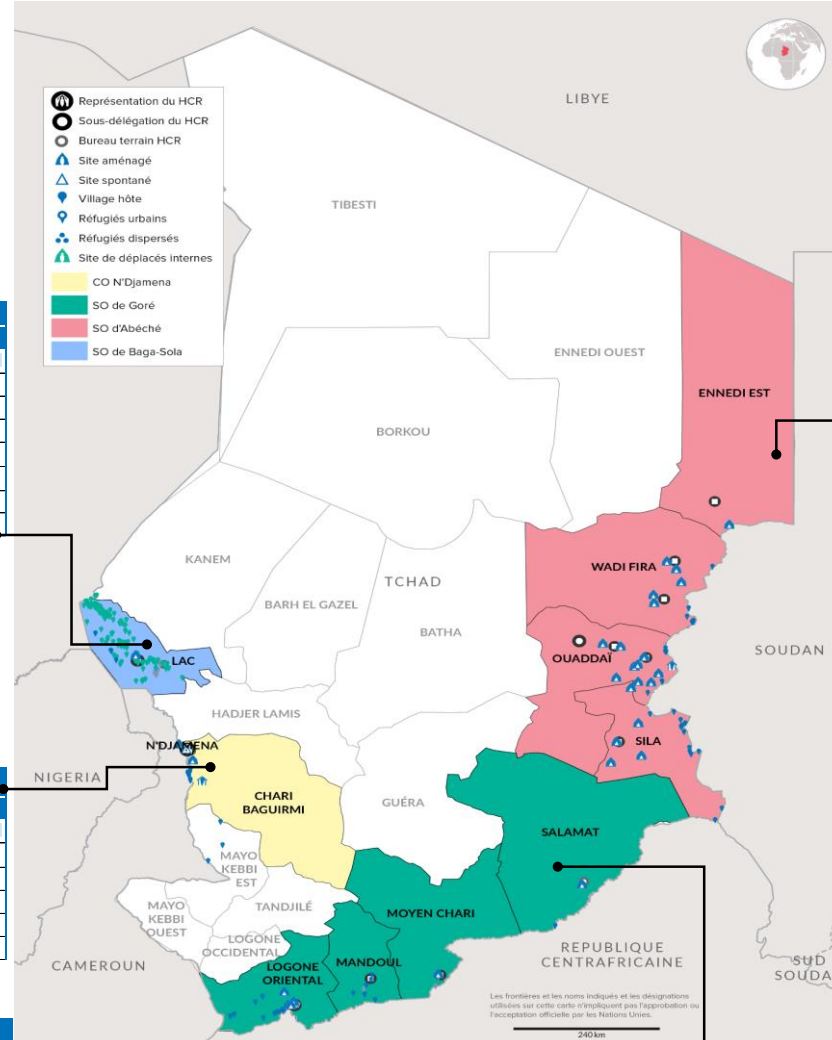
Répartition par province



SO Bagasola	
21 566	
Dar es Salam	18 741
Bol	1 694
NGouboua	409
Kiskawa	282
Liwa	134
Tchoukoutalia	133
Kiskra	116
Autres	57

BO N'Djaména	
20 156	
N'Djaména	7 766
Mayo-Kebbi Est	2 188
9e Arrdt	781
Kalambari Site	6 098
Mailao	742
Guilmey Site	2 581

- Représentation du HCR
- Sous-délégation du HCR
- Bureau terrain HCR
- Site aménagé
- Site spontané
- Village hôte
- Réfugiés urbains
- Réfugiés dispersés
- Site de déplacés internes
- CO N'Djamena
- SO de Goré
- SO d'Abéché
- SO de Baga-Sola



SO Abéché	
1 075 275	
FO Amdjarass	43 485
Oure Cassoni	43 485
FO Iriba	131 360
Touloum	54 706
Am Nabak	34 057
Iridimi	42 597
FO Guéréda	105 381
Mile	56 049
Kounougou	28 832
Frontières	20 500
FO Farchana	489 277
Farchana	52 911
Gaga	38 102
Kouchaguine	16 812
Metche	41 137
Aboutengué	45 063
Abéché	7 975
Adre	587
Alacha	46 870
Dougui	3 803
Frontières	236 017
FU Hadjer Hadid	133 675
Bredjing	55 537
Treguine	30 064
Arkoum	48 074
FO Goz Beida	172 097
Goz Amir	47 074
Zabout	51 368
Djabal	38 562
Kerfi	8 436
Frontière	26 657

Principales nationalités

1 074 658

SOUDANAIS

Essentiellement dans les 19 sites aménagés et 1 village d'accueil de l'Est et en milieu urbain.

142 187

CENTRAFRICAINS

Essentiellement dans les six camps, sites et villages hôtes du Sud et en milieu urbain.

22 358

NIGERIENS

Répartis dans le camp de Dar Es Salam et villages hôtes dans la région du Lac ainsi qu'en milieu urbain.

10 385

CAMEROUNAIS

Constitué principalement des populations ayant fui les affrontements intercommunautaires dans le département de Logone et Chari au Cameroun. Ils se localisent dans les deux camps autour de N'Djaména et sur les rives du fleuve Logone.

1 367

AUTRES NATIONALITES

Au-delà des nationalités majeures, il y a des individus de diverses origines : Afghanistan, Algérie, Bénin, Burkina Faso, Burundi, Cambodge, République du Congo, Côte d'Ivoire, République démocratique du Congo, Égypte, Érythrée, Éthiopie, Gabon, République islamique d'Iran, Libéria, Libye, Mali, Niger, Palestine, Rwanda, Sénégal, Sierra Leone

CHIFFRES CLES SUR LES SOUDANAIS

710 482

Nouveaux arrivants du Soudan 2023

409 819

Réfugiés Soudanais au Tchad avant la crise de 2023

SO Goré

133 958

Belom	25 907
Villages Moy. Chari	12 889
Villages Logone Or.	15 200
Dosseye	15 125
Doholo	14 415
Amboko	11 951
Gondjé	10 881
Villages Moissala	17 536
Moyo	8 376
Villages Daha 1 & 2	1 678