

341,267
TOTAL PERSONNES EN DÉPLACEMENTS FORCÉS

121,648 Réfugiés dont **117,442** enregistrés

12,093 Demandeurs d'asile dont **1,335** enregistrés

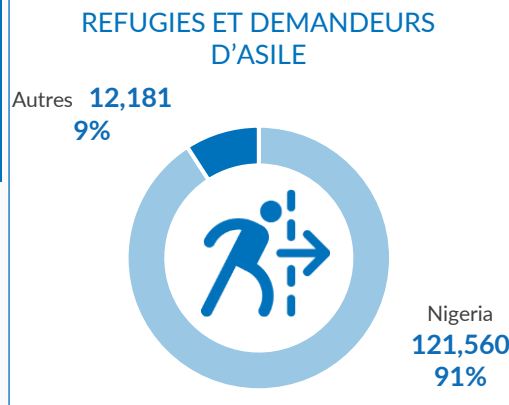
171,852 PDI's dont **98,348** enrôlées

35,674 Autres personnes

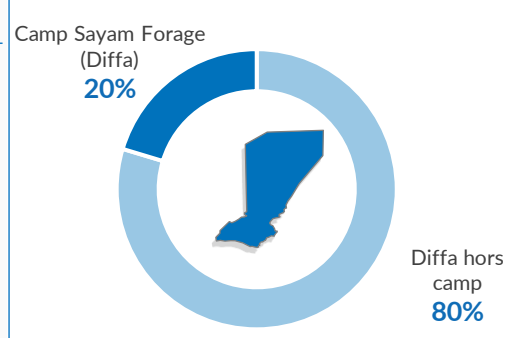
La population des réfugiés et des demandeurs d'asile a diminué de 9% par rapport à décembre 2023. Elle représente 39% de la population totale de réfugiés et de demandeurs d'asile sur l'ensemble du territoire, composée de 91% de réfugiés en provenance du Nigeria et de 9% de demandeurs d'asile d'autres nationalités.

Entre décembre 2023 et décembre 2024, le nombre de personnes déplacées à l'intérieur de la région a augmenté de 63%. Diffa se classe à la 2ème position en termes de déplacements forcés internes après Tillabéry, avec 33% des personnes déplacées installées.

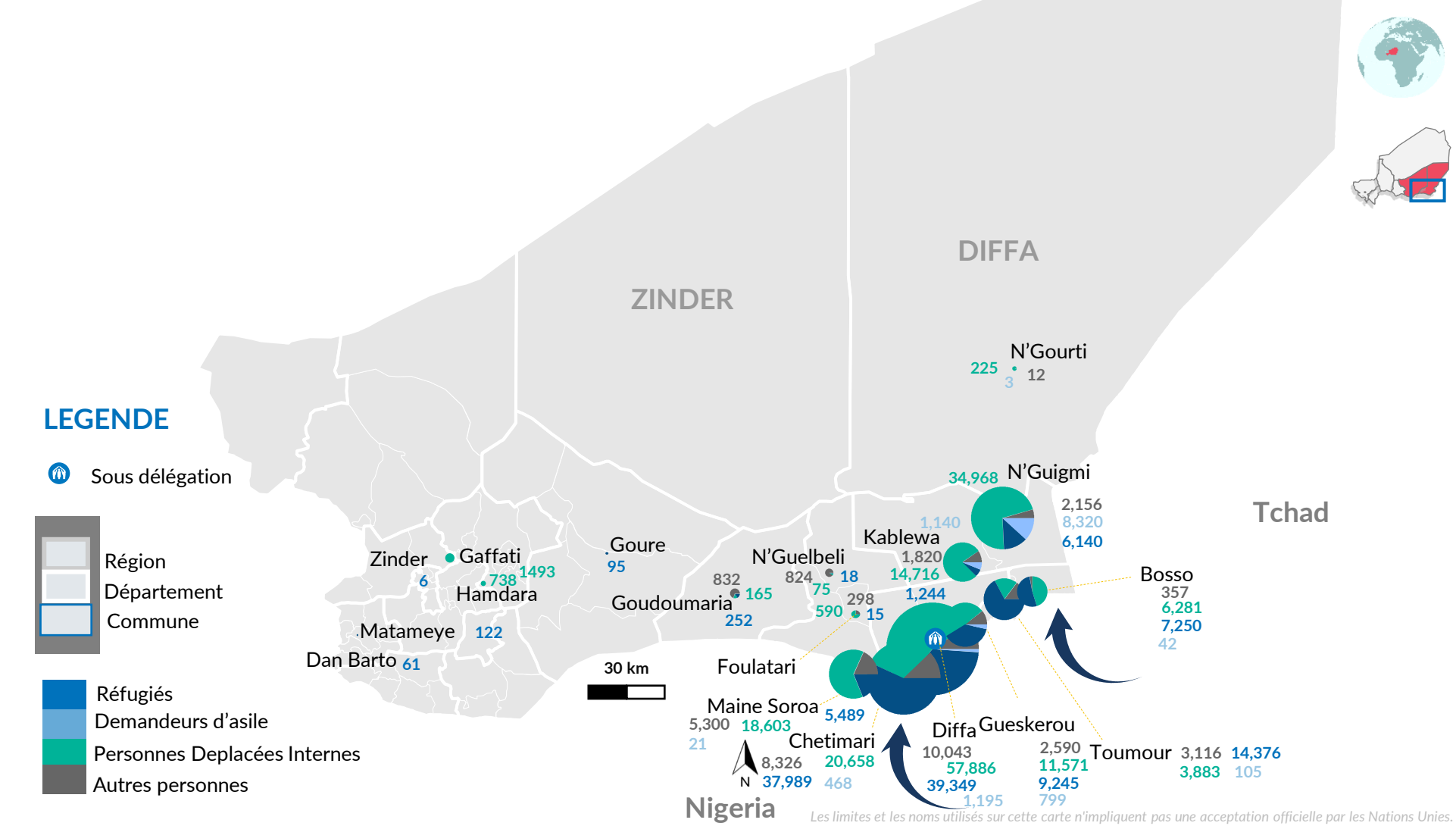
REF & ASR PRINCIPAUX PAYS D'ORIGINE



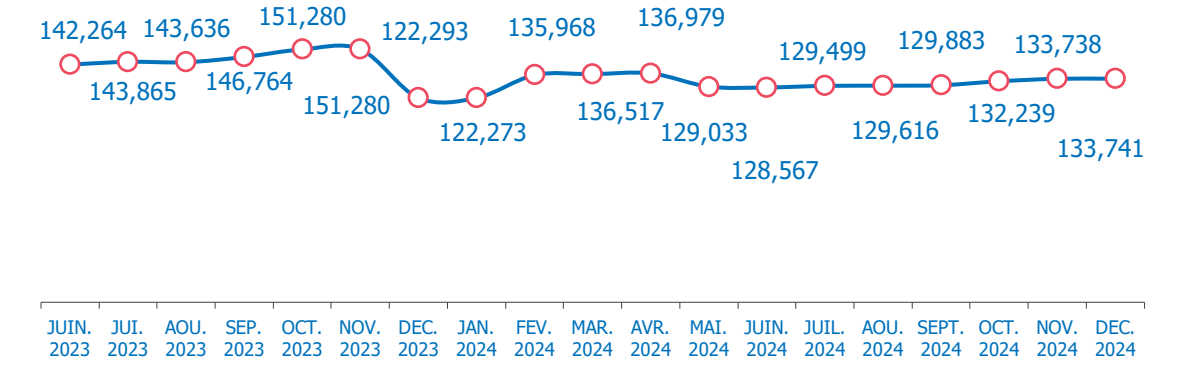
REF & ASR LOCALITES



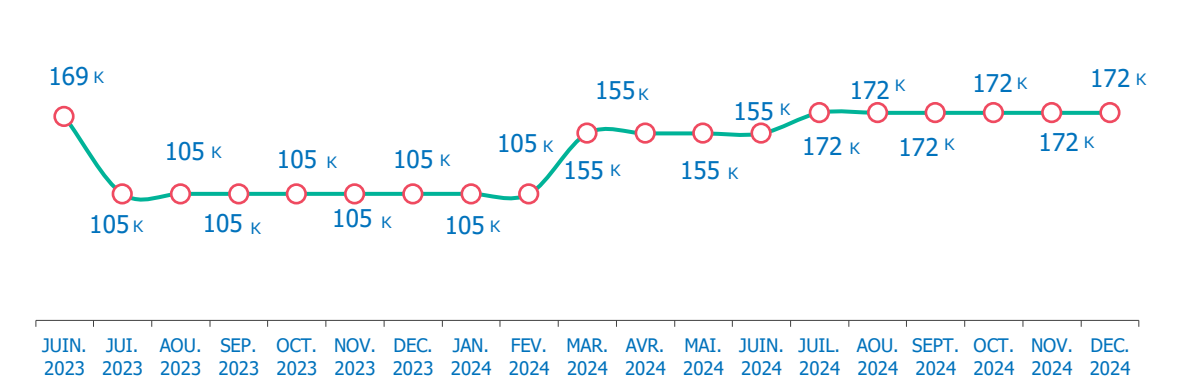
CARTOGRAPHIE DES PERSONNES CONCERNÉES



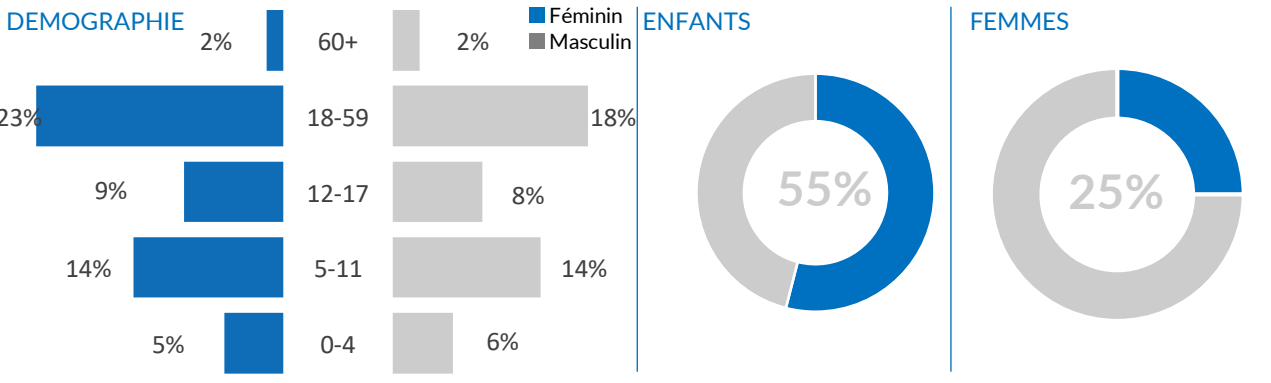
EVOLUTION MENSUELLE REFUGIES ET DEMANDEURS D'ASILE



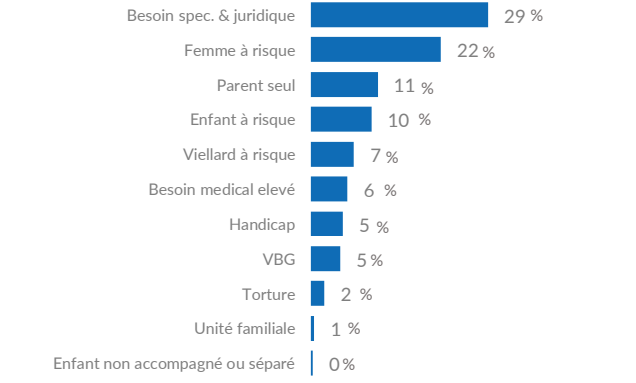
EVOLUTION MENSUELLE PERSONNES DEPLACEES INTERNES



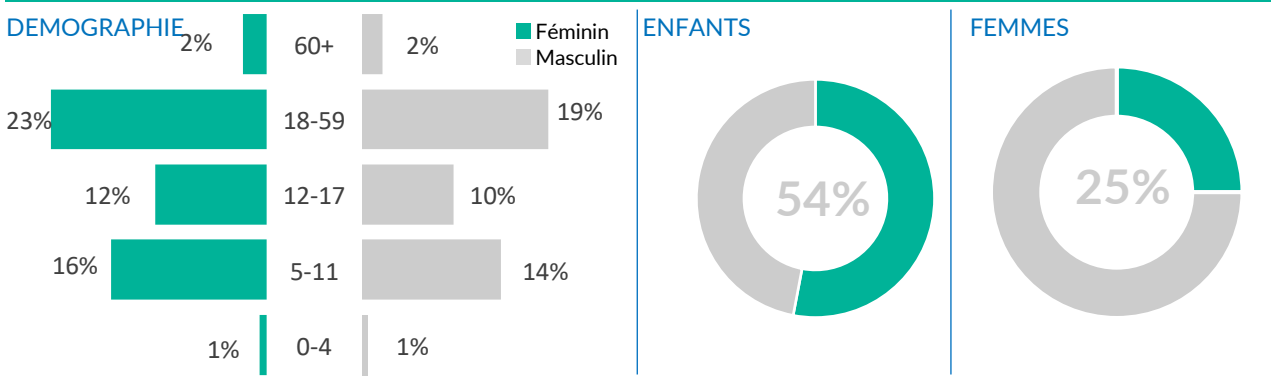
PROFIL DE LA POPULATION - REFUGIES ET DEMANDEURS D'ASILE



PRINCIPAUX BESOINS SPECIFIQUES



PROFIL DE LA POPULATION - PERSONNES DEPLACEES INTERNES



PRINCIPALES OCCUPATIONS

