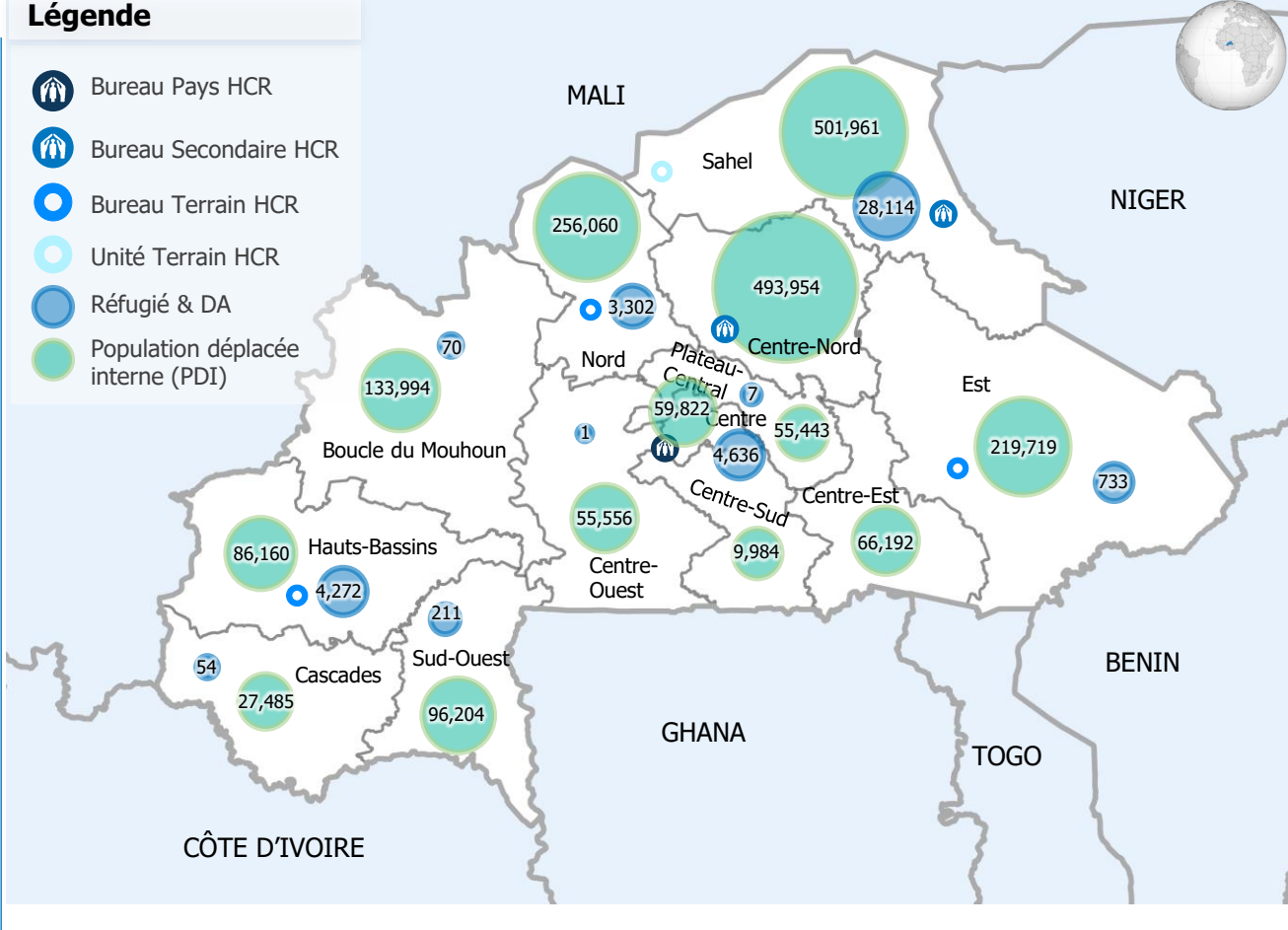


STATISTIQUES DES POPULATIONS EN DÉPLACEMENT FORCÉ

→ 2,062,534 **PDI**
Dernière date de publication : 31 mars 2023

→ 41,400 **Réfugiés & Demandeurs d'asile (DA)**
Dernière date de publication : 31 janvier 2025



CONTEXTE OPERATIONNELLE

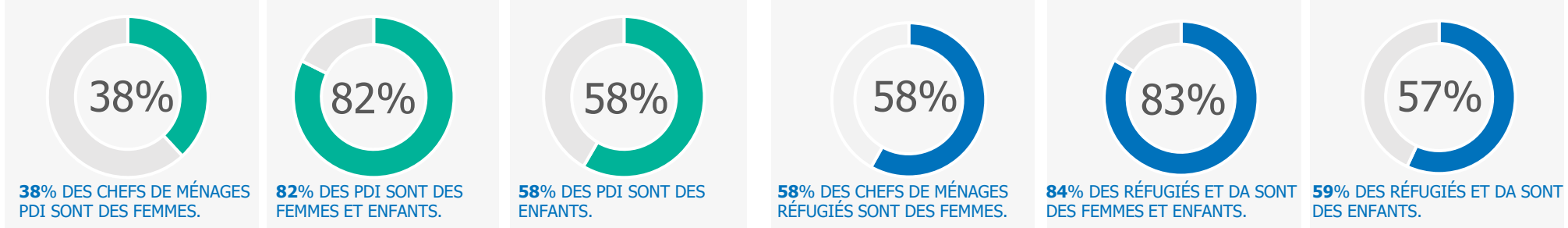
Le contexte humanitaire au Burkina Faso demeure affecté par une dégradation continue de la situation sécuritaire, entraînant des déplacements massifs de population. Selon le document des Besoins humanitaires et du Plan de réponse des partenaires (HNRP), 5.9 millions de personnes auront besoin d'aide humanitaire en 2025.

Les mouvements de population se poursuivent chaque mois, notamment dans les régions du Centre-Nord, de l'Est, du Nord et du Sahel, bien que les données officielles actuelles soient inexistantes en raison de la suspension des opérations d'enregistrement. En 2023, le nombre de personnes déplacées internes (PDI) est passé de 1 999 127 à 2 062 534 entre le 28 février et le 31 mars, soit une augmentation de 3,17 %.

Le HCR continue de fournir protection et assistance à plus de 41 000 réfugiés et demandeurs d'asile, principalement des Maliens, dont 74 % vivent parmi les communautés hôtes dans la région du Sahel. Cela se fait en collaboration avec le gouvernement burkinabè, qui continue d'accueillir généreusement les réfugiés.

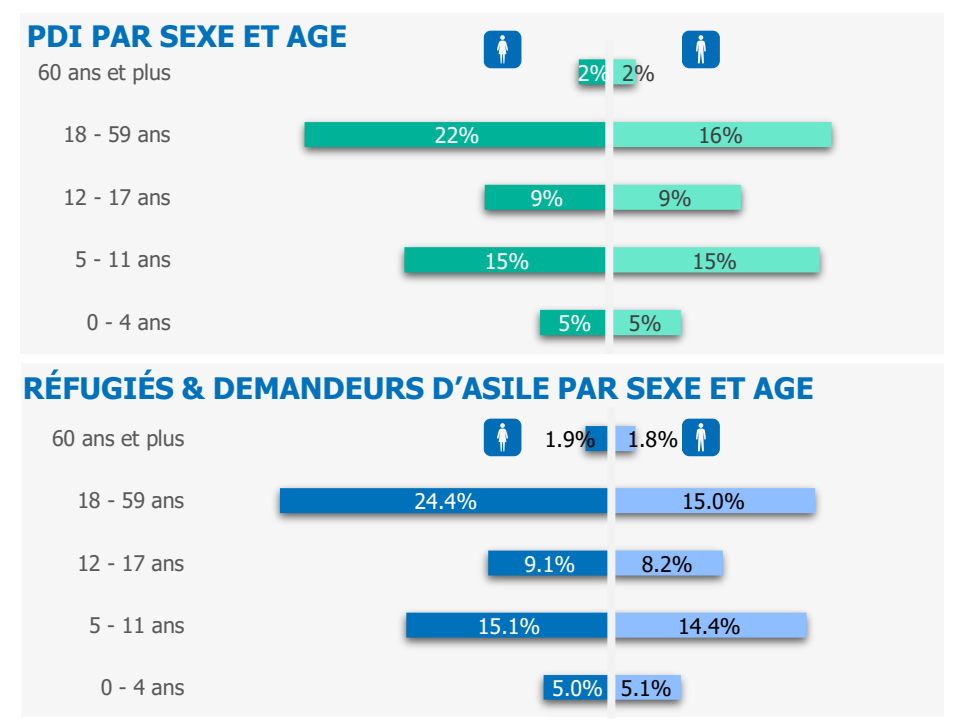
Les noms et les limites utilisés sur cette carte n'impliquent aucune acceptation ou reconnaissance officielle du HCR.

CHIFFRES CLÉS

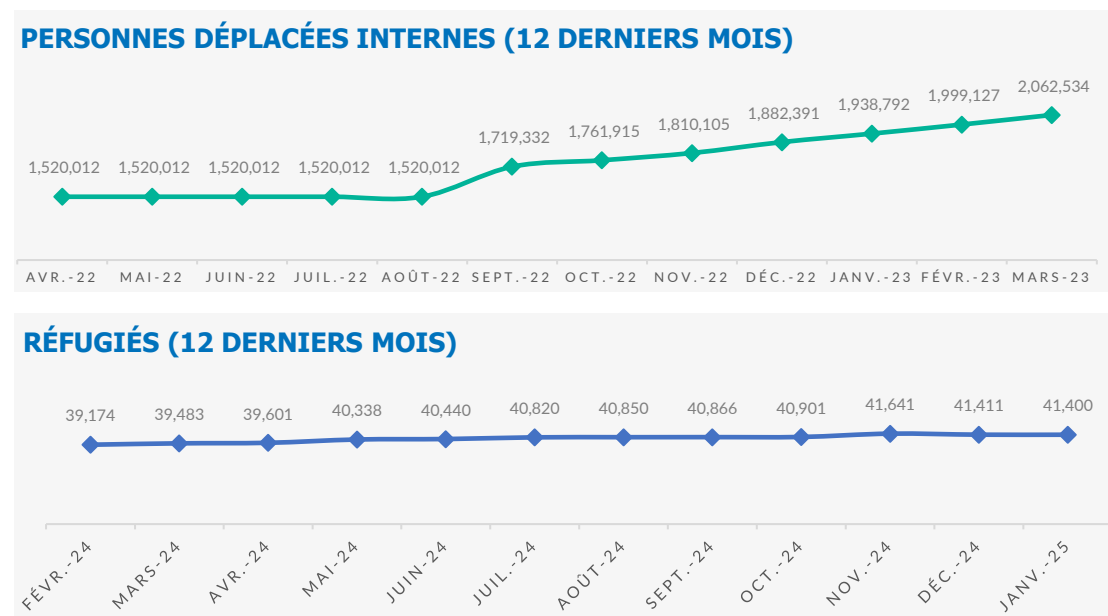


PDI ET RÉFUGIÉS & DEMANDEURS D'ASILE PAR RÉGION

RÉGION	PERSONNES DÉPLACÉES INTERNES			RÉFUGIÉS		
	Fév-23	Mar-23	Ecart	Déc-24	Jan-24	Ecart
Boucle du Mouhoun	118,486	133,994	15,508 ↑	70	70	-
Cascades	24,567	27,485	2,918 ↑	54	54	-
Centre	59,822	59,822	-	4,636	4,636	-
Centre-Est	63,170	66,192	3,022 ↑	-	-	-
Centre-Nord	488,840	493,954	5,114 ↑	-	-	-
Centre-Ouest	70,095	55,556	-14,539 ↓	1	1	-
Centre-Sud	10,247	9,984	-263 ↓	-	-	-
Est	214,889	219,719	4,830 ↑	733	733	-
Hauts-Bassins	72,708	86,160	13,452 ↑	4,277	4,272	-5 ↓
Nord	254,689	256,060	1,371 ↑	3,308	3,302	-6 ↓
Plateau Central	47,973	55,443	7,470 ↑	7	7	-
Sahel	499,972	501,961	1,989 ↑	28,114	28,114	-
Sud-Ouest	73,669	96,204	22,535 ↑	211	211	-
TOTAL	1,999,127	2,062,534	63,407 ↑	41,411	41,400	-11 ↓



ÉVOLUTION MENSUELLE DES PoC



PRINCIPALES LOCALITÉS D'ORIGINE

