


**Chiffres clés**

 **40 999**  
Personnes arrivées  
du Soudan

 **13 522**  
Ménages


 **34 639**  
Réfugiés

 **12 435**  
Ménages

 **6 360**  
Rapatriés spontanés

 **1 087**  
Ménages

 **18**  
Localités d'accueil

 **84%**  
Réfugiés sont des  
femmes et des enfants

 **31 607**  
Individus enregistrés  
(Avec Biométrie)

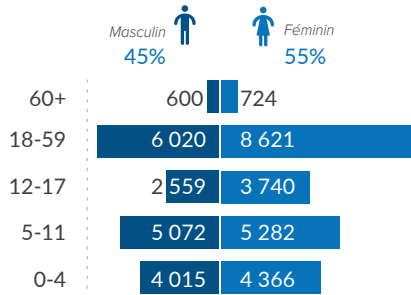
 **12 038**  
Ménages enregistrés  
(Avec Biométrie)

**Contexte**

Depuis mi-avril 2023, à la suite des violences qui ont éclaté au Soudan entre les Forces d'Armées Soudanaises (SAF) et les Forces de Soutien Rapide (RSF), la République centrafricaine (RCA) accueille des milliers de réfugiés soudanais à travers plusieurs points d'entrée, la majorité passant par Am-dafock, dans la région de la Vakaga en RCA. Le HCR et la Commission Nationale Pour les Réfugiés (CNR) coordonnent le monitoring des frontières, l'accueil, le screening et l'enregistrement des nouveaux arrivants. En collaboration avec la CNR et la communauté humanitaire (y compris les agences des Nations Unies, les ONG internationales et locales), le HCR fournit des assistances vitales, notamment des services de protection, de la nourriture, des CRI, des abris d'urgence, des soins de santé et de l'éducation atteignant 22 086 réfugiés à Korsi, un quartier identifié par le gouvernement dans la ville de Birao, dans la préfecture de Vakaga, à 65 km de la frontière d'Am-dafock. Quelques 12 553 réfugiés soudanais sont également dispersés dans des endroits difficiles d'accès dans les préfectures de la Vakaga, Bamingui-Bangoran, Haute-Kotto, Ouaka, Mbomou et Haut-Mbomou et ont besoin d'assistance et de protection. En outre, plus de 6 360 Centrafricains qui vivaient en tant que réfugiés au Darfour ont été contraints de retourner en RCA dans des conditions difficiles.



**Désagrégation du nombre total par tranche d'âge et sexe**



**PRÉSENCE DES RÉFUGIÉS**

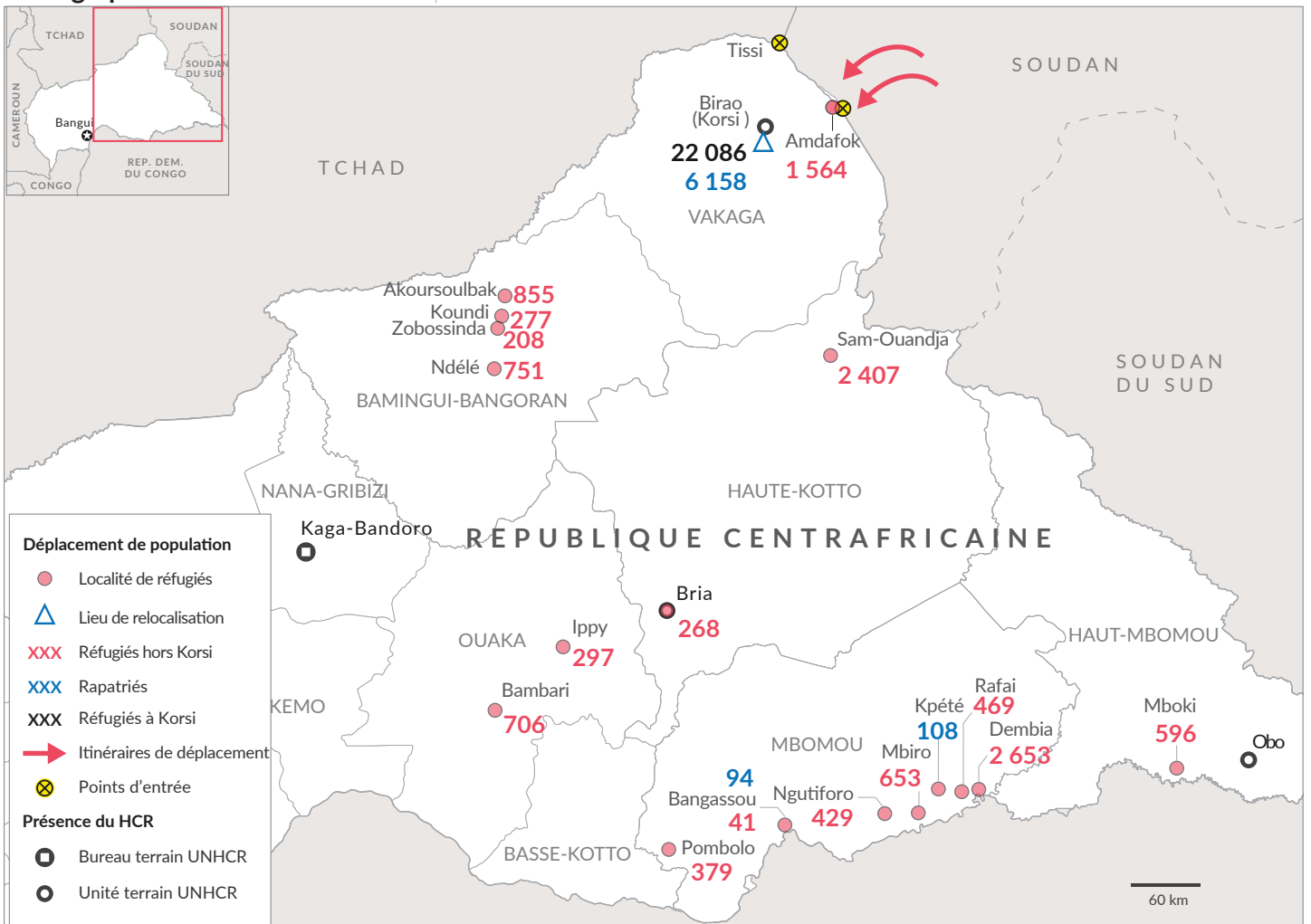
- **A Birao (Korsi)**

 **22 086** Réfugiés

- **Hors Birao**

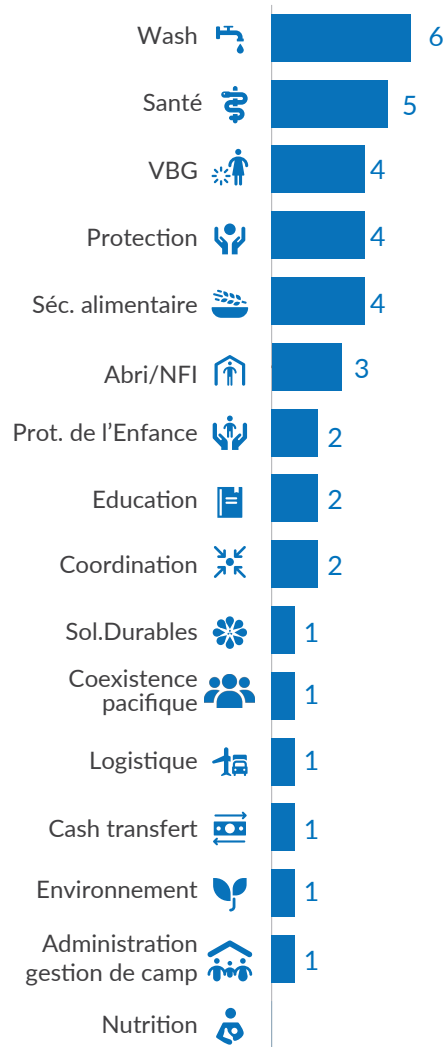
 **12 553** Réfugiés

**Cartographie de la situation**



Les frontières et les noms indiqués et les désignations utilisées sur cette carte n'impliquent pas l'approbation ou l'acceptation officielle par les Nations Unies.  
Sources de données : UNHCR, Gouvernement de la République Centrafricaine

Nombre d'organisations par secteur



Présence opérationnelle

**1**

Localité avec présence d'acteurs

**15**

Secteurs d'intervention

**20**

Organisations présentes

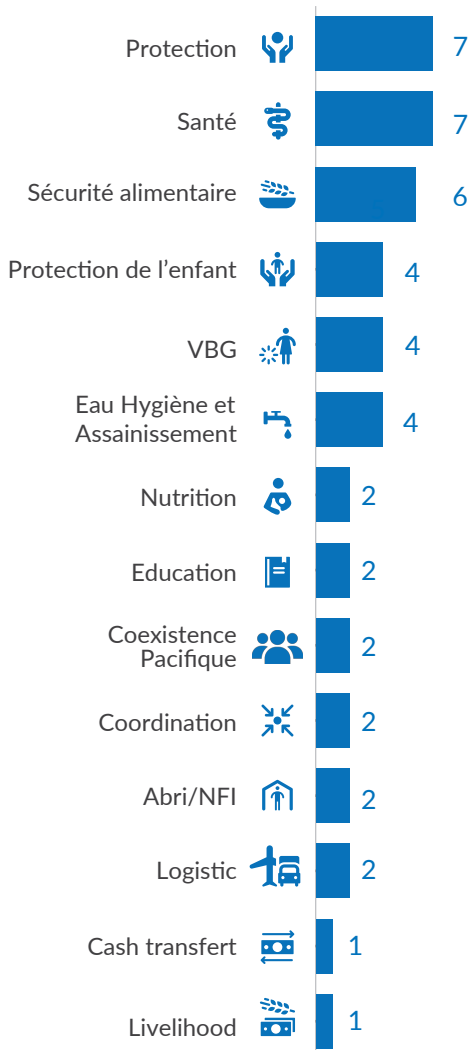


- Agences UN: 8
- ONG internationale: 7
- ONG nationale: 3
- Service Gouvernement: 2

Présence opérationnelle des acteurs par secteur

Acteur	Abri/NFI	Wash	Santé	VBG	Protection	NFI	Education	Environnement	Coexistence pacifique	Logistique	Cash transfert	Environnement	Administration gestion de camp	Nutrition
ANEA														
CIAUD/HCR														
AURD/ONU FEMMES														
CNR														
FAO														
IMC														
CIAUD/HCR														
NOURRIR/HCR														
OHGDS														
OIM														
OMS														
PAM														
TRIANGLE/UNICEF														
UNFPA														
HCR														
WHH														
WORLD VISION														
CSSI														

Nombre d'organisations par secteur



Présence opérationnelle

**7**  
Localités avec présence d'acteurs

**15**  
Secteurs d'intervention rapportés

Organisations

**20**  
Organisations présentes



- ONG internationale: 10
- Agences UN: 5
- ONG nationale: 3
- Service Gouvernement: 1
- Mouvement Croix Rouge: 1

Présence opérationnelle des acteurs par secteur

Acteur	Abri/NFI	Eau Hygiène et Assainissement	Santé	Protection	NFI	Logistic	Nutrition	Coexistence Pacifique	Education	Sécurité alimentaire	VBG	Cash transfert	Livelihood
ALIMA													
APADE													
CICR													
CNR													
CONCORDIS													
CIAUD													
DCA													
CIAUD													
IRC													
OIM													
OMS													
PAM													
PU													
OHDGS													
UNHCR													
UNICEF													
INTEROSOS													
VERCA													
WHH													
CSSI													
IMC													

