



CÔTE D'IVOIRE : STATISTIQUES MENSUELLES DE LA SITUATION DU NORD

Au 28 février 2025

Chiffres clés



72 100

Arrivées estimées
15 800 Ménages



66 016

Individus enregistrés
14 377 Ménages

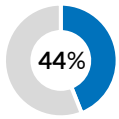
ENFANTS EN ÂGE SCOLAIRE PAR RÉGION



29 215

Enfants en Age Scolaire

Dans le nord de la Côte d'Ivoire, 44% des personnes déplacées de force sont des enfants en âge scolaire. Parmi eux, plus de 90% résident dans les régions de Bounkani et de Tchologo, où **seulement 11% sont inscrits à l'école.**



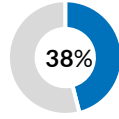
PERSONNES A BESOINS SPECIFIQUES



23 246

Personnes à Besoins Spécifiques

65% (15 340) des personnes à besoin spécifique sont des enfants. 41% (14 918) de la population de femmes a un besoin spécifique. Environ 304 personnes vivent avec un handicap affectant leur quotidien, et 271 autres souffrent de problèmes médicaux graves.

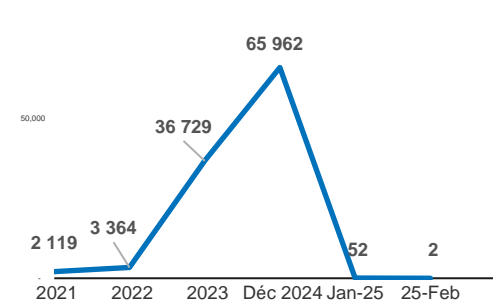


Contexte

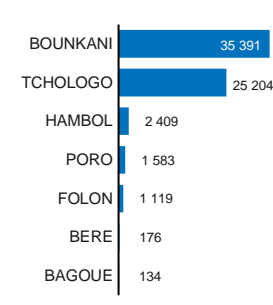
Les nouveaux arrivants du Burkina Faso sont actuellement enregistrés comme demandeurs d'asile. Les principales raisons de départ de ces populations de leurs villages/localités au Burkina Faso sont **des conflits armés/insécurité généralisée, des menaces, intimidations et attaques par des groupes armés non étatiques** dans les villages. **66 016 demandeurs d'asile enregistrés, exercent une pression croissante sur les ressources locales dans la partie nord de la Côte d'Ivoire.**

TENDANCE DE LA POPULATION ET REGIONS D'ACCEUIL

TENDANCE DE LA POPULATION DEPUIS 2021

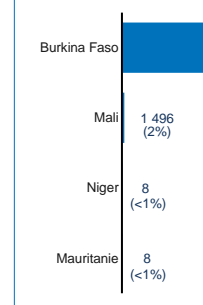


PRINCIPALES REGION DE RESIDENCE

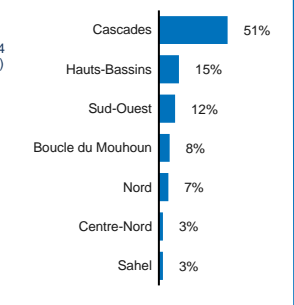


INFORMATIONS SUR L'ORIGINE

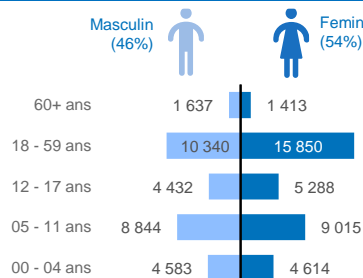
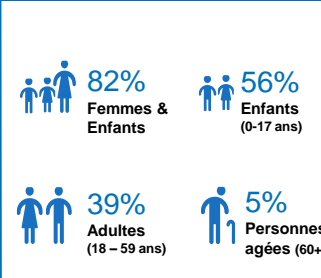
NATIONALITES D'ORIGINE



REGIONS D'ORIGINE AU BURKINA FASO



TENDANCE DE L'ENREGISTREMENT BIOMETRIQUE DANS LES LOCALITES

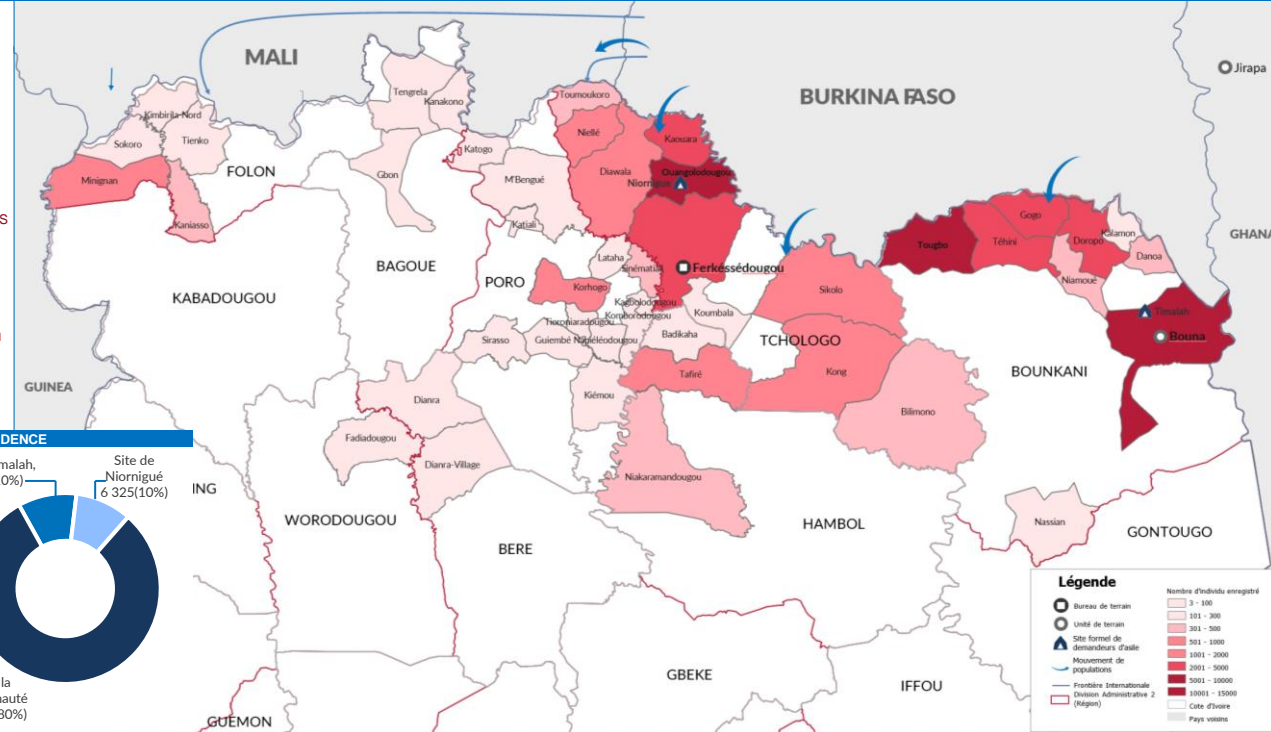


CARTOGRAPHIE DE LA DENSITE DES DEMANDEURS D'ASILE PAR SOUS-PREFECTURE

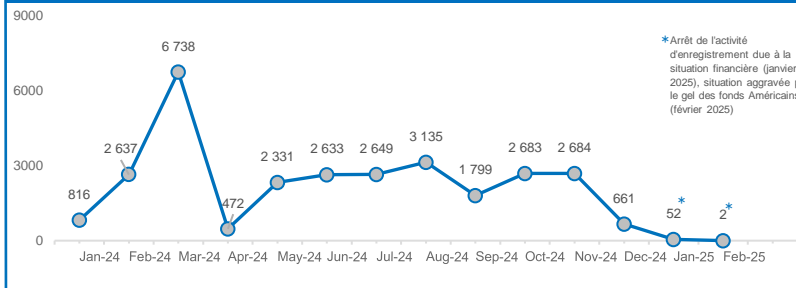
09 REGIONS IMPACTEES

46 SOUS-PREFECTURES IMPACTEES

254 VILLAGES OU LOCALITES IMPACTES



TENDANCE DE L'ENREGISTREMENT BIOMETRIQUE PAR MOIS DEPUIS 2024



TYPE DE RESIDENCE

