

333,950
TOTAL PERSONNES EN DÉPLACEMENTS FORCÉS

123,299 Réfugiés dont **119,190** enregistrés

3,037 Demandeurs d'asile dont **1,465** enregistrés

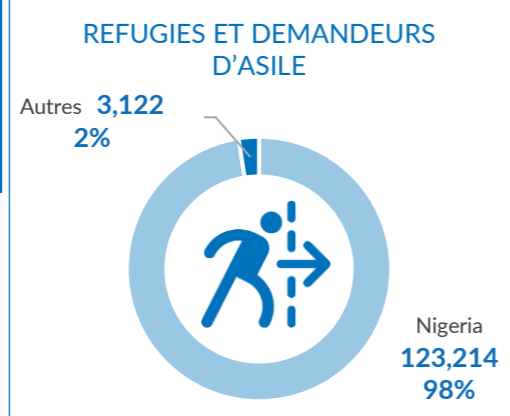
171,852 PDI's dont **98,348** enrôlées

35,762 Autres personnes

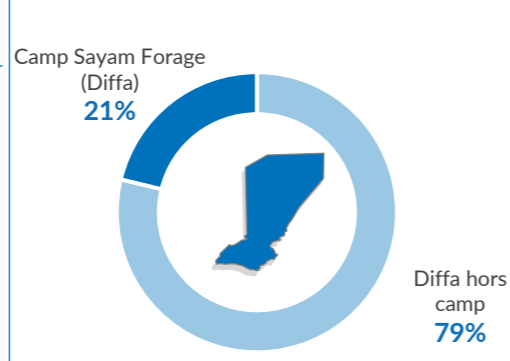
La population des réfugiés et des demandeurs d'asile a diminué de 7% par rapport à février 2024. Elle représente 37% de la population totale de réfugiés et de demandeurs d'asile sur l'ensemble du territoire, composée de 98% de réfugiés en provenance du Nigeria et de 2% de demandeurs d'asile d'autres nationalités.

Entre février 2024 et février 2025, le nombre de personnes déplacées à l'intérieur de la région a augmenté de 63%. Diffa se classe à la 2eme position en termes de déplacements forcés internes après Tillabéry, avec 33% des personnes déplacées installées.

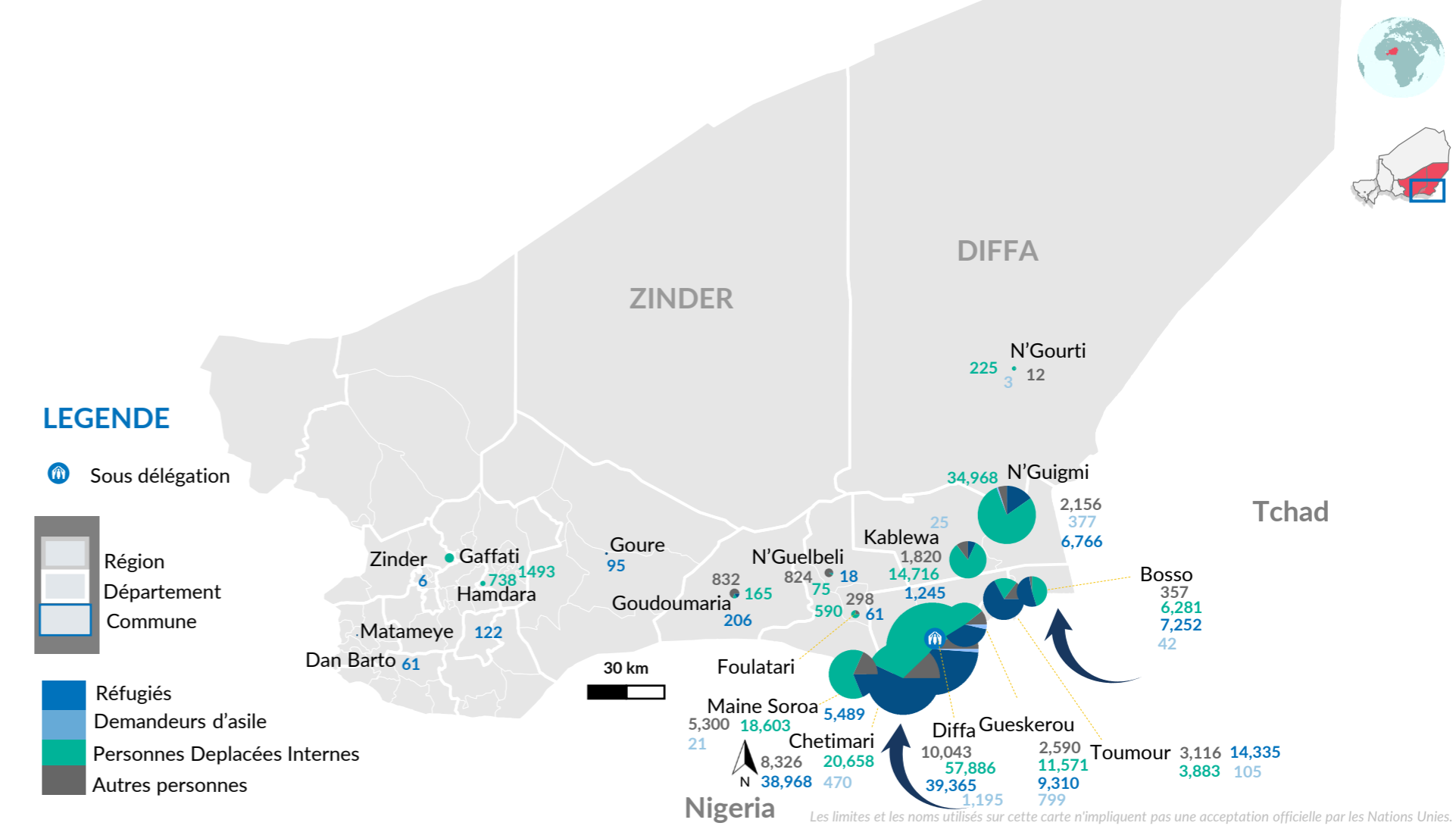
REF & ASR PRINCIPAUX PAYS D'ORIGINE



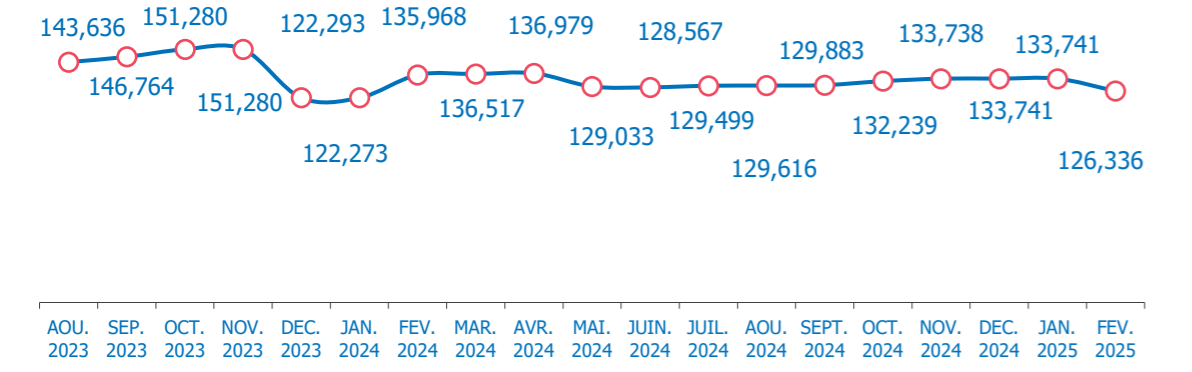
REF & ASR LOCALITES



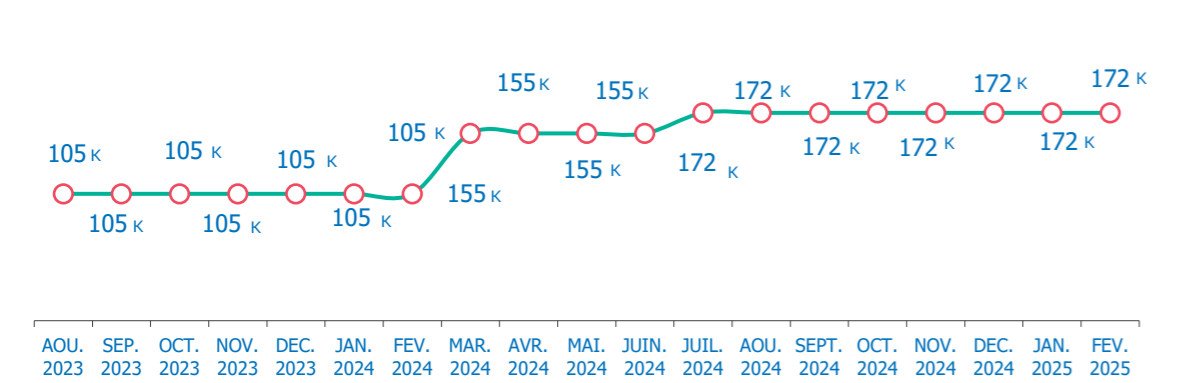
CARTOGRAPHIE DES PERSONNES CONCERNÉES



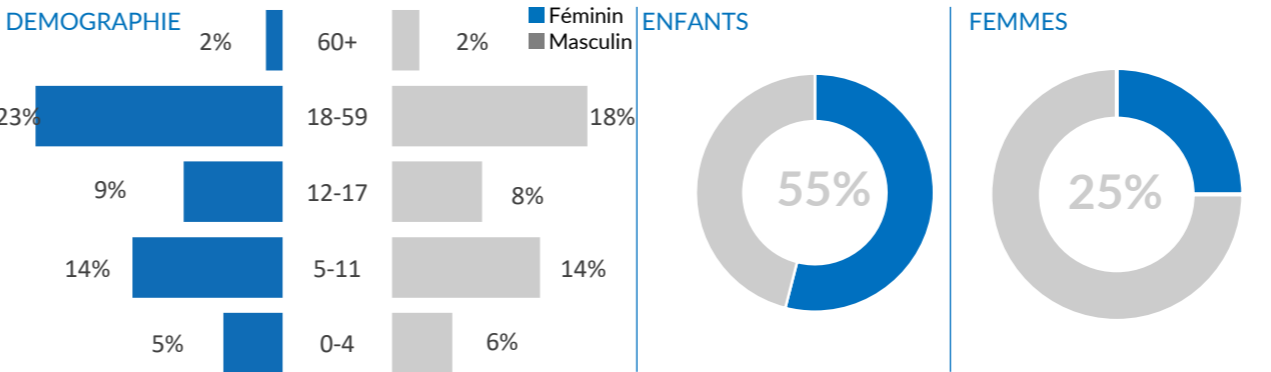
EVOLUTION MENSUELLE REFUGIES ET DEMANDEURS D'ASILE



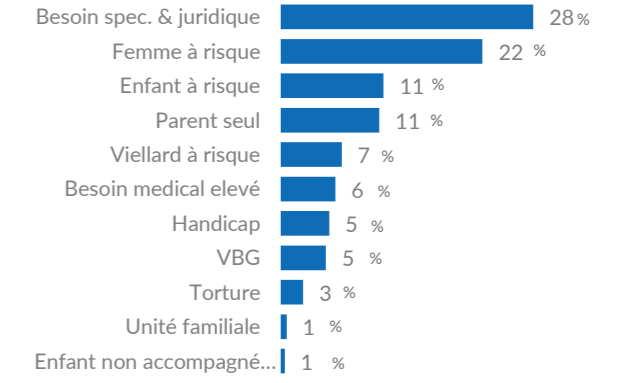
EVOLUTION MENSUELLE PERSONNES DEPLACEES INTERNES



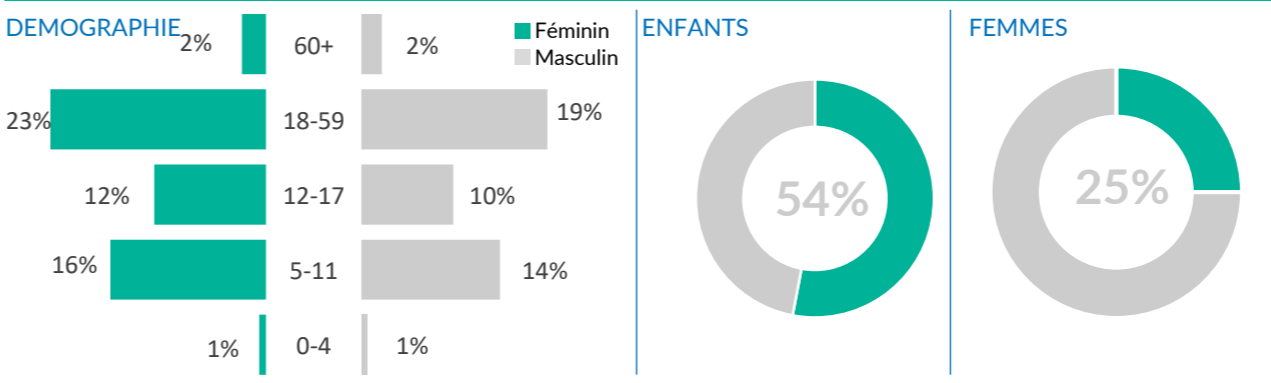
PROFIL DE LA POPULATION - REFUGIES ET DEMANDEURS D'ASILE



PRINCIPAUX BESOINS SPECIFIQUES



PROFIL DE LA POPULATION - PERSONNES DEPLACEES INTERNES



PRINCIPALES OCCUPATIONS

