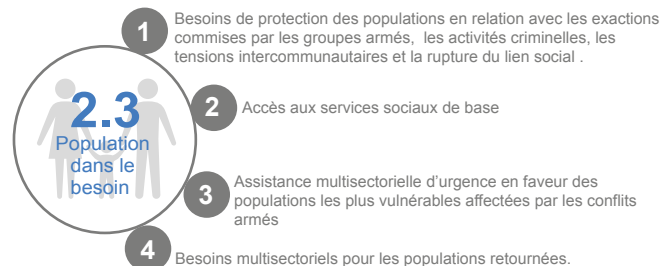
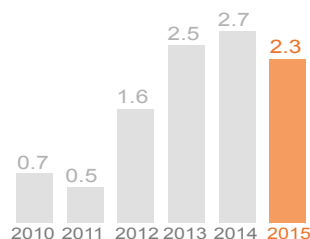


Besoins prioritaires et chiffres clés

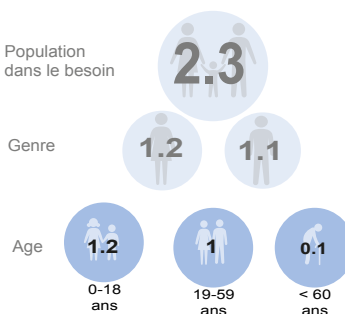
Repartition des besoins prioritaires



Population dans le besoin de 2011 à 2015 (en million)



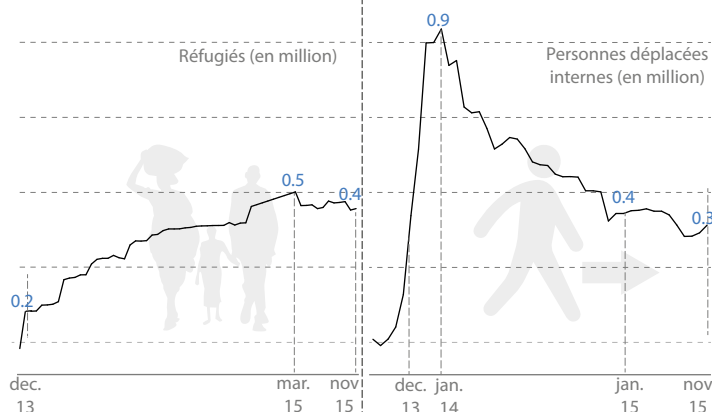
Données désagrégées (en million)



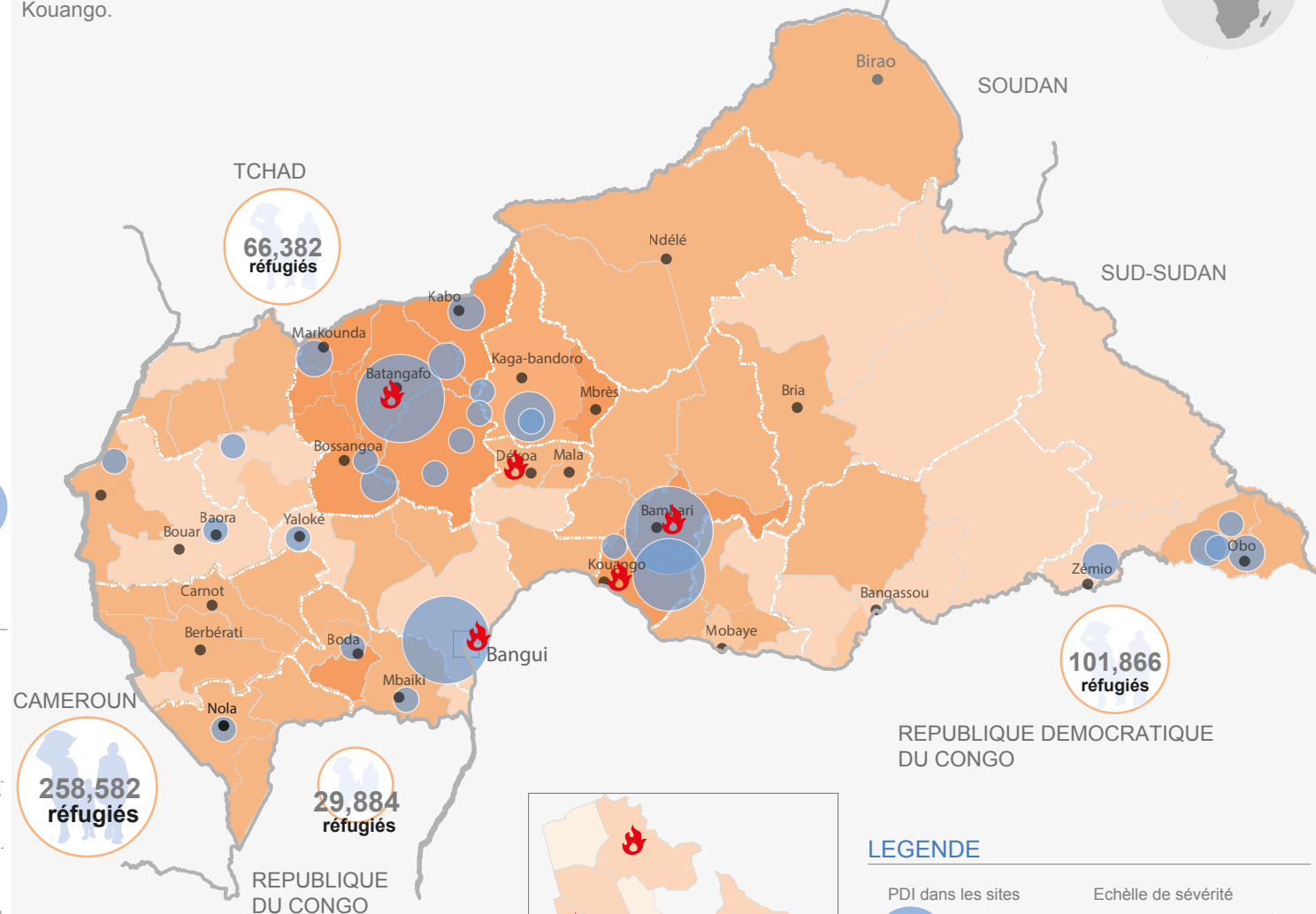
Situation actuelle des personnes déplacées

0,45 million dont 56% des réfugiés Centrafricains résident au Cameroun

0,48 million soit une augmentation de plus de 12% par rapport au mois précédent.



Selon l'aperçu des besoins humanitaires (HNO 2015), 2.3 millions de personnes sont actuellement en besoin d'assistance en RCA. Les zones de priorité élevée identifiées restent la préfecture de l'Ouham et les sous-préfectures de Mbrès, de Boda, de Bambari, de Kouango.



LEGENDE

