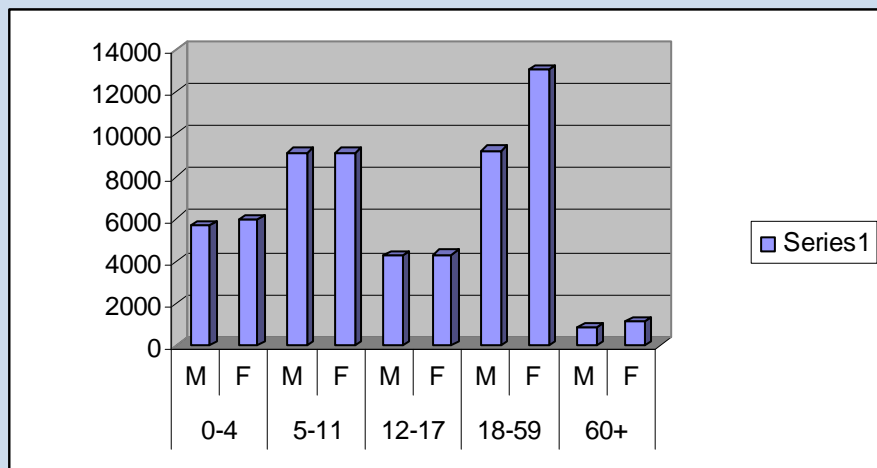


Ouverture : Février 2012 *Camp de réfugiés*

Population

62,731 réfugiés / **12,731** familles au 6 mai 2012



Géographique

Coordonnées GPS	Longitude:	W 005 78 265
	Latitude:	N 15.84 595
Nombres de Zones		770
Nombres de Blocks		40
Centre de Réception		1
Parcelle en moyenne par famille		50m2
Distance à la frontière		60km

Context

- Pays d'Origine**
 - Mali
- Provenance d'origine**
 - Tombouctou (87%), Mopti (8%), Ségou (5%)
- Ethnicité / tribu**
 - La Répartition de la population par origine ethnique est estimée à 90% et Touareg Arabe 10% (Berbish).
- Occupations Principales**
 - Des pasteurs (l'élevage de bétails: chèvres, chameaux, vaches, moutons et ânes) et agriculteurs

Astuces

- Le HCR fournit protection et moniteurs de la livraison de services à tous les réfugiés résidant dans le camp de Mbera
- Les réunions inter-agence pour la coordination a lieu une fois tous les deux jours à Bassikounou.
- Un niveau 1 d'enregistrement des ménages est mené par le HCR et le partenaire ALPD
- Chaque ménage maliens a été enregistré et délivré avec une carte de la famille du HCR.
- Réunion hebdomadaires de coordination au niveau national à Nouakchott tous les lundis à 10h au Ministère de l'Intérieur et de la Décentralisation

Structure Administrative

Coordination

- FLM est le partenaire pour la gestion globale du camp de Mbera
- Une fois tous les deux jours, le HCR organise une réunion de coordination sectorielle avec tous humanitaires à Bassikounou

Coordonnées HCR a Bassikounou

Nom	Titre	Email	Mobile
Philippe Creppy	ERT team leader	creppy@unhcr.org	33923220

Le HCR reconnaît avec gratitude le soutien des partenaires suivants dans Mbera





الذراع الأحمر الموريتاني
CROISSANT ROUGE MALIENNES


Mbera: Qui fait, Quoi et Ou

Eau, Hygiène et Assainissement	
Activités	Agences
<ul style="list-style-type: none"> Water trucking / 560 m3 par jours 	UNHCR / Solidarités International / MSF B
<ul style="list-style-type: none"> Nombre de litre par personne par jour = 9 l/pers/jour avec un standard min 15l/pers/j) 	UNHCR, Solidarité International, MSF B
<ul style="list-style-type: none"> Sensibilisation et Promotion de l'hygiène niveau du camp, 86 relais communautaire sont formes + 65 volontaires IFRC 	UNHCR, UNICEF, FICR/CRM
<ul style="list-style-type: none"> Pourcentage de la population approvisionné en savon de 250g g par mois par personne = 60% (standard 100%) 	UNHCR, Solidarité International, UNICEF
<ul style="list-style-type: none"> Pourcentage de population. habitant à 200 m d'un point d'eau (50% avec un standard de 100%) 	UNHCR, Solidarités International
<ul style="list-style-type: none"> Nombre de personne par robinet. 246 robinets soit 255 personnes par robinet avec un standard <=250 	UNHCR, Solidarités International
<ul style="list-style-type: none"> Capacité de stockage de 40 litres d'eau par famille par jour en pourcentage (100%) 	UNHCR/UNICEF/Solidarité internationale / MSF B / CICR
<ul style="list-style-type: none"> Nombre de latrine communautaire 234, soit 268 personnes / douches (standard <= 50 a 20 personnes / douche) 	UNHCR, Solidarités International
<ul style="list-style-type: none"> Construction d'un forage a Mbera 	GoM
<ul style="list-style-type: none"> Identification d'une société pour équipement du forage de Mbera 	UNHCR / Solidarités international / CICR
<ul style="list-style-type: none"> Essais de pompage forage de Mbera et équipement du forage en cours 	UNHCR / Solidarités international
<ul style="list-style-type: none"> Don de matériel WASH 	GoM / UNHCR/ UNICEF/ Solidarité internationale / MSF B / CICR
Infrastructure	
<ul style="list-style-type: none"> 8 camions citernes de 20,000 litres 	UNHCR/UNICEF/Solidarité internationale / MSF B / GoM / CICR
<ul style="list-style-type: none"> 246 robinets fonctionnels dans 19 points de distribution 	
<ul style="list-style-type: none"> 2 forages fonctionnels 	
<ul style="list-style-type: none"> 21 point de distribution (6 tank de 6m3, 4 bladder de 10m3, 11 bladders de 15 m3) 	
<ul style="list-style-type: none"> 234 latrines et 80 douches 	
Les besoins	
<ul style="list-style-type: none"> Fosses à ordures 	
<ul style="list-style-type: none"> Bladders (10m3 et 10 m3) 	
<ul style="list-style-type: none"> Des kits de salubrité 	
<ul style="list-style-type: none"> 4 forages supplémentaires à grand débit 	
<ul style="list-style-type: none"> Latrines (besoin de 2600 de plus) et douches communes et familiales (besoin de 1000 de plus) 	
<ul style="list-style-type: none"> Approvisionnement en eau ne répond pas au standard 	
<ul style="list-style-type: none"> Besoin de 50 Aire de lavage 	
<ul style="list-style-type: none"> 2 kits d'analyse d'eau (Delequa ou Wagtech) 	
<ul style="list-style-type: none"> 4 groupes électrogènes de 30 à 40 KVA et pompes immergées de grande calibre (20 à 30 m3) 	
<ul style="list-style-type: none"> Installation d'un système permanent pour l'approvisionnement en eau (system pompage, stockage traitement et distribution) 	
Site/Abris	
Activités	Agences
<ul style="list-style-type: none"> Identification du site 	Govt .Mauritanien
<ul style="list-style-type: none"> Mise en place du Camps (site, de l'assainissement et d'approvisionnement en eau) 	UNHCR
<ul style="list-style-type: none"> Phase 1 : Abris d'urgence : 7396 Tente de la famille installées 	UNHCR, GoM, FLM
<ul style="list-style-type: none"> Abris communautaire (20 tentes pour l'école, centre de santé, bureau et gendarmerie) 	
Infrastructure	
<ul style="list-style-type: none"> Chaque tente peut accueillir taille moyenne des familles de 5 personnes 	UNHCR
Les besoins	
<ul style="list-style-type: none"> Pour 7396 tentes distribues il y a un besoins de 5,150 tentes familiales pour 62,731 réfugiés 	
<ul style="list-style-type: none"> Construction des infrastructures communautaires 15 tentes(6x12) 	
<ul style="list-style-type: none"> Construction d'un centre d'enregistrement 5 tentes (6x12) 	
<ul style="list-style-type: none"> Centre pour la distribution de vivre et de non vivre 3 tentes (6x12) 	
<ul style="list-style-type: none"> Construction de bureaux des ONG 	
<ul style="list-style-type: none"> Plastic sheeting 	

Mbera: Qui fait, Quoi et Ou

Santé reproductive		
<ul style="list-style-type: none"> Don temporaire de médicaments / équipements Dépistage médical et nutritionnel de la population réfugiée 		Agences GoM, UNHCR, MSF-B, UNICEF, AMAMI
<ul style="list-style-type: none"> Les soins de santé primaires (SSP), y compris santé reproductive et le VIH et le sida, la vaccination, la nutrition, WASH, et tous les activités communautaires de santé basic tels que la sensibilisation / sensibilisation (mortalité < 1/10000/j), moins 5ans mortalité < 2 Vaccination rougeole (depuis février) et Poliomyélite (a partir du 24 Mars) Santé Mentale Santé reproductive 		GoM, MSF-B, UNICEF
<ul style="list-style-type: none"> Don temporaire de médicaments / équipements 		UNICEF, GoM, MSF -B
<ul style="list-style-type: none"> Don temporaire de kits d'accouchement et de médicaments pour femmes enceintes et allaitantes Service médical de nuit Formation d'Agents de Santé Communautaires (52) 		MDM (pas démarré) GoM, MSF B, UNFPA/AMPF UNHCR, MSF B, Royaume du Maroc, OAEMSD UNFPA MSF B, GoM GoM, UNHCR, MSF-B, UNICEF, AMAMI
Infrastructure		
<ul style="list-style-type: none"> 2 Centres de santé 		GoM, MSF-B
Les besoins		
<ul style="list-style-type: none"> Assistance aux handicapés Assistance psychologique Médicament et équipement pour la sante de la reproduction Clinique Mobile Construction d'un centre de référence médical Construction d'une maternité Approvisionnement et don de médicaments, consommable médicaux et la prise en charge du personnel de santé Personnel qualifiés et prise en charge de ce personnel 		

Nutrition		
Activités		Agences
<ul style="list-style-type: none"> SAM & TFP Screening : 66% des enfants de 6 à 59 mois en bénéficient et 20.1% des enfants refugies ages de 6 à 59 mois sont atteints de malnutrition 	MSF B, GoM, UNICEF GoM, UNICEF	
Infrastructure		
<ul style="list-style-type: none"> Centre de santé CRENAS CRENAS / CRENI 	MSF B GoM, UNICEF MSF B	
Les besoins		
<ul style="list-style-type: none"> MAM & SFP Blanket Feeding Cantine scolaire Nutrition thérapeutique 		

Vivres		
Activités		Agences
<ul style="list-style-type: none"> Approvisionnement des vivres La distribution alimentaire Monitoring des distributions 	WFP UNHCR / CSA UNHCR / ALPD	
Infrastructure		
<ul style="list-style-type: none"> 2 Centre de distribution 		UNHCR
Les besoins		
<ul style="list-style-type: none"> Les approvisionnements régulier en vivres 		

Mbera: Qui fait, Quoi et Ou

Logistique



Activité	Agences
<ul style="list-style-type: none"> Transport des refugies Fassala – Mbera 	UNHCR
Infrastructure	
<ul style="list-style-type: none"> Entrepôt de Fassala 	UNHCR
<ul style="list-style-type: none"> Entrepôt de Bassikounou 	UNHCR
Les besoins	
<ul style="list-style-type: none"> Entrepôt de Mbera (4 Rubhalls commandés par l'UNHCR) 	

Articles de Base Essentiels



Couverture actuel	Agences
<ul style="list-style-type: none"> Distribution partielle de Kit hygienique femmes et jeunes filles, Kits cuisine, Seaux, Sac de Voyage, Moustiquaires 	UNHCR
<ul style="list-style-type: none"> Distribution partielle kits sanitaires 	UNHCR, LWF, UNICEF
<ul style="list-style-type: none"> Distribution partielle couvertures 	UNHCR, LWF, UNICEF
<ul style="list-style-type: none"> Distribution partielle jerrycan 	UNICEF
<ul style="list-style-type: none"> Monitoring des distributions 	UNHCR / ALPD
Infrastructure	
<ul style="list-style-type: none"> 1 centre de distribution 	UNHCR
Les besoins	
<ul style="list-style-type: none"> Sac de voyage, Couvertures, Bidons, Nattes, Savon, Kit hygienique, Moustiquaire, kit de cuisine, seaux 	

Protection & Services Communautaire



Activités	Agences
<ul style="list-style-type: none"> Enregistrement au niveau des ménages 	UNHCR, ALPD
<ul style="list-style-type: none"> La sécurité physique des réfugiés (protection contre le crime et le caractère civil / humanitaire de l'asile) 	UNHCR, GoM
<ul style="list-style-type: none"> Protection General et monitoring the la provision d'assistance 	UNHCR, INTERSOS
<ul style="list-style-type: none"> Sécurité dans le camp 	GoM
<ul style="list-style-type: none"> Une coordination des refugies, un regroupement des femmes, une coordination de la jeunesse et un groupe des ambassadeurs pour la sensibilisation ont été formé. 	
Infrastructure	
<ul style="list-style-type: none"> 1 centre de réception 	UNHCR
Les besoins	
<ul style="list-style-type: none"> Les espaces enfants amicales besoin de terrains de jeux, des jeux et du matériel pour Activités pour enfants 	
<ul style="list-style-type: none"> Répondre aux besoins de protection des enfants et des jeunes (les enfants séparés ou mineurs non accompagnés, la naissance d'inscription / de naissance, des certificats délivrés BID) et faciliter le regroupement familial. 	
<ul style="list-style-type: none"> SGBV prévention, réponse et PSEA 	
<ul style="list-style-type: none"> Les services pour les personnes ayant des besoins spécifiques 	
<ul style="list-style-type: none"> Centre des femmes 	
<ul style="list-style-type: none"> Centre de jeunesse 	
<ul style="list-style-type: none"> L'approche communautaire / information sur le programme 	
<ul style="list-style-type: none"> Comité mixte locale / réfugiés 	
<ul style="list-style-type: none"> Centre communautaire 	


Education



Activités	Agences
<ul style="list-style-type: none"> Identification et installation de l'emplacement et installation des tentes (4 ecoles de 10 tentes pour 20 classes) 	UNHCR / UNICEF / Intersos
<ul style="list-style-type: none"> Don de matériel 	UNHCR / UNICEF / Intersos / Terre des hommes Italie
<ul style="list-style-type: none"> Identification des professeurs (37 enseignants en français et 10 en arabe ; 04 directeurs et 04 adjoints ont été sélectionnés) 	GoM / UNHCR / UNICEF / Intersos
<ul style="list-style-type: none"> Identification du cursus scolaire (cursus malien avec 2 à 3 matières du cursus mauritanien) 	GoM / UNHCR / UNICEF / Intersos
<ul style="list-style-type: none"> Inscription de 1994 enfants au primaire 	GoM / UNHCR / UNICEF / Intersos
Infrastructure	
<ul style="list-style-type: none"> 10 tentes UNICEF et TDH mises en place par UNHCR 	
Les besoins	
<ul style="list-style-type: none"> Définition des besoins en termes d'éducation 	UNHCR, UNICEF, INTERSOS
<ul style="list-style-type: none"> Renforcement du système éducatif national 	UNHCR, UNICEF, INTERSOS
<ul style="list-style-type: none"> Recrutement des enseignants 	UNHCR, UNICEF, INTERSOS
<ul style="list-style-type: none"> Fourniture des fournitures scolaires 	UNHCR, UNICEF, INTERSOS
<ul style="list-style-type: none"> Fourniture du matériel scolaire 	UNHCR, UNICEF, INTERSOS
<ul style="list-style-type: none"> Suivi du secteur éducatif dans le camp 	UNHCR, UNICEF, INTERSOS

Mbera: Qui fait, Quoi et Ou

Agriculture et Activité génératrice de revenu	
Activités	Agences
▪	
Infrastructure	
Les besoins	
▪ Identification des activités génératrices de revenu	
▪ Evaluation de la situation du bétail (nombres, type et état sanitaire)	
▪ Approvisionnement en eau pour le bétail	
▪ Renforcement de la cellule vétérinaire nationale	
▪ Identification des besoins liés à l'agriculture	

Environment 	
Activités	Agences
Infrastructure	
Les besoins	
▪ Bois de Chauffage	
▪ Sensibilisation à l'environnement	
▪ Evaluation sur l'environnement	
▪ Distribution de fourneaux	